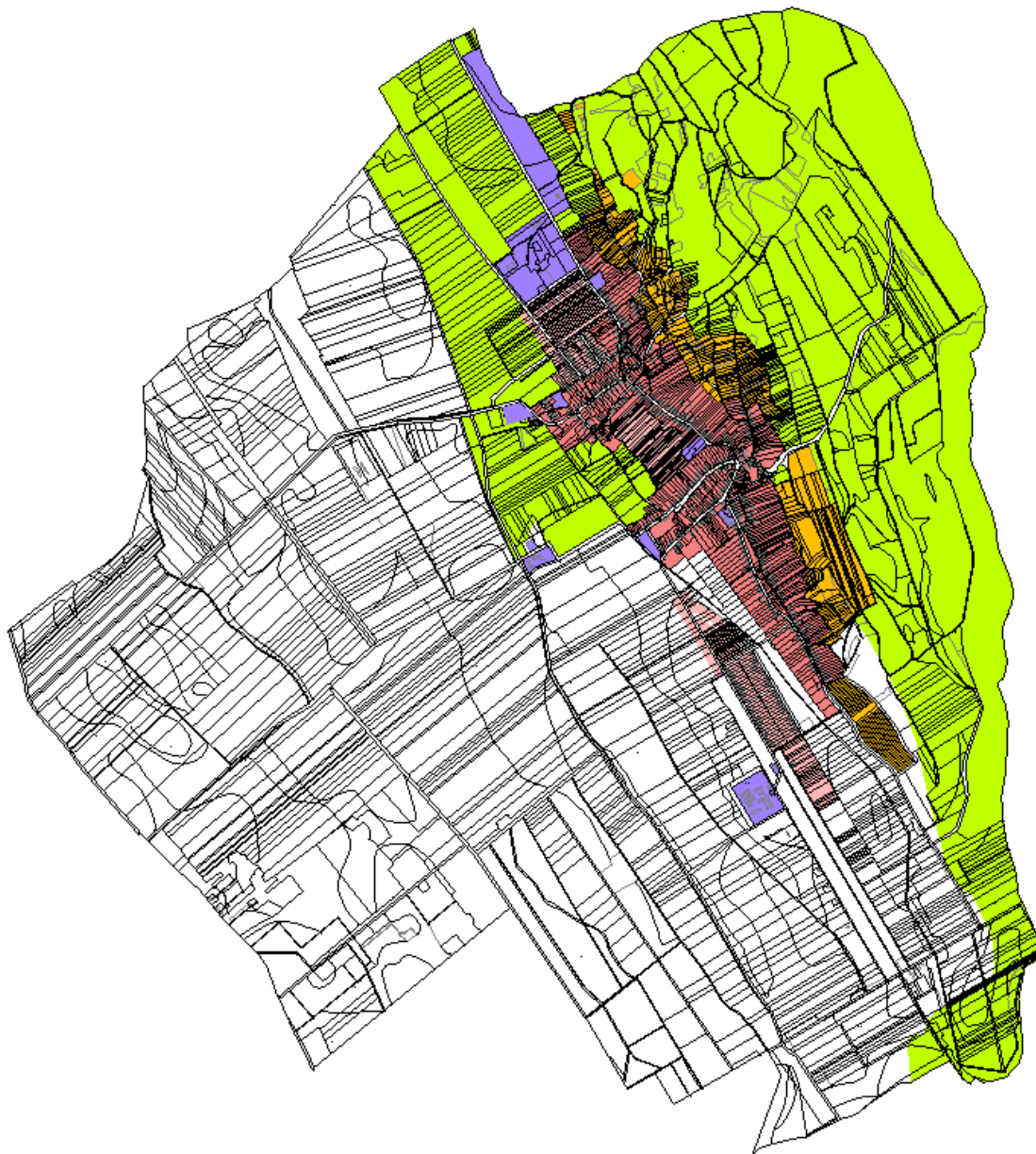
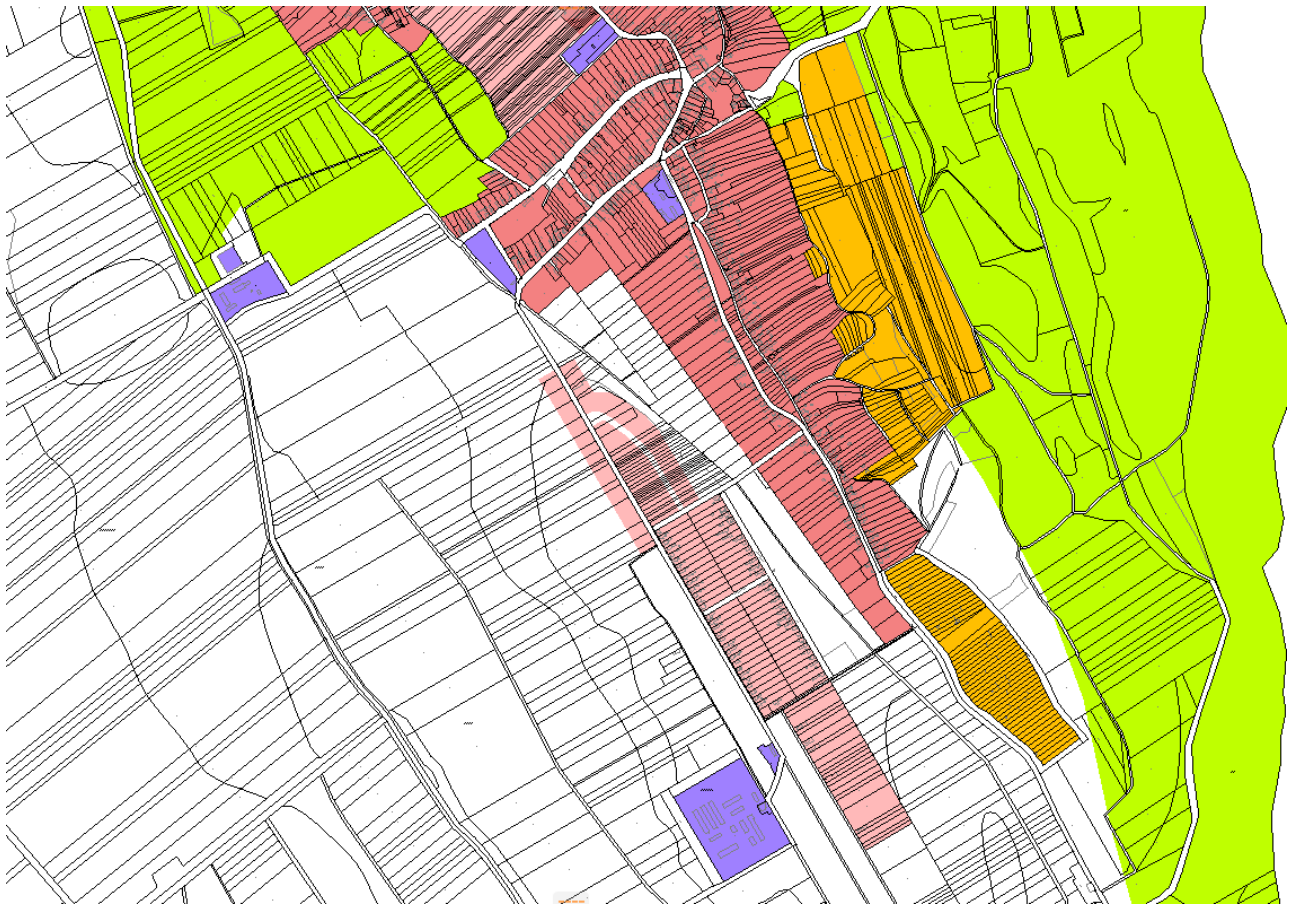
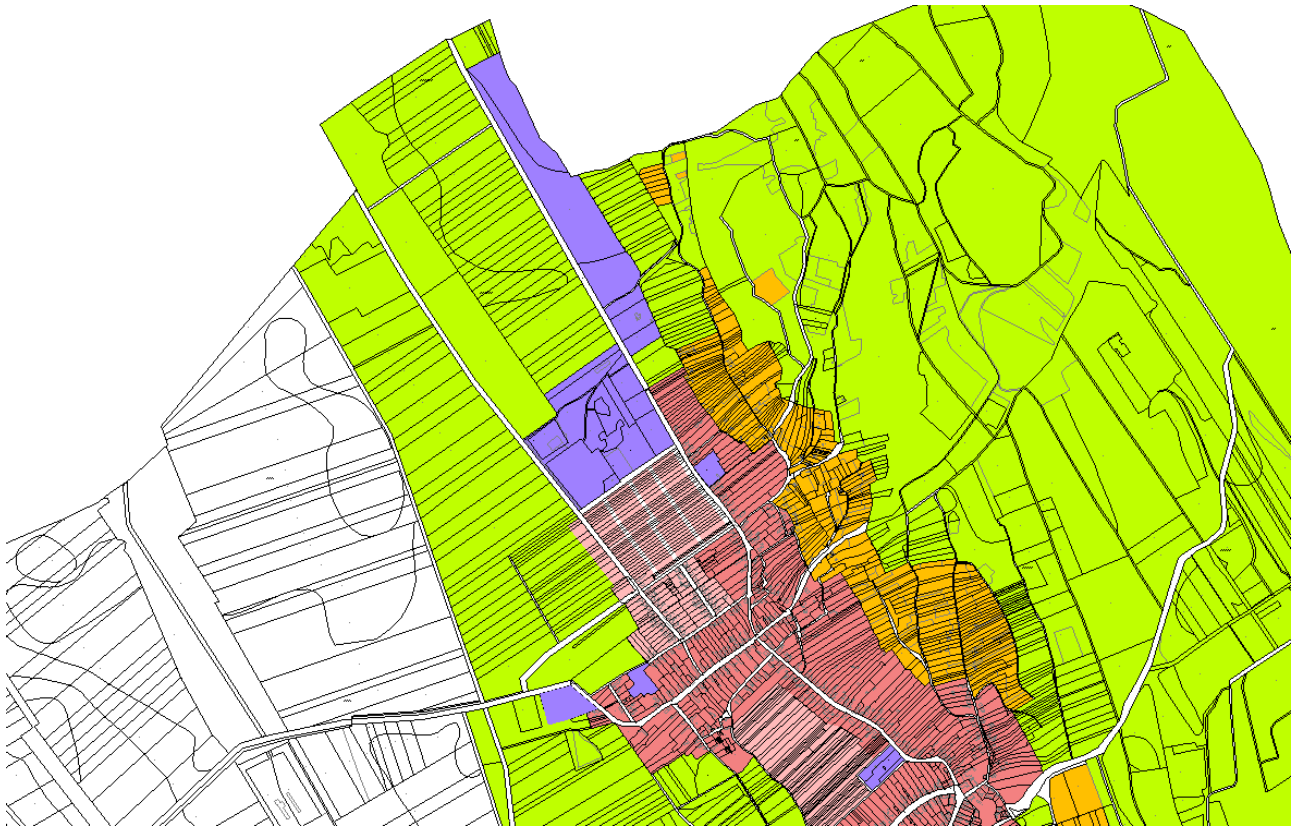


1. sz. melléklet - Településképi szempontból meghatározó területek lehatárolása

- Településképi szempontból meghatározó beépítésre szánt lakóterületek
- Településképi szempontból meghatározó ipari, gazdasági és különleges területek
- Településképi szempontból meghatározó kertés területek
- Településképi szempontból meghatározó tájképvédelemmel érintett és ökológiai szempontból értékes beépítésre nem szánt területek
- Településképi szempontból nem meghatározó, egyéb beépítésre szánt területek
- Településképi szempontból nem meghatározó, egyéb beépítésre nem szánt területek





2. sz. melléklet – Formanyomtatvány a településképi bejelentési eljáráshoz

KÉRELEM

A bejelentő		
	neve	
	címe	
	telefonja	
	e-mail-címe	

A tevékenységgel érintett ingatlan		
	címe	
	helyrajzi száma	

A tervezett tevékenység tárgya, megnevezése		

Ideiglenes tevékenység esetén		
	a tevékenység kezdete	
	a tevékenység vége	

A kérelem kötelező mellékleteinek felsorolása		
	rövid leírás (műszaki leírás)	oldal
	fotó a tevékenységgel érintett terület, épület, épületrész jelenlegi állapotáról	db

A kérelem elbírálásához szükséges tartalmú dokumentáció mellékleteinek felsorolása		
		igen (db)/nem
	helyszínrajz	
	utcaképi vázlat	
	színterv	
	látványterv	
	homlokzat	
	alaprajz	
	egyéb:	

Dátum:

.....
Aláírás

Őshonos fajok

Tudományos név	Magyar név
<i>Acercampestre</i>	mezei juhar
<i>Acerplatanooides</i>	korai juhar
<i>Acerpseudoplatanus</i>	hegyi juhar
<i>Acertataricum</i>	tatár juhar
<i>Betulapendula</i>	közönséges nyír
<i>Carpinusbetulus</i>	közönséges gyertyán
<i>Fraxinusangustifoliasubsp. pannonica</i>	magyar kőris
<i>Fraxinusexcelsior</i>	magas kőris
<i>Fraxinusornus</i>	virágos kőris
<i>Malussylvestris</i>	vadalma
<i>Populusnigra</i>	fekete nyár
<i>Populustermula</i>	rezgő nyár
<i>Prunusavium</i>	madárcseresznye
<i>Prunuspadus</i>	zselnicemeggy
<i>Pyruspyraster</i>	vadkörte
<i>Quercuscerris</i>	csertölgy
<i>Quercuspetraea</i>	kocsánytalan tölgy
<i>Quercuspubescens</i>	molyhos tölgy
<i>Quercusrobur</i>	kocsányos tölgy
<i>Salix alba</i>	fehér fűz
<i>Sorbusaria</i>	lisztes berkenye
<i>Sorbusaucuparia</i>	madárberkenye
<i>Sorbusdomestica</i>	házi berkenye
<i>Sorbustorminalis</i>	barkóca berkenye
<i>Tiliacordata</i>	kislevelű hárs
<i>Tiliaplathyphyllos</i>	nagylevelű hárs
<i>Ulmusglabra</i>	hegyi szil
<i>Ulmuslaevis</i>	vénicszil
<i>Ulmus minor</i>	mezei szil
<i>Staphyleapinnata</i>	mogyorós hólyagfa

Őshonos cserjefajok

Tudományos név	Magyar név
<i>Berberisvulgaris</i>	közönséges borbolya
<i>Cerasusfruticosa</i>	csepleszmegegy
<i>Cornusmas</i>	húsos som
<i>Cornussanguinea</i>	veresgyűrű som
<i>Coryllusavellana</i>	közönséges mogyoró
<i>Cotinuscoggygria</i>	cserszömörce
<i>Cotoneasterniger</i>	fekete madárbirs
<i>Crataeguslaevigata</i>	kétfibés galagonya
<i>Crataegusmonogyna</i>	egyfibés galagonya
<i>Euonymuseuropeus</i>	csíkos kecskerágó

<i>Euonymusverrucosus</i>	<i>bibirceses kecskerágó</i>
<i>Hederahelix</i>	<i>közönséges borostyán</i>
<i>Ligustrumvulgare</i>	<i>közönséges fagyal</i>
<i>Lonicera xylosteum</i>	<i>ükörke lonc</i>
<i>Prunusspinosa</i>	<i>kökény</i>
<i>Prunustenella</i>	<i>törpemandula</i>
<i>Rosa canina</i>	<i>gyepűrózsa</i>
<i>Rosa pimpinellifolia</i>	<i>jajrózsa</i>
<i>Rubuscaesius</i>	<i>hamvas szeder</i>
<i>Salixcinerea</i>	<i>rekettyefűz</i>
<i>Spiraeamedia</i>	<i>szirti gyöngyvessző</i>
<i>Viburnumlantana</i>	<i>ostorménfa</i>
<i>Viburnumopulus</i>	<i>kányabangita</i>
<i>Vinca minor</i>	<i>kis télizöld meténg</i>

Telepítésre javasolt egyéb fa- és cserje fajok

Tudományos név	Magyar név
<i>Acerginnala</i>	<i>tűzvörös juhar</i>
<i>Aesculuscarnea</i>	<i>vadgesztenye</i>
<i>Aesculushippocastanum</i>	<i>vadgesztenye</i>
<i>Catalpabignonioides</i>	<i>szivarfa</i>
<i>Coluteaarborescens</i>	<i>sárga borsófa</i>
<i>Corylus colurna</i>	<i>törökmogyoró</i>
<i>Ginkgobiloba</i>	<i>páfrányfenyő</i>
<i>Laburnumanagyroides</i>	<i>közönséges aranyeső</i>
<i>Liriodendrontulipifera</i>	<i>tulipánfa</i>
<i>Malusbaccata</i>	<i>díszalma</i>
<i>Platanus × acerifolia</i>	<i>közönséges platán</i>
<i>Prunus × cistena</i>	<i>vérszilva</i>
<i>Salixcaprea</i>	<i>kecskefűz</i>
<i>Sophorajaponica</i>	<i>japánakác</i>
<i>Sorbusrotundifolia</i>	<i>kereklevelű berkenye</i>
<i>Staphylepinnata</i>	<i>mogyorós hólyagfa</i>
<i>Tiliatomentosa</i>	<i>ezüsthárs</i>
<i>Prunusfruticosa</i>	<i>csepleszmegegy</i>
<i>Prunusserrulata</i>	<i>dízcseresznye</i>

2. sz. függelék - Természet- és tájvédelmi szempontból tiltott fajok listája

1143/2014. EU rendelet **az idegenhonos inváziós fajok betelepítésének vagy behurcolásának** **és terjedésének megelőzéséről és kezeléséről**

A rendelet alapján a tagországok képviselőiből álló inváziós fajok elleni védelemért felelős bizottság elfogadta azt a növény- és állatfajlistát, mely az Unió számára veszélyt jelentő inváziós idegenhonos fajok jegyzékét alkotja. A listán szereplő fajok egyedeire vonatkozó szigorú szabályok szerint tilos az egész EU területén forgalomba hozni és a természetbe kibocsátani akár egyetlen példányt is, de a behozatalra, tartásra, tenyésztésre, szaporításra, szállításra, kereskedelemre és felhasználásra is hasonlóan szigorú szabályok vonatkoznak.

Magyar név	Tudományos név
<i>borfa, tengerparti seprúcserje</i>	<i>Baccharishalimifolia</i>
<i>kaliforniai tündérhínár</i>	<i>Cabombacariniana</i>
<i>vízjácint</i>	<i>Eichhorniacrassipes</i>
<i>perzsa medvetalp</i>	<i>Heracleumpersicum</i>
<i>sosnowsky-medvetalp</i>	<i>Heracleumsosnowskyi</i>
<i>hévizi gázló</i>	<i>Hydrocotyleranunculoides</i>
<i>fodros átokhínár</i>	<i>Lagarosiphon major</i>
<i>nagyvirágú tóalma</i>	<i>Ludwigiagrandiflora</i>
<i>sárgavirágú tóalma</i>	<i>Ludwigiapepoides</i>
<i>sárga lápbuzogány</i>	<i>Lysichitonamericanus</i>
<i>közönséges süllőhínár</i>	<i>Myriophyllumaquaticum</i>
<i>keserű hamisüröm</i>	<i>Partheniumhysterophorus</i>
<i>ördögfarok keserűfű</i>	<i>Persicariaperfoliata</i>
<i>kudzu nyílgyökér</i>	<i>Puerariamontana var. lobata</i>
<i>közönséges selyemkóró</i>	<i>Asclepiassyriaca</i>
<i>vékonylevelű átokhínár</i>	<i>Elodeanuttalii</i>
<i>bíbor nebáncsvirág</i>	<i>Impatiensglandulifera</i>
<i>felemáslevelű süllőhínár</i>	<i>Myriophyllumheterophyllum</i>
<i>kaukázusi medvetalp</i>	<i>Heracleummantegazzianum</i>
<i>óriásrebarbara</i>	<i>Gunneratinctoria</i>
<i>tollborzfü</i>	<i>Pennisetumsetaceum</i>

3. sz. függelék – Műemlékek és helyi védett értékek

- Hrsz.: 923, **R.k. templom**, késő barokk, 1797-1800
- Hrsz.: 1/1, Fő u., **Ev. Templom**, klasszicizáló késő barokk, 1789. Részben átalakítva. Berendezés: fakarzat, főoltár, szószékkel egybeépítve, klasszicizáló későbarokk, 1790 körül
- Hrsz.: 2512, 2511, 2509, 2502, 2504, 2505, 2503, 2508, 2513 **borospince**

Ezen műemlékileg védett objektum műemléki környezetébe az alábbi hrsz.-ok tartoznak:

- R.k. templom: 911, 914-916, 918/1-2, 920, 923, 924/1-2, 1498, 1510-11, 1530-31
- Ev. Templom: 1/1, 1/ 2, 2, 595, 594, 242, 244/2, 278, 279
- Borospince: 0247/2, 0247/4, 0247/8, 371/1, 372/1, 373/1, 375 – 376, 2501 - 2513

Helyi védelem alatt állnak az alábbi objektumok:

- Hegyalja u. 28., lakóház
- Hegyalja u. 24., lakóház, építési év:1896.
- Hegyalja u. 22., lakóház
- Fő u. 8., lakóház
- Domszer u. 1., lakóház, építési év:1886.
- Teleki u. 21., lakóház, építési év:1909.
- Teleki u. 57., lakóház, építési év:1926.
- Teleki u. 4., lakóház
- Teleki u. 73., nyári konyha.
- Teleki u. 75., nyári konyha.
- Kapus u 45., plébánia
- Kossuth u. 19., lakóház, építési év:1932.
- Kossuth u. 9., lakóház
- Kossuth u. 1., kultúrház, volt népház, építési év: 1937.
- Kossuth u. 47., lakóház
- Kossuth u. 41., lakóház, építési év: 1763, mely a mestergerendán olvasható
- Harangláb, Kossuth 21. előtt
- Öreghegy u. 14., lakóház, építési év:1800-as évek vége.
- harangláb Kossuth u. 21., előtt, építési év: 1841.
- Borospincék a szőlőhegyen, hrsz.: 2513., 2505., 2536., 2570., 2574., 2577., 2580.
- Kajári temető kápolna
- Feszület, sportpálya mellett
- Kőkereszt, Teleki u. 1 előtt
- Millenniumi kereszt, Teleki u.
- Fő utca 20. 5 hrsz.
- Fő utca 41. 262/2 hrsz

4. sz. függelék – Régészeti lelőhelyek

Védett ingatlanok

megye	település neve	helyrajzi szám	védetség jogi jellege	azonosító	védelem örökségi érték neve
Győr-Moson-Sopron	Kajárpéc	0100/1	régészeti lelőhely	24229	Homokbánya
Győr-Moson-Sopron	Kajárpéc	0100/2	régészeti lelőhely	24229	Homokbánya
Győr-Moson-Sopron	Kajárpéc	0115	régészeti lelőhely	24229	Homokbánya
Győr-Moson-Sopron	Kajárpéc	0117/10	régészeti lelőhely	38982	Kajári malom környéke
Győr-Moson-Sopron	Kajárpéc	0117/11	régészeti lelőhely	38982	Kajári malom környéke
Győr-Moson-Sopron	Kajárpéc	0117/12	régészeti lelőhely	38982	Kajári malom környéke
Győr-Moson-Sopron	Kajárpéc	0117/3	régészeti lelőhely	24229	Homokbánya
Győr-Moson-Sopron	Kajárpéc	0117/4	régészeti lelőhely	24229	Homokbánya
Győr-Moson-Sopron	Kajárpéc	0117/5	régészeti lelőhely	24229	Homokbánya
Győr-Moson-Sopron	Kajárpéc	0117/6	régészeti lelőhely	24229	Homokbánya
Győr-Moson-Sopron	Kajárpéc	0117/9	régészeti lelőhely	38982	Kajári malom környéke
Győr-Moson-Sopron	Kajárpéc	0122	régészeti lelőhely	38982	Kajári malom környéke
Győr-Moson-Sopron	Kajárpéc	0128	-	24229	Homokbánya
Győr-Moson-Sopron	Kajárpéc	0132	régészeti lelőhely	39022	Szűzkút
Győr-Moson-Sopron	Kajárpéc	0133/1	régészeti lelőhely	39022	Szűzkút
Győr-Moson-Sopron	Kajárpéc	0137/18	régészeti lelőhely	39022	Szűzkút
Győr-Moson-Sopron	Kajárpéc	0137/19	régészeti lelőhely	39022	Szűzkút
Győr-Moson-Sopron	Kajárpéc	0137/20	régészeti lelőhely	39022	Szűzkút
Győr-Moson-Sopron	Kajárpéc	0137/21	régészeti lelőhely	39022	Szűzkút
Győr-Moson-Sopron	Kajárpéc	0140	régészeti lelőhely	39022	Szűzkút
Győr-Moson-Sopron	Kajárpéc	0142	régészeti lelőhely	39022	Szűzkút
Győr-Moson-Sopron	Kajárpéc	0148/17	régészeti lelőhely	39022	Szűzkút
Győr-Moson-Sopron	Kajárpéc	0148/18	régészeti lelőhely	39022	Szűzkút
Győr-Moson-Sopron	Kajárpéc	0148/5	régészeti lelőhely	39022	Szűzkút
Győr-Moson-Sopron	Kajárpéc	0148/6	régészeti lelőhely	39022	Szűzkút
Győr-Moson-Sopron	Kajárpéc	0148/7	régészeti lelőhely	39022	Szűzkút
Győr-Moson-Sopron	Kajárpéc	0148/8	régészeti lelőhely	39022	Szűzkút
Győr-Moson-Sopron	Kajárpéc	0149	régészeti lelőhely	39022	Szűzkút
Győr-Moson-Sopron	Kajárpéc	0150/1	régészeti lelőhely	39022	Szűzkút
Győr-Moson-Sopron	Kajárpéc	0150/14	régészeti lelőhely	39022	Szűzkút
Győr-Moson-Sopron	Kajárpéc	0150/15	régészeti lelőhely	39022	Szűzkút
Győr-Moson-Sopron	Kajárpéc	0150/18	régészeti lelőhely	39022	Szűzkút
Győr-Moson-Sopron	Kajárpéc	0150/19	régészeti lelőhely	39022	Szűzkút
Győr-Moson-Sopron	Kajárpéc	0150/2	régészeti lelőhely	39022	Szűzkút
Győr-Moson-Sopron	Kajárpéc	0150/20	régészeti lelőhely	39022	Szűzkút
Győr-Moson-Sopron	Kajárpéc	0150/21	régészeti lelőhely	39022	Szűzkút
Győr-Moson-Sopron	Kajárpéc	0150/22	régészeti lelőhely	39022	Szűzkút
Győr-Moson-Sopron	Kajárpéc	0150/23	régészeti lelőhely	39022	Szűzkút
Győr-Moson-Sopron	Kajárpéc	0150/24	régészeti lelőhely	39022	Szűzkút
Győr-Moson-Sopron	Kajárpéc	0150/3	régészeti lelőhely	39022	Szűzkút
Győr-Moson-Sopron	Kajárpéc	0150/4	régészeti lelőhely	39022	Szűzkút
Győr-Moson-Sopron	Kajárpéc	0150/8	régészeti lelőhely	39022	Szűzkút
Győr-Moson-Sopron	Kajárpéc	0152	régészeti lelőhely	39022	Szűzkút
Győr-Moson-Sopron	Kajárpéc	0153/1	régészeti lelőhely	39022	Szűzkút
Győr-Moson-Sopron	Kajárpéc	0153/3	régészeti lelőhely	39022	Szűzkút
Győr-Moson-Sopron	Kajárpéc	0153/4	régészeti lelőhely	39022	Szűzkút
Győr-Moson-Sopron	Kajárpéc	0153/5	régészeti lelőhely	39022	Szűzkút
Győr-Moson-Sopron	Kajárpéc	0153/6	régészeti lelőhely	39022	Szűzkút
Győr-Moson-Sopron	Kajárpéc	0153/7	régészeti lelőhely	39022	Szűzkút
Győr-Moson-Sopron	Kajárpéc	0154	régészeti lelőhely	24231	Nagy Kotyor II.
				39022	Szűzkút
Győr-Moson-Sopron	Kajárpéc	0155/10	régészeti lelőhely	24230	Nagy Kotyor I.
Győr-Moson-Sopron	Kajárpéc	0155/11	régészeti lelőhely	24230	Nagy Kotyor I.
Győr-Moson-Sopron	Kajárpéc	0155/12	régészeti lelőhely	24230	Nagy Kotyor I.
Győr-Moson-Sopron	Kajárpéc	0155/13	régészeti lelőhely	24230	Nagy Kotyor I.
Győr-Moson-Sopron	Kajárpéc	0155/14	régészeti lelőhely	24230	Nagy Kotyor I.
Győr-Moson-Sopron	Kajárpéc	0155/15	-	24230	Nagy Kotyor I.
Győr-Moson-Sopron	Kajárpéc	0155/16	régészeti lelőhely	24230	Nagy Kotyor I.
Győr-Moson-Sopron	Kajárpéc	0155/17	régészeti lelőhely	24230	Nagy Kotyor I.
Győr-Moson-Sopron	Kajárpéc	0155/18	-	24231	Nagy Kotyor II.

				9534 [26634]	Borospince ex-lege műemléki környezete
				9538 [26642]	Borospince ex-lege műemléki környezete
Győr-Moson-Sopron	Kajárpéc	255	régészeti lelőhely	38981	Fő utca
Győr-Moson-Sopron	Kajárpéc	2558	műemléki környezet	9536 [26640]	Borospince ex-lege műemléki környezete
			-	9538 [26642]	Borospince ex-lege műemléki környezete
Győr-Moson-Sopron	Kajárpéc	256/1	régészeti lelőhely	38981	Fő utca
Győr-Moson-Sopron	Kajárpéc	256/2	régészeti lelőhely	38981	Fő utca
Győr-Moson-Sopron	Kajárpéc	2560	műemléki környezet	9536 [26640]	Borospince ex-lege műemléki környezete
Győr-Moson-Sopron	Kajárpéc	2565	műemléki környezet	9535 [26639]	Borospince ex-lege műemléki környezete
			-	9534 [26634]	Borospince ex-lege műemléki környezete
Győr-Moson-Sopron	Kajárpéc	2566	-	9533 [26633]	Borospince ex-lege műemléki környezete
				9534 [26634]	Borospince ex-lege műemléki környezete
Győr-Moson-Sopron	Kajárpéc	257	régészeti lelőhely	38981	Fő utca
Győr-Moson-Sopron	Kajárpéc	258	régészeti lelőhely	38981	Fő utca
Győr-Moson-Sopron	Kajárpéc	260	régészeti lelőhely	38981	Fő utca
Győr-Moson-Sopron	Kajárpéc	261	régészeti lelőhely	38981	Fő utca
Győr-Moson-Sopron	Kajárpéc	277/2	műemléki környezet	3540 [26643]	Kispéci ev. templom ex-lege műemléki környezete
			régészeti lelőhely	38981	Fő utca
Győr-Moson-Sopron	Kajárpéc	278	műemléki környezet	3540 [26643]	Kispéci ev. templom ex-lege műemléki környezete
Győr-Moson-Sopron	Kajárpéc	356/2	műemléki környezet	3540 [26643]	Kispéci ev. templom ex-lege műemléki környezete
			-	38981	Fő utca
Győr-Moson-Sopron	Kajárpéc	372	nyilvántartott műemléki érték	9533 [4475]	Borospince
Győr-Moson-Sopron	Kajárpéc	372/1	-	9533 [26633]	Borospince ex-lege műemléki környezete
Győr-Moson-Sopron	Kajárpéc	373	nyilvántartott műemléki érték	9534 [4476]	Borospince
Győr-Moson-Sopron	Kajárpéc	373/1	-	9534 [26634]	Borospince ex-lege műemléki környezete
Győr-Moson-Sopron	Kajárpéc	375	műemléki környezet	9535 [26639]	Borospince ex-lege műemléki környezete
			-	9534 [26634]	Borospince ex-lege műemléki környezete
Győr-Moson-Sopron	Kajárpéc	376	műemléki környezet	9535 [26639]	Borospince ex-lege műemléki környezete
Győr-Moson-Sopron	Kajárpéc	381	műemlék	9535 [4477]	Borospince
Győr-Moson-Sopron	Kajárpéc	594	műemléki környezet	3540 [26643]	Kispéci ev. templom ex-lege műemléki környezete
Győr-Moson-Sopron	Kajárpéc	858/1	műemléki környezet	3541 [26632]	R. k. templom ex-lege műemléki környezete
Győr-Moson-Sopron	Kajárpéc	914	műemléki környezet	3541 [26632]	R. k. templom ex-lege műemléki környezete
Győr-Moson-Sopron	Kajárpéc	918/2	műemléki környezet	3541 [26632]	R. k. templom ex-lege műemléki környezete
Győr-Moson-Sopron	Kajárpéc	922	műemléki környezet	3540 [26643]	Kispéci ev. templom ex-lege műemléki környezete
				3541 [26632]	R. k. templom ex-lege műemléki környezete
Győr-Moson-Sopron	Kajárpéc	923	műemlék	3541 [4474]	R. k. templom
Győr-Moson-Sopron	Kajárpéc	924/1	műemléki környezet	3541 [26632]	R. k. templom ex-lege műemléki környezete
Győr-Moson-Sopron	Kajárpéc	72	műemlék	3540 [4481]	Kispéci ev. templom
Győr-Moson-Sopron	Kajárpéc	7321	műemlék	3541 [4474]	R. k. templom

Sorok száma: 387 sor