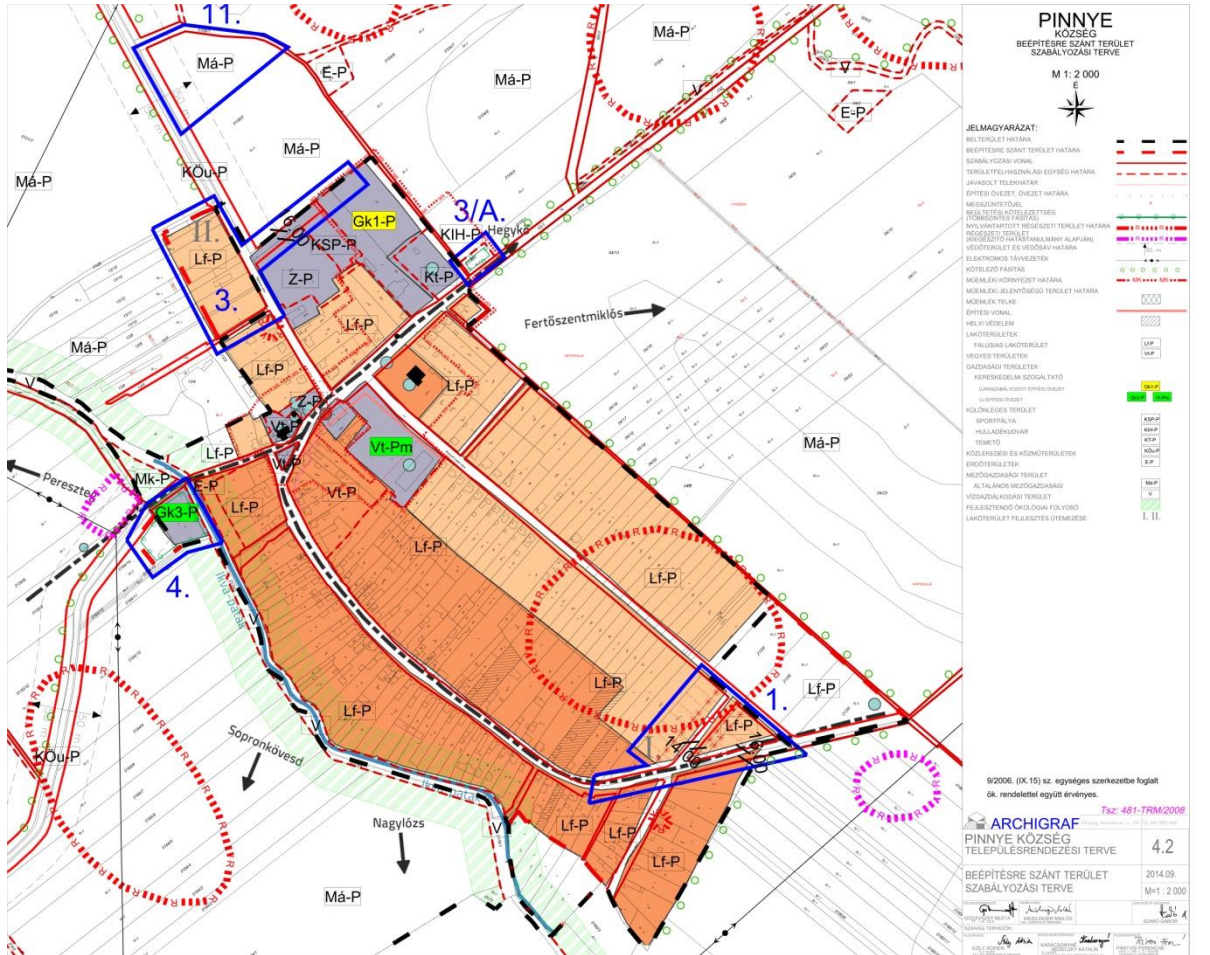


1. melléklet a 10/2017. (XII.15.) önkormányzati rendelethez

1. Településképileg meghatározó területek térképen történő lehatárolása



településképileg meghatározó terület (Lf-P)

településképileg meghatározó terület (Vt-Pm;Z-P;Vt-P)

településképileg nem meghatározó területek (Lf-P)

településképileg nem meghatározó területek (Gk1-P;Kt-P)

Utcák szerinti behatárolás:

településképileg meghatározó terület (történeti lakószövet):

- Arany János utca
- Petőfi Sándor utca

településképileg nem meghatározó terület (új lakószövet):

- Kossuth utca
- Rákóczi utca

