

Jelmagyarázat



beépítésre nem szánt karakter



lakó karakter



üdülő karakter



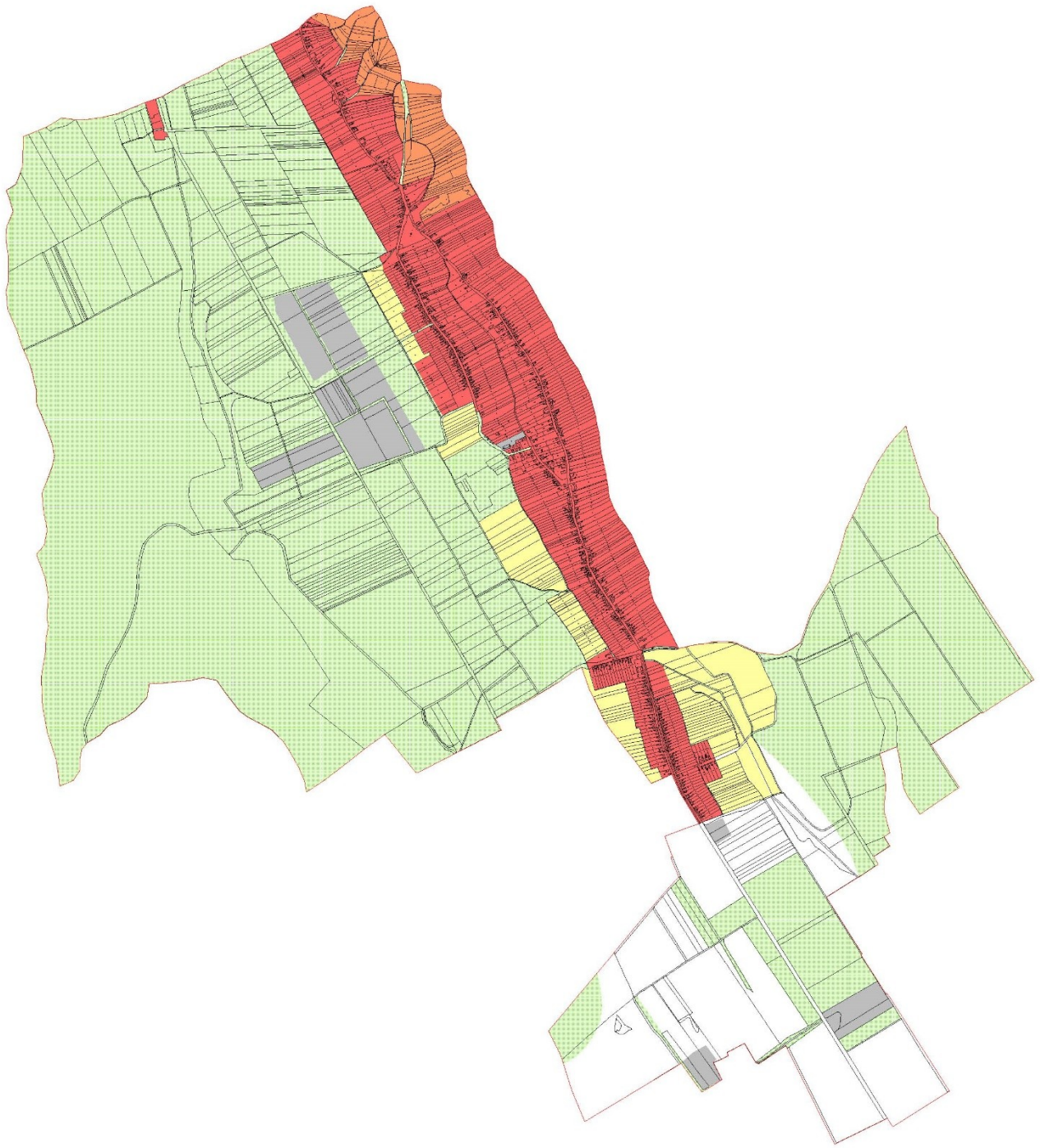
mezőgazdasági kertes karakter



gazdasági karakter



egyéb területek karakter



2. sz. melléklet – Helyi védelem alatt álló objektumok kistája

1. Katolikus templom épülete (hrsz: 749) Öreg u. 69.
2. Utcakút (hrsz: 219) Öreg utca 18. sz. előtt

3. sz. melléklet – Formanyomtatvány a településképi bejelentési eljáráshoz

KÉRELEM

A bejelentő	
neve	
címe	
telefonja	
e-mail-címe	

A tevékenységgel érintett ingatlan	
címe	
helyrajzi száma	

A tervezett tevékenység tárgya, megnevezése	

Ideiglenes tevékenység esetén	
a tevékenység kezdete	
a tevékenység vége	

A kérelem kötelező mellékleteinek felsorolása		
rövid leírás (műszaki leírás)		oldal
fotó a tevékenységgel érintett terület, épület, épületrész jelenlegi állapotáról		db

A kérelem elbírálásához szükséges tartalmú dokumentáció mellékleteinek felsorolása	
	igen (db)/nem
helyszínrajz	
utcaképi vázlat	
színterv	
látványterv	
homlokzat	
alaprajz	
egyéb:	

Dátum:

.....
Aláírás

1. sz. függelék – Természetvédelmi területek

PANNONHALMI TÁJVÉDELMI KÖRZET TERÜLETEI SOKORÓPÁTKÁN

Sokorópátka 051, 069 hrsz.

NATURA 2000 TERÜLETEK

Pannonhalmi-dombság (HUFH20008) – Sokorópátka

032/4, 032/5, 032/7, 032/8, 032/9, 032/11, 032/12, 032/13, 032/14, 032/24, 032/26, 032/27, 032/28, 032/29, 032/30, 032/31, 032/32, 041, 049, 050, 051, 053/1, 053/2, 053/3, 053/4, 053/5, 053/6, 054, 056, 057/1, 057/2, 057/3, 057/4, 057/5, 057/6, 057/7, 057/8, 057/9, 057/10, 057/11, 057/12, 057/13, 057/14, 057/15, 057/16, 057/17, 057/18, 057/19, 057/20, 057/21, 057/22, 057/23, 063/2, 064, 068, 069, 070, 072, 073/1, 079/1, 079/2, 079/3, 079/4, 079/5, 079/6, 079/7, 079/8, 079/9, 079/10, 079/11, 079/12, 079/13, 079/14, 079/15, 079/16, 079/17, 079/18, 079/19, 079/20, 079/21, 079/22, 079/23, 079/24, 079/25, 0133, 0134, 0135 hrsz

2. sz. függelék - Műemlékek

A településen Győr-Moson-Sopron megye műemlékjegyzéke alapján az alábbi országosan védett műemléki épületek, objektum található:

- parasztház (lakóház és pince)

hrsz.: 246



azonosító	megye	település	lelőhelyszám	név	védelem kiemelten vé- dett	HRSZ
33160	Győr-Moson-Sopron	Sokorópátka	1	Harangozó-tető	kiemelten vé- dett	069, 0258, 0263, 0268/2, 0284
33161	Győr-Moson-Sopron	Sokorópátka	2	Faluhely alsó	szakmai	073/1
33163	Győr-Moson-Sopron	Sokorópátka	3	Barátok vára	szakmai	069
33164	Győr-Moson-Sopron	Sokorópátka	4	Markó út	szakmai	053/6, 051
33166	Győr-Moson-Sopron	Sokorópátka	5	Dobogó	szakmai	070, 069 065/14, 065/15, 065/16, 065/17, 068, 079/7, 065/19, 065/34, 065/35, 065/1, 065/33, 079/2, 079/3, 079/5, 079/4, 079/6, 065/18, 065/36
33168	Győr-Moson-Sopron	Sokorópátka	6	Faluhely felső	szakmai	053/6, 054
34003	Győr-Moson-Sopron	Sokorópátka	7	Pincehely	szakmai	611, 612/1, 612/2, 613, 614
34010	Győr-Moson-Sopron	Sokorópátka	8	202,7 Mp.	szakmai	08/12, 08/13
34011	Győr-Moson-Sopron	Sokorópátka	9	166 Mp.	szakmai	1117/1, 1117/2, 1110, 1111, 1112, 1113, 1114, 1115, 1116, 235, 241, 243, 245, 246, 247, 248/1, 248/2, 249, 250
34012	Győr-Moson-Sopron	Sokorópátka	10	Búzavölgy-tető	szakmai	1002/3, 1002/4, 1002/5
75867	Győr-Moson-Sopron	Sokorópátka	23	Kú-völgy	szakmai	065/19, 065/35, 068, 065/16, 079/3, 065/18, 065/36
76259	Győr-Moson-Sopron	Sokorópátka	24	Felső-Tüskés	szakmai	065/1, 057/21, 057/22, 057/20, 065/2, 064
76261	Győr-Moson-Sopron	Sokorópátka	25	Tető-domb	szakmai	070, 072, 073/1
76269	Győr-Moson-Sopron	Sokorópátka	26	Kisdobogó I.	szakmai	079/2, 072, 073/1
76321	Győr-Moson-Sopron	Sokorópátka	27	Kisdobogó II.	szakmai	079/7, 079/5, 079/6
76323	Győr-Moson-Sopron	Sokorópátka	28	Pusztapátkai-föl- dek I.	szakmai	079/8, 079/9, 079/10
76325	Győr-Moson-Sopron	Sokorópátka	29	Pusztapátkai-föl- dek II.	szakmai	079/24
76327	Győr-Moson-Sopron	Sokorópátka	30	Pusztapátkai-föl- dek III.	szakmai	079/19, 079/18, 079/17, 079/16, 079/15, 079/14, 079/13, 079/11, 079/12, 079/23, 079/21, 079/22, 079/20
76329	Győr-Moson-Sopron	Sokorópátka	31	Pusztapátkai-föl- dek IV.	szakmai	079/25, 079/24
76331	Győr-Moson-Sopron	Sokorópátka	32	Felső-Répás II.	szakmai	069 0106/3, 0106/4, 0106/5, 0106/6, 0106/7, 0106/8, 0109, 073/7, 073/8, 073/9, 073/10, 082, 0219/14, 0209/1, 0219/9, 0219/8, 0219/7, 0219/6, 0219/5, 0219/4, 0219/3, 0219/2, 0219/13, 0219/12, 0219/11, 0219/10, 0219/1, 0218/1, 0212, 0211, 0210
76493	Győr-Moson-Sopron	Sokorópátka	33	Kolostor	szakmai	
8586	Veszprém	Nagydém	1	Répás-közte I.	szakmai	

4. sz. függelék - Természet- és tájvédelmi szempontból növénytelepítésre javasolt fajok listája

Őshonos fajok

Tudományos név	Magyar név
<i>Acer campestre</i>	mezei juhar
<i>Acer platanoides</i>	korai juhar
<i>Acer pseudoplatanus</i>	hegyi juhar
<i>Acer tataricum</i>	tatár juhar
<i>Betula pendula</i>	közönséges nyír
<i>Carpinus betulus</i>	közönséges gyertyán
<i>Fraxinus angustifolia subsp. pannonica</i>	magyar kőris
<i>Fraxinus excelsior</i>	magas kőris
<i>Fraxinus ornus</i>	virágos kőris
<i>Malus sylvestris</i>	vadalma
<i>Populus nigra</i>	fekete nyár
<i>Populus tremula</i>	rezgő nyár
<i>Prunus avium</i>	madárcseresznye
<i>Prunus padus</i>	zselnicemeggy
<i>Pyrus pyraeaster</i>	vadkörte
<i>Quercus cerris</i>	csertölg
<i>Quercus petraea</i>	kocsánytalan tölgy
<i>Quercus pubescens</i>	molyhos tölgy
<i>Quercus robur</i>	kocsányos tölgy
<i>Salix alba</i>	fehér fűz
<i>Sorbus aria</i>	lisztes berkenye
<i>Sorbus aucuparia</i>	madárberkenye
<i>Sorbus domestica</i>	házi berkenye
<i>Sorbus torminalis</i>	barkóca berkenye
<i>Tilia cordata</i>	kislevelű hárs
<i>Tilia platyphyllos</i>	nagylevelű hárs
<i>Ulmus glabra</i>	hegyi szil
<i>Ulmus laevis</i>	vénicszil
<i>Ulmus minor</i>	mezei szil
<i>Staphylea pinnata</i>	mogyorós hólyagfa

Őshonos cserjefajok

Tudományos név	Magyar név
<i>Berberis vulgaris</i>	közönséges borbolya
<i>Cerasus fruticosa</i>	csepleszmegegy
<i>Cornus mas</i>	húsos som
<i>Cornus sanguinea</i>	veresgyűrű som
<i>Coryllus avellana</i>	közönséges mogyoró
<i>Cotinus coggygria</i>	cserszömörce
<i>Cotoneaster niger</i>	fekete madárbirs
<i>Crataegus laevigata</i>	kétbibés galagonya
<i>Crataegus monogyna</i>	egybibés galagonya
<i>Euonymus europaeus</i>	csíkos kecskerágó
<i>Euonymus verrucosus</i>	bibircses kecskerágó
<i>Hedera helix</i>	közönséges borostyán
<i>Ligustrum vulgare</i>	közönséges fagyal
<i>Lonicera xylosteum</i>	ükörke lonc
<i>Prunus spinosa</i>	kökény
<i>Prunus tenella</i>	törpemandula
<i>Rosa canina</i>	gyepűrózsa

<i>Rosa pimpinellifolia</i>	jajrózsa
<i>Rubus caesius</i>	hamvas szeder
<i>Salix cinerea</i>	rekettyefűz
<i>Spiraea media</i>	szirti gyöngy vessző
<i>Viburnum lantana</i>	ostorménfa
<i>Viburnum opulus</i>	kányabangita
<i>Vinca minor</i>	kis télizöld meténg

Telepítésre javasolt egyéb fa- és cserje fajok

Tudományos név	Magyar név
<i>Acer ginnala</i>	tűzvörös juhar
<i>Aesculus carnea</i>	vadgesztenye
<i>Aesculus hippocastanum</i>	vadgesztenye
<i>Catalpa bignonioides</i>	szivarfa
<i>Colutea arborescens</i>	sárga borsófa
<i>Corylus colurna</i>	törökmogyoró
<i>Ginkgo biloba</i>	páfrányfenyő
<i>Laburnum anagyroides</i>	közönséges aranyeső
<i>Liriodendron tulipifera</i>	tulipánfa
<i>Malus baccata</i>	díszalma
<i>Platanus × acerifolia</i>	közönséges platán
<i>Prunus × cistena</i>	vérszilva
<i>Salix caprea</i>	kecskefűz
<i>Sophora japonica</i>	japánakác
<i>Sorbus rotundifolia</i>	kereklevelű berkenye
<i>Staphylea pinnata</i>	mogyorós hólyagfa
<i>Tilia tomentosa</i>	ezüsthárs
<i>Prunus fruticosa</i>	csepleszmegegy
<i>Prunus serrulata</i>	díszcseresznye

5. sz. függelék - Természet- és tájvédelmi szempontból tiltott fajok listái

1143/2014. EU rendelet az idegenhonos inváziós fajok betelepítésének vagy behurcolásának és terjedésének megelőzéséről és kezeléséről

A rendelet alapján a tagországok képviselőiből álló inváziós fajok elleni védelemért felelős bizottság elfogadta azt a növény- és állatfajlistát, mely az Unió számára veszélyt jelentő inváziós idegenhonos fajok jegyzékét alkotja. A listán szereplő fajok egyedeire vonatkozó szigorú szabályok szerint tilos az egész EU területén forgalomba hozni és a természetbe kibocsátani akár egyetlen példányt is, de a behozatalra, tartásra, tenyésztésre, szaporításra, szállításra, kereskedelemre és felhasználásra is hasonlóan szigorú szabályok vonatkoznak.

A listában szereplő növényfajok:

Magyar név	Tudományos név
borfa, tengerparti seprúcserje	<i>Baccharis halimifolia</i>
kaliforniai tündérhínár	<i>Cabomba caroliniana</i>
vízijácint	<i>Eichhornia crassipes</i>
perzsa medvetalp	<i>Heracleum persicum</i>
sosnowsky-medvetalp	<i>Heracleum sosnowskyi</i>
hévizi gázló	<i>Hydrocotyle ranunculoides</i>
fodros átokhínár	<i>Lagarosiphon major</i>
nagyvirágú tóalma	<i>Ludwigia grandiflora</i>
sárgavirágú tóalma	<i>Ludwigia peploides</i>
sárga lápbuzogány	<i>Lysichiton americanus</i>
közönséges süllőhínár	<i>Myriophyllum aquaticum</i>

keserű hamisüröm	Parthenium hysterophorus
ördögfarok keserűfű	Persicaria perfoliata
kudzu nyílgyökér	Pueraria montana var. lobata
közönséges selyemkóró	Asclepias syriaca
vékonylevelű átokhínár	Elodea nuttallii
bíbor nebáncsvirág	Impatiens glandulifera
felemáslevelű süllőhínár	Myriophyllum heterophyllum
kaukázusi medvetalp	Heracleum mantegazzianum
óriásrebarbara	Gunnera tinctoria
tollborzfé	Pennisetum setaceum

269/2007. (X. 18.) Korm. rendelet

a NATURA 2000 gyepterületek fenntartásának földhasználati szabályairól

A kormányrendelet melléklete meghatározza azoknak a fajoknak a listáját, melyek inváziós és termőhely-idegen növényfajoknak tekinthetők, így az 5. § (2) bekezdés értelmében a Natura 2000 gyepterületeken ezek megtelepedését és terjedését meg kell akadályozni, állományuk visszaszorításáról gondoskodni kell mechanikus védekezéssel vagy speciális növényvédőszer-kijuttatással.

Az érintett növényfajok:

1. Fásszárú inváziós és termőhely-idegen növényfajok:

Magyar név	Tudományos név
akác	Robinia pseudo-acacia
amerikai kőris	Fraxinus americana
bálványfa	Ailanthus altissima
keskenylevelű ezüstfa	Elaeagnus angustifolia
fekete fenyő	Pinus nigra
erdei fenyő	Pinus silvestris
gyalogakác	Amorpha fruticosa
kései meggy	Prunus serotina
zöld juhar	Acer negundo

2. Lágyszárú inváziós növényfajok:

Magyar név	Tudományos név
alkörmös	Phytolacca americana
japánkeserűfű fajok	Fallopia spp.
kanadai aranyvessző	Solidago canadensis
magas aranyvessző	Solidago gigantea
parlagfű	Ambrosia artemisifolia
selyemkóró	Asclepias syriaca
süntők	Echinocystis lobata

**43/2010. (IV. 23.) FVM rendelet
a növényvédelmi tevékenységről**

A rendelet 2. § (1) bekezdése értelmében a földhasználó és a termelő köteles védekezni az alábbi növények ellen: parlagfű (*Ambrosia artemisiifolia*), keserű csucsor (*Solanum dulcamara*), selyemkóró (*Asclepias syriaca*), aranka fajok (*Cuscuta* spp.).

A természetes növényvilágra veszélyt jelentő idegenhonos inváziós fajok hazai tudományos alapú jegyzéke szerinti további tiltott fajok:

Magyar név	Tudományos név
észak-amerikai őszirózsák	Aster lanceolatus (beleértve A. tradescantii), A. novi-belgii, A. ×salignus
nyugati ostorfa	<i>Celtis occidentalis</i>
átoktüske	<i>Cenchrus incertus</i>
díszárpa	<i>Hordeum jubatum</i>
japánkomló	<i>Humulus scandens</i>
kisvirágú nebáncsvirág	<i>Impatiens parviflora</i>
vékony szittyó	<i>Juncus tenois</i>
közönséges vadszőlő	<i>Parthenocissus inserta</i>
tapadó vadszőlő	<i>Parthenocissus quinquefolia</i>
kínai alkörmös	<i>Phytolacca esculenta</i>
magas kúpvirág	<i>Rudbeckia laciniata</i>
parti szőlő	<i>Vitis vulpina</i>
<i>moszatpáfrány-fajok</i>	<i>Azolla caroliniana (A. filiculoides), A. mexicana</i>
<i>kanadai átokhínár</i>	<i>Elodea canadensis</i>
<i>törpe békalencse</i>	<i>Lemna minuta</i>
kagylótutaj	<i>Pistia stratiotes</i>