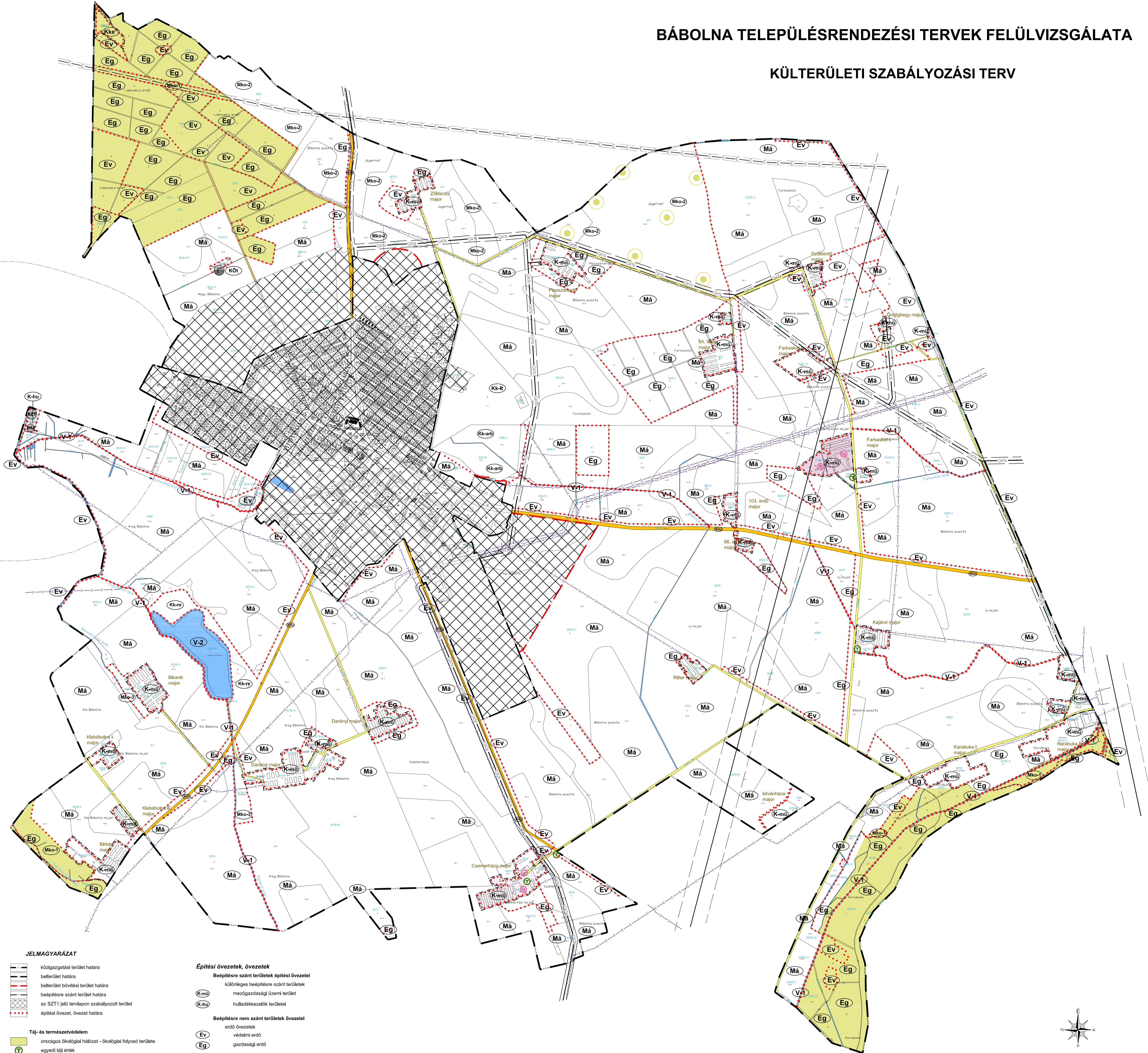


# BÁBOLNA TELEPÜLÉSRENDEZÉSI TERVEK FELÜLVIZSGÁLATA

## KÜLTERÜLETI SZABÁLYOZÁSI TERV



### JELMAGYARÁZAT

- közigazgatási terület határa
  - belterület határa
  - belterület bővítési terület határa
  - beépítésre szánt terület határa
  - az SZT1 jelű tervlapon szabályozott terület
  - építési övezet, övezet határa
- 
- Táj- és természetvédelem**
  - országos ökológiai hálózati - ökológiai folyosó terület
  - egyedi táji érték
- 
- Műveltségvédelem**
  - műemlék
  - műemléki környezet terület
- 
- Környezetvédelem**
  - szennyvíztisztító és védőterület
  - hulladékudvar
  - közlekedési létesítmény védőtávolsága
- 
- Közművek**
  - termákvíz
  - köznyomtatás gázvezeték és védőtávolsága
  - 120 kV-os vezeték és védőtávolsága
  - 20 kV-os vezeték
  - Telenor mikrohullámú összeköttetés és védőtávolsága
- 
- Egyéb jelölések**
  - jelölés

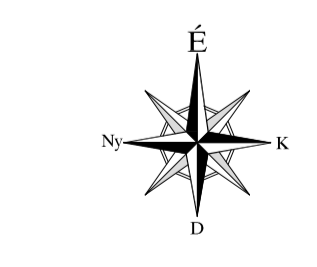
### Építési övezetek, övezetek

- Beépítésre szánt területek építési övezetei**
  - különleges beépítésre szánt területek
  - mezőgazdasági üzemi területek
  - hulladékkezelők területei
- 
- Beépítésre nem szánt területek övezetei**
  - erdő övezetek
  - védelmi erdő
  - gazdasági erdő
  - mezőgazdasági övezetek
  - általános mezőgazdasági terület
  - korlátozott funkciójú mezőgazdasági terület - OÖH ökológiai folyosó területe
  - korlátozott funkciójú mezőgazdasági terület - szeleroőpark területe
  - korlátozott funkciójú mezőgazdasági terület - rekultivációt igénylő terület
- 
- vízgazdálkodási övezetek**
  - víznyelők övezetei
  - árkövek övezetei
  - különleges beépítésre nem szánt területek
  - rekreációs terület
  - egyéb terület
  - közlekedési és közmű területek
  - országos közút
  - fő feltáró mezőgazdasági út
  - termákvíz

### ÉPÍTÉSI ÖVEZETEK, ÖVEZETEK BEÉPÍTÉSI FELTÉTELEI

építési övezet	beépítési mód	beépítési %	építmény mag. (m)	kialakítható telekterület (m <sup>2</sup> )
K-hu	SZ	40	-	-
	K	7,5	-	-
K-mű	SZ	30	-	-
	K	12	-	-
Eg	SZ	0,5	4,5	10 ha
	K	4,5	-	-
Má	SZ	3	-	-
	K	7,5-5,5	3 ha	-
V-1	SZ	-	-	-
	K	-	-	-
V-2	SZ	-	-	-
	K	-	-	-
K-ke	SZ	2	-	-
	K	4,5	-	-
K-kb	SZ	2	-	-
	K	4,5	-	-
K-kr	SZ	2	-	-
	K	4,5	-	-
O	SZ	2	-	-
	K	4,5	-	-

SZ: szabadon álló beépítés  
K: kialakult, tovább nem osztható



**TÉR-HÁLÓ** ÉPÍTÉSZ TERVEZŐ, ÉPÍTŐIPARI SZOLGÁLTATÓ ÉS KERESKEDELMI KFT.  
 Területrendezési, Környezetvédelmi és Közigazgatásfejlesztési Kft.  
 Munkács: **Külterületi Szabályozási Terv** Rajzszám: **SZT2**

Munkács: **BÁBOLNA VÁROS ÖNKORMÁNYZATA**  
 Munkács: **BÁBOLNA TELEPÜLÉSRENDEZÉSI TERVEK FELÜLVIZSGÁLATA**

Munkács: **Munkács** Méretarány: **M 1:10 000**

Munkács: **Dátum:** 2013. szeptember