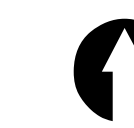


3. melléklet a 22/2017. (IX. 29.) önkormányzati rendelethez
(Egységes szerkezetben a 40/2023. (XII.14.) önkormányzati rendelettel)

ESZTERGOM VÁROS TELEPÜLÉSKÉP VÉDELME SZEMPONTJÁBÓL KIEMELT TERÜLETEI

3.1. melléklet

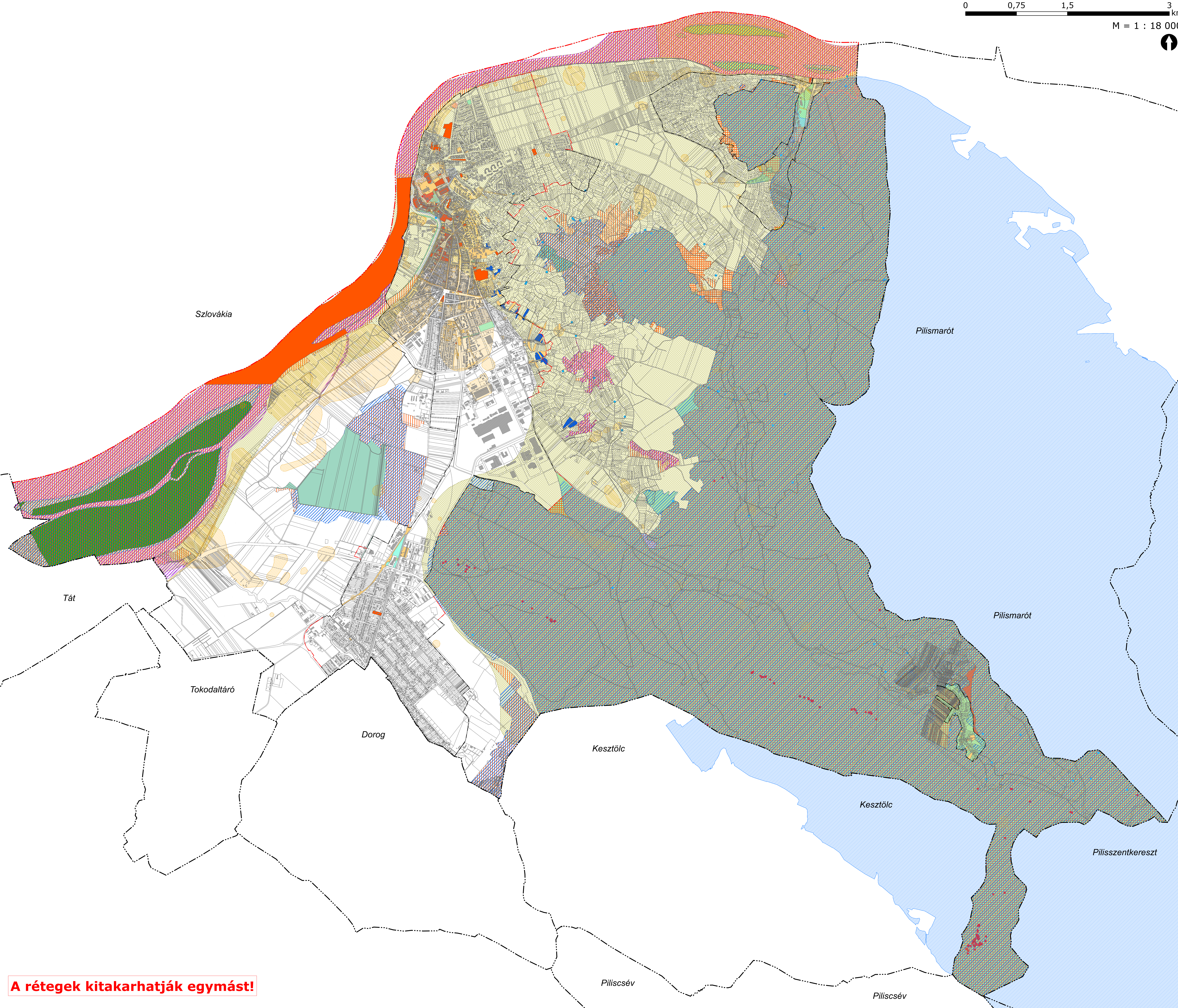
A TELEPÜLÉSKÉP VÉDELME SZEMPONTJÁBÓL KIEMELT TERÜLETEK TÉRKÉPI LEHATÁROLÁSA



3.1.
A településkép védelme szempontjából
kiemelt területek térképi lehatárolása

Jelmagyarázat

- - - - Országhatár
- Közigazgatási határ
- Meglévő belterületi határ
- Megszűnő belterületi határ
- Tervezett belterületi határ
- Földrészlethatár
- Épületek
- Védett egyedi értékeknek helyet adó ingatlanok
- Hegyvidéki pincés településképi szempontból meghatározó terület
- Magyarországi tájházak hálózata
- A római birodalom határai
- A római birodalom határai - védőzóna
- Esztergom és Visegrád középkori magyar királyi központok [...]
- Esztergom és Visegrád középkori magyar királyi központok [...] - védőövezet
- Műemléki jelentőségű terület
- Műemlék területe
- Műemléki környezet területe
- Nemzeti emlékhely
- Történeti kert
- Régészeti lelőhely területe
- Ex lege védett forrás
- Ex lege védett barlang
- Ex lege védett láp
- Országos ökológiai hálózat magterülete
- Országos ökológiai hálózat ökológiai folyosó területe
- Natura 2000 - k. madárvédelmi t.
- Natura 2000 - k. természetmegőrzési t.
- Nemzeti park területe
- Természetvédelmi terület
- Tájképvédelm terület
- Helyi jelentőségű természetvédelmi terület



A rétegek kitakarhatják egymást!

3.2. melléklet

A TELEPÜLÉSKÉP VÉDELME SZEMPONTJÁBÓL KIEMELT TERÜLETEK JEGYZÉKE

1. a világörökségi várományos helyszín területe és védőövezetének területe;
2. a műemlék területe és a műemléki jelentőségű terület, a műemléki környezet területe;
3. a nemzeti emlékhely;
4. a történeti kert területe;
5. a védett temető területe;
6. a régészeti érdekű terület és a régészeti lelőhely területe;
7. a helyi jelentőségű védett érték területe;
8. a NATURA 2000 terület, a nemzeti park területe, a tájvédelmi körzet területe, az országos jelentőségű természetvédelmi terület, a fokozottan védett természetvédelmi terület, az országos ökológiai hálózat magterülete és ökológiai folyosó területe;
9. a tájképvédelmi szempontból kiemelten kezelendő terület, az egyedi tájérték területe;
10. a helyi jelentőségű védett természeti érték;
11. a hegyvidéki pincés településképi szempontból meghatározó terület.