



05/12

047/12

### JELMAGYARÁZAT

- Belterület határ meglévő
- Belterület határ tervezett
- Szabályozási vonal (telekhatáron)
- Szabályozási vonal kialakítandó
- Területfelhasználási egység határa
- Övezeti határ tervezett
- Övezeti határ telekhatáron
- Telekhatár meglévő
- Telekhatár javasolt
- Védőtávolság határa
- Megszüntető jel
- Szabályozási szélesség
- Műemlék
- Műemléki környezet határa
- Műemléki környezet tervezett
- Helyileg védett épület
- Régészeti terület
- Területfelhasználás
- Beépítésre szánt
- Falusias lakóterület
- Kertvárosias lakóterület
- Központi vegyes terület
- Településközponti vegyes terület
- Különleges terület, oktatás
- Kereskedelmi- szolgáltató, gazdasági terület
- Beépítésre nem szánt
- Közlekedési, közmű terület-út
- Zöldterület, közpark
- Erdőterület, turisztikai rendeltetésű
- Egyéb, vízgazdálkodási terület
- Mezőgazdasági terület, korlátozott
- Tervezési terület határa

# KÖMLŐD KÖZSÉG BELTERÜLETI SZABÁLYOZÁSI TERVE M = 1 : 4000 2021

Készült az állami alapadatok felhasználásával

### BEÉPÍTÉSI PARAMÉTEREK

Lf <sub>1</sub>	O	30	Vt	O,Sz	30
	4,5	800		6,0	1000
Lke <sub>1</sub>	O	30	Vk	O,Sz	40
	4,5	600		7,5	2000
Lke <sub>2</sub>	O	30	Ko	Sz	30
	4,5	800		7,5	10000
			Gksz	Sz	40
				6,0	2000

0105/1

út  
04/3  
tanya

04/2

104/7

0104/3  
gyep

0102/2

04/2

185 út

190 út

195 út

205 út

045 út

02 út

180 út

270/1

270/2

270/3

270/4

270/5

271/1

271/2

271/3

271/4

271/5

275/1

275/2

275/3

275/4

275/5

275/6

275/7

275/8

275/9

275/10

275/11

275/12

275/13

275/14

275/15

275/16

275/17

275/18

275/19

275/20

275/21

275/22

275/23

275/24

275/25

275/26

275/27

275/28

275/29

275/30

275/31

275/32

275/33

275/34

275/35

275/36

275/37

275/38

275/39

275/40

275/41

275/42

275/43

275/44

275/45

275/46

275/47

275/48

275/49

275/50

275/51

275/52

275/53

275/54

275/55

275/56

275/57

275/58

275/59

275/60

275/61

275/62

275/63

275/64

275/65

Tatai úti dűlő

047/8

047/9

048

064

068

063

067

065

066

069

070

05/11  
05/12

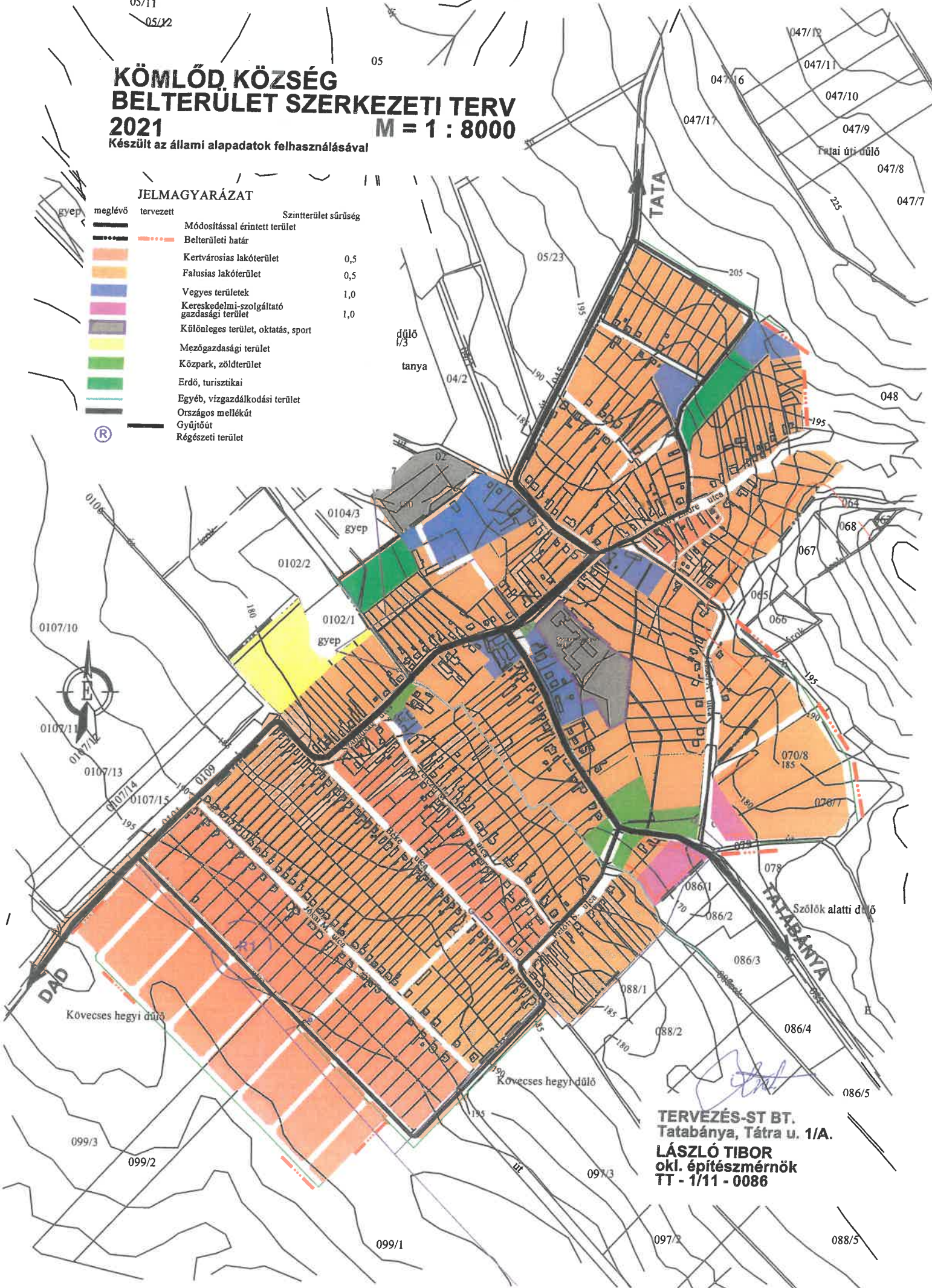
05

# KÖMLŐD KÖZSÉG BELTERÜLET SZERKEZETI TERV 2021 M = 1 : 8000

Készült az állami alapadatok felhasználásával

## JELMAGYARÁZAT

- |      |         |           |  |
|------|---------|-----------|--|
| gyep | meglévő | tervezett | Szintterület sűrűség                           |
|      |         |           | Módosítással érintett terület                  |
|      |         |           | Belterületi határ                              |
|      |         |           | Kertvárosias lakóterület 0,5                   |
|      |         |           | Falusias lakóterület 0,5                       |
|      |         |           | Vegyes területek 1,0                           |
|      |         |           | Kereskedelmi-szolgáltató gazdasági terület 1,0 |
|      |         |           | Különleges terület, oktatás, sport             |
|      |         |           | Mezőgazdasági terület                          |
|      |         |           | Közpark, zöldterület                           |
|      |         |           | Erdő, turisztikai                              |
|      |         |           | Egyéb, vizgátlkodási terület                   |
|      |         |           | Országos mellékút                              |
|      |         |           | Gyűjtőút                                       |
|      |         |           | Régészeti terület                              |



TERVEZÉS-ST BT.  
Tatabánya, Tátra u. 1/A.  
**LÁSZLÓ TIBOR**  
okl. építészmérnök  
TT - 1/11 - 0086