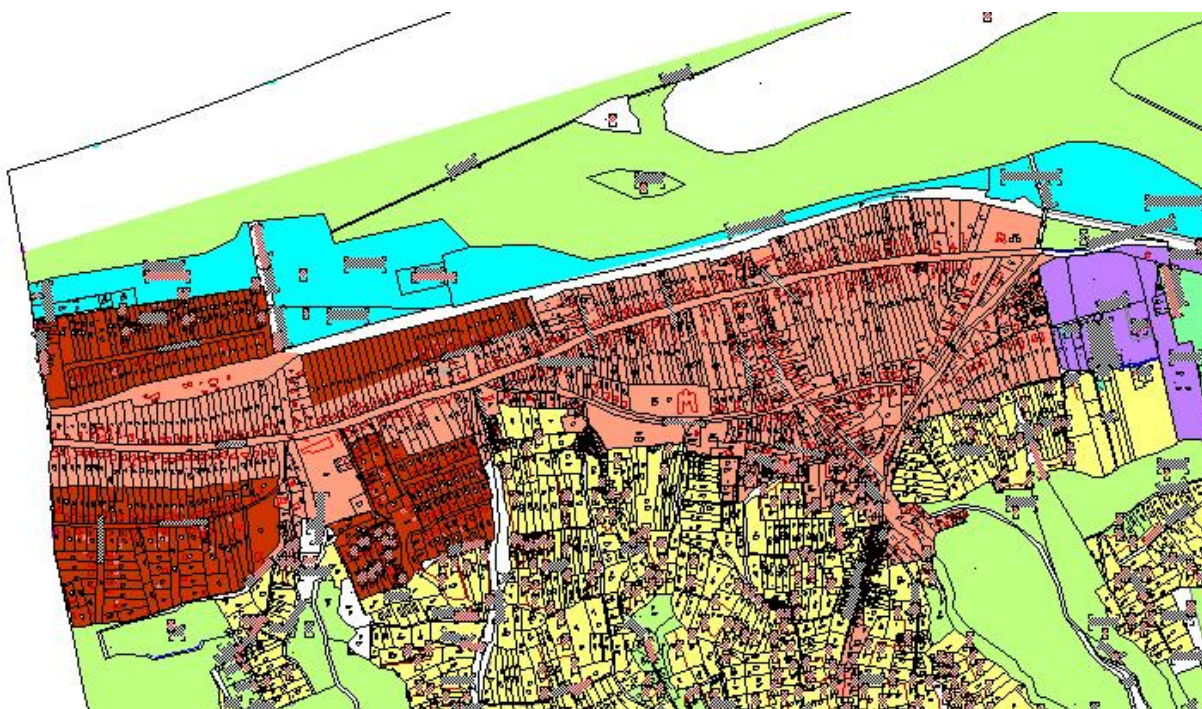
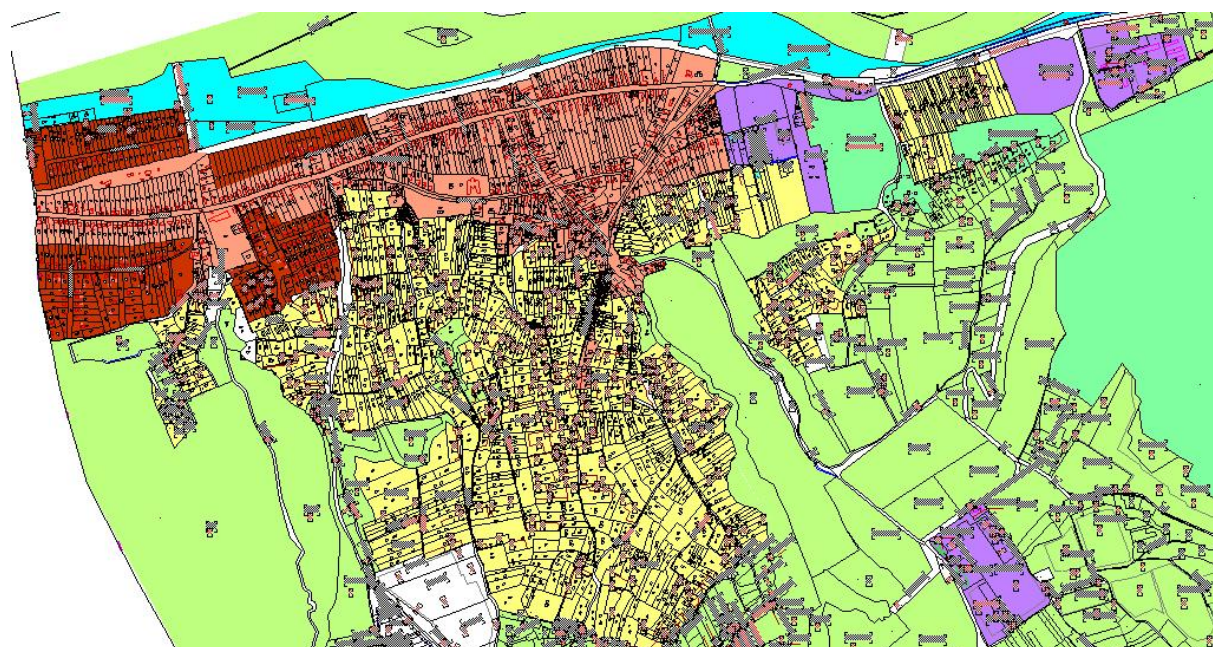


1. sz. melléklet - Településképi szempontból meghatározó területek lehatárolása  
**Beépítésre szánt terület:**

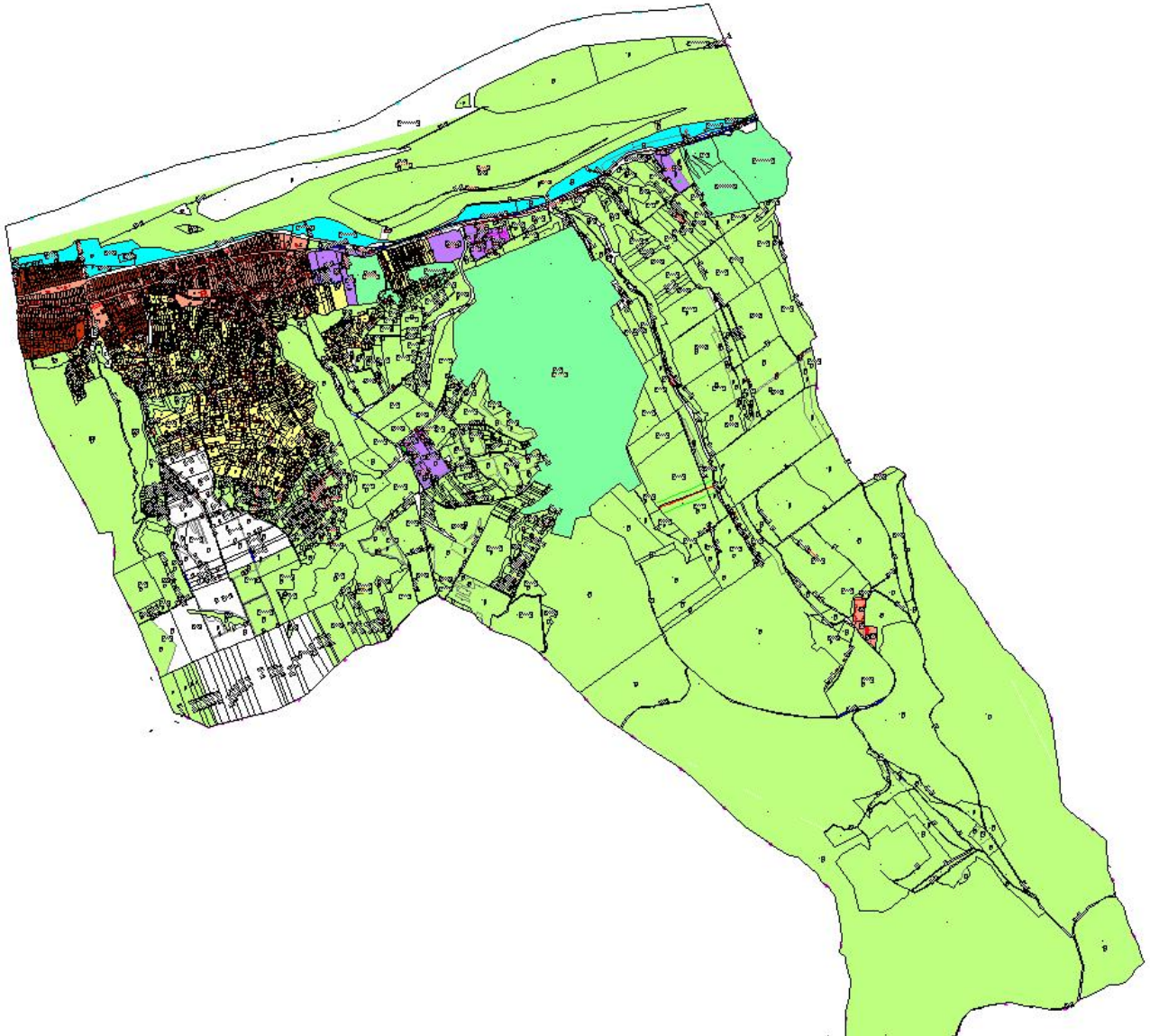


	településképi szempontból meghatározó történeti falu
	településképi szempontból meghatározó, '60-as években kialakult terület

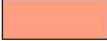








	településképi szempontból meghatározó átalakuló hegyoldali üdülő és zártkerti területek
--	---

**Beépítésre nem szánt, illetve a központi belterülettől elkülönülő területek**



## Jelmagyarázat

	településképi szempontból meghatározó történeti falu
	településképi szempontból meghatározó átalakuló hegyoldali üdülő-, és zártkerti területek
	településképi szempontból meghatározó '60-as években kialakult területek
	településképi szempontból meghatározó természetvédelmi, tájképvédelmi oltalom alatt álló külterületek
	településképi szempontból nem meghatározó gazdasági jellegű külterületi beépítések
	egyéb beépítésre nem szánt külterület
	településképi szempontból meghatározó rekultiválandó terület