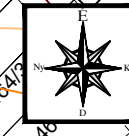


Jelmagyarázat	
meglévő	tervezett
SZABÁLYOZÁSI ELEMÉK	
	tervezési terület határa
	községi terület határa
	szabályozási vonal
	építési övezet, övezet határa
	építési övezet, övezet jele
	érvényben lévő építési övezet, övezet jele
	szabályozási szélesség
	kialakítandó zöldfelület
	kötelező fásítás

IRÁNYADÓ SZABÁLYOZÁSI ELEMÉK	
	megszűntető jel
TÁJÉKOZTATÓ ELEMÉK	
	belterület határ
	régészeti terület határa
	vízfolyás
	22 kV elektromos távvezeték és védőtávolsága



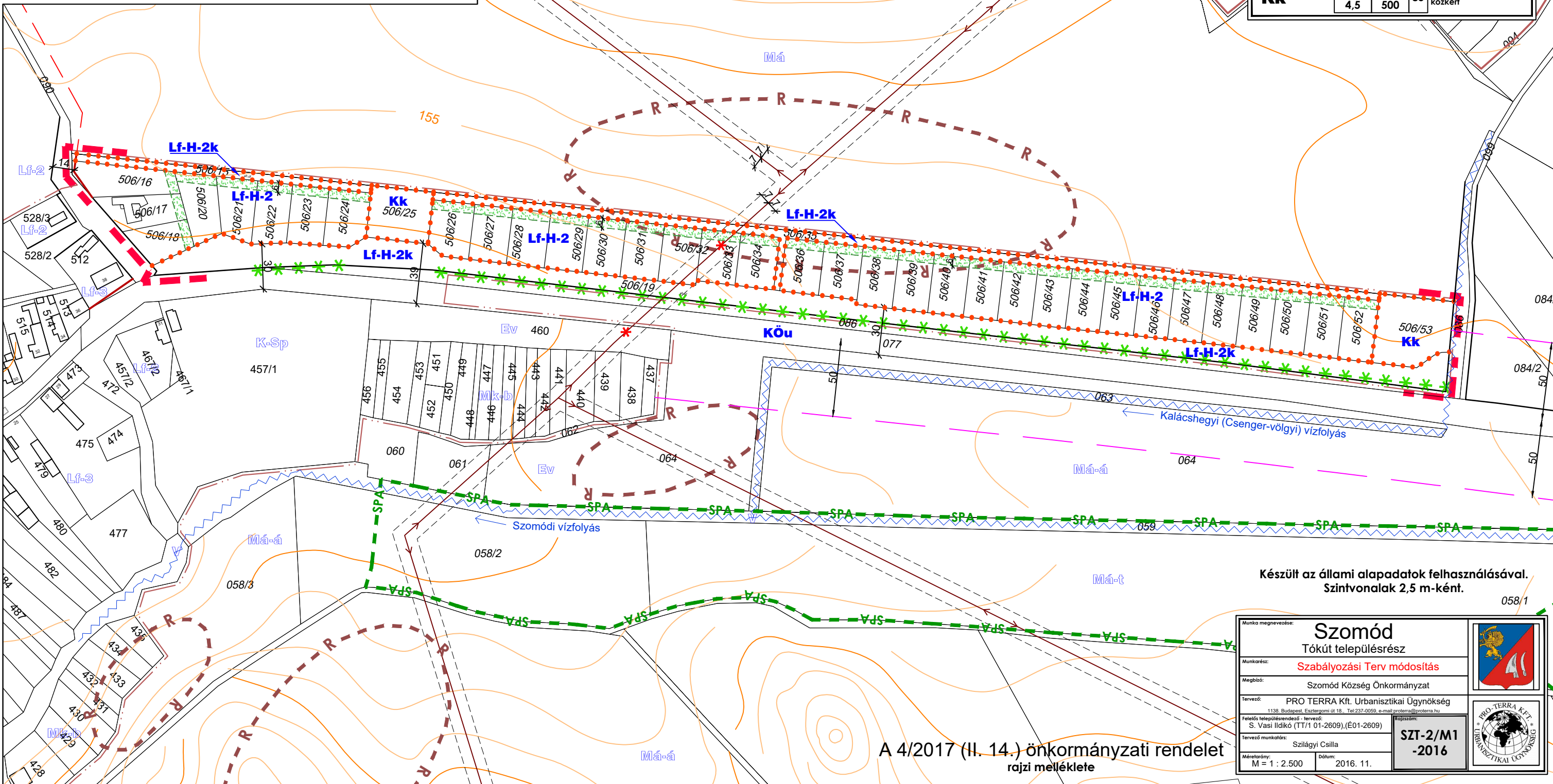
SZOMÓD

Tókút településrész

Szabályozási Terv módosítás

M = 1 : 2.500

ÉPÍTÉSI ÖVEZETEK, ÖVEZETEK				
(építési) övezet jele	beépítési mód		max. beépítési %	min. zöldfelület %
	max. építmény mag.	min. telekterület		
Lf-H-2	O	25	60	lakóterület - falusias
	5,0	800		
Lf-H-2k	-	-	-	lakóterület - falusias (magánút)
	-	-	-	
Kk	SZ	1	85	magán zöldterület, közkert
	4,5	500		



Készült az állami alapadatok felhasználásával.
Szintvonalak 2,5 m-ként.

A 4/2017 (II. 14.) önkormányzati rendelet
rajzi melléklete

Munka megnevezése:	Szomód Tókút településrész		
Munkatípus:	Szabályozási Terv módosítás		
Megbízó:	Szomód Község Önkormányzat		
Tervező:	PRO TERRA Kft. Urbanisztikai Ügynökség 1138. Budapest, Esztergomi út 18. Tel: 237-0050, e-mail: proterra@proterra.hu		
Felelős településrendező - tervező:	S. Vasi Ildikó (TT/1 01-2609), (É01-2609)		
Tervező munkatárs:	Szlágyi Csilla		
Méretarány:	M = 1 : 2.500	Dátum:	2016. 11.
			SZT-2/M1 -2016