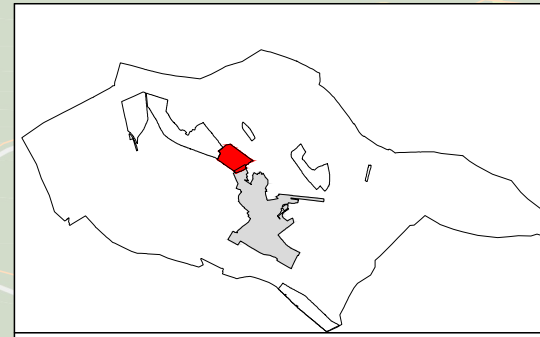
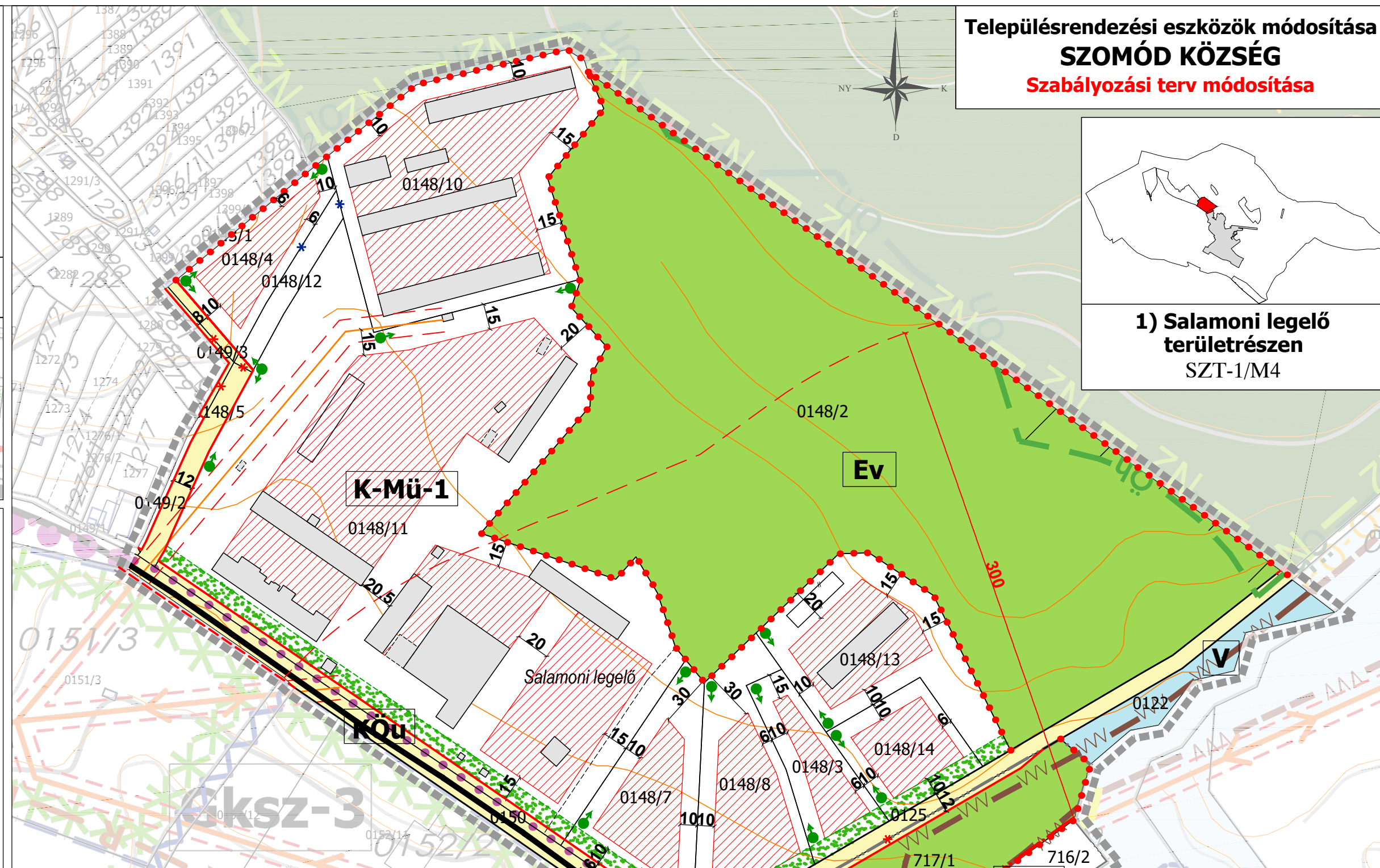


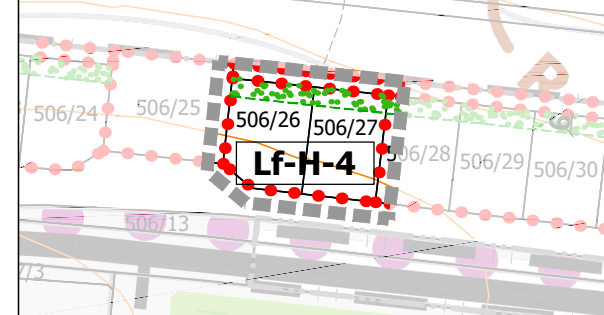
Településrendezési eszközök módosítása  
**SZOMÓD KÖZSÉG**  
 Szabályozási terv módosítása



1) Salamoni legelő területén  
 SZT-1/M4



2) Tókút területén  
 SZT-2/M2



**JELMAGYARÁZAT**  
**SZABÁLYOZÁSI ELEM**

- Meglévő belterülethatár
- Tervezett belterülethatár
- Szabályozási vonal
- Meglévő közterületi határvonal
- Szabályozási szélesség
- Övezethatár
- Övezeti jel
- Megszüntetendő jel - Kötelező
- Építési hely
- Kialakítandó fasor
- Kialakítandó zöldfelület
- Falusias lakóterület
- Mezőgazdasági üzemi terület
- Közlekedési terület
- Védelmi rendeltetésű erdőövezet
- Vízgazdálkodási terület
- Tervmódosítással érintett terület

**TÁJ- és TERMÉSZETVÉDELME**

- Országos ökológiai hálózathoz tartozó területek határa

**KÖZMŰVEK**

- 20 kV-os elektromos távvezeték
- Tervezett gyűjtőút, jelentősebb helyi út
- Tervezett kerékpárút

**TÁJÉKOZTATÓ ELEM**

- Javasolt szabályozási vonal
- Védőterület, védőtávolság, védősáv határa
- Megszüntetendő jel - Javasolt
- Közterület

ÉPÍTÉSI ÖVEZETEK				
építési övezet, övezet jele	beépítési mód		max. beépítési %	min. zöldfelület %
	max. építmény mag.	min. telekterület		
<b>Lf-2</b>	O 4,5 (5.0)	30 700/K (550)	60	lakóterület - falusias
<b>Lf-H-4</b>	O	30 800	40	lakóterület - falusias
<b>K-Mü-1</b>	SZ 6,5	35 3000	40	különleges terület - mezőgazdasági üzemi

ÖVEZETEK	
<b>Köu</b>	közlekedési és közmű terület
<b>Ev</b>	erdőgazdálkodási - védelmi célú erdő
<b>V</b>	vízgazdálkodási - vízmedrek

Készült az állami alapadatok felhasználásával.  
**A 11/2018.(IX. 17.) önkormányzati rendelet**  
 rajzi melléklete  
 Szintvonalak 2,5 méterenként.

Munka megnevezése:	<b>Szomód</b>		
	Településrendezési eszközök módosítása		
Munkarész:	<b>Szabályozási Terv módosítása</b>		
Megbízó:	<b>Szomód Község Önkormányzata</b>		
Tervező:	<b>PRO TERRA Kft. Urbanisztikai Ügynökség</b>		
1138. Budapest, Esztergomi út 18. Tel:237-0059 Fax:329-0041, e-mail:proterra@proterra.hu			
Felelős településrendező - tervező:	Tervező munkatárs:		
<b>Tóthné Pocsok Katalin</b> (TT1 01-5086)	<b>Szilágyi Csilla</b>		
Méretarány: <b>M = 1 : 2.500</b>	Rajzszám: SZT-1/M4 SZT-2/M2		
Dátum: <b>2018. szeptember</b>			