

1/A. melléklet ^{1 2}

Tata Város helyi egyedi védett épületeinek listája

0	A	B	C	D	E	F
	törzs- szám	Település	cím	HRSZ	védeltségi kategória	megjegyzés
1	1	Tata	Ady Endre utca 7	3125/4- 5	HE-1	gyógyszertár
2	3	Tata	Ady Endre utca 9	3126	HE-1	üzlet
3	4	Tata	Ady Endre utca 10	<u>3061</u>	HE-1	üzlet - lakóház
4	5	Tata	Ady Endre utca 12-14	3060	HE-1	"Tiszti klub"
5	6	Tata	Ady Endre utca 17	<u>3131/1</u>	HE-2	Épület magasságot eredményező bővítés esetén a párkánymagasságnak és gerincmagasságnak igazodni kell, a szomszédos épületek párkány és gerincmagasságához.
6	7	Tata	Ady Endre utca 24	<u>3238/3</u>	HE-1	Forrás ház, tóvárosi községháza
7	9	Tata	Ady Endre utca 32	<u>3286</u>	HE-1	
8	10	Tata	Ady Endre utca 34	<u>3287</u>	HE-1	Földhivatal
9	11	Tata	Ady Endre utca 36	<u>3288</u>	HE-1	
10	12	Tata	Ady Endre utca 38	3289	HE-1	
11	13	Tata	Ady Endre utca 40	3290	HE-1	étterem
12	14	Tata	Ady Endre utca 41	3235	HE-1	üzlet
13	15	Tata	Ady Endre utca 43	3234	HE-1	
14	16	Tata	Ady Endre utca 45	3233/2	HE-1	
15	17	Tata	Ady Endre utca 46	3292/2	HE-1	
16	18	Tata	Ady Endre utca 46	3292/3	HE-1	üzlet - lakóház
17	19	Tata	Ady Endre utca 47	3232	HE-1	
18	20	Tata	Ady Endre utca 48	3293	HE-1	
19	21	Tata	Ady Endre utca 51	3229	HE-1	üzlet
20	22	Tata	Ady Endre utca 52	<u>3295</u>	HE-1	
21	22	Tata	Ady Endre utca 53	3227/1	HE-1	
22	23	Tata	Ady Endre utca 55	3226/1	HE-1	
23	24	Tata	Ady Endre utca 60	3299/3	HE-1	
24	25	Tata	Ady Endre utca 61	3223	HE-1	
25	26	Tata	Ady Endre utca 63	3221	HE-1	
26	27	Tata	Ady Endre utca 65	3220	HE-1	
27	28	Tata	Ady Endre utca 73	3215	HE-1	
28	29	Tata	Agostyáni utca 7	<u>2997</u>	HE-1	Agostyáni úti óvoda
29	30	Tata	Agostyáni utca 8	<u>2903</u>	HE-1	
30	31	Tata	Agostyáni utca 13	2994	HE-1	iroda
31	32	Tata	Agostyáni utca 15	<u>2993</u>	HE-1	
32	33	Tata	Agostyáni utca 18	2908	HE-1	
33	34	Tata	Agostyáni utca 20	<u>2909</u>	HE-1	
34	35	Tata	Agostyáni utca 22	<u>2910</u>	HE-1	
35	36	Tata	Agostyáni utca 26	<u>2912</u>	HE-1	
36	38	Tata	Agostyáni utca 38	2918/2- 3	HE-1	
37	39	Tata	Alkotmány utca 4	3149/3	HE-1	üzlet-lakóház
38	40	Tata	Alkotmány utca 8	3151	HE-1	
39	41	Tata	Alkotmány utca 18	3108/1	HE-1	
40	42	Tata	Alkotmány utca 20	3107	HE-1	
41	44	Tata	Almás utca 6	2649	HE-1	üzlet
42	46	Tata	Almás utca 21	2846	HE-2	
43	337	Tata	Almás utca 24	2658	HE-1	Kenderke iskola
44	338	Tata	Almás utca 34	2828	HE-2	
45	47	Tata	Almás utca 39	2837	HE-1	

0	A	B	C	D	E	F
	törzs- szám	Település	cím	HRSZ	védettségi kategória	megjegyzés
46	43	Tata	Almási utca 2-4	2648	HE-2	Kalóz-Fregatt étterem (Herczig)
47	48	Tata	Bajcsy-Zsilinszky utca 1	3082	HE-1	üzlet
48	49	Tata	Bajcsy-Zsilinszky utca 2	<u>3086/2</u>	HE-1	üzlet, lakóház
49	50	Tata	Bajcsy-Zsilinszky utca 9	<u>2674</u>	HE-2	
50	51	Tata	Bajcsy-Zsilinszky utca 11	<u>2712</u>	HE-2	
51	52	Tata	Bajcsy-Zsilinszky utca 12	<u>2642</u>	HE-3	
52	53	Tata	Bajcsy-Zsilinszky utca 14	2641	HE-3	
53	54	Tata	Bajcsy-Zsilinszky utca 22	2636	HE-2	
54	55	Tata	Bajcsy-Zsilinszky utca 30	<u>2631</u>	HE-2	
55	56	Tata	Bajcsy-Zsilinszky utca 32	<u>2553</u>	HE-2	
56	57	Tata	Bajcsy-Zsilinszky utca 34	<u>2551</u>	HE-2	
57	58	Tata	Baji út 2	3311/2	HE-1	
58	59	Tata	Baji út 3	3312	HE-1	
59	60	Tata	Baji út 4	3313/1	HE-1	
60	326	Tata	Baji út 35-5	3473/10	HE-1	
61	327	Tata	Baji út 35-6	3473/2	HE-1	
62	324	Tata	Baji út 35-1-2	3473/9	HE-1	
63	325	Tata	Baji út 35-3-4	3462/5	HE-1	
64	62	Tata	Baji út	3382	HE-1	Tóvárosi vasútállomás
65	61	Tata	Baji út 52/b	3381/1	HE-1	
66	70	Tata	Bem József utca 19	2595	HE-1	"Deszkametsző"
67	71	Tata	Bem József utca 20	2557/8	HE-1	"Deszkametsző"
68	63	Tata	Bercsényi utca 2	1637/2	HE-1	étterem
69	64	Tata	Bercsényi utca 3	1666/1	HE-1	A védelem az utcafronti főépületre vonatkozik. A telken az új épület tetőhajlásszöge min. 35 fok, a védett épület gerincmagasságánál nem lehet magasabb.
70	65	Tata	Bercsényi utca 4	1667/3- 4	HE-1	
71	67	Tata	Bercsényi utca 5	1668/2	HE-1	
72	68	Tata	Bercsényi utca 6	1669	HE-1	
73	69	Tata	Bercsényi utca 7	1659/1	HE-1	kollégium
74	72	Tata	Bezerédi utca 3	2339	HE-2	
75	73	Tata	Bezerédi utca 5	2341/1	HE-2	
76	74	Tata	Bezerédi utca 6	2747	HE-2	
77	75	Tata	Bezerédi utca 6/a	2748	HE-2	
78	76	Tata	Bezerédi utca 8/a	2726	HE-2	
79	77	Tata	Damjanich utca 2	3031	HE-1	
80	78	Tata	Damjanich utca 4	3029/2	HE-1	
81	343	Tata	Dióspuszta	0138	HE-1	főépület
82	344	Tata	Dióspuszta	0138	HE-1	lakóház
83	345	Tata	Dióspuszta	0138	HE-1	lóistálló (1-2)
84	346	Tata	Dióspuszta	0138	HE-1	lóistálló (3-4)
85	347	Tata	Dióspuszta	0138	HE-1	mén istálló
86	348	Tata	Dióspuszta	0138	HE-1	gazdasági épület

0	A	B	C	D	E	F
	törzs- szám	Település	cím	HRSZ	védettségi kategória	megjegyzés
87	349	Tata	Dióspuszta	0135/6	HE-1	csikóistálló 1
88	350	Tata	Dióspuszta	0135/6	HE-1	csikóistálló 2
89	351	Tata	Dióspuszta	0138	HE-1	kovácsműhely
90	352	Tata	Dióspuszta	0138	HE-1	kocsiszín
91	353	Tata	Dióspuszta	0138	HE-1	ló szobor
92	354	Tata	Dióspuszta	0139	HE-1	kapu
93	79	Tata	Egység utca 10	3046	HE-1	
94	80	Tata	Egység utca 14	3044	HE-1	
95	81	Tata	Egység utca 16	3043/1	HE-1	
96	82	Tata	Eötvös utca 2	1731	HE-1	
97	83	Tata	Eötvös utca 3	1772	HE-1	
98	84	Tata	Erzsébet tér 3	3037	HE-1	
99	85	Tata	Erzsébet tér 4	3036/1- 2	HE-1	
100	87	Tata	Erzsébet tér 5	3035	HE-1	
101	88	Tata	Erzsébet tér 6	3034	HE-1	
102	89	Tata	Erzsébet tér 7	3033/2	HE-1	
103 3	90	Tata	Erzsébet tér 8	3033/1	HE-3	
104	91	Tata	Fazekas utca 1	1715	HE-1	
105	93	Tata	Fazekas utca 7	1707	HE-1	
106	94	Tata	Fazekas utca 9	1706/3	HE-1	
107	96	Tata	Fazekas utca 18	1728	HE-1	
108	97	Tata	Fazekas utca 20	1729	HE-1	
109	98	Tata	Fazekas utca 21	1694	HE-1	
110	99	Tata	Fazekas utca 22	1730	HE-1	
111	100	Tata	Fazekas utca 23	1693	HE-1	
112	101	Tata	Fazekas utca 25	1692	HE-1	
113	102	Tata	Fazekas utca 27	1688	HE-1	
114	104	Tata	Fazekas utca 36	1782	HE-1	
115	339	Tata	Fazekas utca 44	218	HE-2	
116	106	Tata	Fazekas utca 47	7/1	HE-1	Fazekas utcai Iskola
117	107	Tata	Fazekas utca 55	186	HE-1	
118	108	Tata	Fazekas utca 59/a	192/3	HE-3	
119	109	Tata	Fazekas utca 59/b	192/4	HE-3	
120	111	Tata	Fazekas utca 64/a	205	HE-1	
121	103	Tata	Fazekas utca 28/a	1768	HE-2	
122	112	Tata	Fürdő utca 1	1665	HE-1	üzlet
123	115	Tata	Fürdő utca 5	1663	HE-1	
124	117	Tata	Fürdő utca 15	1655	HE-1	
125	118	Tata	Fürdő utca 16	1459/1	HE-1	
126	120	Tata	Fürdő utca 24	1469	HE-1	Lakóotthon
127	315	Tata	Gesztenye fasor 1	2051/1	HE-1	vasútállomás felvételi épület
128	121	Tata	Hajdú utca 5	<u>1856</u>	HE-1	
129	123	Tata	Hajdú utca 6	<u>1464</u>	HE-1	
130	124	Tata	Hajdú utca 11	<u>1859</u>	HE-1	
131	125	Tata	Hajdú utca 12	<u>1461</u>	HE-1	
132	126	Tata	Hajdú utca 22	1451	HE-3	
133	127	Tata	Hajdú utca 30	1447	HE-1	
134	128	Tata	Hajdú utca 34	1445	HE-1	
135	131	Tata	Hattyúliget utca 14	3247/1	HE-1	
136	328	Tata	Hattyúliget utca 20	3305/6	HE-1	
137	132	Tata	Hősök tere 2	1657	HE-1	kórház (takarékpénztár)

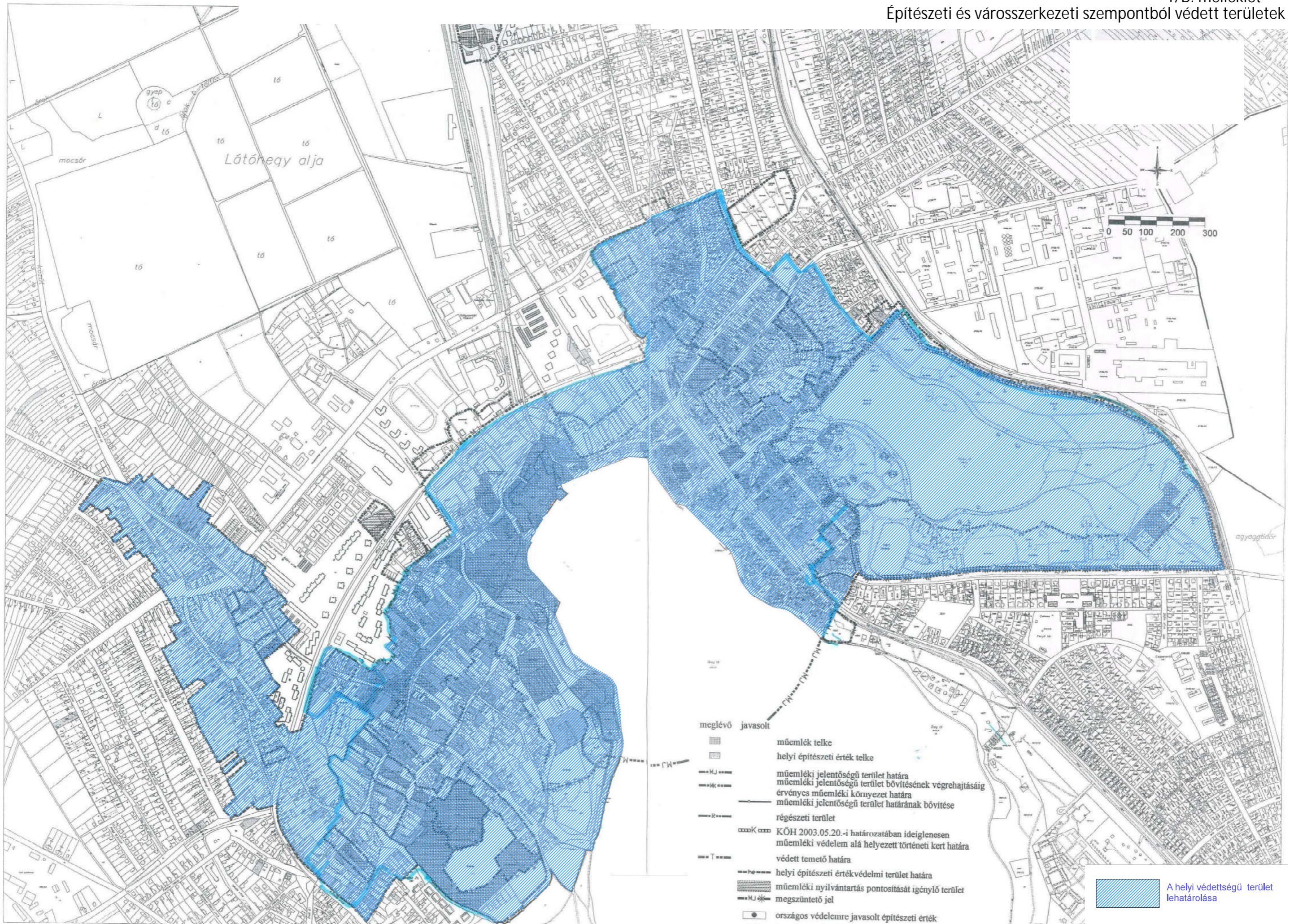
0	A	B	C	D	E	F
	törzs- szám	Település	cím	HRSZ	védettségi kategória	megjegyzés
138	133	Tata	Hősök tere 3	1649	HE-1	Zsinagóga
139	137	Tata	Hősök tere 9	1714	HE-1	Bláthy Ottó Szakközépiskola
140	319	Tata	Hősök tere	1713	HE-1	kapu
141	320	Tata	II. János Pál tér 2	1679/2	HE-1	
142	359	Tata	Kakas utca 74	864	HE-1	
143	313	Tata	Kálvária utca 8	1790/1	HE-1	
144	340	Tata	Kálvária utca 34	1820/1	HE-3	
145	318	Tata	Kálváriadomb	254/37	HE-1	Söréttorony (kilátó)
146	323	Tata	Kálváriadomb	254/37	HE-1	víztorony
147	143	Tata	Kastély tér 1	<u>1850/3</u>	HE-1	
148	144	Tata	Kastély tér 2	<u>1850/2</u>	HE-1	
149	145	Tata	Kastély tér 3	<u>1850/6</u>	HE-1	
150	321	Tata	Kastély tér 9	1870/1	HE-1	Platán kávézó
151	147	Tata	Katona utca 2	<u>1473</u>	HE-1	
152	148	Tata	Kocsi utca 1	14	HE-1	üzlet, lakóház
153	149	Tata	Kocsi utca 2	5/1	HE-1	üzlet
154	150	Tata	Kocsi utca 7	21	HE-1	üzlet
155	152	Tata	Kocsi utca 10	183	HE-1	üzlet
156	153	Tata	Kocsi utca 12	184	HE-1	üzlet
157	154	Tata	Kocsi utca 13	25/3	HE-1	
158	155	Tata	Kocsi utca 14	185	HE-1	üzlet
159	157	Tata	Kocsi utca 16	187/1	HE-1	
160	158	Tata	Kocsi utca 24	191/1	HE-3	("köpködő" kocsmá)
161	159	Tata	Kocsi utca 28	194/2	HE-1	
162	341	Tata	Kocsi utca 30	195	HE-3	
163	160	Tata	Kocsi utca 36	298	HE-1	
164	367	Tata	Kocsi utca 44	307	HE-1	
165	368	Tata	Kocsi utca 47	173	HE-1	
166	151	Tata	Kocsi utca 8/a	180	HE-1	üzlet, iroda
167	311	Tata	Kocsi utca 8/b	180	HE-3	
168	312	Tata	Kocsi utca 8/c	180	HE-1	
169	317	Tata	Kodály tér	3162/1	HE-1	zenepavilon
170	162	Tata	Komáromi utca 3	1624	HE-1	
171	163	Tata	Komáromi utca 4	57/1	HE-1	
172	164	Tata	Komáromi utca 5	1623	HE-1	üzlet, lakóház
173	165	Tata	Komáromi utca 9	1621/1	HE-1	
174	166	Tata	Komáromi utca 10	63/3-5	HE-3	
175	166	Tata	Komáromi utca 14	63/1	HE-3	
176	168	Tata	Komáromi utca 16	64/14	HE-3	
177	360	Tata	Komáromi utca 19	1617/1	HE-3	
178	361	Tata	Komáromi utca 35	1600/1	HE-1	
179	362	Tata	Komáromi utca 36	74	HE-1	
180	363	Tata	Komáromi utca 37	1599/1	HE-1	
181	170	Tata	Komáromi utca 89	928/11	HE-1	
182	171	Tata	Komáromi utca 93	930/2	HE-1	
183	172	Tata	Komáromi utca 95	931	HE-1	zeneiskola
184	173	Tata	Komáromi utca 99	933	HE-1	
185	167	Tata	Komáromi utca 16/a	64/15	HE-3	
186	169	Tata	Komáromi utca 54/a	908	HE-1	
187	174	Tata	Kossuth tér 1	1635	HE-1	Tatai Közös Önkormányzati Hivatal
188	175	Tata	Kossuth tér 2	1634/1	HE-1	Gyógyszertár
189	176	Tata	Kossuth tér 3	1633/6	HE-1	Üzlet
190	177	Tata	Kossuth tér 5	1472/39	HE-1	Üzlet, iroda és lakóház

0	A	B	C	D	E	F
	törzs- szám	Település	cím	HRSZ	védettségi kategória	megjegyzés
191	178	Tata	Kossuth tér 6	1630	HE-1	Üzlet
192	179	Tata	Kossuth tér 7	1629	HE-1	Üzlet
193	180	Tata	Kossuth tér 8	1628	HE-1	Üzlet
194	181	Tata	Kossuth tér 10	17/2	HE-1	
195	182	Tata	Kossuth tér 12	15	HE-1	üzlet (Mázсахáz)
196	183	Tata	Kossuth tér 14	3	HE-1	
197	184	Tata	Kossuth tér 16	1689	HE-1	üzlet
198	185	Tata	Kossuth tér 17/a	1690/2	HE-1	üzlet
199	186	Tata	Kossuth tér 17/b	1690/1	HE-1	üzlet, iroda
200	186	Tata	Kossuth tér 17/c	1690/3	HE-1	
201	190	Tata	Környei utca 6	312	HE-1	
202	191	Tata	Lovassy László utca 2	2735	HE-2	
203	192	Tata	Lovassy László utca 4	2733	HE-2	
204	193	Tata	Lovassy László utca 8	2731	HE-2	
205	316	Tata	Május 1. út	1421/3	HE-1	Sportcsarnok (gázgyár)
206	136	Tata	Malom köz 2	1650/2	HE-2	
207	134	Tata	Malom köz 4	1651/1- 2	HE-1	Diák presszó
208	331	Tata	Malom köz 5	1652/1	HE-2	
209	364	Tata	Malom utca 6	3231	HE-3	
210	194	Tata	Malom utca 10	3227/2	HE-2	
211	195	Tata	Malom utca 14	3213	HE-1	
212	196	Tata	Malom utca 27	3182	HE-1	
213	197	Tata	Malom utca 41	3203/2	HE-1	Ugron-Villa
214	366	Tata	Malom utca 49	3206	HE-1	
215	333	Tata	Mikoványi Sámuel utca	2005	HE-1	Berta-malmi híd
216	334	Tata	Mikszáth Kálmán utca 15	2179	HE-1	
217	198	Tata	Mikszáth Kálmán utca	2210	HE-1	Almási úti temető kapuja
218	332	Tata	Mikszáth Kálmán utca	2210	HE-1	kereszt
219	199	Tata	Móricz Zsigmond tér 1	<u>288/1</u>	HE-1	üzlet
220	200	Tata	Munkás utca 2	2799	HE-1	
221	359	Tata	Munkás utca 6	2649	HE-1	
222	201	Tata	Munkás utca 8	2802	HE-1	
223	202	Tata	Munkás utca 10	2803	HE-1	
224	203	Tata	Munkás utca 12	2804	HE-1	
225	204	Tata	Munkás utca 14	2805	HE-1	
226	205	Tata	Munkás utca 15	2815	HE-2	
227	206	Tata	Munkás utca 20	2784	HE-2	
228	207	Tata	Munkás utca 21	2818	HE-2	
229	208	Tata	Munkás utca 24	2782	HE-2	
230	209	Tata	Munkás utca 26	2781/2	HE-2	
231	211	Tata	Nagykert utca 35	89	HE-1	
232	210	Tata	Nagykert utca 39	92	HE-2	
233	212	Tata	Nagykert utca 50	126	HE-1	
234	214	Tata	Nagykert utca 70	541, 542, 543	HE-1	
235	216	Tata	Nagykert utca 92	558	HE-1	
236	342	Tata	Nagykert utca 55/b	114/21	HE-2	
237	213	Tata	Nagykert utca 60/b	121	HE-1	"tejsarnok"

0	A	B	C	D	E	F
	törzs- szám	Település	cím	HRSZ	védettségi kategória	megjegyzés
238	330	Tata	Naszályi út	072/1	HE-1	Réti malom
239	355	Tata	Nemzeti Összetartozás tere	291/1	HE-1	kereszt
240	356	Tata	Nemzeti Összetartozás tere	291/1	HE-1	emlékoszlop
241	217	Tata	Petőfi Sándor utca 16	2976/1	HE-1	
242	218	Tata	Petőfi Sándor utca 26	3019	HE-1	
243	219	Tata	Piarista köz 1	1710/2	HE-2	
244	219	Tata	Piarista köz 1/a	1710/1	HE-2	
245	220	Tata	Rákóczi utca 1	1696	HE-1	
246	223	Tata	Rákóczi utca 3	1697/1	HE-1	
247	224	Tata	Rákóczi utca 4	1674	HE-1	üzlet
248	225	Tata	Rákóczi utca 7	1701	HE-1	üzlet, lakóház
249 4	226	Tata	Rákóczi utca 9	1704	HE-2	az épület Rákóczi utcai homlokzatának tagozatait, az eredeti homlokzati díszítőelemeket és egyéb részletképzését vissza kell állítani, az eredeti lépcsőt fel kell újítani és meg kell tartani
250	228	Tata	Rákóczi utca 13	1708/1	HE-1	
251	287	Tata	Remeteségpusztá	0443/11	HE-1	Vadász kastély
252	288	Tata	Remeteségpusztá	0443/2	HE-1	volt trófea terem
253	289	Tata	Remeteségpusztá	0443/7	HE-1	Kocsiszín
254	365	Tata	Révai utca 3	2952	HE-1	
255	229	Tata	Somogyi Béla utca 4	3080	HE-1	
256	230	Tata	Somogyi Béla utca 5	2900	HE-1	
257	231	Tata	Somogyi Béla utca 8	2859	HE-1	
258	232	Tata	Somogyi Béla utca 9	2898	HE-1	
259	233	Tata	Somogyi Béla utca 13	2896	HE-2	Az épület Somogyi Béla utcai homlokzatának homlokzati tagozatait, homlokzati díszítőelemeit és egyéb részletképzéseit, a nyílásrendjét, nyílászárók osztását és nyílásméreteit, anyaghasználatát helyre kell, vagy bontás után vissza kell állítani.
260	234	Tata	Somogyi Béla utca 16	2863	HE-1	
261	235	Tata	Somogyi Béla utca 22	2866	HE-1	
262	236	Tata	Somogyi Béla utca 26	2868	HE-1	
263	241	Tata	Somogyi Béla utca 29	2888	HE-1	
264	237	Tata	Somogyi Béla utca 30	2870	HE-1	
265	242	Tata	Somogyi Béla utca 34	2872	HE-1	
266	239	Tata	Somogyi Béla utca 39	2883	HE-1	
267	243	Tata	Somogyi Béla utca 46	2878	HE-1	
268	244	Tata	Sport utca 1	3282	HE-1	cukrászda
269	245	Tata	Sport utca 2	3252	HE-1	
270	246	Tata	Sport utca 4	3253	HE-1	
271	247	Tata	Sport utca 10	3256	HE-1	
272	248	Tata	Sport utca 17	3275	HE-1	
273	249	Tata	Sport utca 19	3274	HE-1	
274	335	Tata	Sport utca 20	3261/1	HE-1	
275	250	Tata	Sport utca 29	3271	HE-1	
276	251	Tata	Sport utca 30	3265	HE-1	
277	252	Tata	Sport utca 33	3270/2	HE-1	
278	254	Tata	Sport utca 36	3268	HE-1	
279	357	Tata	Táncsics Mihály utca 14/d	478/1, 478/6	HE-1	magtár
280	358	Tata	Táncsics Mihály utca	481	HE-1	

0	A	B	C	D	E	F
	törzs- szám	Település	cím	HRSZ	védettségi kategória	megjegyzés
			20/a			
281	255	Tata	Tanoda tér 1	1844	HE-1	
282	256	Tata	Tanoda tér 4	1840	HE-1	Gimnázium
283	258	Tata	Tópart utca 2	3112	HE-1	vendéglátóhely
284	261	Tata	Tópart utca 8	3156	HE-1	
285	336	Tata	Tópart utca 10	3163/1	HE-1	halászsárda
286	262	Tata	Tópart utca 13	3145	HE-1	
287	263	Tata	Tópart utca 14	3144	HE-1	
288	264	Tata	Tópart utca 16	3143	HE-1	
289	329	Tata	Tópart	4024	HE-1	"vízház"
290	322	Tata	Új út 19	1240	HE-1	Jávorka Sándor Szakközépiskola
291	265	Tata	Újréti utca 1	2711	HE-1	
292	266	Tata	Újréti utca 3	<u>2709</u>	HE-2	
293	267	Tata	Újréti utca 5	<u>2708</u>	HE-2	
294	268	Tata	Újréti utca 9	2706	HE-2	
295	269	Tata	Újréti utca 10	<u>2758</u>	HE-2	
296	270	Tata	Újréti utca 11	<u>2705</u>	HE-2	
297	271	Tata	Újréti utca 15	2702	HE-2	
298	272	Tata	Újréti utca 17/a	2701	HE-2	
299	273	Tata	Újvilág utca 2	<u>2675</u>	HE-2	
300	274	Tata	Újvilág utca 4	<u>2676</u>	HE-2	
301	275	Tata	Újvilág utca 6	<u>2677</u>	HE-2	
302						
303	277	Tata	Újvilág utca 14	<u>2680</u>	HE-2	
304	313	Tata	Vágó utca 21	3199	HE-1	
305	314	Tata	Vágó utca 29	3202	HE-1	
306	279	Tata	Váralja utca 16	1909	HE-1	
307	280	Tata	Váralja utca 18	1910	HE-1	
308	281	Tata	Váralja utca 20	1911	HE-1	
309	282	Tata	Váralja utca 22	1912/1	HE-1	
310	311	Tata- Agostyán	Béke utca 1	10258	HE-1	
311	290	Tata- Agostyán	Kossuth utca 5	10123/2	HE-1	
312	291	Tata- Agostyán	Kossuth utca 8	10166/1	HE-1	
313	292	Tata- Agostyán	Kossuth utca 10	10167/1	HE-1	
314	293	Tata- Agostyán	Kossuth utca 11	10120	HE-1	
315	294	Tata- Agostyán	Kossuth utca 12	10168	HE-1	
316	296	Tata- Agostyán	Kossuth utca 32	10186	HE-1	
317	297	Tata- Agostyán	Kossuth utca 34	10187	HE-1	
318	298	Tata- Agostyán	Kossuth utca 63	10068	HE-1	
319	299	Tata- Agostyán	Kossuth utca 64	10215	HE-1	
320	301	Tata- Agostyán	Kossuth utca 77	10060	HE-1	
321	302	Tata- Agostyán	Kossuth utca 79	10059	HE-1	
322	303	Tata- Agostyán	Kossuth utca 83	10056	HE-1	

0	A	B	C	D	E	F
	törzs- szám	Település	cím	HRSZ	védettségi kategória	megjegyzés
323	304	Tata- Agostyán	Kossuth utca 87	10053	HE-1	
324	305	Tata- Agostyán	Kossuth utca 93	10050	HE-1	
325	306	Tata- Agostyán	Kossuth utca 96	10030	HE-1	
326	307	Tata- Agostyán	Kossuth utca 100	10033	HE-1	
327	308	Tata- Agostyán	Kossuth utca 104	10034	HE-1	
328	309	Tata- Agostyán	Kossuth utca 110	10038	HE-1	
329	312	Tata- Agostyán	Kossuth utca	10108	HE-1	Templom és kertje
330	313	Tata- Agostyán	Kossuth utca	10080	HE-1	Hősi emlékmű
331	310	Tata- Agostyán	Szabadság utca 8	10249	HE-1	



1/C.7 melléklet

a 29/2018. (XII.20.) önkormányzati rendelethez

Tájképi, építészeti és városszerkezeti szempontból védett látványelemek:

1. *A topográfiai magaslatok, elsődlegesen a Kálvária-domb kilátótornyából, de a domb egyéb pontjairól nyíló körpanorámák és részleges panoráma sávok,*
2. *Elsődleges a természeti adottságokat hasznosító, azzal együtt-élő városrészek látványa, a tó és a városrészek, a tó és a gereszei háttérpanoráma Tata városszövetével és a távolabbi településrészek falusi struktúráinak együttlátása, tájképi megjelenése,*
4. *Tatai Öreg-tó és partvonala mentén húzódó településszövet történeti látványa és várossziluetta a Tatai várral a Kálváriadombról és a tóparti sétány épület és parkrendszerével,*
5. *Cseke-tó és környékének minden irányból való zavartalan feltárulkozása,*
6. *Tatát megközelítő országutak és bekötőutakról nyíló jellegzetes városképek és a tájkaraktert őrző külterületi részek látványvédelmi szakaszai:*
 - a) *Tatabánya felől az Ülepítő tó körüli beerdősült terület*
 - b) *a vasúti pályáról a Cseke-tó menti vegyes erdőállomány látványa belátással a Pezsgőgyárra*
 - c) *Naszályi, Kakas -és a Mocsai útról Öreg-Tata és a templom látványa, Naszályi út felől előtérben a védett gyepterületekkel*
7. *Tata műemléki szempontból értékes, védett épületegyütteseinek, települési struktúrájának, a kisvárosi hálózati -és szövetszerkezet vizuális feltárulkozása a következő helyekről:*
 - a) *Tata Csillagvizsgáló,*
 - b) *Eötvös Gimnázium és kollégium épületének szintjei és kerti terepszintje,*
 - c) *Török-kilátó,*
 - d) *Vár, a vársétány,*
 - e) *Öreg-tó parti sétánya*
 - f) *Esterházy kastély,*
 - g) *Grébics-hegy körpanorámája,*
 - h) *Látóhegy telkei*
 - i) *Kakas utca környéki lakóterületek.*
8. *A dombvonulatok (Grébics, Látóhegy, Újhegy) látványa az építészeti és városszerkezeti szempontból védett területek felől.*

1/D.⁸ melléklet

a 29/2018. (XII.20.) önkormányzati rendelethez

Tata Műemléki védelemmel érintett ingatlanjai

azonosító	helység	cím	név	helyrajzi szám
11908	Tata	Hősök tere 9/A.	Ún. kis kastély, Lóistálló	1851
16097	Tata	Hajdú u. 8.	Kapu	1438/13
19707	Tata		nyári konyha	3306/6
20674	Tata	Sport u. 20., 22. között	Néppark bejárata	3261/2
30743	Tata	Remeteségpuszta	Esterházy-vadászkastély (Diána-vadászház)	0443/11
6388	Tata	Ady Endre u. 8.	Lakóház	3063/1
6389	Tata	Ady Endre u. 11.	Lakóház	3128/1
6390	Tata	Ady Endre u. 19.	Lakóház	3132/1
6392	Tata	Ady Endre u. 26.	Miklós malom	3237
6393	Tata	Ady Endre u. 30.	Lakóház	3285/6
6394	Tata	Ady Endre u. 49.	Lakóház	3230/4
6457	Tata	Országgyűlés tér, Somogyi Béla utca, Agostyáni út 4.	Középület	3074
6395	Tata	Alkotmány u. 1.	Nepomucenus malom	3119/2
6396	Tata	Alkotmány u. 2.	v. Börgyár	3127/3, 3127/1, 3127/2
6397	Tata	Alkotmány u. 3.	Lakóház	3115
6398	Tata	Alkotmány u. 6.	József malom	3150
6399	Tata	Alkotmány utca 10., Tópart utca 2., Alkotmány utca 10.	Lakóház	3112
6463	Tata	Tanoda tér 5.	v. Piarista rendház	1842
6448	Tata	Mikovinyi u. 60.	Berta malom	1988/1, 1988/3, 1988/2, 1988/4
6472	Tata	Váralja utca	Cifra malom	3105/2
6474	Tata	Váralja u. 14.	Tatai halgazdaság épülete	1906
6469	Tata	Váralja u.	Nep. Szt. János híd	3103
6407	Tata	Bercsényi utca 1.	Ún. Farkasházy-ház	1636
6408	Tata	Bezerédi utca 4.	Lakóház	2751
6426	Tata	Kastély tér 9.	Lakóház	1862
6427	Tata	Kastély tér 8.	Lakóház	1863
6428	Tata	Kastély tér 7.	Lakóház	1864
6429	Tata	Kastély tér 11.	Lakóház	1871
6430	Tata	Kastély tér 6.	Lakóház	1872
6410	Tata	Fazekas utca 41.	Lakóház	189/2
6411	Tata	Fazekas u. 62.	Lakóház	206
6416	Tata	Fürdő utca 21.	Lakóház	1647
6418	Tata	Fürdő utca 21.	Lakóház	1647
6420	Tata	Hajdú u. 15.	Lakóház	1861

6421	Tata	Hajdú u. 38.	Lakóház	1443
6422	Tata	Hajdú u. 50.	Lakóház	1442
6412	Tata	Fürdő u. 2.	Lakóház	1638
6414	Tata	Fürdő utca 11	Óvoda	1660
6415	Tata	Fürdő utca 19./A	Ún. Wagner-ház	1653
6401	Tata	Almási utca 14.	Lakóház	2655
6405	Tata	Bartók Béla u.	Kapucinus templom	3098/4
6432	Tata	Kálváriadomb	Kálvária kápolna	254/37
6406	Tata	Bartók Béla utca	Lakóház, volt kapucinus rendház	2557/24
6433	Tata	Kálváriadomb	Kálvária	254/37
6434	Tata	Kocsi utca	ref. templom	24
6435	Tata	Kocsi u. 20.	Komárom megyei Erdőgazdaság, v. kamalduli szerzetesház	189/1
6436	Tata	Kocsi u. 40.	Lakóház	302/1
6437	Tata	Komáromi utca 1-5.	Lakóház	1625/1, 1625/2, 1625/3
6438	Tata	Komáromi út 2.	Lakóház	56
6440	Tata	Komáromi út 44.	Lakóház	79
6441	Tata	Kossuth tér	R.k.templom	1
6443	Tata	Kossuth tér 9.	Lakóház	55
6444	Tata	Kossuth tér 11.	Lakóház, v. kaszinó	16
6445	Tata	Kossuth tér 15.	R. k. plébániaház	1679/1
6446	Tata	Kossuth Lajos tér 18.	Lakóház	1691/4, 1691/5
6447	Tata	Malom utca	Czégényi-malom	3165
6452	Tata	Angolkert	Esterházy kerti lak (Komárom-Esztergom Megyei Múzeumok Igazgatósága)	3306/4
6453	Tata	Angolkert	Műrom	3304/12, 3304/13, 3304/4, 3304/5
6454	Tata	Angolpark	"Mecset"	3308/2, 3308/1
6404	Tata	Baji út 53.	Szeszorgalmi raktár, v. uradalmi pezsgőgyár	3309/4, 3309/5, 3309/8, 3309/6, 3309/7, 3309/3
6423	Tata	Hősök tere 6.	Lakóház	1851
6424	Tata	Hősök tere 8.	Lakóház	1851
6425	Tata	Hősök tere	Kastély	1851
6456	Tata	Országgyűlés tér	Óratorony	3073/1
6458	Tata	Rákóczi Ferenc utca 11.	Lakóház	1705/1
6459	Tata	Hattyúliget utca 4., Hattyúliget utca 2-6.	Lakóház	3243/1, 3243/3, 3243/2
6462	Tata	Sport u. 34.	Lakóház	3267
6409	Tata	Angolkert	Jenő-malom	3305/10
6465	Tata	Vágó utca	Vágóhíd	3168/2
6467	Tata	Tópart u. 7.	Lakóház	3129/3
6466	Tata	Tópart u. 5-6.	Lakóház	3129/3
6468	Tata	Tópart utca	Pötörke malom	3147
6470	Tata	Váralja utca	Vár	1874/1, 1874/2
6471	Tata	Váralja u. 2.	Lakóház	1440/2
6413	Tata	Fürdő u. 3.	Lakóház	1664

6473	Tata	Váralja u. 4 /a.	lakóépület	1441/4
6431	Tata	Katona József u. 16.	lakóház, un. Lányi villa	1493/4
6391	Tata	Ady Endre u. 22.	szálloda	3057/5
6450	Tata	Művész utca 3.	Vaszary-villa	2984/4
6464	Tata	Tópart	Lóistálló	1841
6455	Tata	Angolkert	Pálma Szálló	3306/7

- 1 Módosította: 16/2019. (VI.27.) Ör. 21. § (1) bekezdése Hatályos: 2019. július 1-jétől
- 2 Módosította: 2/2020. (II.27.) Ör. 10. § (1) bekezdése Hatályos: 2020. február 28-tól
- 3 Módosította: 5/2021. (III.12.) Ör. 36. §-a Hatályos: 2021. március 13-tól
- 4 Módosította: 5/2021. (III.12.) Ör. 36. §-a Hatályos: 2021. március 13-tól
- 5 Módosította: 16/2019. (VI.27.) Ör. 21. § (2) bekezdése Hatályos: 2019. július 1-jétől
- 6 Módosította: 5/2021. (III.12.) Ör. 37. §-a Hatályos: 2021. március 13-tól
- 7 Beillesztette: 5/2021. (III.12.) Ör. 38. §-a Hatályos: 2021. március 13-tól
- 8 Beillesztette: 5/2021. (III.12.) Ör. 38. §-a Hatályos: 2021. március 13-tól