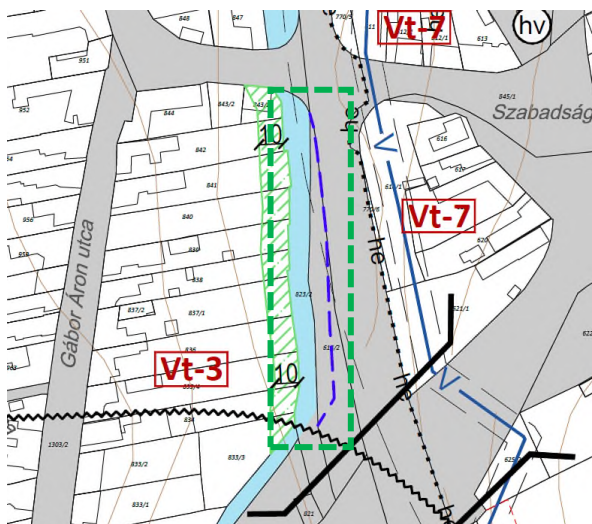


4. melléklet a 8/2018. (IV. 19.) önkormányzati rendelethez Szabályozási tervlapok változásai

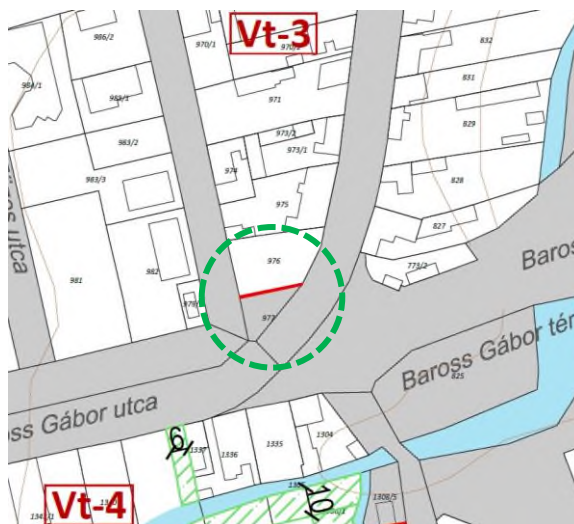
Jelmagyarázat:

■ ■ ■ ■ ■ Tervezési terület határa

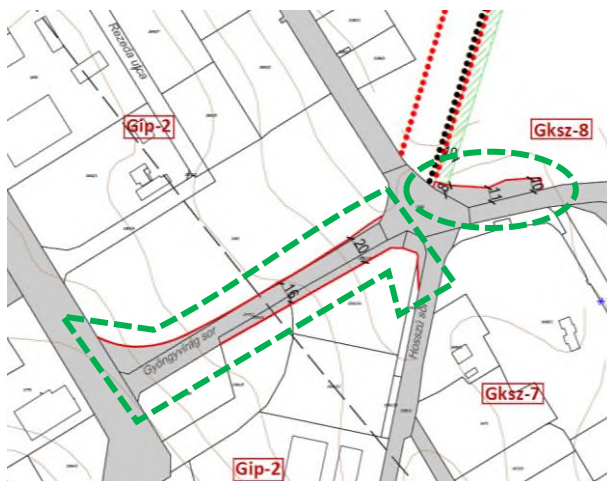
4.1 melléklet: a 21/2023. (V.22.) önkormányzati rendelet szerinti változások a szabályozási tervben



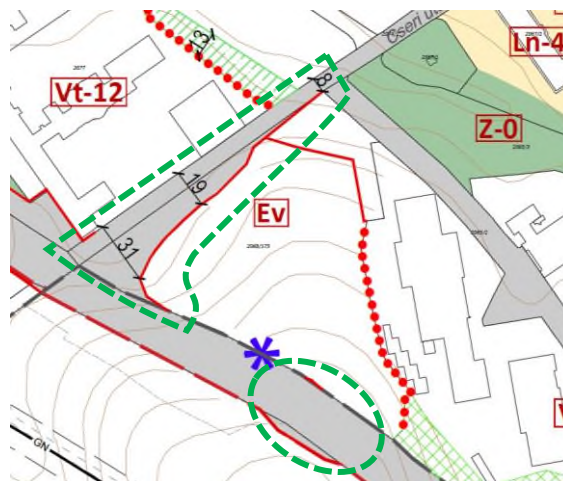
1.1 1. csomópont fejlesztéséhez kapcsolódó módosítás



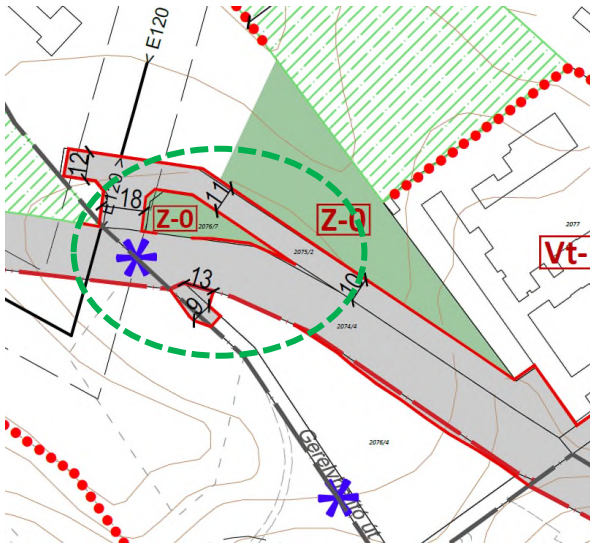
1.2 3. csomópont fejlesztéséhez kapcsolódó módosítás



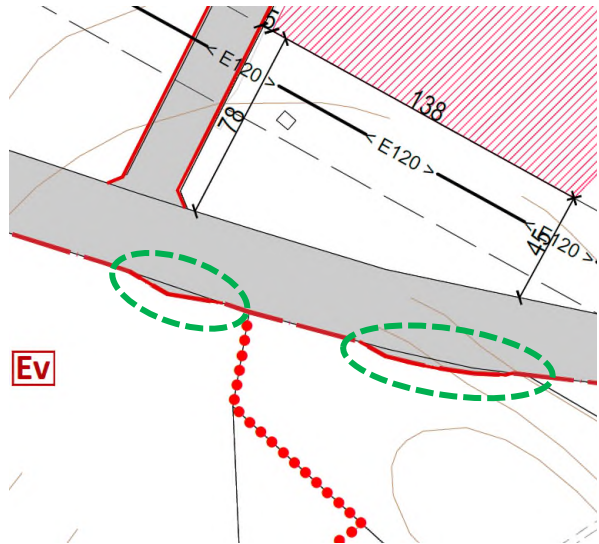
1.3 4-5. csomópont fejlesztéséhez kapcsolódó módosítás



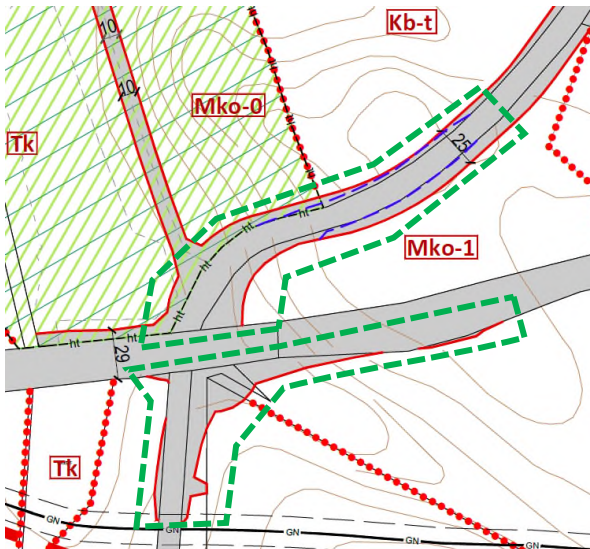
1.4 7. csomópont fejlesztéséhez kapcsolódó módosítás



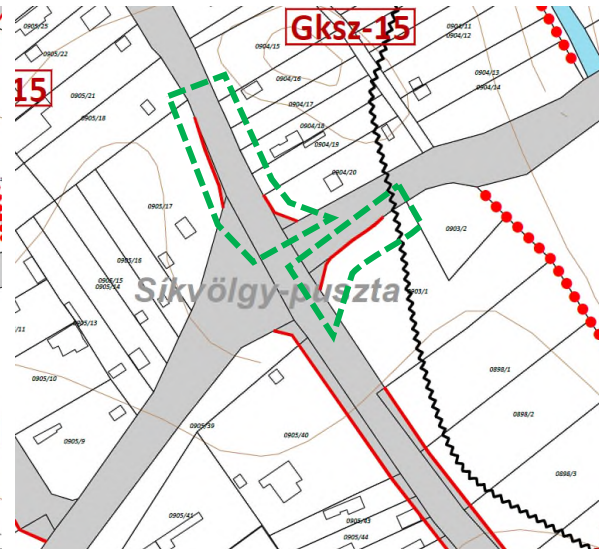
1.5 8. csomópont fejlesztéséhez kapcsolódó módosítás



1.6 9. csomópont fejlesztéséhez kapcsolódó módosítás

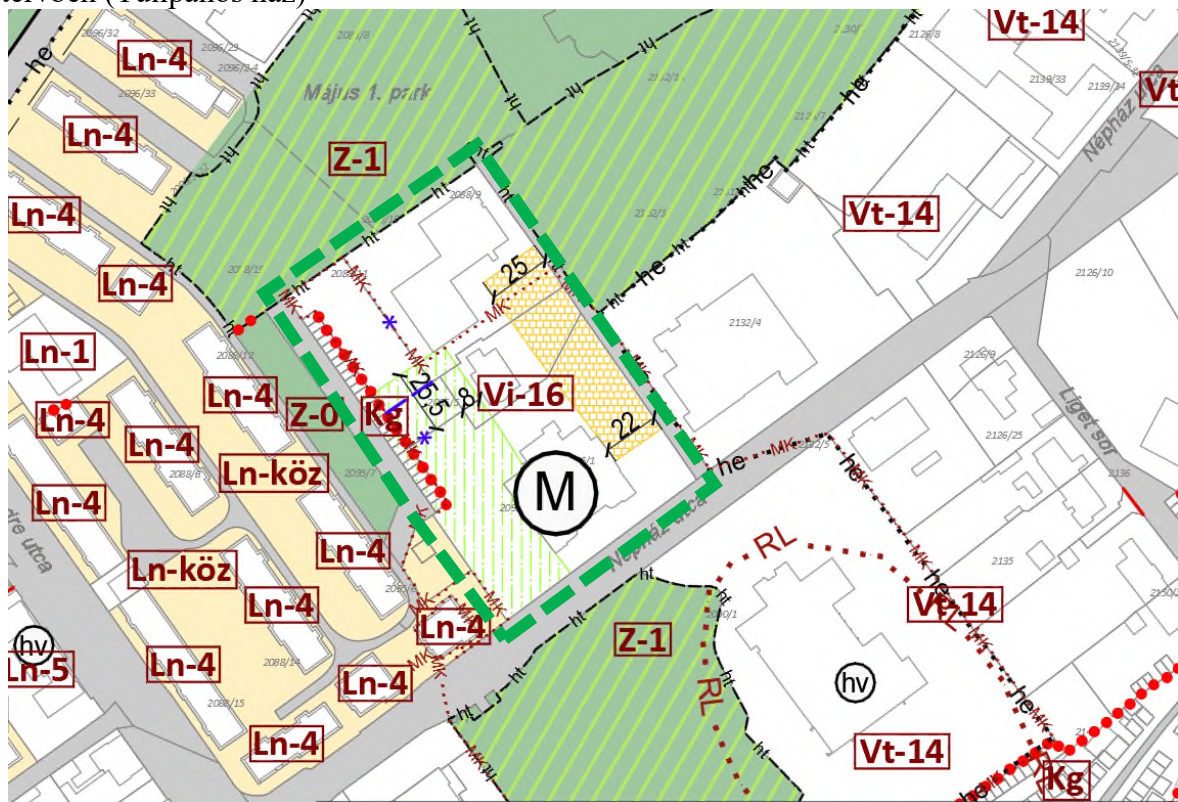


1.7 10. csomópont fejlesztéséhez kapcsolódó módosítás

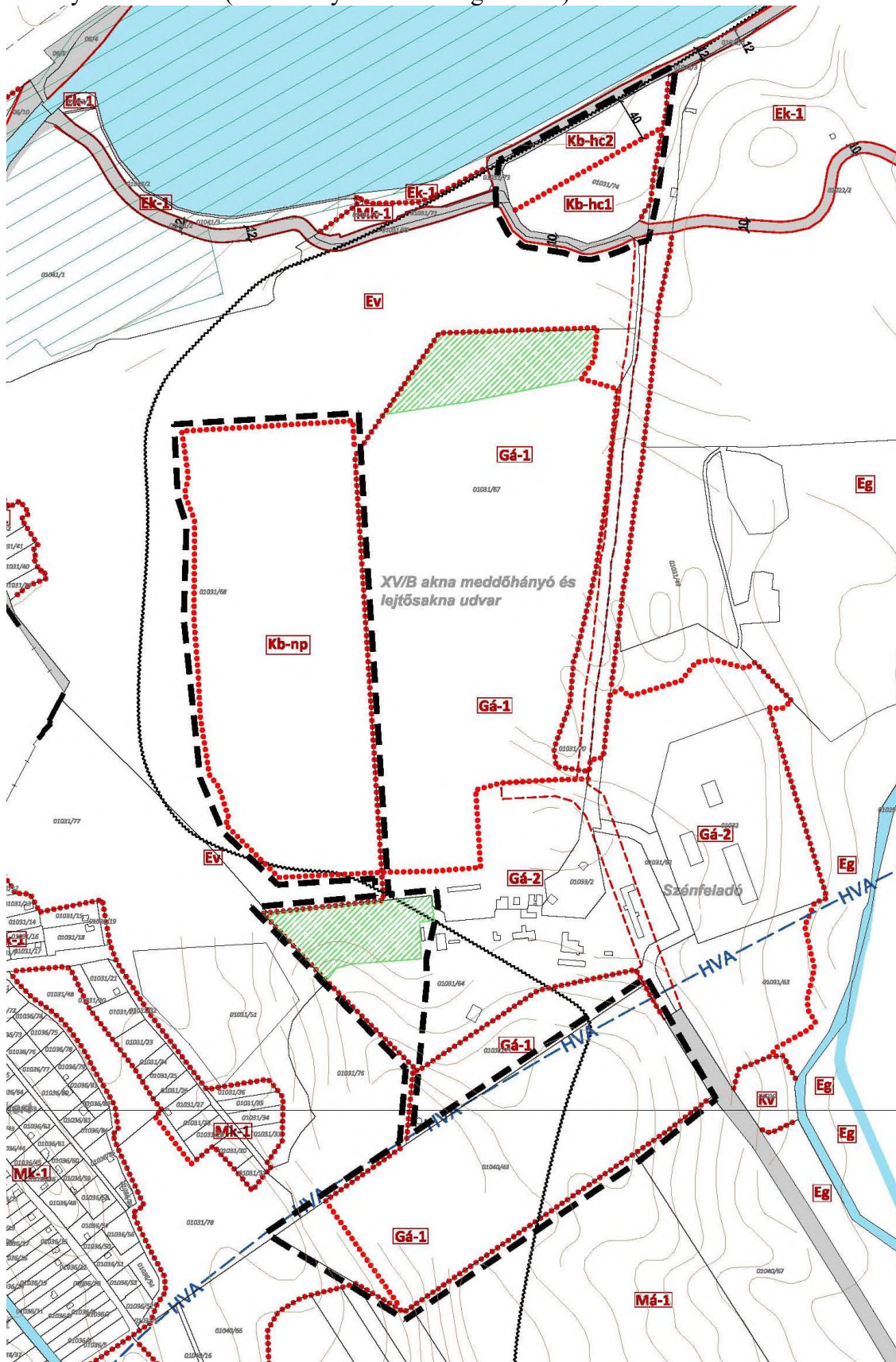


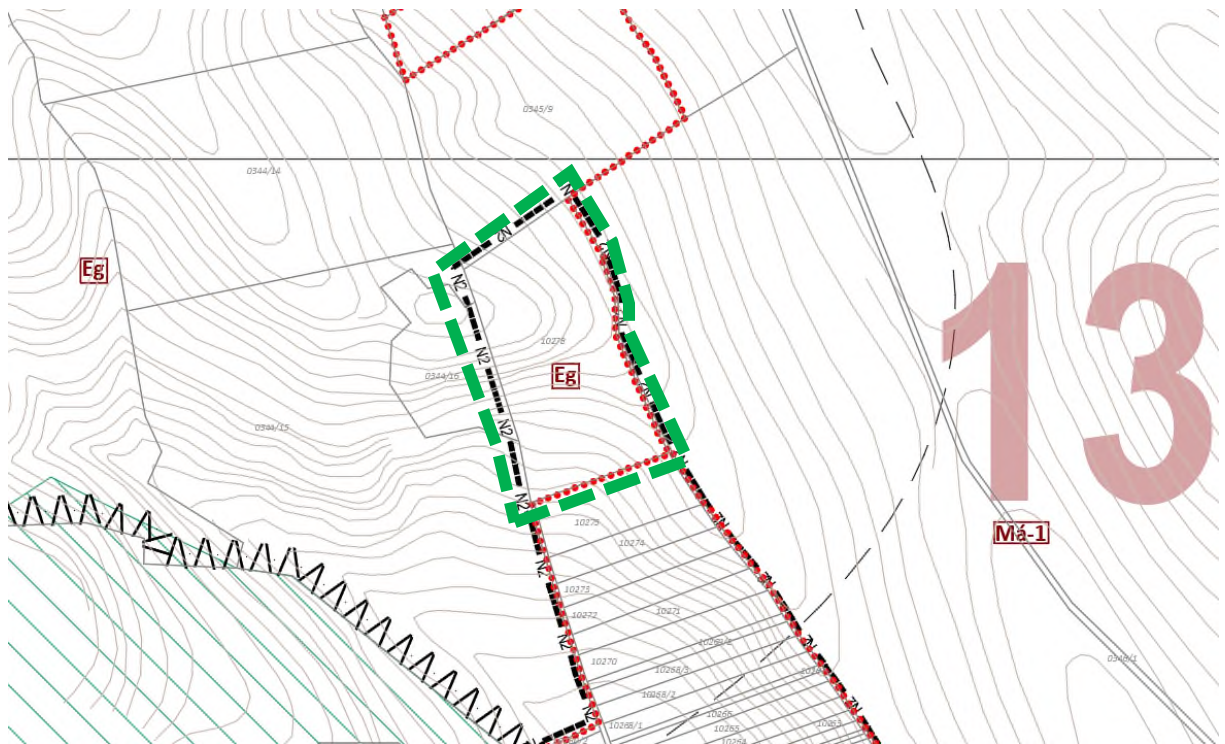
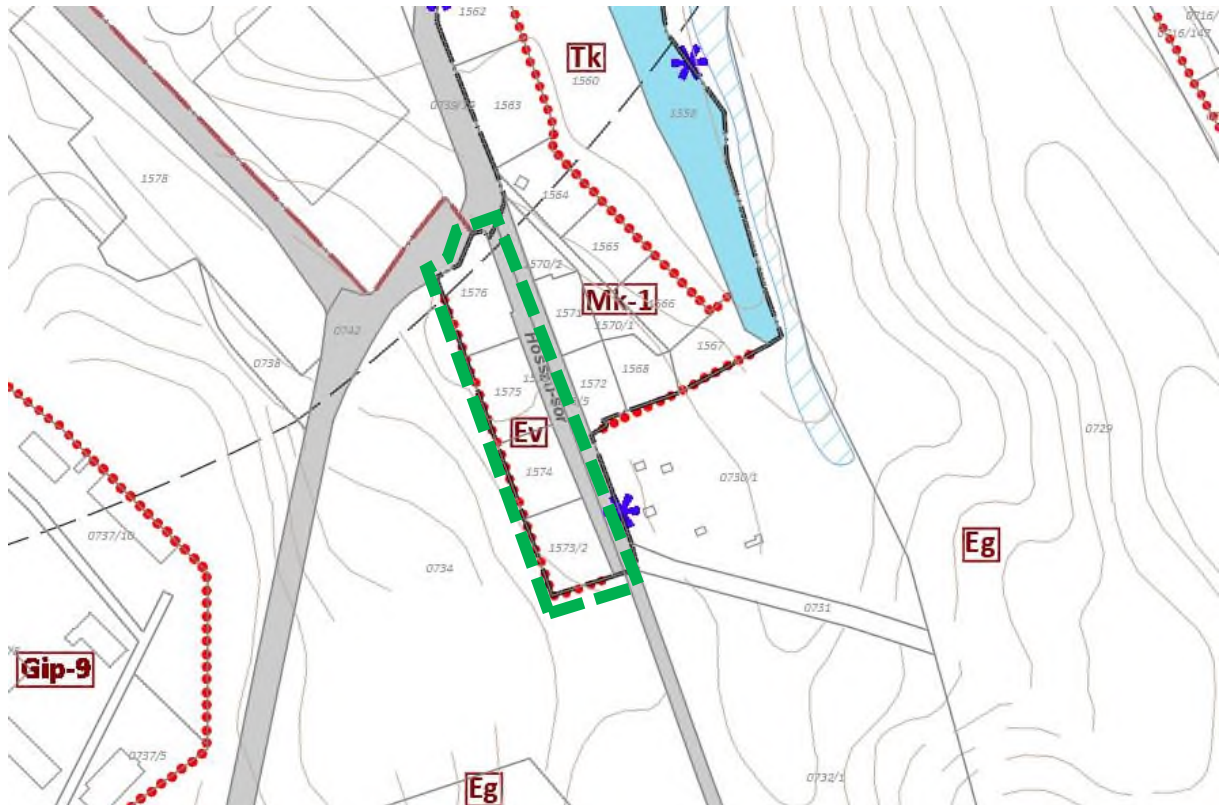
1.8 11. csomópont fejlesztéséhez kapcsolódó módosítás

4.2 melléklet: a 18/2025. (IV.24.) önkormányzati rendelet szerinti változás a szabályozási tervben (Tulipános ház)

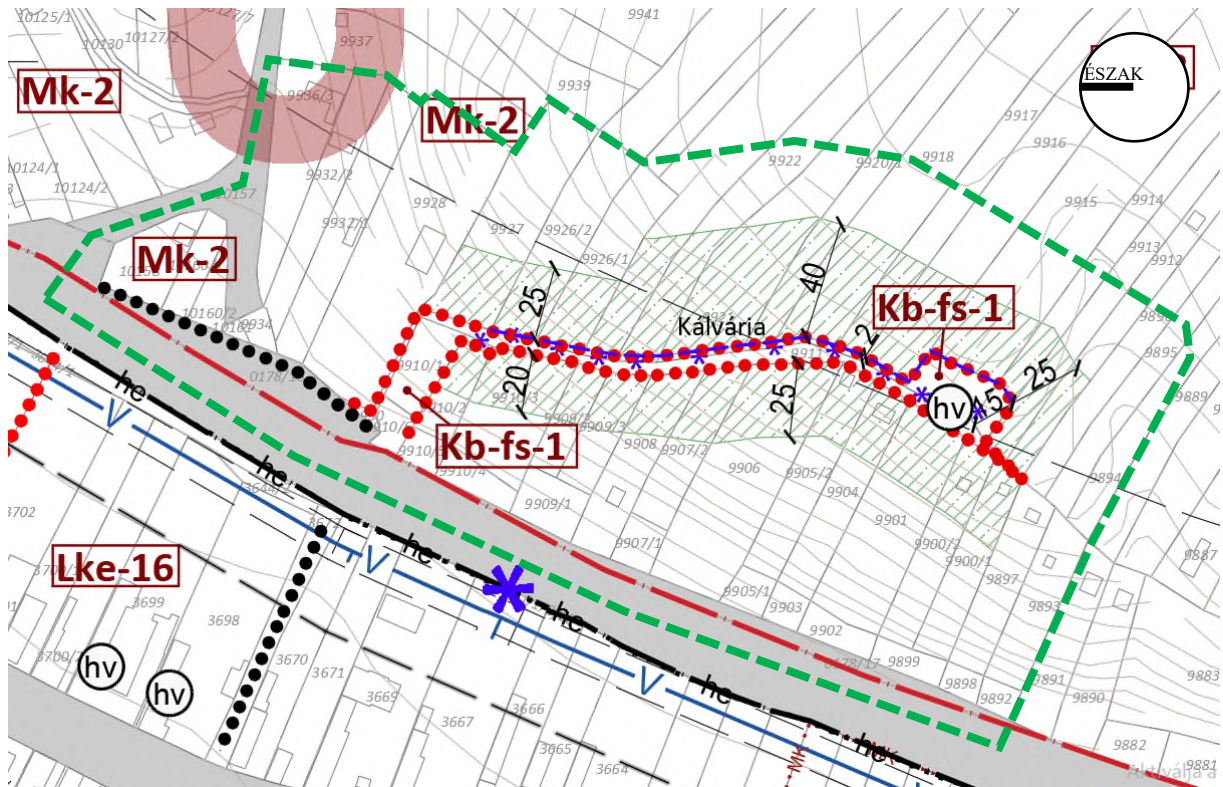


4.3 melléklet: a 19/2025. (IV.30.) önkormányzati rendelethez kapcsolódó változások a szabályozási tervben (Tudományos-Technológiai Park)





4.4 melléklet: a 22/2025. (V.26.) önkormányzati rendelethez kapcsolódó változások a szabályozási tervben (Alsógalla-Kálvária)

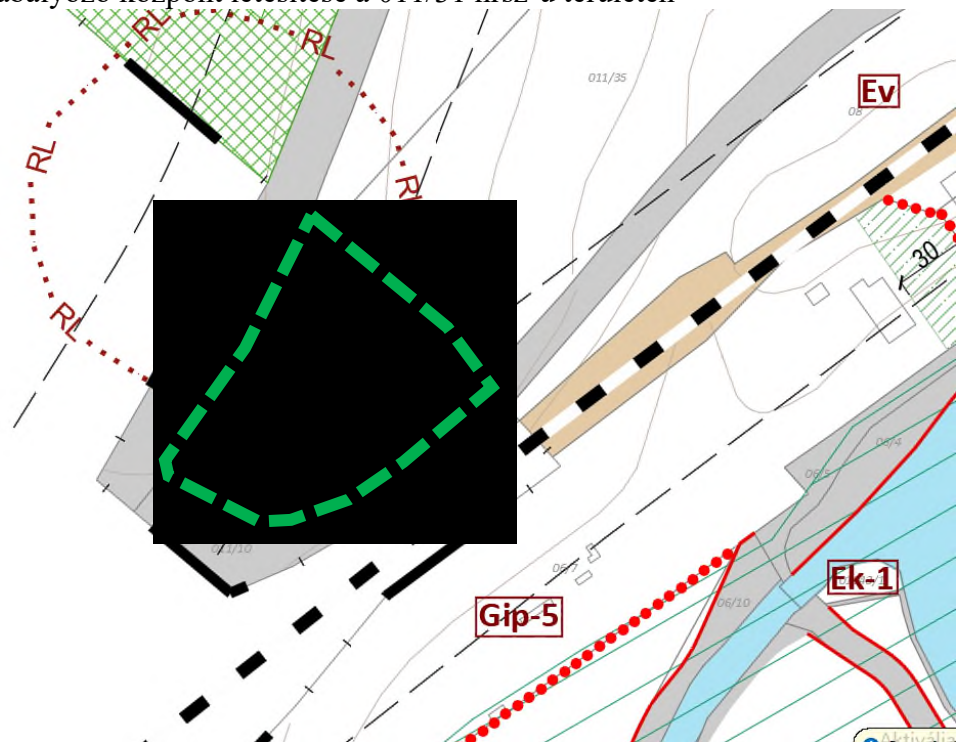


4.5 melléklet: a 23/2025. (VI.23.) önkormányzati rendelethez kapcsolódó változások a szabályozási tervben (hat részterület)

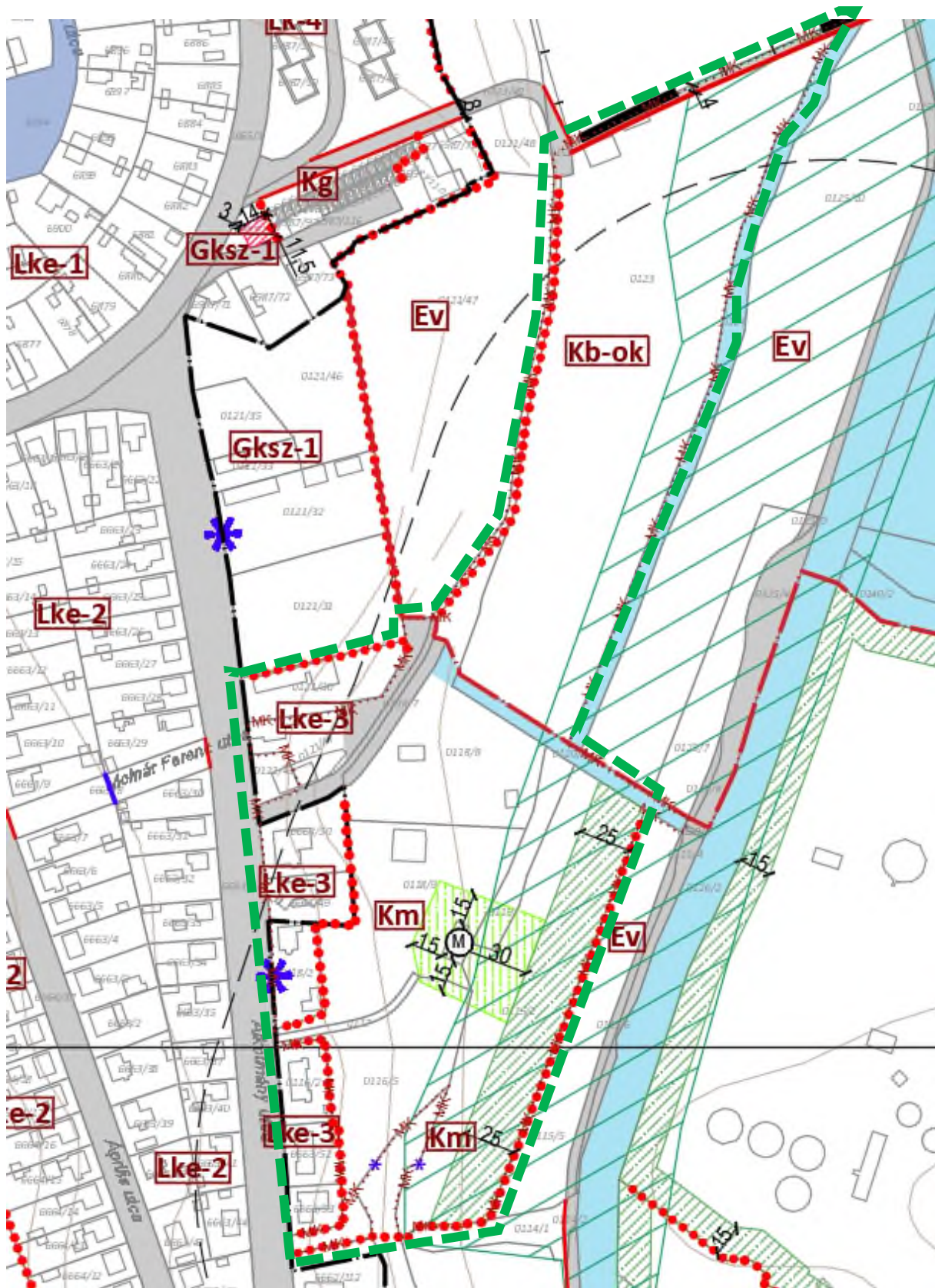
4.51 1 MW-os napelempark létesítése a 16802 hrsz-ú területen



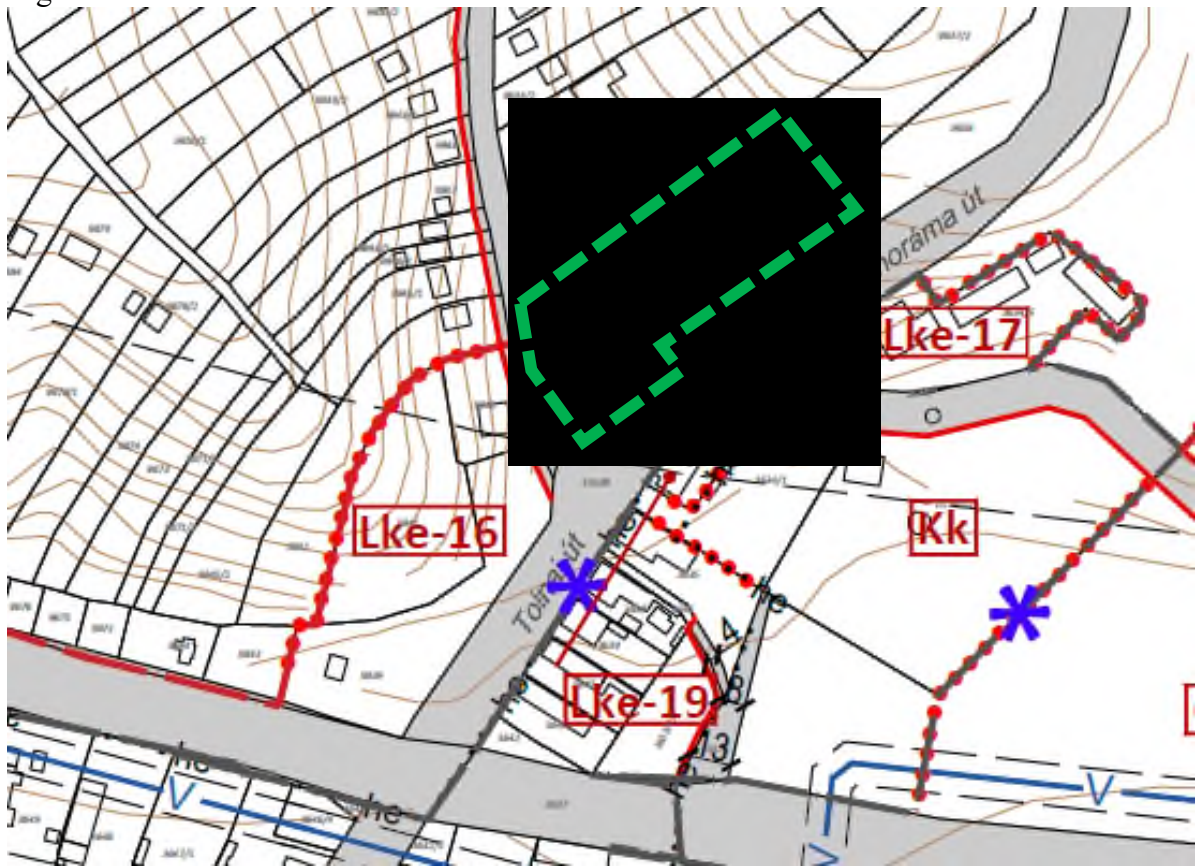
4.52 Kiserőművi szabályozó központ létesítése a 011/31 hrsz-ú területen



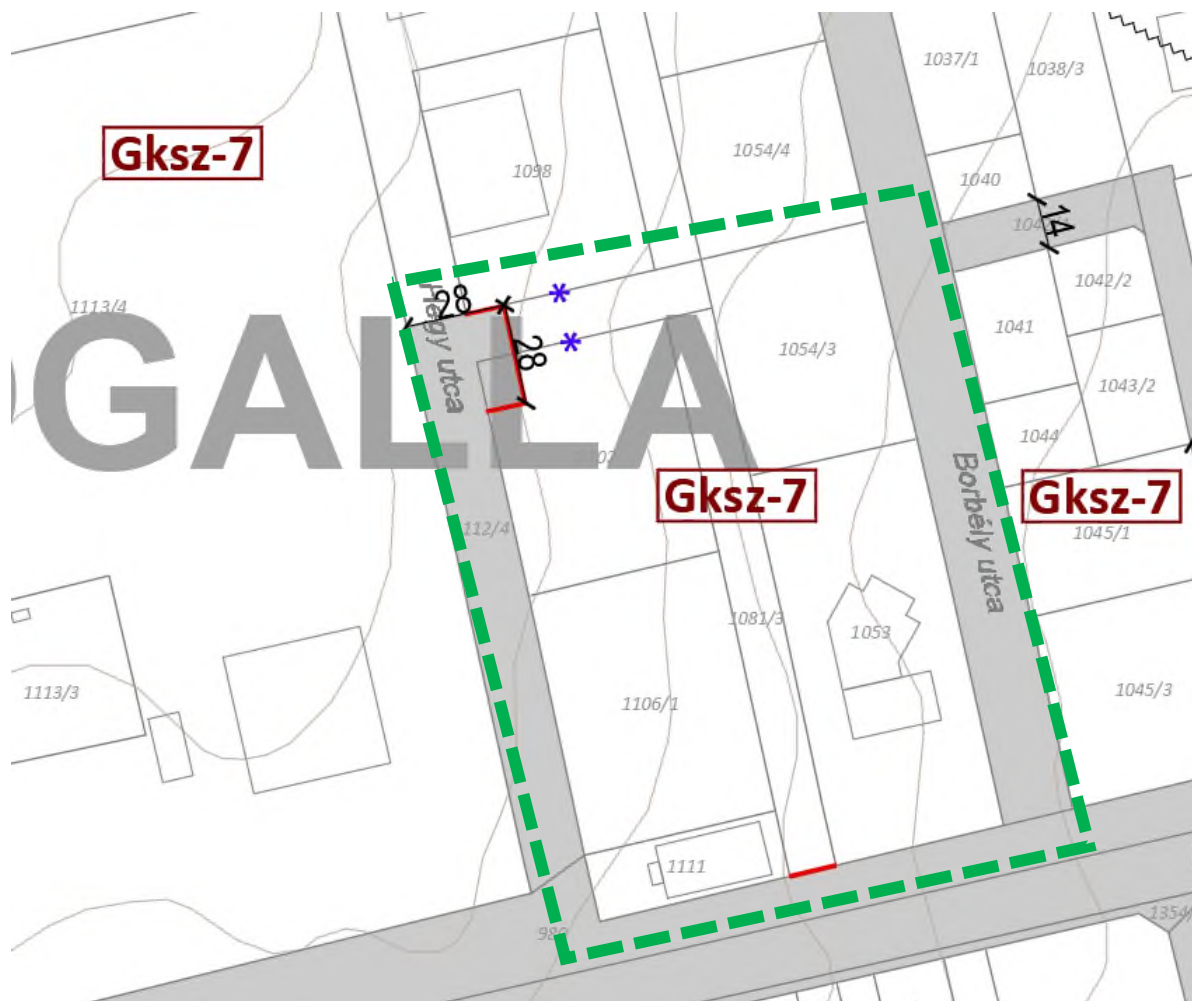
4.53 Lapatári malom építési helyének és legkisebb telekméretének felülvizsgálata



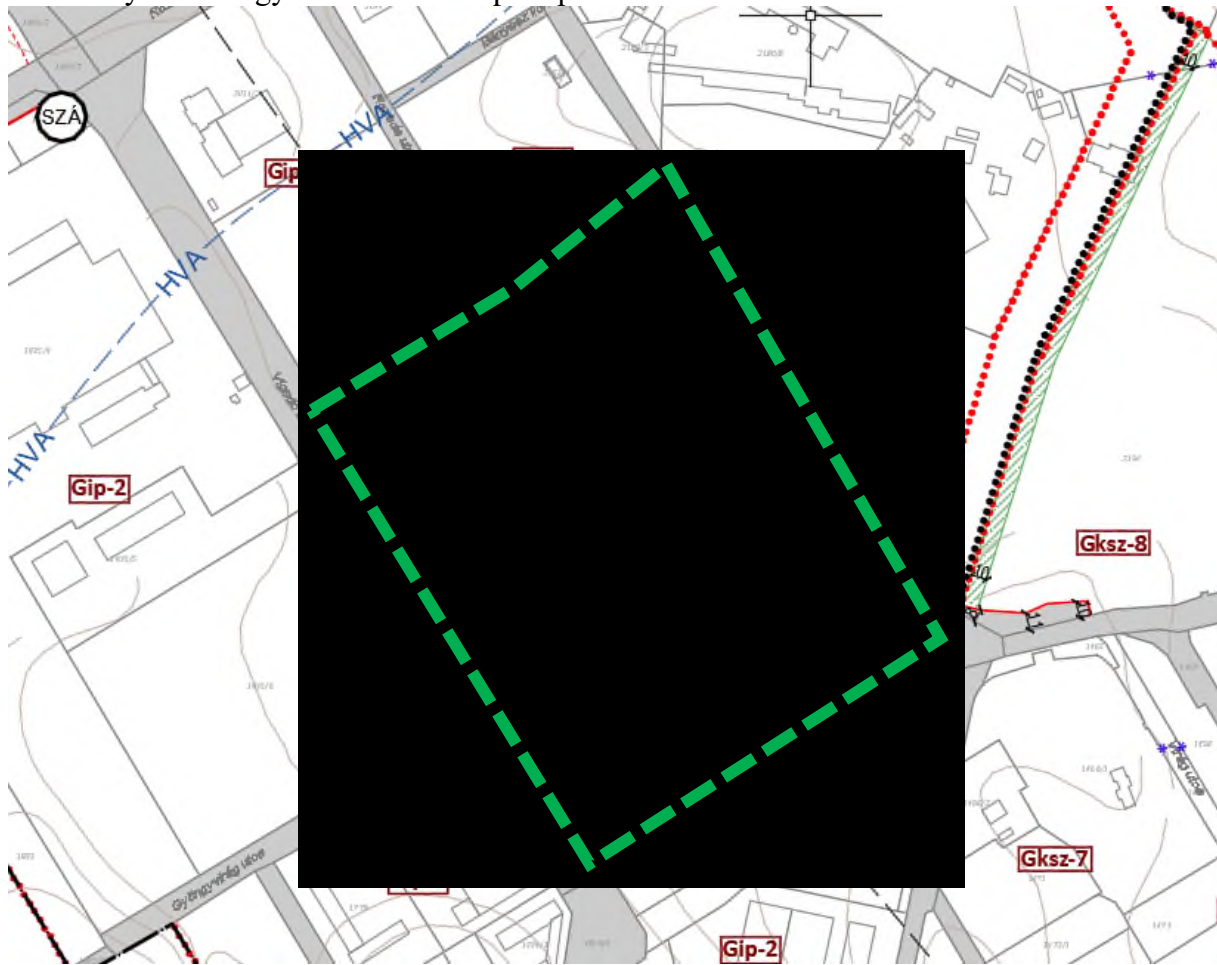
4.54 A 9837/1 hrsz-ú telek építési övezet határának korrekciója a kialakult állapotnak megfelelően



4.55 Hegy utca és borbély utca között kijelölt 14 méteres közterületi átkötés megszüntetése

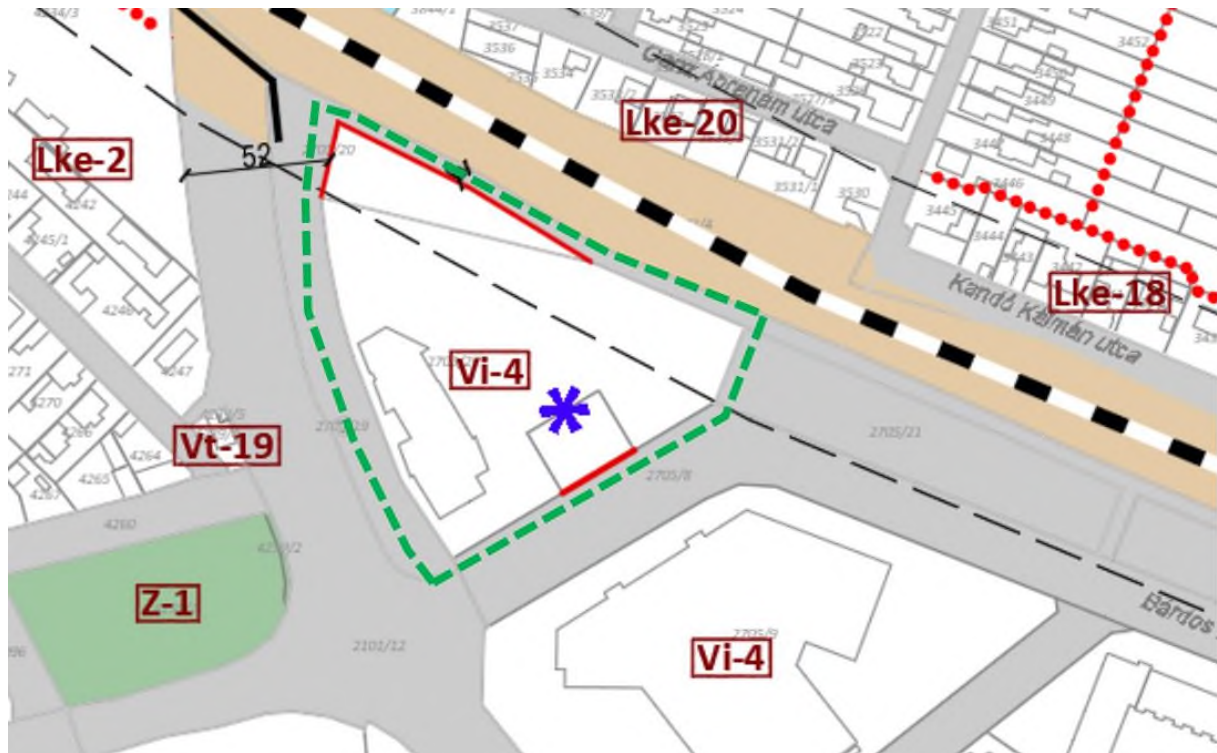


4.56 Bányász krt. egy szakaszának Gip-2 építési övezetbe sorolása



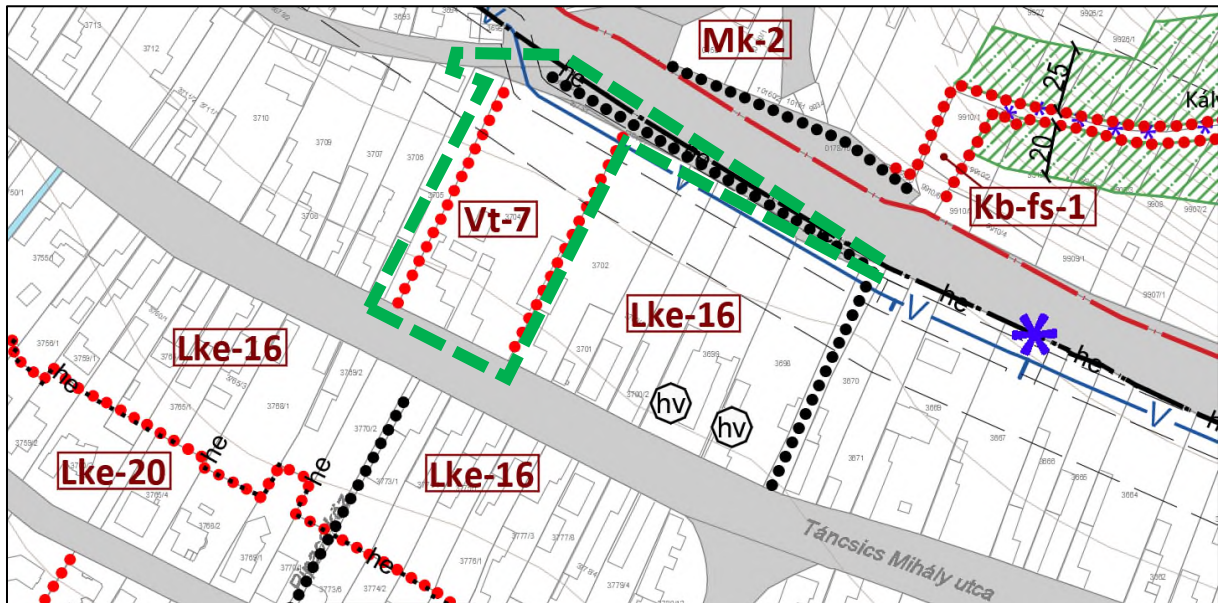
4.6 melléklet: a 2/2026. (I.26.) önkormányzati rendelethez kapcsolódó változások a szabályozási tervben

A 2705/8 és 27 hrsz-ú közös telekhatárának rendezése - 8. számú tervlap módosítása

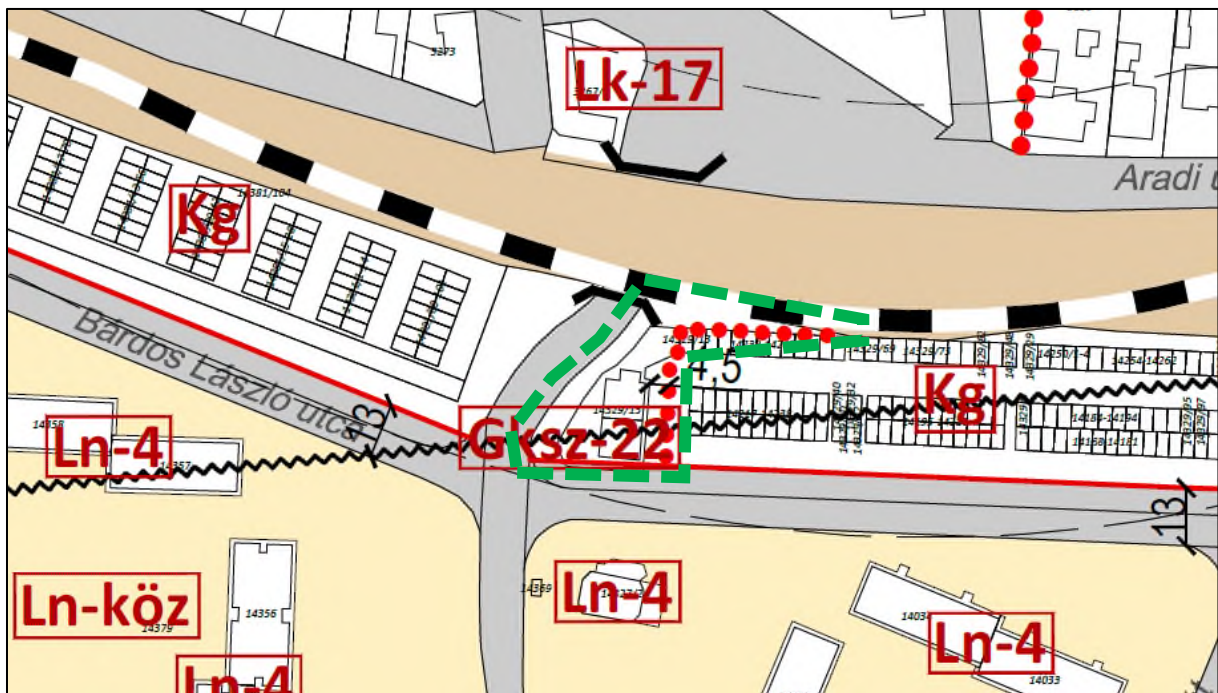


4.7 melléklet: a 10/2026. (IV.27.) önkormányzati rendelethez kapcsolódó változások a szabályozási tervben (több részterület)

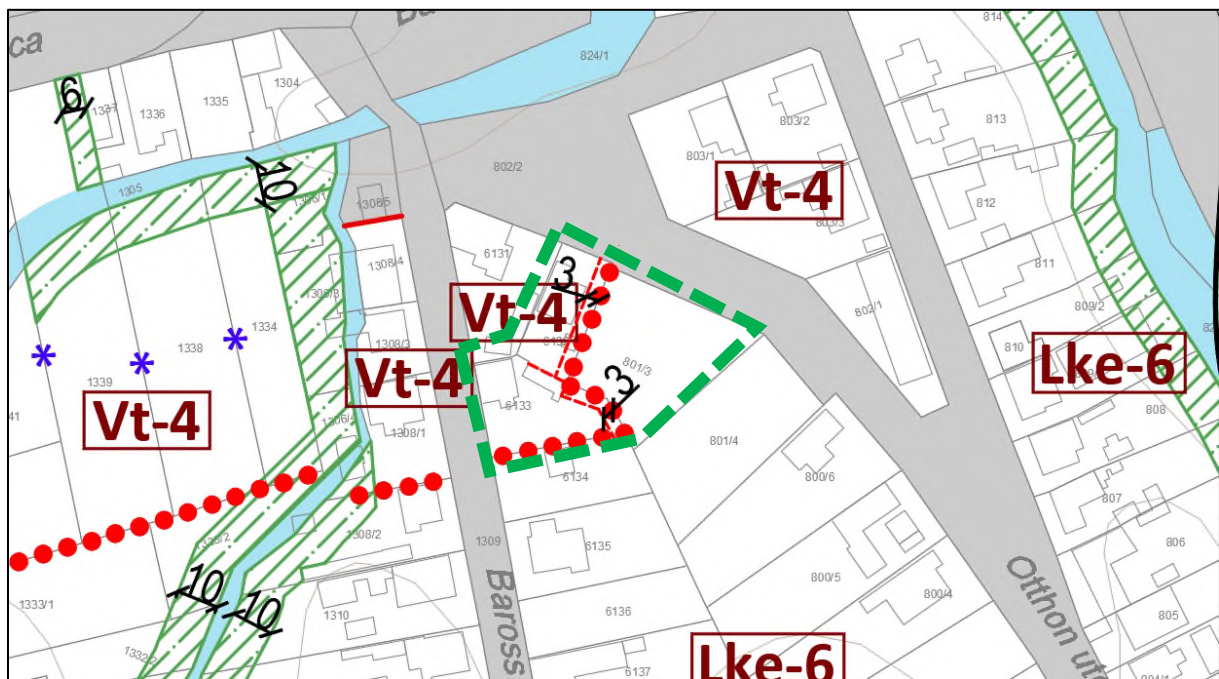
4.71 Alsógallai József Attila Művelődési Ház mentén településközponti átsorolása



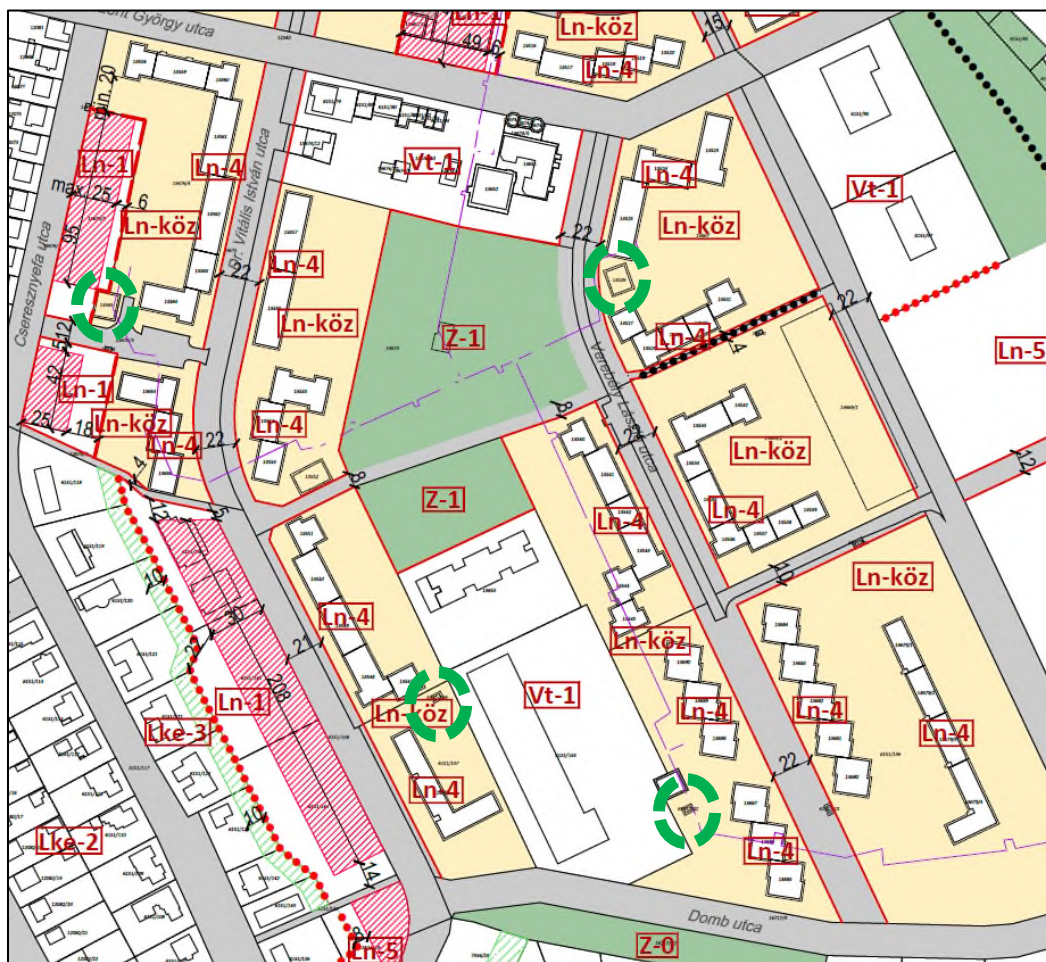
4.72 Autószerviz gazdasági területbe sorolása

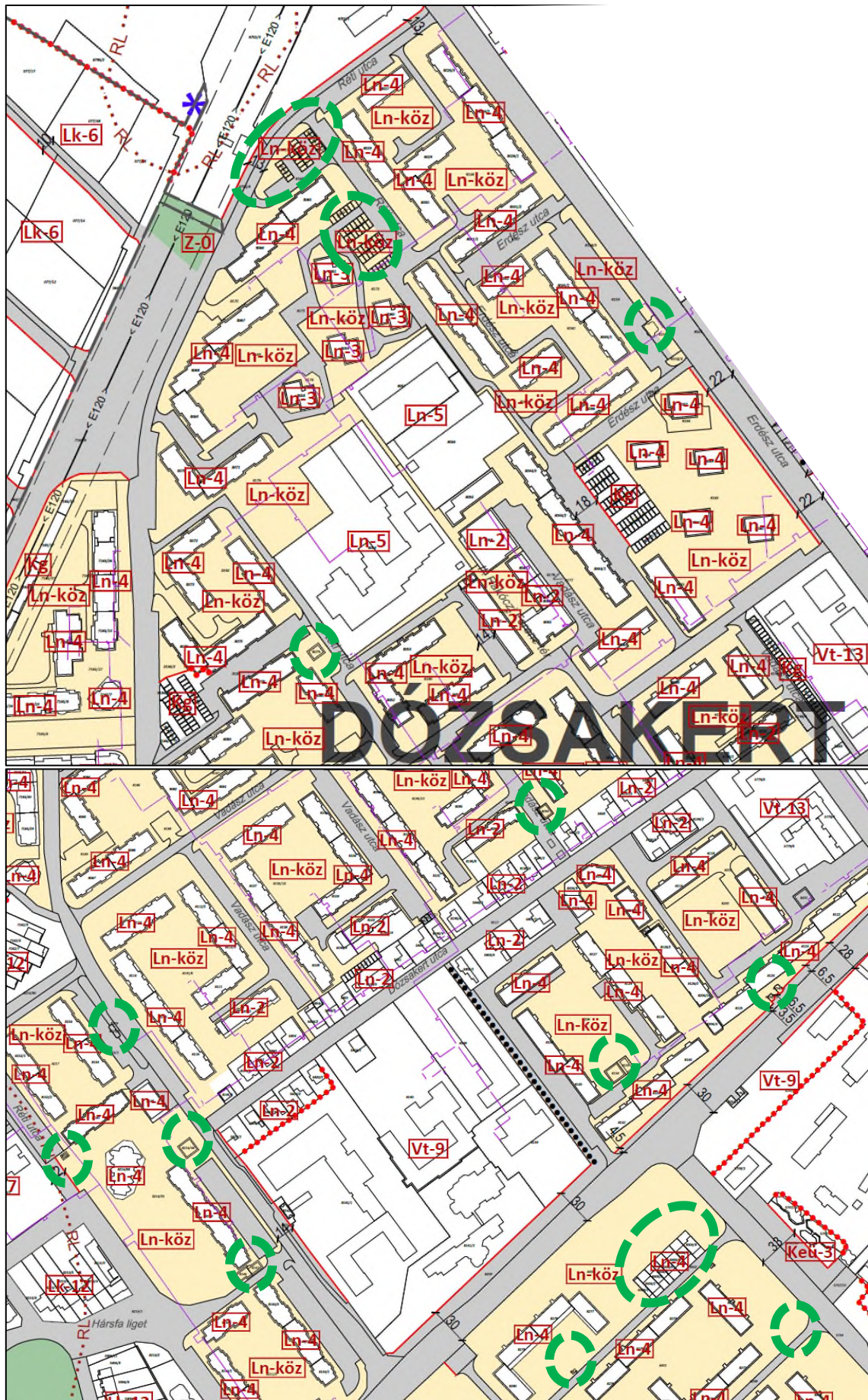


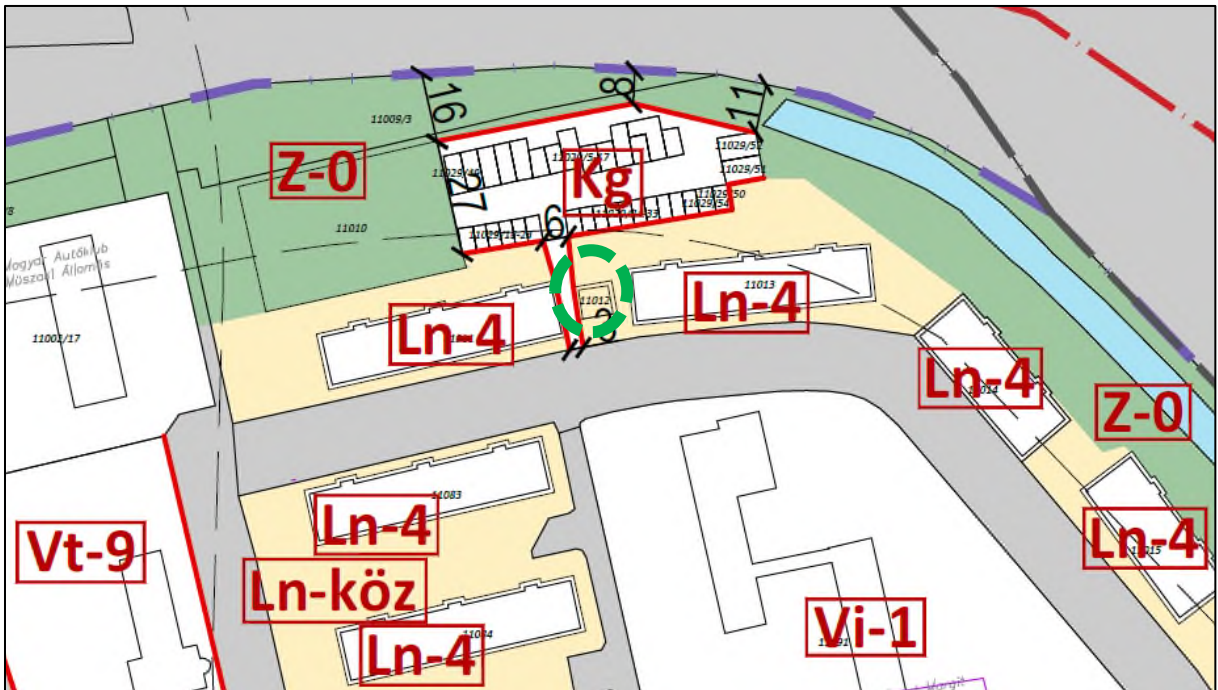
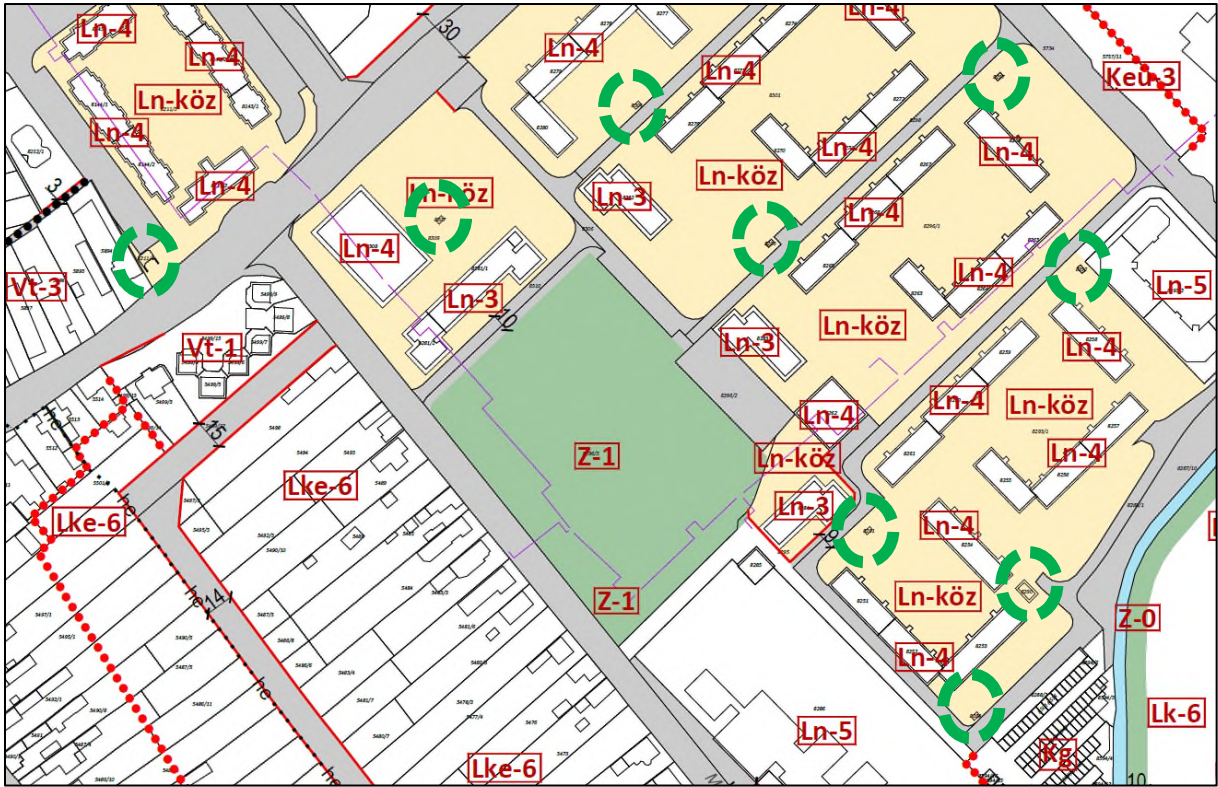
4.73 Otthon utcai telkek megközelíthetőségének megoldása

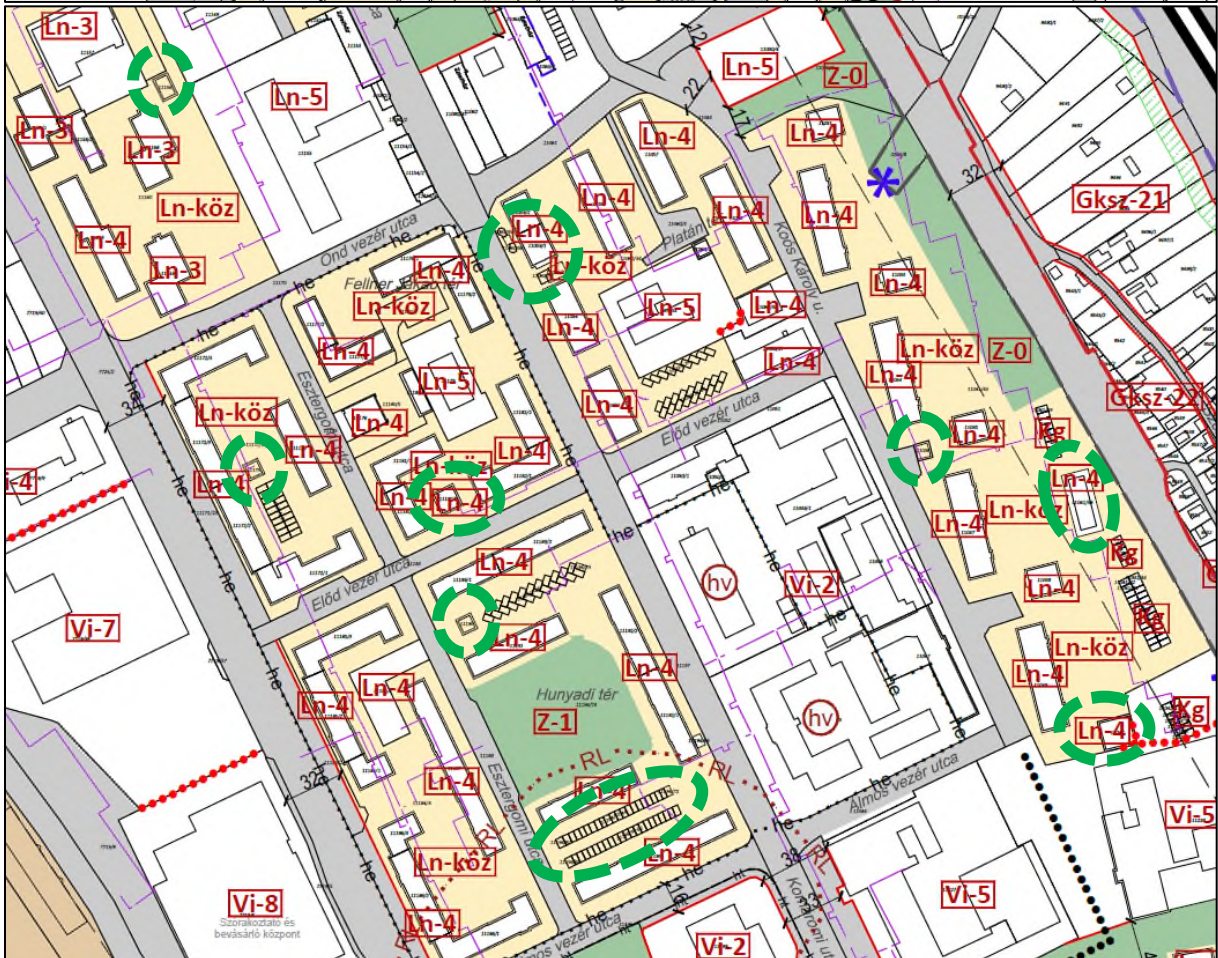
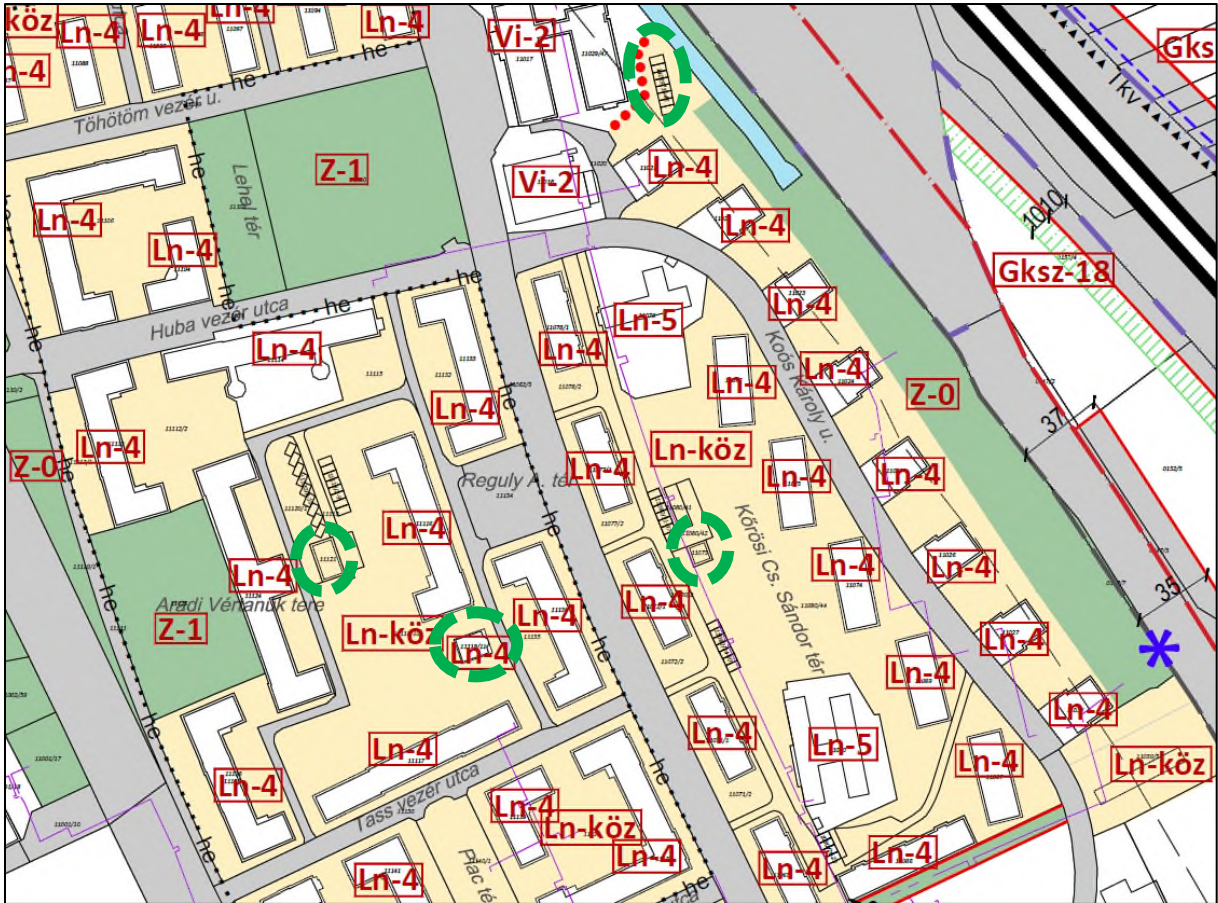


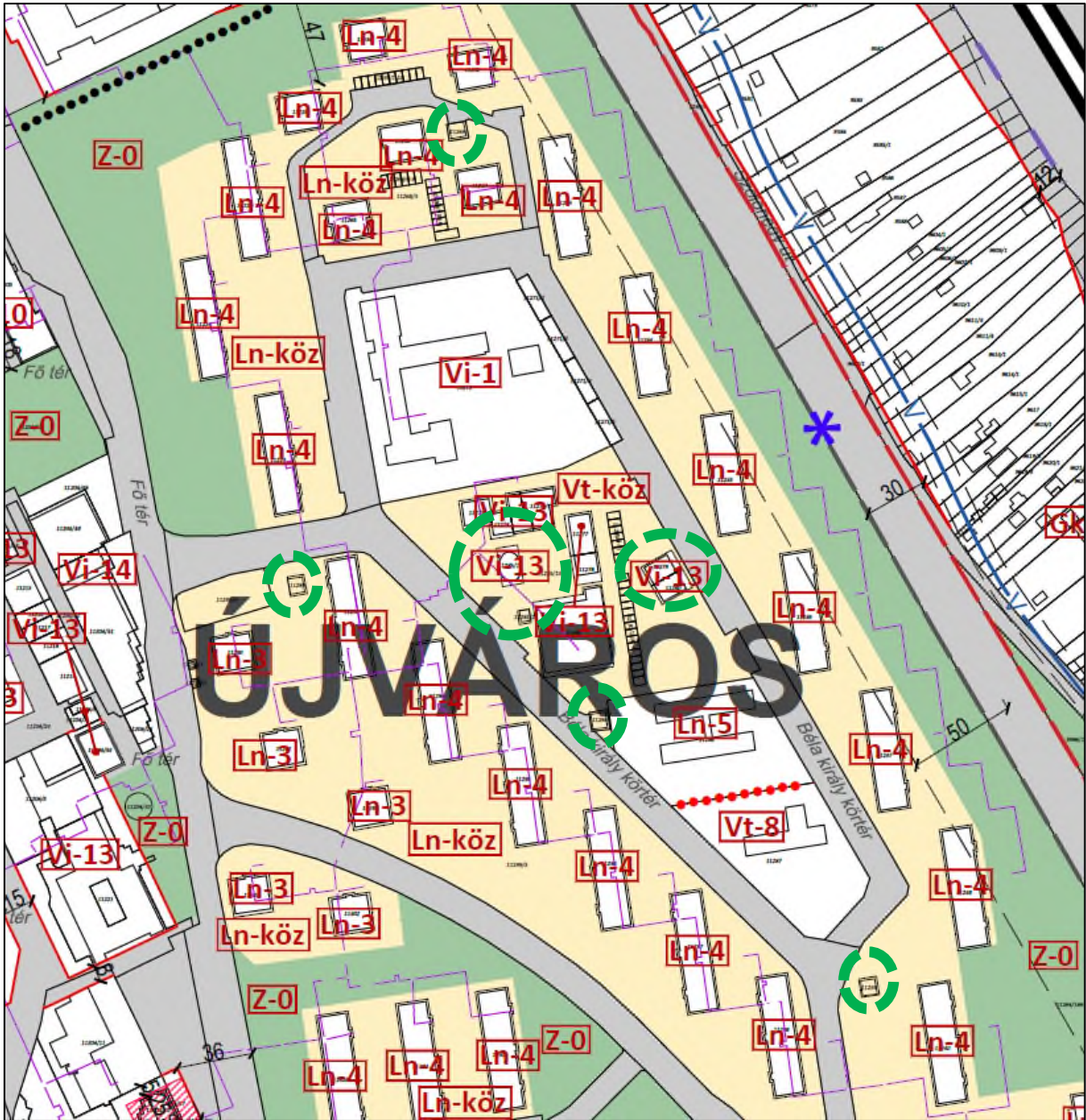
4.74 Övezeti jel pótlása

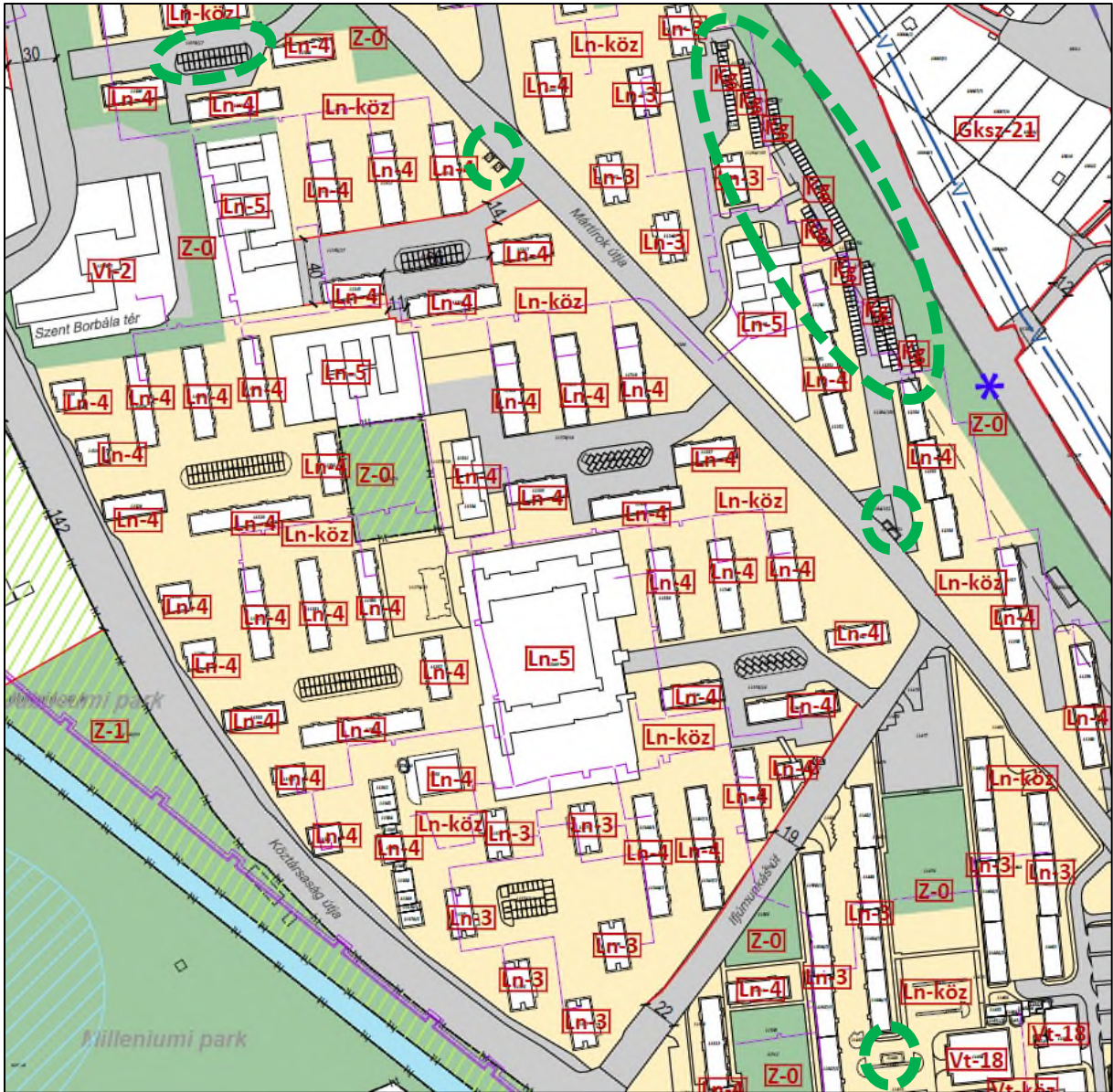


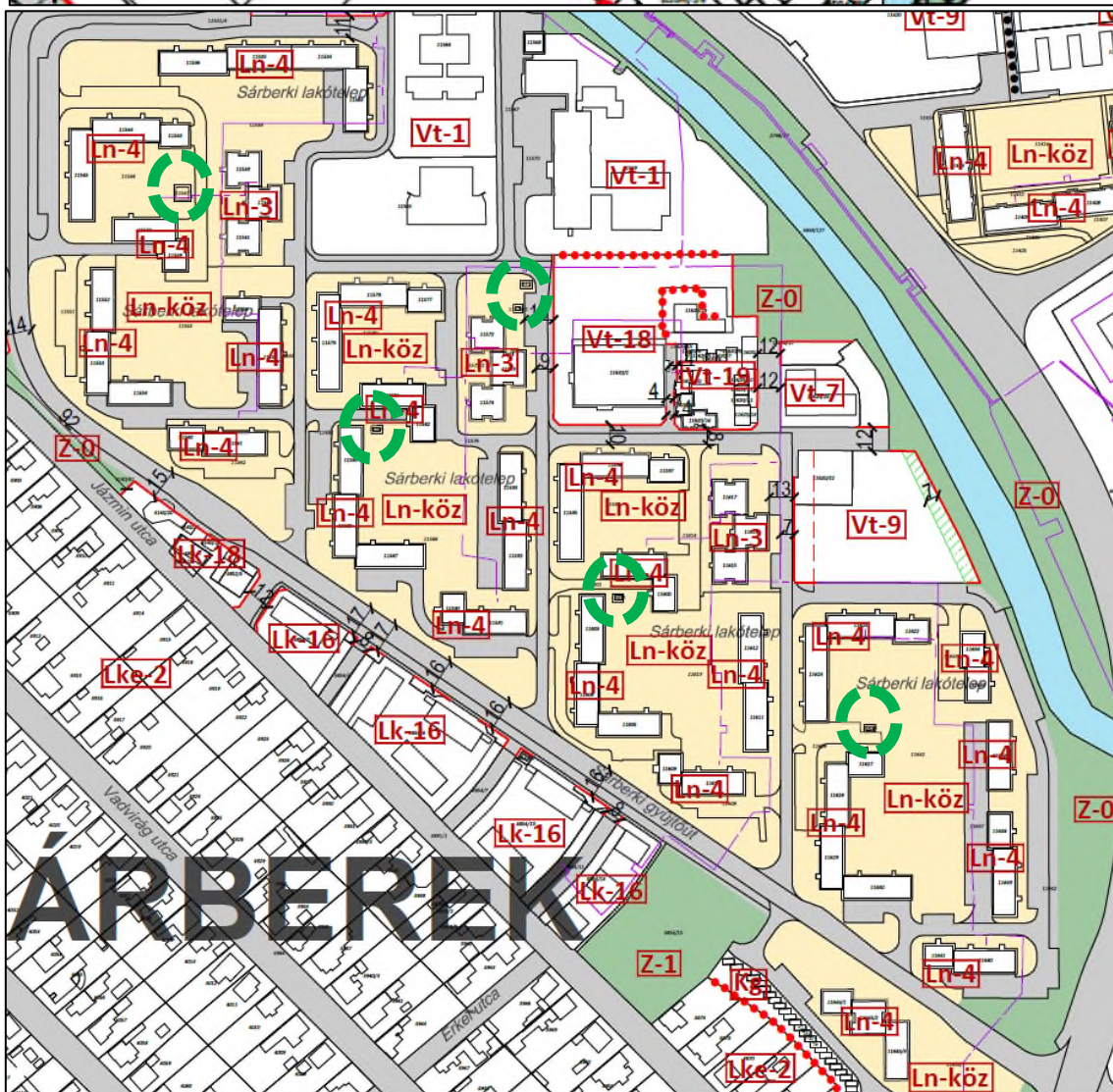
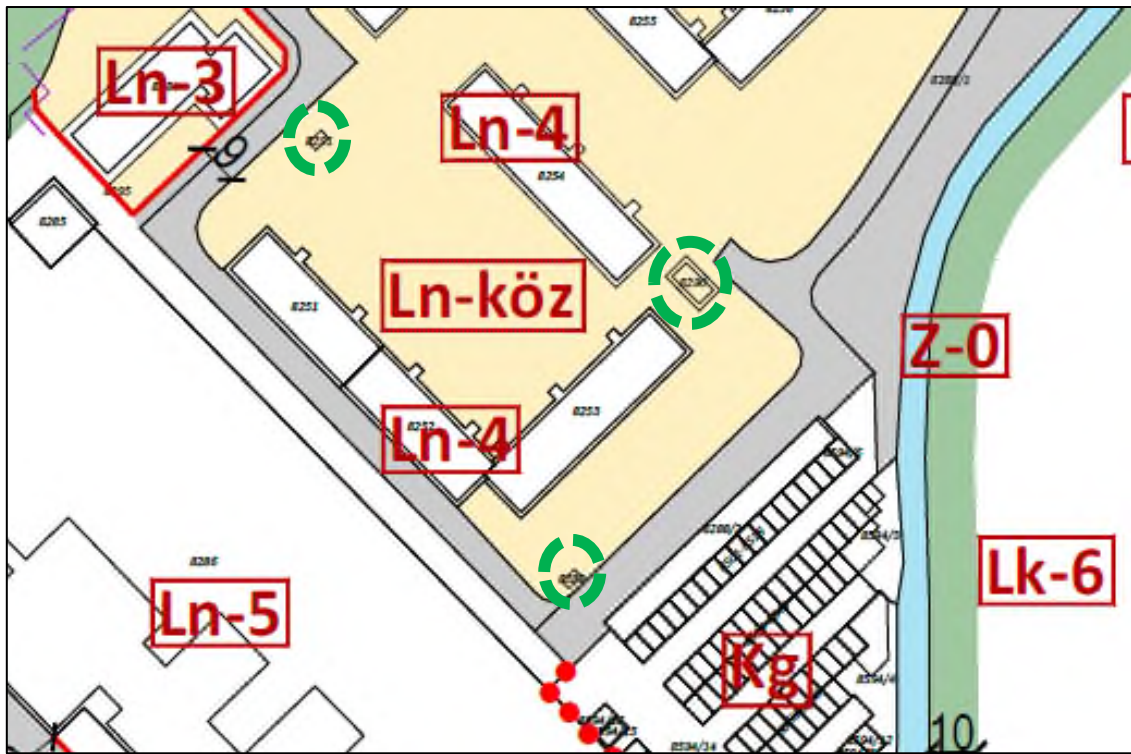


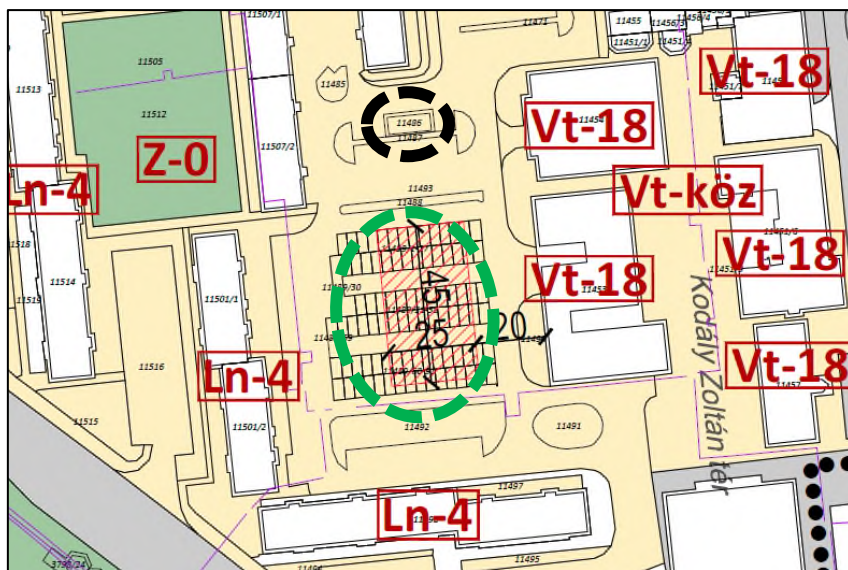
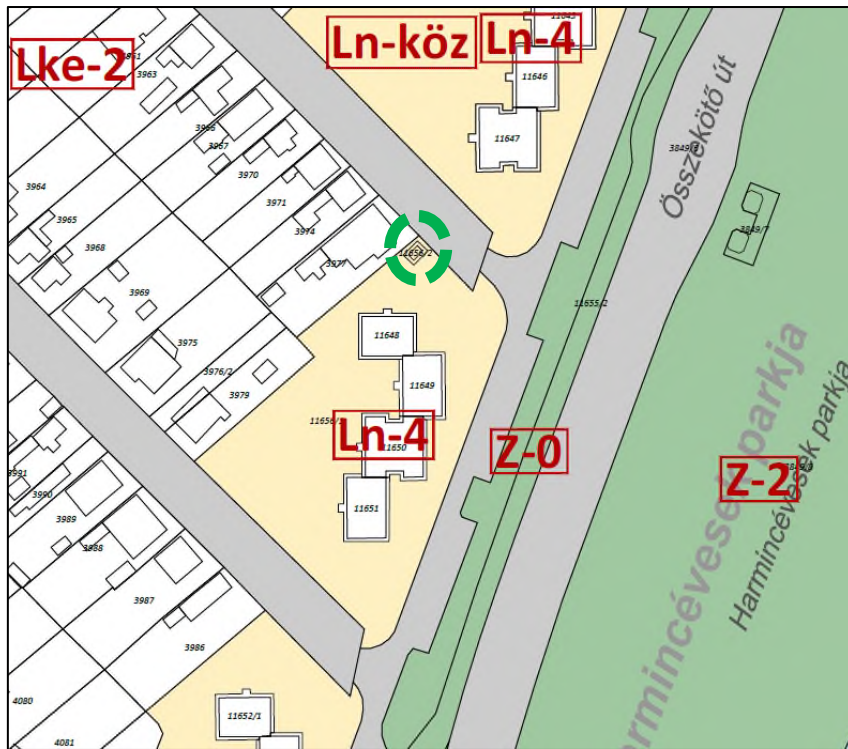


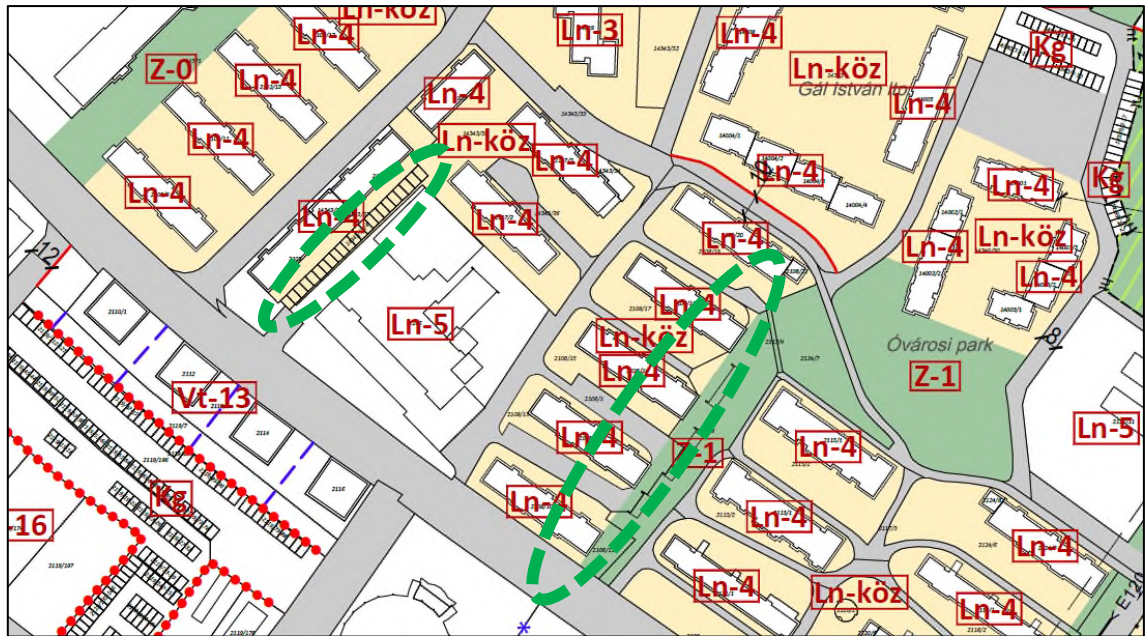
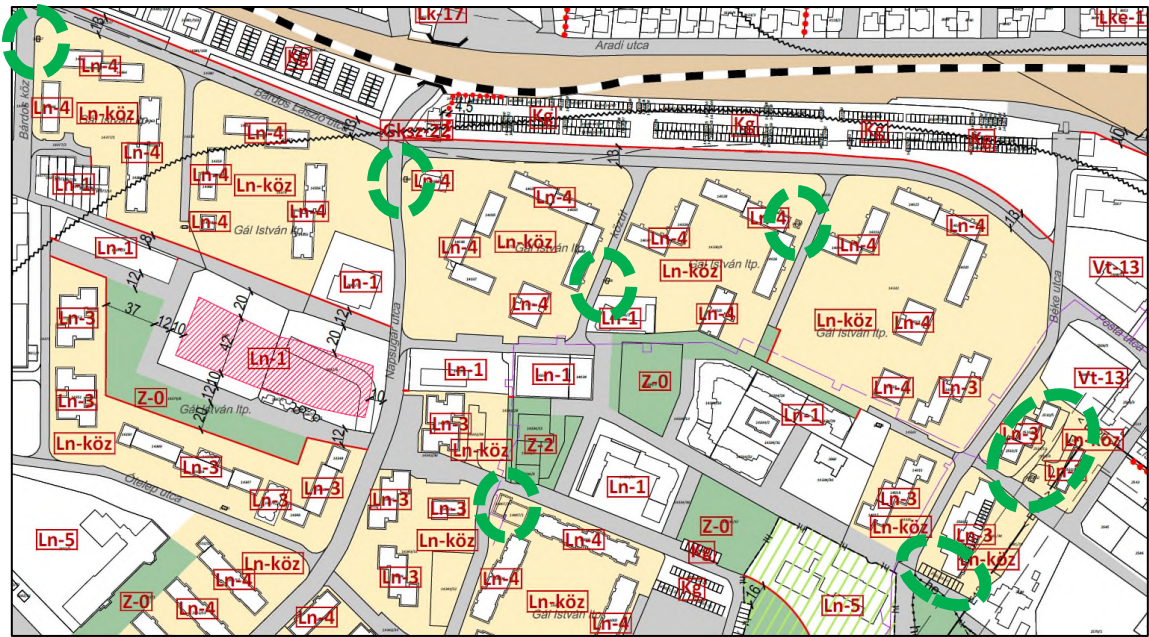






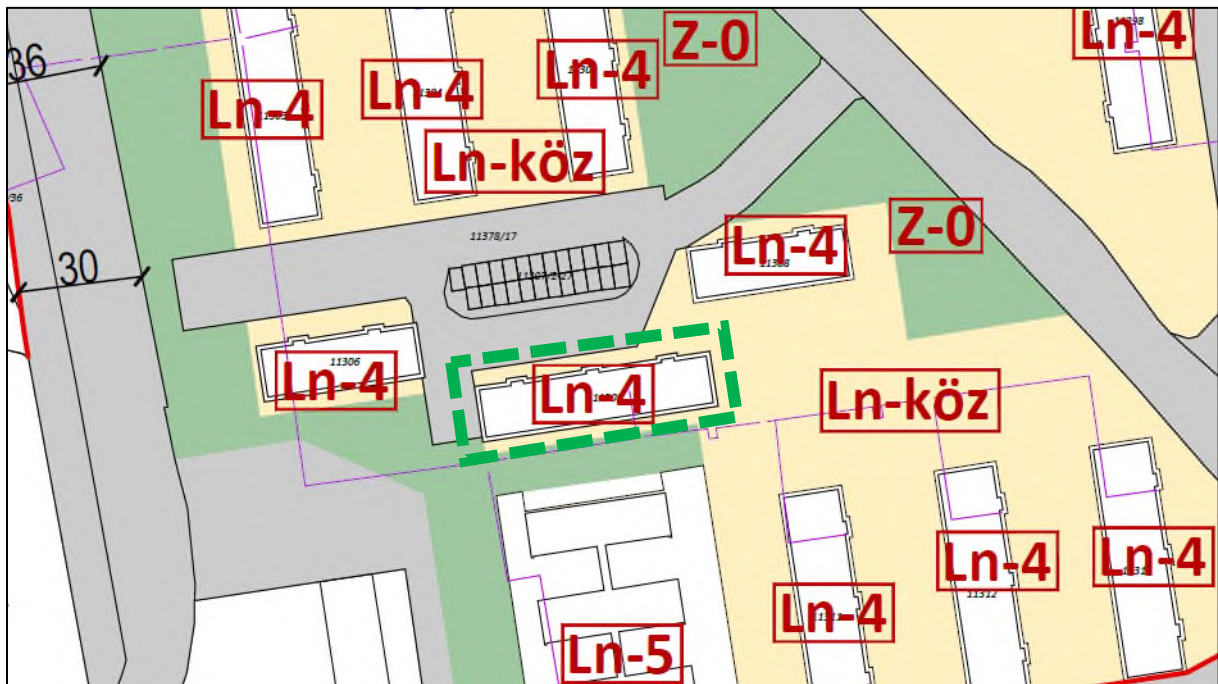








4.75 Övezeti jel korrigálása



4.76 KÖu övezet korrigálása

