

***Várgesztes Község Önkormányzat Képviselő-testületének  
14/2011 (XI. 29.) önkormányzati rendeletéhez***

A V-HÉSZ mellékletét képező szabályozási tervek listája

- 1.** Jelmagyarázat az SZ-1 és SZ-2 jelű rajzokhoz **SZ-J**
- 2.** Szabályozási terv a közigazgatási területre **SZ-1** *M=1:12.000 /A2/*
- 3.** Szabályozási tervi nagyítás a belterületeket összekötő területre  
**SZ-1resz** *M=1:2.000 /A3/*
- 4.** Szabályozási terv a Központi belterületre **SZ-2/a** *M=1:2.000 /A1/*
- 5.** Szabályozási terv Villapark belterületre és a Vár területére  
**SZ-2/b-c** *M=1:2.000 /A3/*

## Jelmagyarázat

meglévő tervezett

### ALAPTÉRKÉPI ELEMEK

	közigazgatási határ
	belterület határ
	telekhatár
	alrészlet határ
	épület
	geodéziailag nem bemért épület
	villamos légvezeték
	szintvonal (2,5 m-ként)

### SZABÁLYOZÁSI ELEMEK

	közterületi telekhatár (meglévő szab. vonal)
	szabályozási vonal
	szabályozási szélesség
	kötelező telekösszevonás
	építési övezet, övezet határa
	építési övezet, övezet jele
	építési hely
	telek be nem építhető területe
	kötelező utcafásítás
	telepítendő háromszintű zöldfelület határa
	telek zöldfelületként megtartandó része
	vegyes használatú út
	védőtávolság
	víznyelés védősávja

### IRÁNYADÓ SZABÁLYOZÁSI ELEMEK

	irányadó telekhatár
	megszüntető jel
	helyi építészeti értékvédelemre javasolt terület
	helyi védelemre javasolt épített érték
	kerékpárút (országos hálózat)

### JOGSZABÁLY ALAPÚ TÁJÉKOZTATÓ ELEMEK

	műemléki környezet határa
	régészeti terület határa
	Natura 2000 terület határa
	ökológiai hálózat határa
	helyi jelentőségű természetvédelmi terület határa

### EGYÉB TÁJÉKOZTATÓ ELEMEK

	közterületi közlekedési terület
	közterületi zöldfelület
	vízfelület
	vízfolyás
	zárt csapadék csatorna
	gyalogút
	jelentős közhasználatú gépjármű parkoló

## ÉPÍTÉSI ÖVEZETEK

(építési) övezet jele	beépítési mód		max. beépítési % min. telekterület	min. zöldfelület %	leírás
	max. építmény mag.	max. építmény mag.			
<b>Lke-1</b>	O	25	50		lakóterület - kertvárosias
	5,5	700			
<b>Lke-2</b>	O	20	60		lakóterület - kertvárosias
	5,5	900			
<b>Lke-3</b>	O	20	60		lakóterület - kertvárosias
	5,5	1200			
<b>Lf-1</b>	O	20	50		lakóterület - falusias
	5,5	900			
<b>Lf-2</b>	O	20	50		lakóterület - falusias
	5,5	1200			
<b>Vt-1</b>	SZ	K/40	40		vegyes terület - településközponti
	K/5,5	2000			
<b>Vt-2</b>	O	40	40		vegyes terület - településközponti
	5,5	700			
<b>Vt-3</b>	SZ	20	50		vegyes terület - településközponti
	5,5	3000			
<b>Vt-4</b>	O	20	50		vegyes terület - településközponti
	5,5	1200			
<b>Gksz-1</b>	O	30	40		gazdasági terület - kereskedelmi, szolgáltató
	5,5	1500			
<b>Gksz-2</b>	SZ	15	60		gazdasági terület - kereskedelmi, szolgáltató
	6,0	1500			
<b>Gksz-3</b>	SZ	30	40		gazdasági terület - kereskedelmi, szolgáltató
	6,0	2500			
<b>Gksz-4</b>	SZ	40	40		gazdasági terület - kereskedelmi, szolgáltató
	7,5	5000			
<b>Üh-1</b>	SZ	15	65		üdülő terület - hétvégi házas
	5,5	600			
<b>Üh-2</b>	O	15	65		üdülő terület - hétvégi házas
	5,0	1000			
<b>Üh-3</b>	O	12	65		üdülő terület - hétvégi házas
	5,5	1200			
<b>Üh-4</b>	O	10	65		üdülő terület - hétvégi házas
	5,0	1500			
<b>Kvá</b>	K	K	K		különleges terület - vár
	K	K			
<b>Ksp-1</b>	SZ	10	70		különleges terület - sport
	5,5	6000			

## ÖVEZETEK

Övezet jele	SZ	K	max. építmény mag.	max. beépítési %	min. telekterület	min. zöldfelület %	leírás
<b>Zkp-1</b>	2		4,5	4000	70		zöldterület - közpark
<b>Zkp-2</b>	1		4,0	5000	70		zöldterület - közpark
<b>Zkp-3</b>	1		3,0/5,5	5000	70		zöldterület - közpark
<b>Zkk</b>	2		3,5	K	60		zöldterület - közpark
<b>KÖu-1</b>							közlekedési terület - országos mellékút
<b>KÖu-2</b>							közlekedési terület - gyűjtőtű, lakóút
<b>KÖu-3</b>							közlekedési terület - kerékpárút, gyalogút
<b>KÖu-m</b>							közlekedési terület - magánút
<b>Ev</b>	-	-	-	0,5ha	98		erdőterület - védelmi
<b>Eg</b>	0,3		5,5	3,0/10,0ha	97		erdőterület - gazdasági
<b>Ee</b>	0,3		5,5	1,5/10,0ha	97		erdőterület - egészségügyi, turisztikai
<b>Mk</b>	3		3,5	1000	-		mezőgazdasági terület - kertés
<b>Má-1</b>	2		5,0	1,0/5,0ha	-		mezőgazdasági terület - általános
<b>Má-2</b>	0,4		5,0	5000/5ha	-		mezőgazdasági terület - természeti (védendő tájhasználatú)
<b>Vv</b>							vízgyűjtő terület - vízfolyás
<b>Vü</b>							vízgyűjtő terület - üzemi
<b>Kkte</b>	2/K		5,5	K	70		különleges terület - temető

**VÁRGESZTES**  
Településrendezési Terv  
Jelmagyarázat  
az SZ/1 és SZ/2 jelű rajzokhoz

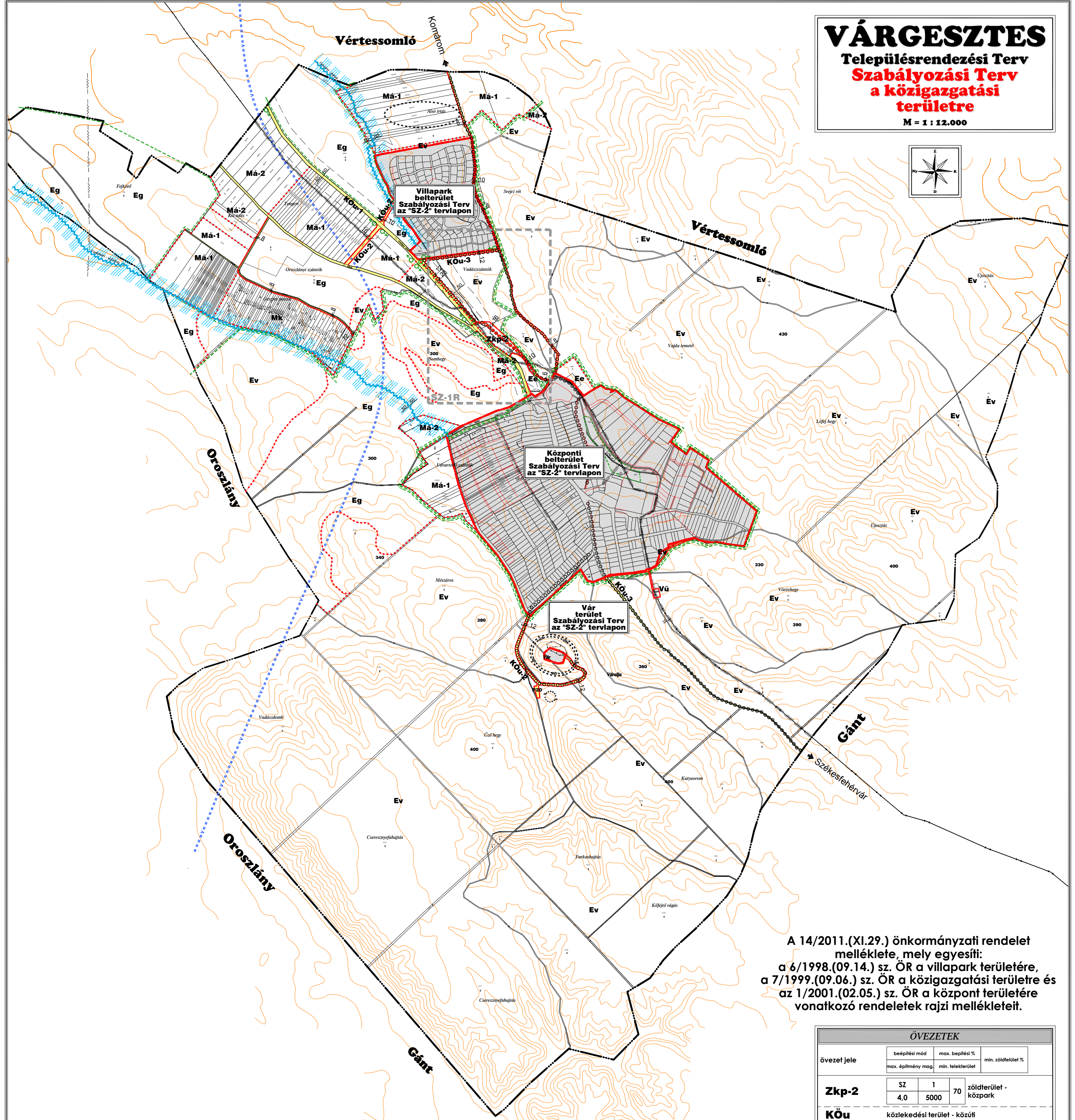
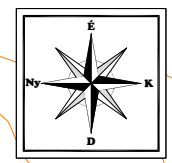
A 14/2011.(XI.29.) önkormányzati rendelet melléklete, mely egyesíti:  
a 6/1998.(09.14.) sz. ÖR a villapark területére,  
a 7/1999.(09.06.) sz. ÖR a közigazgatási területre és  
az 1/2001.(02.05.) sz. ÖR a központ területére vonatkozó rendeletek rajzi mellékleteit.

Tőképítés: <b>Hamar József</b>	Munka megnevezése: <b>Várgesztes Településrendezési terv</b>	
<b>Tóthné Pocsok Katalin</b>	Munkarész: <b>Szabályozási Terv Jelmagyarázata</b>	
Közművek: <b>Hanczár Zsoltné</b>	Megbízó: <b>Várgesztes Község Önkormányzata</b>	
<b>Földesné Thurn Judit</b>	Tervező: <b>PRO TERRA Kft. Urbanisztikai Ügynökség</b> 1138. Budapest, Esztergomi út 18. Tel: 329-6041 237-0059 Fax: 340-1588, e-mail: proterra@proterra.hu	
Közlekedés: <b>Pető Zoltán</b>	Felelős településrendező - tervező: <b>S. Vasi István</b> (17/11.02.2009/11)	Költségszám: <b>SZ-J</b>
<b>Csernai Éva</b>	Tervező munkatárs: <b>Németh Gyula</b> Méretarány: Dátum: <b>2011. 11.</b>	

# VÁRGESZTES

## Településrendezési Terv Szabályozási Terv a közigazgatási területre

M = 1 : 12.000



A 14/2011.(XI.29.) önkormányzati rendelet melléklete, mely egyesíti: a 6/1998.(09.14.) sz. ÖR a villapark területére, a 7/1999.(09.06.) sz. ÖR a közigazgatási területre és az 1/2001.(02.05.) sz. ÖR a központ területére vonatkozó rendeletek rajzi mellékleteit.

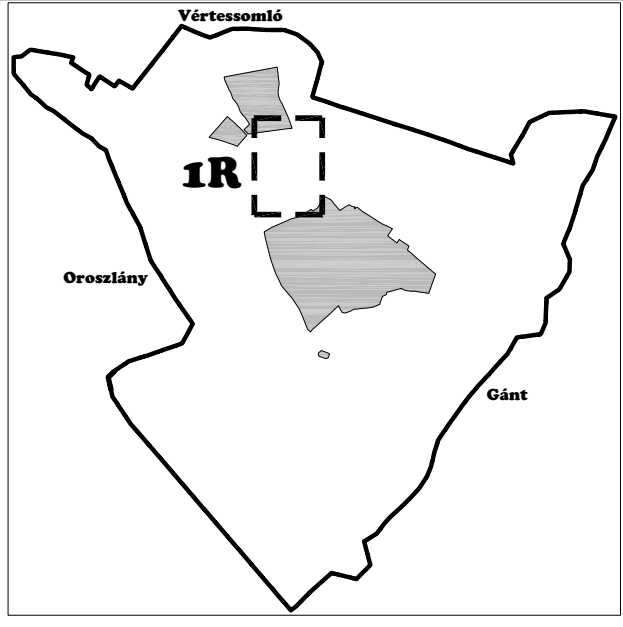
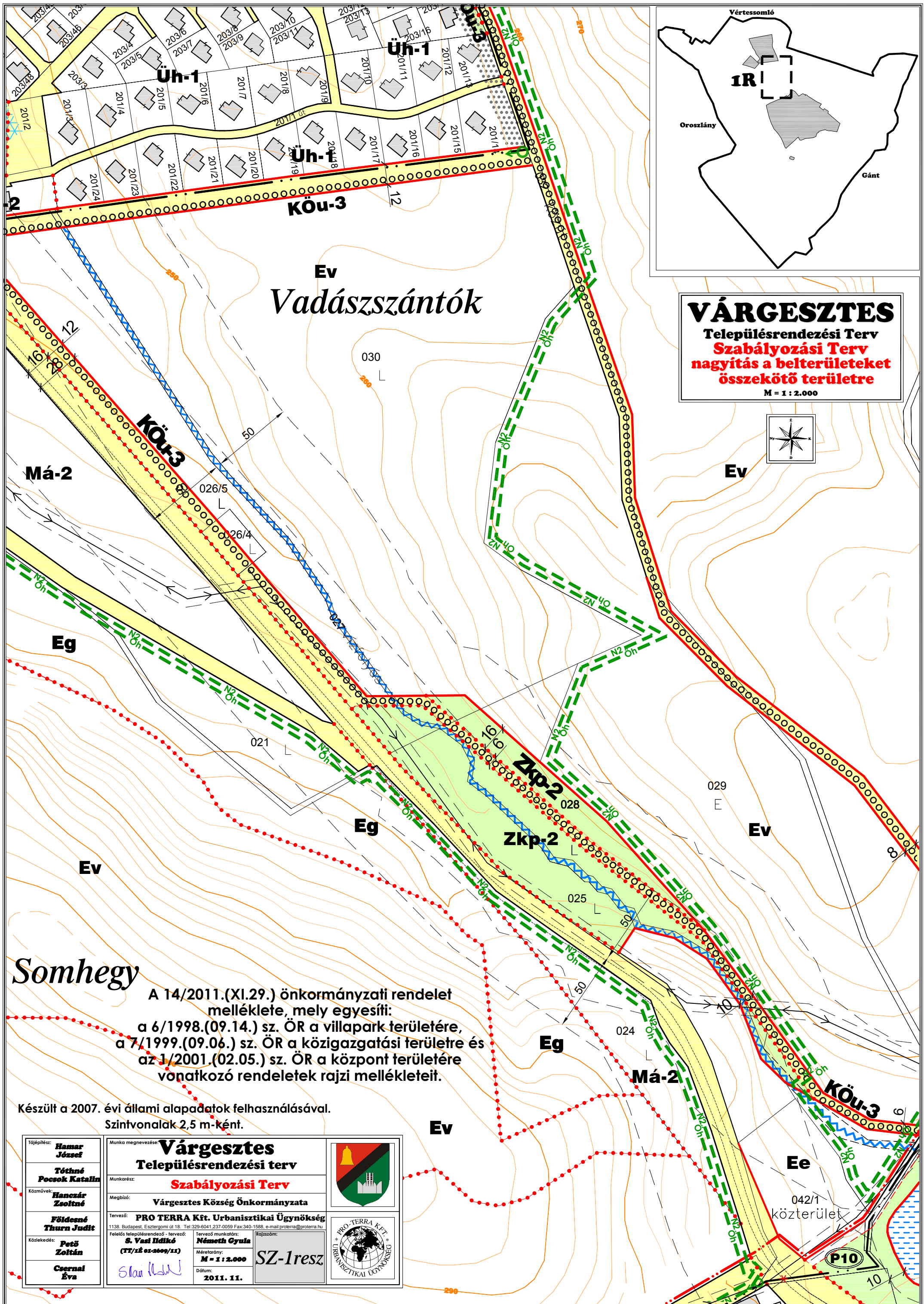
ÖVEZETEK			
övezet jele	beépítési mód		max. beépítési %
	max. építmény mag.	min. telekterület	
<b>Zkp-2</b>	SZ	1	70
	4,0	5000	
<b>Köu</b>	közlekedési terület - közút		
<b>Ev</b>	-	-	98
	-	0,5ha	
<b>Eg</b>	SZ	0,3	97
	5,5	3,0/10,0ha	
<b>Ee</b>	SZ	0,3	97
	5,5	1,5/10,0ha	
<b>Mk</b>	SZ	3	-
	3,5	1000	
<b>Má-1</b>	SZ	2	-
	5,0	1,0/5,0ha	
<b>Má-2</b>	SZ	0,4	-
	5,0	5000/5ha	

Jelmagyarázat	
meglévő	tervezett
<b>ALAPTÉRKÉPI ELEMÉK</b>	
	közigazgatási határ
	belterületi határ
	telekhatár
	alrészlet határ
	szintvonal (10m-ként)
	villamos légvezeték
<b>szabályozási elemek</b>	
	beépített és beépítésre szánt terület határa
	közüleleti telekhatár (meglévő szab. vonal)
	szabályozási vonal
	szabályozási szélesség
	építési övezet, övezet határa
	építési övezet, övezet jele
	kötelező fásítás
	védőtávolság
	víznyelvével védősávja
<b>IRÁNYADÓ SZABÁLYOZÁSI ELEMÉK</b>	
	irányadó telekhatár
	kerékpárút (országos hálózat)

JOGSZABÁLY ALAPÚ TÁJÉKOZTATÓ ELEMÉK	
	műemléki környezet határa
	régészeti terület határa
	Natura 2000 terület határa
	ökológiai hálózati határa
	helyi jelentőségű természetvédelmi terület határa
	felszín alatti vízvédelmi terület határa (KEM)
	csúszásveszélyes terület (KEM)

Készült a 2007. évi állami alapadatok felhasználásával. Szintvonalak 10 m-ként.

Találék: <b>Hamar József</b>	Munka megnevezése: <b>Várgesztes Településrendezési terv Szabályozási Terv</b>	
Találék: <b>Tóthné Pocsok Katalin</b>	Munkaadó: <b>Várgesztes Község Önkormányzata</b>	
Készítők: <b>Hanczár Zoltán</b>	Tervező: <b>PRO TERRA Kft. Urbanisztikai Ügynökség</b>	
Találék: <b>Füldösné Thurán Judit</b>	Feladat: <b>Településrendezés - tervezés</b>	
Találék: <b>Pető Zoltán</b>	Munkatárs: <b>Wassuth Gyula</b>	
Találék: <b>Csernai Éva</b>	Munkatárs: <b>M = 1 : 12.000</b>	
	Dátum: <b>2011. 11.</b>	<b>SZ-1</b>



**VÁRGESZTES**  
 Településrendezési Terv  
**Szabályozási Terv**  
 nagyítás a belterületeket  
 összekötő területre  
 M = 1 : 2.000

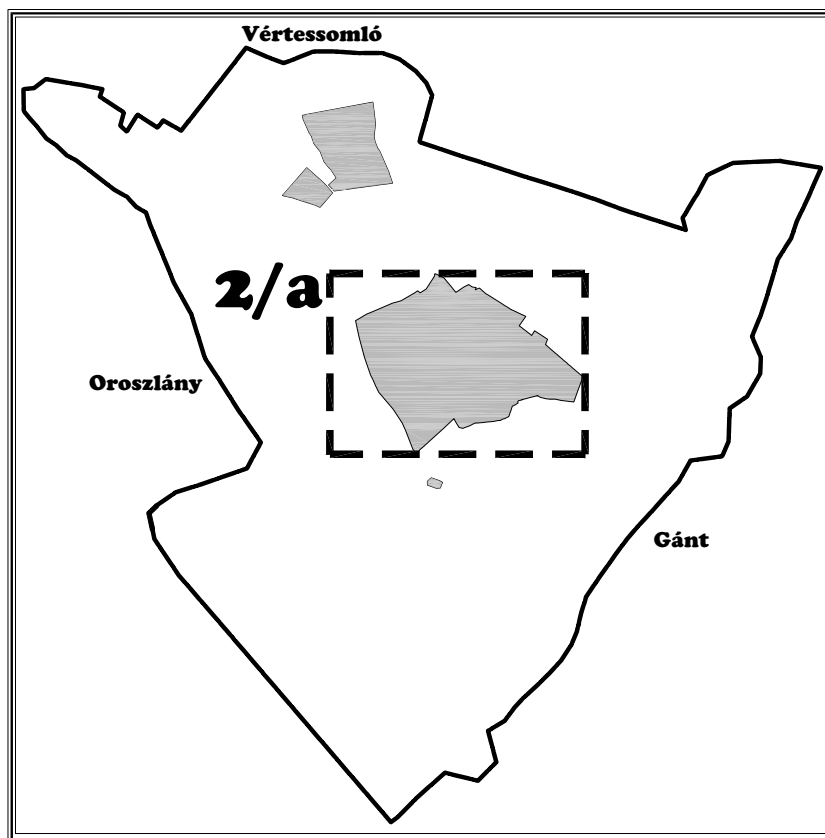


**Somhegy**

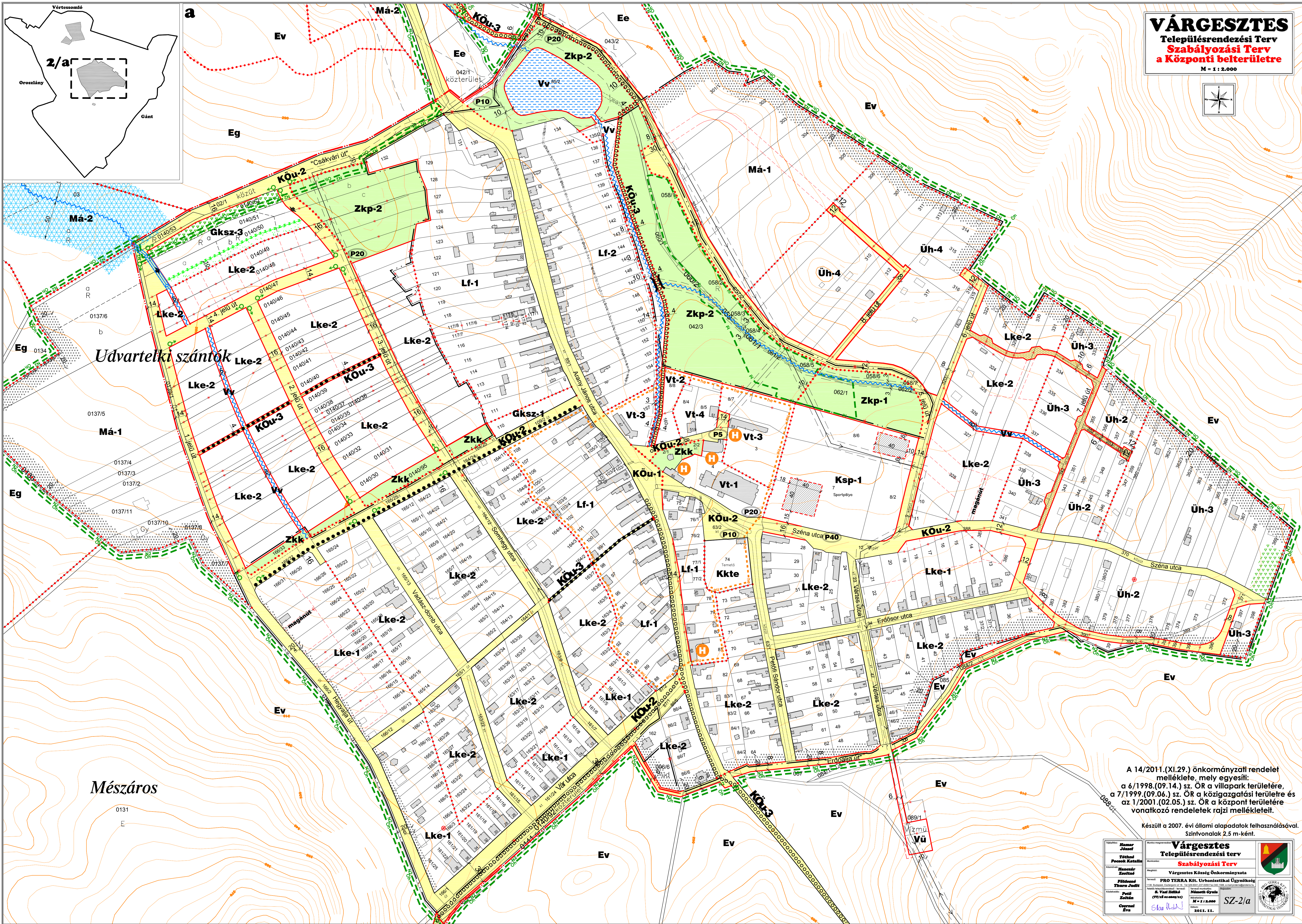
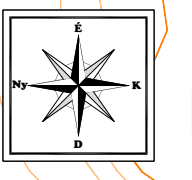
A 14/2011.(XI.29.) önkormányzati rendelet melléklete, mely egyesíti:  
 a 6/1998.(09.14.) sz. ÖR a villapark területére,  
 a 7/1999.(09.06.) sz. ÖR a közigazgatási területre és  
 az 1/2001.(02.05.) sz. ÖR a központ területére vonatkozó rendeletek rajzi mellékleteit.

Készült a 2007. évi állami alapadatok felhasználásával.  
 Szintvonalak 2,5 m-ként.

Tőjéplőssé: <b>Hamar József</b>	Munka megnevezése: <b>Várgesztes</b> <b>Településrendezési terv</b>	
<b>Tóthné Pocsok Katalin</b>	Munkarész: <b>Szabályozási Terv</b>	
Közművek: <b>Hanczár Zsoltné</b>	Megbízó: <b>Várgesztes Község Önkormányzata</b>	
<b>Füldesné Thurn Judit</b>	Tervező: <b>PRO-TERRA Kft. Urbanisztikai Ügynökség</b> 1138. Budapest, Esztergomi út 18. Tel:329-6041,237-0059 Fax:340-1588. e-mail:proterra@proterra.hu	
Közlekedés: <b>Pető Zoltán</b>	Felelős településrendező - tervező: <b>S. Vasi Ildikó</b> (TT/18 01-2009/11)	Tervező munkatárs: <b>Németh Gyula</b>
<b>Csernai Éva</b>	Méretarány: <b>M = 1 : 2.000</b>	Rajzszám: <b>SZ-1resz</b>
	Dátum: <b>2011. 11.</b>	



**VÁRGESZTES**  
 Településrendezési Terv  
 Szabályozási Terv  
 a Központi belterületre  
 M = 1 : 2.000



A 14/2011.(XI.29.) önkormányzati rendelet melléklete, mely egyesíti: a 6/1998.(09.14.) sz. ÖR a villapark területére, a 7/1999.(09.06.) sz. ÖR a közigazgatási területre és az 1/2001.(02.05.) sz. ÖR a központi területére vonatkozó rendeletek rajzi mellékletét.

Készült a 2007. évi állami alapadatok felhasználásával. Színtvonalak 2,5 m-ként.

Készítette: <b>Hemer József</b> Tervező: <b>Tóthné Peczok Katalin</b> Helyezte: <b>Hannay Zoltán</b> Felőrzte: <b>Thuru Judit</b> Ellenőrizte: <b>Pető Zoltán</b> Címzett: <b>Eva</b>	<b>Várgesztes</b> Településrendezési terv Szabályozási Terv Várgesztes Község Önkormányzata PRO TERRA Kft. Urbanisztikai Ügynökség 1138 Budapest, Erzsébet utca 11. tel: 063042270000 Fax: 063042270000 E: <b>Vas István</b> T: <b>063042270000</b> M: <b>1 : 2.000</b> SZ-2/a 2011. 11.	
------------------------------------------------------------------------------------------------------------------------------------------------------------------------------------------------------------------------	------------------------------------------------------------------------------------------------------------------------------------------------------------------------------------------------------------------------------------------------------------------------------------------------------------------------	--

