

1. melléklet a .../2017. (.....) önkormányzati rendelethez

## 2. melléklet A településképi szempontból meghatározó területek jegyzéke és lehatárolása

### 2.1. fejezet A településképi szempontból meghatározó területek jegyzéke

a település belterülete, azaz az eltérő karakterű területek megnevezése szerint:


- a) Falusias beépítésű történeti településmag
- b) Egyéb falusias beépítésű területek
- c) Egyéb különleges területek
- d) Gazdasági területek

### 2.2. fejezet A településképi szempontból nem meghatározó területek jegyzéke

- a) Egyéb beépítetlen mezőgazdasági-és erdőterület

#### 2.2.1 Bakonyszentiván településképi szempontból meghatározó területei lehatárolása



 településképi szempontból meghatározó területek sajátos építmények elhelyezésére nem alkalmas terület!

 belterület határa

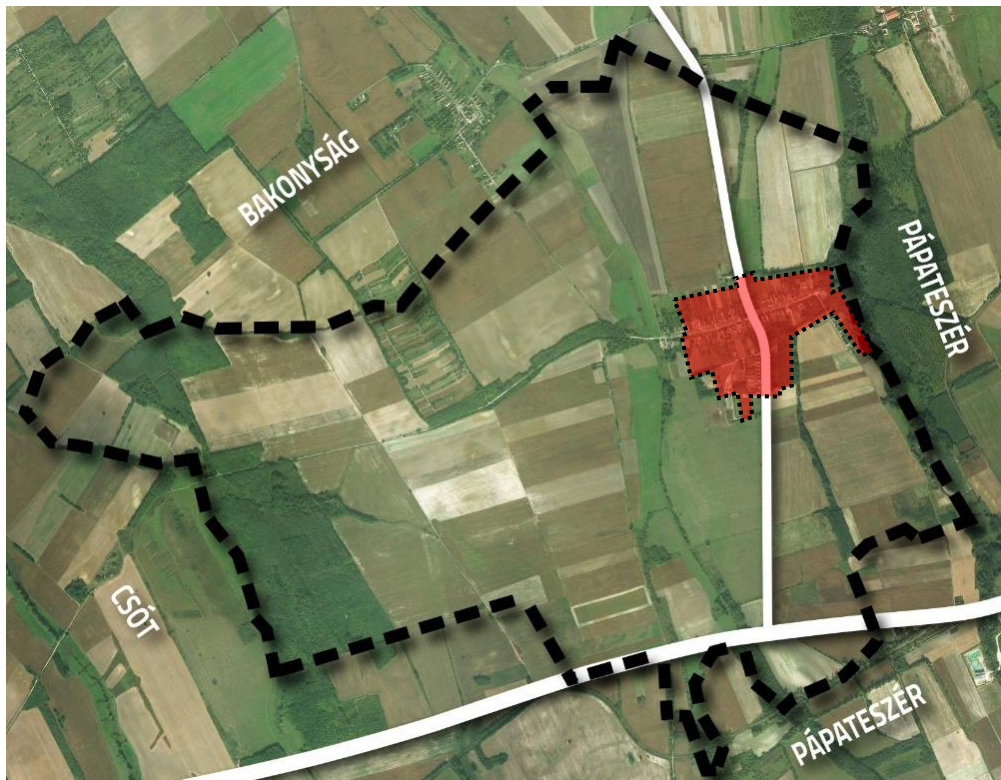


egyéb területek

## 2.2.2 Bakonyszentiván településképi szempontból nem meghatározó területei

a település külterülete, az eltérő karakterű területek megnevezése szerint:

a) Egyéb beépítetlen mezőgazdasági-és erdőterület



— — — — — Közigazgatási terület, külterület határa

.....

Belterület határa

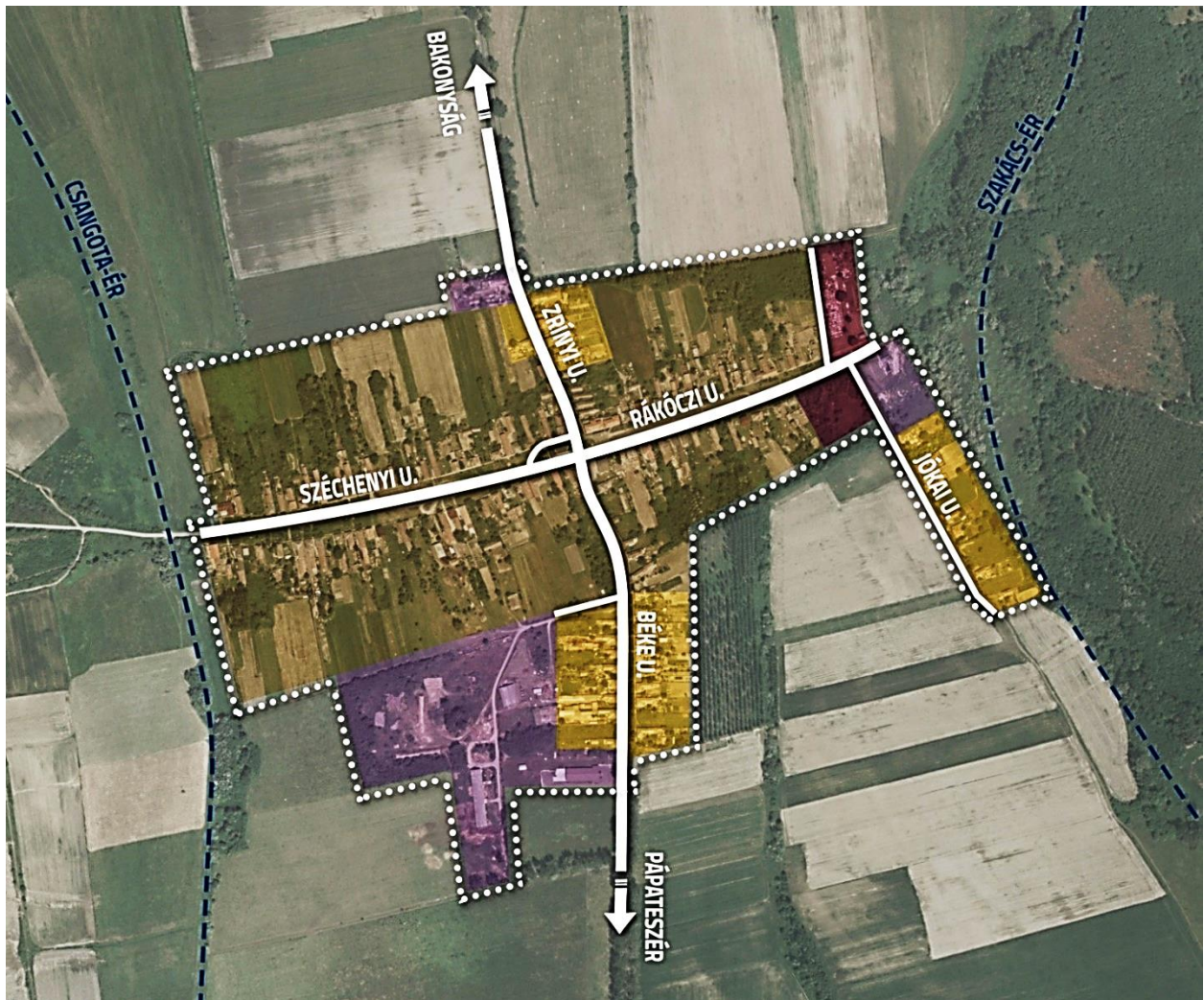






településképi szempontból nem meghatározó terület,  
sajátos építmények elhelyezésére nem alkalmas terület



településképi szempontból meghatározó területek,  
egyben a sajátos építmények elhelyezésére alkalmas terület

2.3. fejezet Bakonyszentiván településképi szempontból meghatározó - eltérő karakterű - területek besorolása (kivonat a Településképi Arculati Kézikönyvből)



-  Falusias beépítésű történeti településmag
-  Egyéb falusias beépítésű területek
-  Egyéb különleges területek
-  Gazdasági területek

**2.4. fejezet: Településképi szempontból meghatározó eltérő karakterű területek területi építészeti követelményei**

	A	B	C	D
1.		<b>MEGHATÁROZÓ ELTÉRŐ KARAKTERŰ TERÜLETEK</b>		
2.	<b>KARAKTER JELLEMZŐK</b>	<b>Falusias beépítésű történeti településmag</b>	<b>Falusias beépítésű lakóterületek</b>	<b>Gazdasági és Különleges területek</b>
3.	beépítés telepítési módja	oldalhatáron álló		szabadonálló
4.	beépítés jellemző szintszáma	fsz, fsz + tt	fsz, fsz + tt	max. 2 építési szint, kivéve a technológiai toronyszerű építmények
5.	kerti építmények	építési helyen belül elhelyezhetőek	építési helyen belül elhelyezhetőek	építési helyen belül elhelyezhetőek

