

2. melléklet A településképi szempontból meghatározó területek

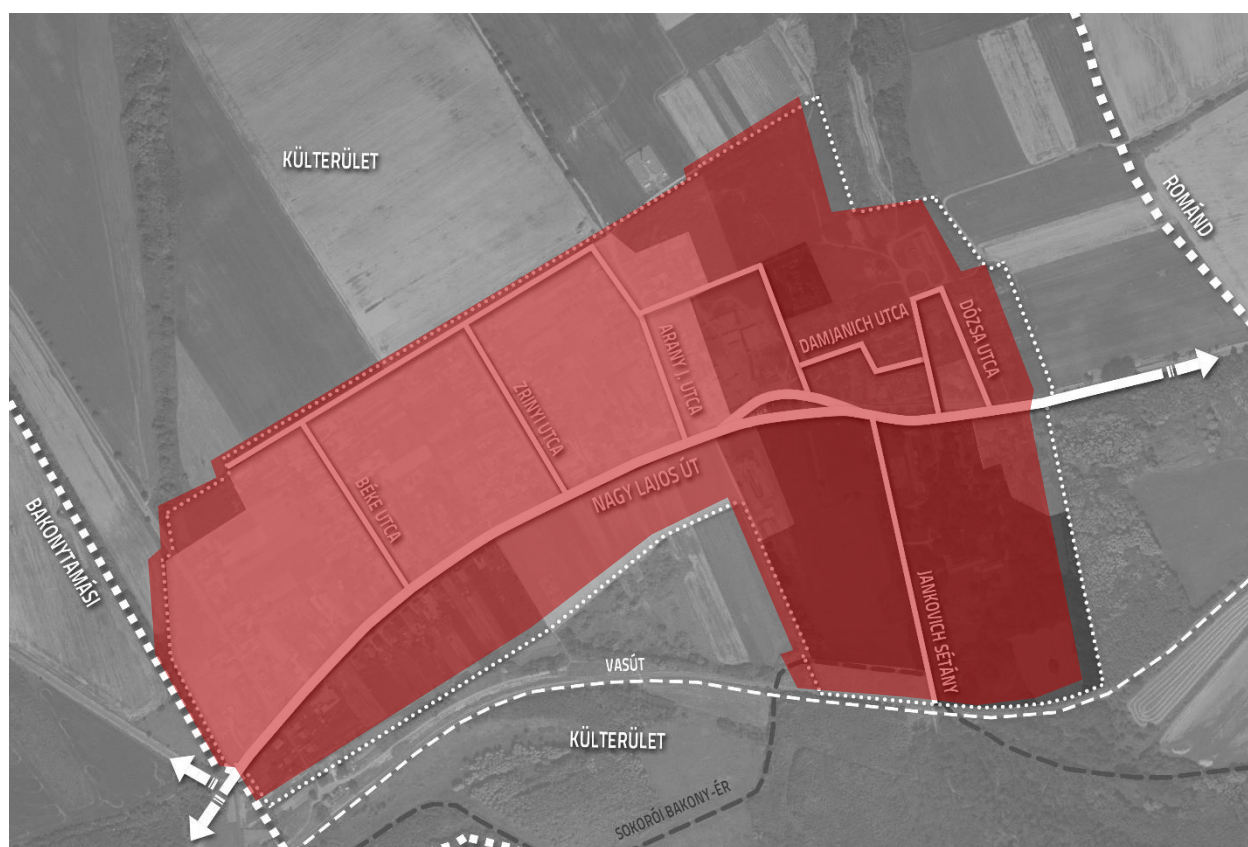
2.1. fejezet A településképi szempontból meghatározó területek jegyzéke

a település belterülete, azaz az eltérő karakterű területek megnevezése szerint:

- a) Egykori uradalmi központ területe
- b) Kertes-falusias lakóterület
- c) Új lakóterület
- d) Gazdasági területek
- e) Különleges területek (beépítésre nem szánt)
- f) Fejlesztési terület, közterület alakítási terv által érintett terület

2.2. fejezet A településképi szempontból meghatározó területek lehatárolása

2.2.1 Gic településképi szempontból meghatározó területei



településképi szempontból meghatározó területek sajátos építmények elhelyezésére nem alkalmas terület!



egyéb területek



belterület határa

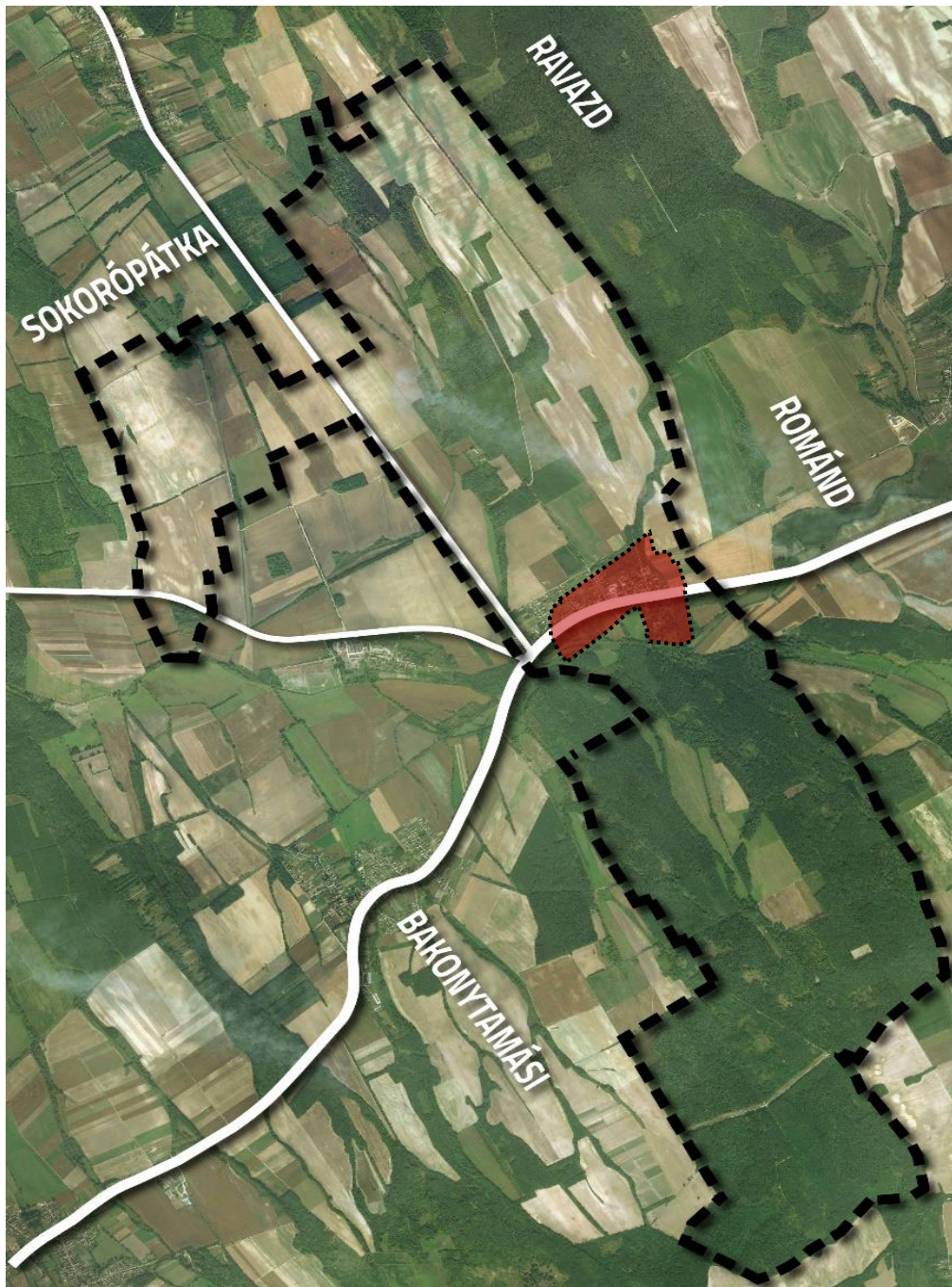


külterület határa

2.2.2 Gic településképi szempontból nem meghatározó területei

a település külterülete, az eltérő karakterű területek megnevezése szerint:

a) Egyéb beépítetlen mezőgazdasági-és erdőterület



— — — — — Közigazgatási terület, külterület határa

.....

Belterület határa



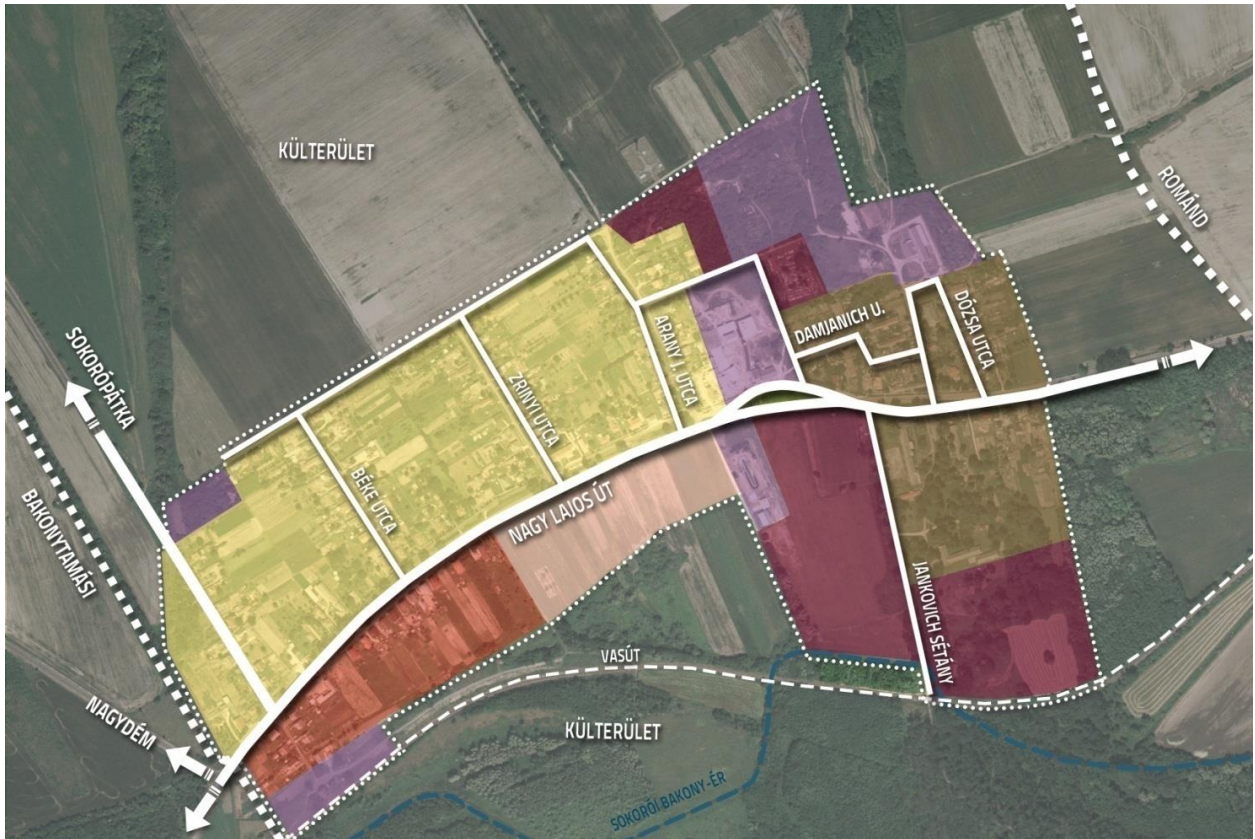
településképi szempontból nem meghatározó terület,
sajátos építmények elhelyezésére nem alkalmas terület









településképi szempontból meghatározó területek,
egyben a sajátos építmények elhelyezésére alkalmas terület

2.3. fejezet Gic településképi szempontból meghatározó - eltérő karakterű - területek besorolása

(kivonat a Településképi Arculati Kézikönyvből)



-  Egykori uradalmi központ területe
-  Kertes-falusias lakóterület
-  Új lakóterület
-  Gazdasági területek
-  Különleges területek (beépítésre nem szánt)
-  Fejlesztési terület, közterület alakítási terv készítési kötelezettséggel

