

# Hajmáskér

TELEPÜLÉSRENDEZÉSI ESZKÖZEI

## BEÉPÍTÉSRE NEM SZÁNT TERÜLETEK SZABÁLYOZÁSI TERV

egységes szerkezetben

A tervlapok szelvényezése

KSZA-2

KSZA-1

A SZABÁLYOZÁSI TERV CSAK A HELYI ÉPÍTÉSI SZABÁLYZATTAL EGYÜTT ÉRVÉNYES

### ÖVEZETEK BEÉPÍTÉSI FELTÉTELEI

beépítési mód	beépítési %
épitmény mag. (m)	beépíthető legkisebb telekterület (m <sup>2</sup> )

SZ: szabadon álló beépítés  
G: gazdasági épület  
L: lakóépület  
\*: OTÉK előírásai szerint

KÖu	-	-	Mk-5	SZ 3 G, L 4,5 5 ha
KÖk	-	-	Mk-2	SZ 3 G 4,5 2 ha
Ev-1	-	-	Mko	SZ 1 4,5 6000
Ev-2	-	-	V-1	-
Eg	SZ 0,5 5 10ha	-	V-2	-
Ea	SZ 2 4,5 10ha	-	Kk	SZ 2 5,5 1 ha
Mk-1	SZ 3 3 1000	-	Kkb	SZ max 300 m <sup>2</sup> 5,5 K
Mk-2	SZ 3 3 6000	-	Kk hv	SZ 2 - 10ha

### JELMAGYARÁZAT

- A BSZA jelű tervlapokon szabályozott területek
- közigazgatási terület határa
- belterület határa
- belterület bővítési terület határa
- tervezett szabályozási vonal
- építési övezet, övezet határa
- javasolt telekhatár
- kötőpályás közlekedési terület
- főútvonal

### MŰVI, TÁJI, TERMÉSZETI ÉRTÉKEK VÉDELME

- régészeti terület határa
- Natura 2000 terület - kiemelt jelentőségű természetmegőrzési terület
- országos ökológiai hálózati terület
- magterület
- puffer terület
- táj-, és településkép védelmi terület
- nyílt karszt terület

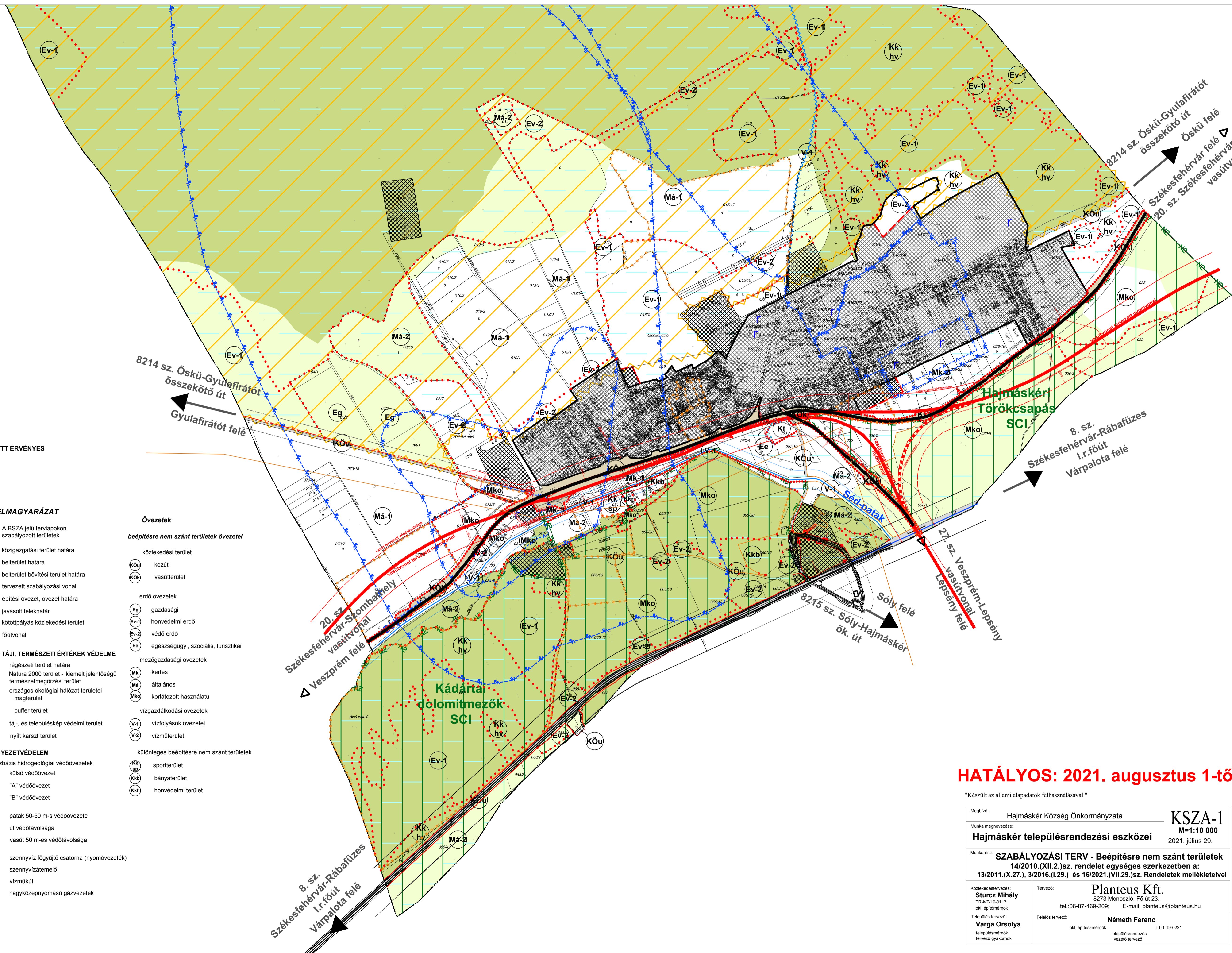
### KÖRNYEZETVÉDELME

- vízbazis hidrogeológiai védőövezetek
- külső védőövezet
- "A" védőövezet
- "B" védőövezet
- patak 50-50 m-s védőövezete
- út védőtávolsága
- vasút 50 m-es védőtávolsága
- szennyvíz fogyújtó csatorna (nyomóövezetek)
- szennyvízáttemelő
- vízműkút
- nagyközépnomású gázvezeték

### Övezetek

#### beépítésre nem szánt területek övezetei

- közlekedési terület
- közúti
- vasúterület
- erdő övezetek
- gazdasági
- honvédelmi erdő
- védő erdő
- egészségügyi, szociális, turisztikai
- mezőgazdasági övezetek
- kertes
- általános
- korlátozott használatú
- vízgazdálkodási övezetek
- vízfolyások övezetei
- vízműterület
- különleges beépítésre nem szánt területek
- sportterület
- bányaterület
- honvédelmi terület



**HATÁLYOS: 2021. augusztus 1-től**

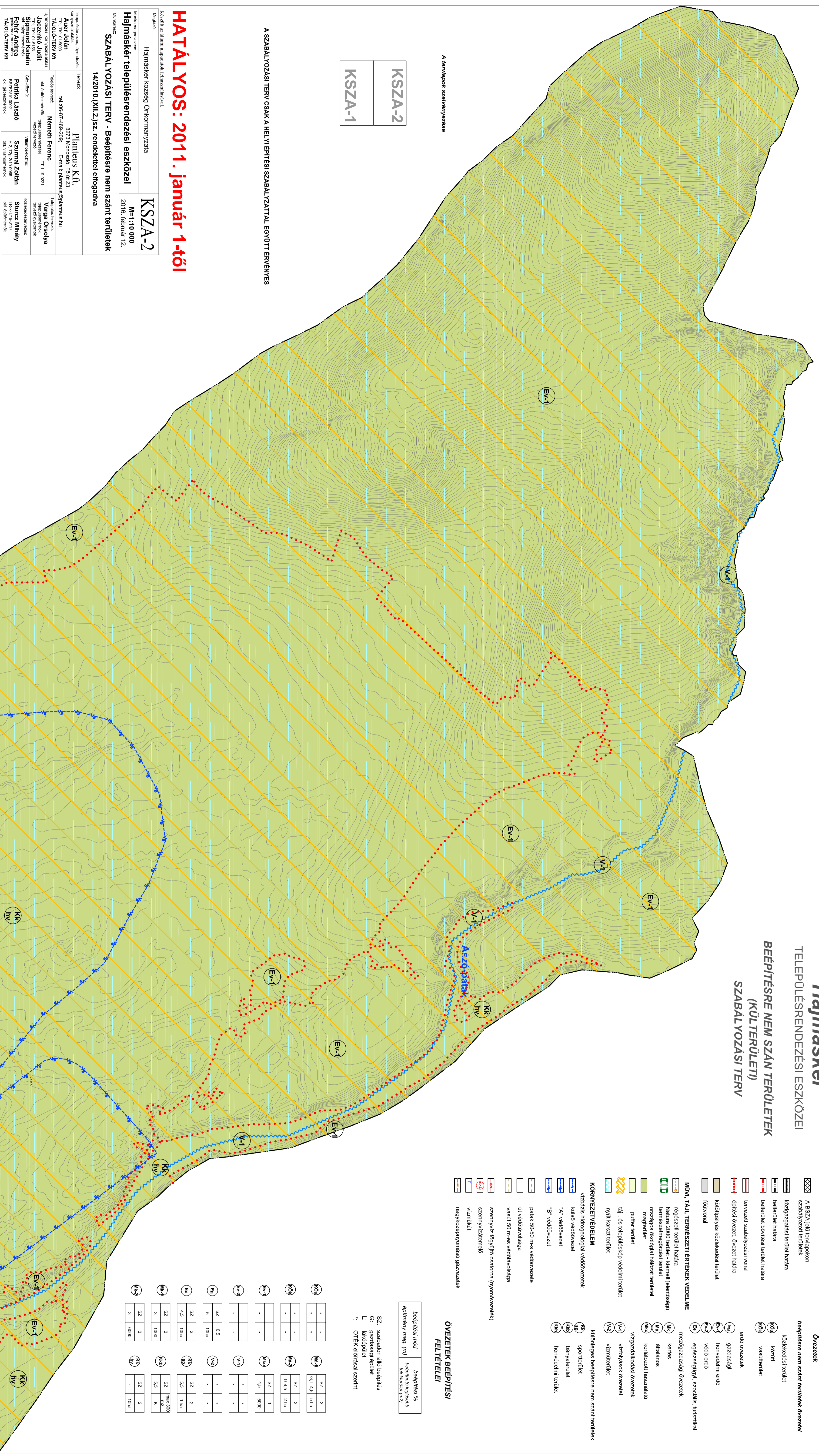
"Készült az állami alapadatok felhasználásával."

Megbízó:	Hajmáskér Község Önkormányzata	<b>KSZA-1</b> M=1:10 000 2021. július 29.
Munka megnevezése:	Hajmáskér településrendezési eszközei	
Munkatárs:	<b>SZABÁLYOZÁSI TERV - Beépítésre nem szánt területek</b> 14/2010.(XII.2.)sz. rendelet egységes szerkezetben a: 13/2011.(X.27.), 3/2016.(I.29.) és 16/2021.(VII.29.)sz. Rendeletek mellékleteivel	
Közlekedéstervezés:	Sturcz Mihály TR-k: T19-0117 okl. építőmérnök	Tervező: <b>Planteus Kft.</b> 8273 Monostói, Fő út 23. tel.: 06-87-469-209; E-mail: planteus@planteus.hu
Település tervező:	Varga Orsolya településmérnök tervező gyakornok	Felelős tervező: <b>Németh Ferenc</b> okl. építészmérnök településrendezési vezető tervező TT-1 19-0221

# Hajmáskér

## TELEPÜLÉSRENDÉZÉSI ESZKÖZEI

### BEÉPÍTÉSRE NEM SZÁNT TERÜLETEK (KÜL TERÜLETI) SZABÁLYOZÁSI TERV



- #### JELMAGYARÁZAT
- A SZZA jelű területeken szabályozott területek
  - közigazgatási terület határa
  - belterületi határa
  - belterületi beépítési terület határa
  - tervezési szabályozási vonal
  - érintési övezet, övezeti határa
  - közdíjtárhely közlekedési terület
  - földvonal
- #### MŰV., TÁJL. TERMÉSZETI ÉRTÉKEK VÉDELME
- regészeti terület határa
  - Natura 2000 terület - természeti jelentőségű természetvédelmi terület
  - országos műemléki terület
  - pufifer terület
  - légi- és talajpótléskép védelmi terület
  - nyílt karszt terület
- #### KÖRNYEZETVÉDELME
- vízözons hidrogeológiai védőövezetek
  - külső védőövezet
  - "A" védőövezet
  - "B" védőövezet
  - patlak 30-50 m-es védőövezete
  - út védőhatósága
  - vasút 50 m-es védőhatósága
  - szennyvíz fogyló csatorna (nyomóvezeték)
  - szennyvíztelep
  - vízminél
  - nagy-köznyomtatási gérezetek
- #### Övezetek
- beépítésre nem szánt területek övezetei
  - közelkedési terület
  - kiszóli
  - vasúterület
  - erdős övezetek
  - gazdasági
  - horgászati erdő
  - védős erdő
  - egészségügyi, szociális, turisztikai mezőgazdasági övezetek
  - keres
  - általános
  - kontrollzott használatu
  - vizszabályozási övezetek
  - víznyelvény övezetei
  - vízterület
  - külfelleges beépítésre nem szánt területek
  - sportterület
  - hagyományterület
  - horgászati terület

**KSSZA-2**

**KSSZA-1**

A területek szelvényezése

A SZABÁLYOZÁSI TERV CSAK A HELYI ÉPÍTÉSI SZABÁLYZATTAL EGYÜTT ÉRVÉNYES

## HATÁLYOS: 2011. január 1-től

Készült az állami térképek felhasználásával.

Hajmáskér község Önkormányzata

**KSSZA-2**

Térkép méretaránya: M=1:10 000  
2016. február 12.

Munkatárs: **SZABÁLYOZÁSI TERV - Beépítésre nem szánt területek**  
14/2010.(XII.2.)sz. rendelettel elfogadva

Tervezőiroda, ügyvezető igazgató: <b>Auer János</b>	Tervező: <b>Planticus Kft.</b>	6723 Monostor, Ró utca 23. E-mail: planticus@planticus.hu
Tervezőiroda, igazgató: <b>TAJÓLÓ-TERV Kft.</b>	Feladó tervező: <b>Németh Ferenc</b>	141.08-87-489-203
Tervezőiroda, igazgató: <b>Jaczenkó Judit</b>	od előkészítő: <b>Németh Ferenc</b>	11-1-144231
Tervezőiroda, igazgató: <b>Szimonó Kálmán</b>	tervező: <b>Szirmai Zoltán</b>	11-1-144231
Tervezőiroda, igazgató: <b>Fehér Andrea</b>	tervező: <b>Szirmai Zoltán</b>	11-1-144231
Tervezőiroda, igazgató: <b>TAJÓLÓ-TERV Kft.</b>	tervező: <b>Szirmai Zoltán</b>	11-1-144231

beépítési mód	területi %	területi %	
éptérfogat (m <sup>3</sup> )	területi %	területi %	
EV-1	SZ 3	EV-1	SZ 3
EV-2	SZ 3	EV-2	SZ 3
EV-3	SZ 1	EV-3	SZ 1
EV-4	SZ 2	EV-4	SZ 2
V-1	SZ 0,5	V-1	SZ 0,5
V-2	SZ 5	V-2	SZ 5
KK	SZ 2	KK	SZ 2
HV	SZ 5,5	HV	SZ 5,5
K	SZ 5,5	K	SZ 5,5
EV-1	SZ 3	EV-1	SZ 3
EV-2	SZ 3	EV-2	SZ 3
EV-3	SZ 1	EV-3	SZ 1
EV-4	SZ 2	EV-4	SZ 2
V-1	SZ 0,5	V-1	SZ 0,5
V-2	SZ 5	V-2	SZ 5
KK	SZ 2	KK	SZ 2
HV	SZ 5,5	HV	SZ 5,5
K	SZ 5,5	K	SZ 5,5
EV-1	SZ 3	EV-1	SZ 3
EV-2	SZ 3	EV-2	SZ 3
EV-3	SZ 1	EV-3	SZ 1
EV-4	SZ 2	EV-4	SZ 2
V-1	SZ 0,5	V-1	SZ 0,5
V-2	SZ 5	V-2	SZ 5
KK	SZ 2	KK	SZ 2
HV	SZ 5,5	HV	SZ 5,5
K	SZ 5,5	K	SZ 5,5

SZ: szabványos álló beépítés  
G: gazdasági épület  
L: lakóépület  
K: OTÉK előírásai szerinti