

## 2. melléklet A településképi szempontból meghatározó területek jegyzéke és lehatárolása

### 2.1. fejezet A településképi szempontból meghatározó területek jegyzéke

a település belterülete, azaz az eltérő karakterű területek megnevezése szerint:

- a) Történeti településmag
- b) Falusias beépítésű terület
- c) Gazdasági területek
- d) Különleges beépítésre nem szánt területek
- e) Tartalék lakóterület
- f) Zöldfelület

### 2.2. fejezet A településképi szempontból egyéb területek jegyzéke

- a) Egyéb beépítetlen mezőgazdasági-és erdőterület

#### 2.2.1 Vanyola településképi szempontból meghatározó területei lehatárolása



településképi szempontból meghatározó területek sajátos építmények elhelyezésére nem alkalmas terület!

belterület határa

egyéb területek

## 2.2.2 Vanyola településképi szempontból nem meghatározó területei

a település külterülete, az eltérő karakterű területek megnevezése szerint:

a) Egyéb beépítetlen mezőgazdasági-és erdőterület



— — — — — Közigazgatási terület, külterület határa



Belterület határa

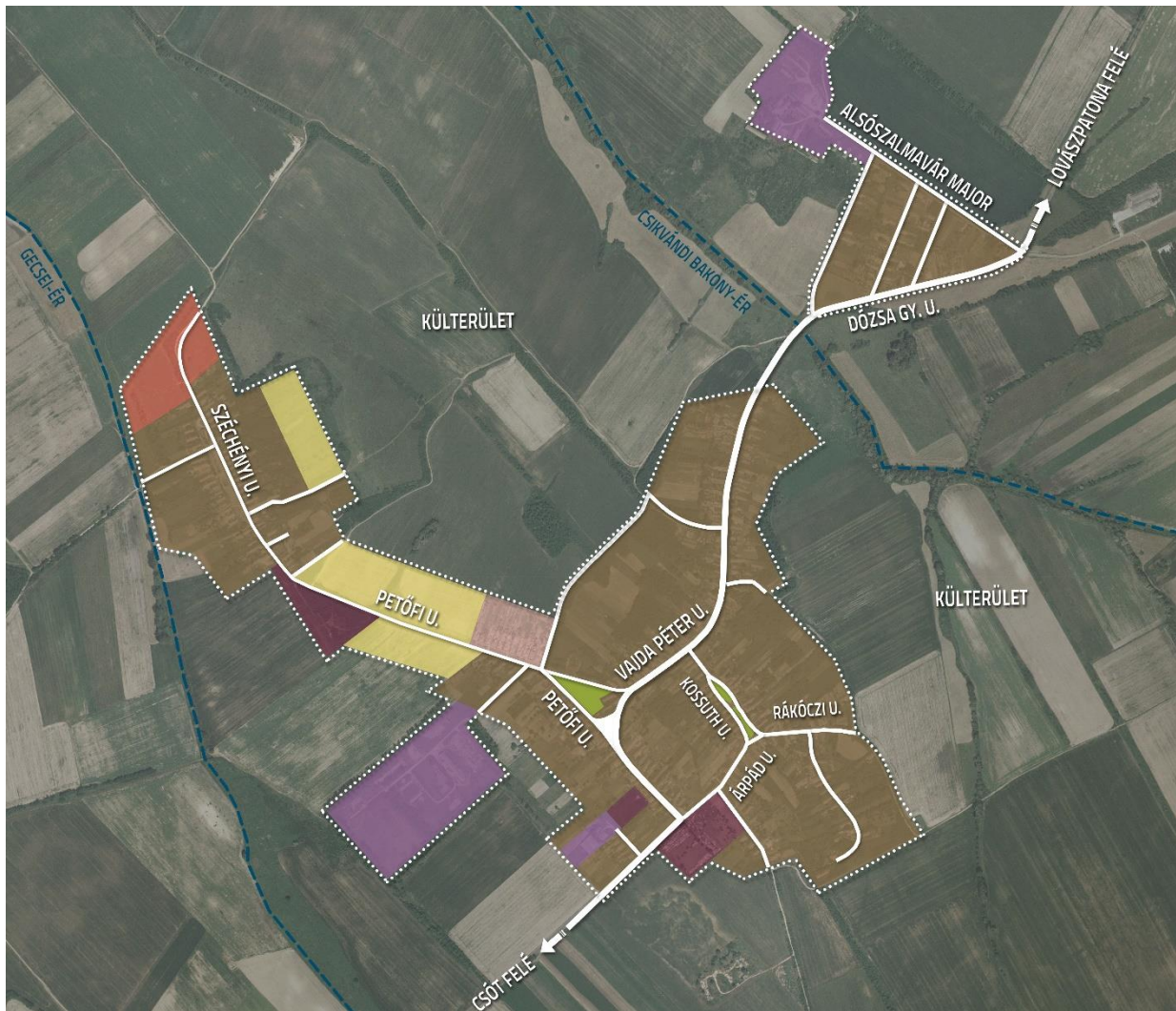






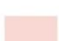

településképi szempontból egyéb terület,  
sajátos építmények elhelyezésére alkalmas terület



településképi szempontból meghatározó területek,  
egyben a sajátos építmények elhelyezésére nem alkalmas terület

**2.3. fejezet Vanyola településképi szempontból meghatározó - eltérő karakterű - területek besorolása (kivonat a Településképi Arculati Kézikönyvből)**



-  Történeti településmag
-  Falusias beépítésű terület
-  Gazdasági területek
-  Különleges beépítésre nem szánt területek
-  Tartalék lakóterület
-  Zöldfelület

**2.4. fejezet: Településképi szempontból meghatározó eltérő karakterű területek területi építészeti követelményei**

	A	B	C	D
1.		MEGHATÁROZÓ ELTÉRŐ KARAKTERŰ TERÜLETEK		
2.	KARAKTER JELLEMZŐK	Falusias beépítésű terület Történeti településmag	Tartaléklakóterületek	Gazdasági és Különléges területek
3.	beépítés telepítési módja	oldalhatáron álló	szabadonálló	
4.	beépítés jellemző szintszáma	fsz, fsz + tt	fsz, fsz + tt	max. 2 építési szint, kivéve a technológiai toronyszerű építmények
5.	kerti építmények	építési helyen belül elhelyezhetőek		

