

# Szabályozási terv

m=1:2000

A szabályozási terv csak a helyi építési szabályzattal együtt érvényes!

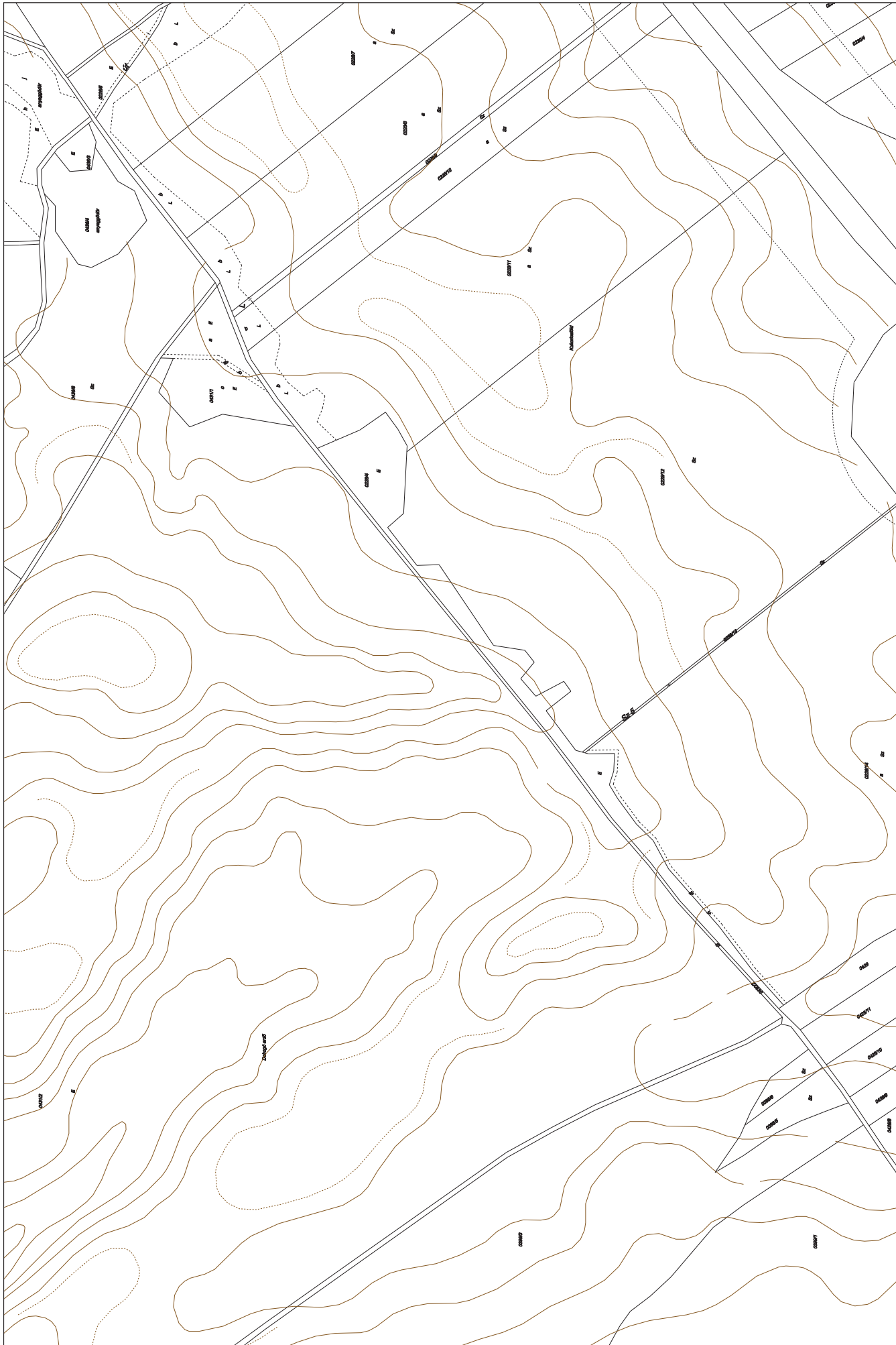
Az alaptérkép az állami alapadatok felhasználásával, a földhivataltól beszerzett, hiteles ingatlan-nyilvántartási térkép alapján készült, a topográfiai 1:10000 m. a. térkép FÖMI-től beszerzett magassági adataival kiegészítve 2007-ben.

Jóváhagyva a 18/2009.(VII. 27.) sz. önkormányzati rendelettel.

Módosította a ..../2022. (.....) rendelet  
Hatályos 2022.....-tól

a	b	
c	d	e
f	g	h
i	j	k

	Megrendelő: Bicske Város Önkormányzata	Törzsszám: P.07/2006
	Munka megnevezése: Bicske településrendezési terve	Rajzszám: T-4a/M
	Munkarész: szabályozási terv - beltérlet	1:2000
	Ügyvezető: Horváth Gergely	Tervezők: Horváth G. TT1 01-1120/06



**Szabályozási terv**

m=1:2000

**A szabályozási terv csak a helyi építési szabályzattal együtt érvényes!**

Jóváhagyva a 18/2009. (VII. 27.) sz. önkormányzati rendelettel.

Az alaprajz az élelmiszeripari felhasználással, a földhivatali beszerzési, hiteles ingatlan-nyilvántartási térkép alapján készült, a topográfiai 1:10000 m. a. térkép Pótlékai beszerzési magasságai adataival legújabbra 2007-júni.

a	b	e
c	d	h
f	g	k
i	j	

Megrendelő:	Bicsókai Város Önkormányzata
Munka megnevezése:	Bicsókai településmenürendszer terv
Munkatér:	szabályozási terv - belterület
Ügyvezető:	Tervező: Eötvös G. TTI 01-12006
Előrejelző:	Előrejelző: Eötvös G. TTI 01-12006
Darabszám:	2
Érték:	12000
Dátum:	2009.07.

**T-4a**