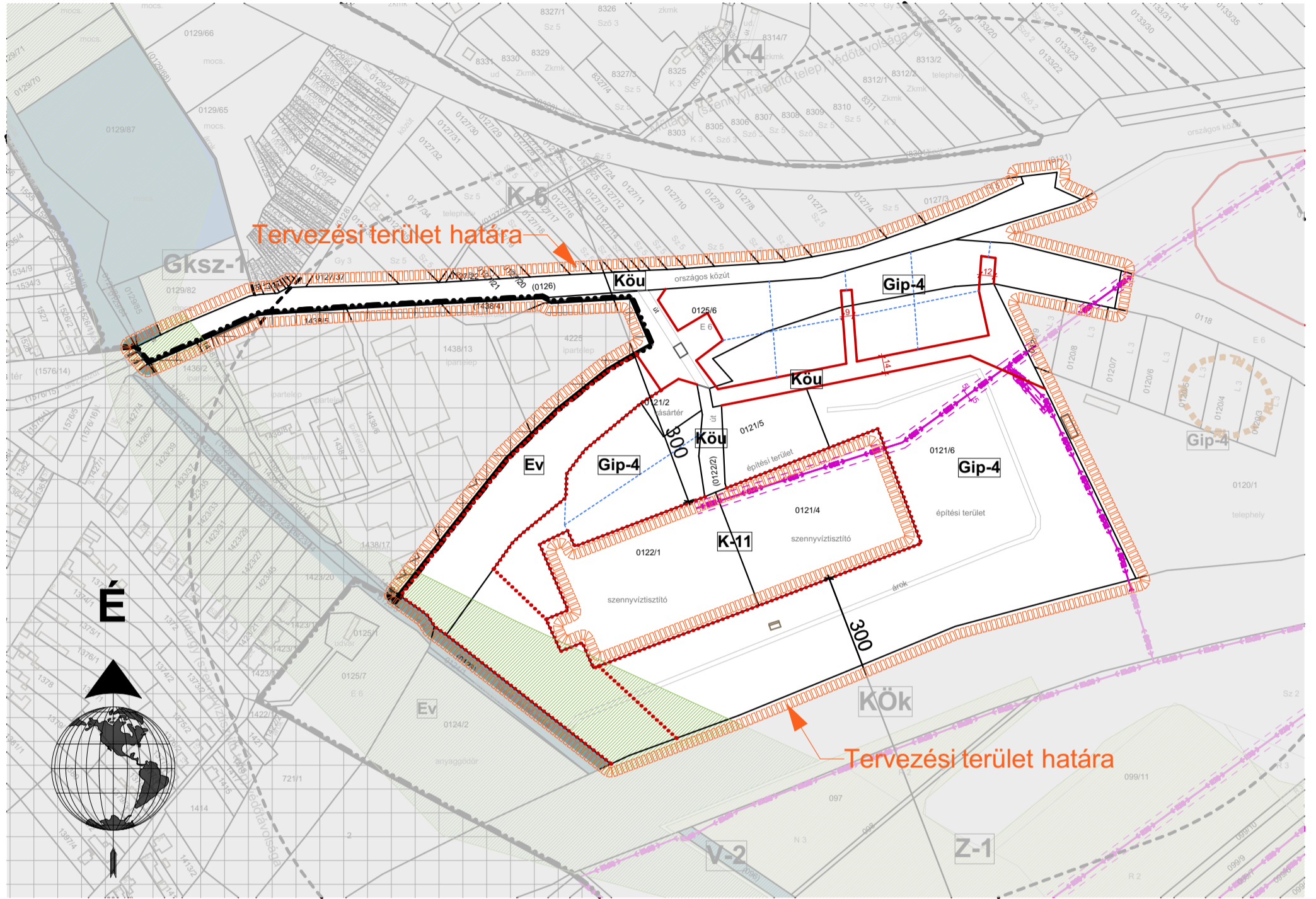




# BICSKE VÁROS

## Keleti Iparterület, Szabályozási terv

M=1:4000



### SZABÁLYOZÁSI TERV JELMAGYARÁZAT

#### Alaptérképi elemek

Belterületi határ

#### Szabályozási alapelemek

Szabályozási vonal

Szabályozási szélesség

Övezeti határ

Tervezési terület határa

#### Országos és térségi táj- és természetvédelem

Országos ökológiai hálózat területe  
ökológiai folyosó határa

#### Közművek korlátozásai

Villamosenergia fűelosztó hálózat  
(20kV feszültség szinttel, biztonsági övezettel)

#### Építési övezetek beépítési határértékei:

Építési övezet jele	beépítés módja		telek legnagyobb beépítettség (%)	
	megengedett legnagyobb épületmagasság (m)		kialakítható legkisebb telek-terület (m <sup>2</sup> )	
Gip-4	SZ	40 %	12,0 m	2000

#### Beépítésre nem szánt területek övezetei:

**Köu** Közúti közlekedési terület

**Ev** Véderdő

Az alaptérkép az állami alapadatok felhasználásával, a földhivatalból beszerzett hiteles ingatlan-nyilvántartási térkép alapján készült.

		<b>Rajzszám:</b>  <b>1. melléklet</b>	
8000 Székesfehérvár, Rába utca 22. tel.: +36 70/385 0133 email: feterv@feterv.hu			
<b>Tervező:</b> Bodó Beáta TT 07-0368 Ertl Antal TT 07-0075		<b>Megrendelő:</b> Bicske Város Önkormányzata	
<b>Tervezési terület:</b> Bicske 0125/4, 0125/6, 0126, 0121/2, 0122/2, 0121/5 és 0121/6 hrsz-ú területeket érintő módosítás			
<b>Feladat:</b> Hatályos településrendezési eszközök módosítása		<b>Rajz címe:</b> T-2/a külterületi szabályozási terv fedvényterve	
<b>Tervfajta:</b> Tárgyalásos eljárás		<b>Lépték:</b> M=1:4000 (A3)	
		<b>Kelt:</b> 2021. január	