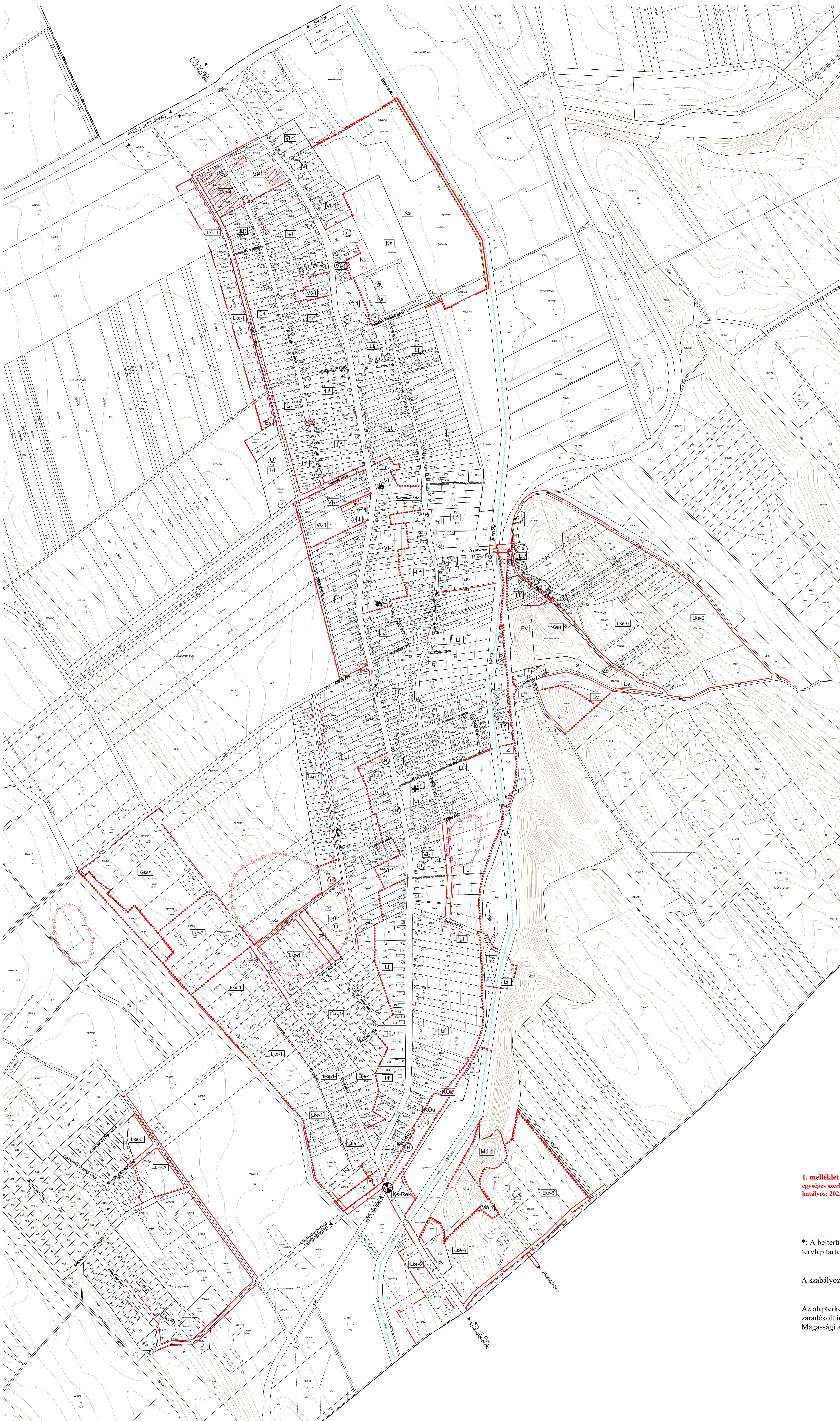
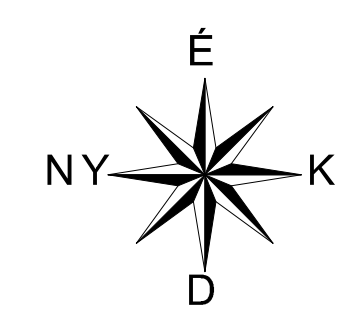


# FELCSÚT településrendezési eszközök szabályozási terv - belterület

M=1:4000



## Jelmagyarázat

- belterületi határ (meglévő, tervezett)
- - - beépítésre szánt terület határa
- szabályozási vonal
- /12% szabályozási szélesség
- - - védőtávolság határa
- ⋯ terüleleggység, építési övezet, övezet határa
- irányadó telekhatár
- ▨ építési hely, építési vonal
- Lke** építési övezet jele
- Lf** falusias lakóterület
- Lke** kertvárosias lakóterület
- Vt** településközpont vegyes terület
- Gks** kereskedelmi, szolgáltató, gazdasági terület
- Kt** különleges terület - temető
- Ks** különleges terület - sportlási célú
- Keü** különleges terület - egészségügyi célú
- KÖu** közúti közlekedési terület
- Z** zöldterület, zöldfelület
- Ev** erdőterület (védelmi rendeltetésű)
- Kk-Rek** különleges beépítésre nem szánt rekreációs terület
- M** műemlék
- - MK - - műemléki környezet határa
- H** védendő helyi művi érték
- - R - - régészeti lelőhely határa
- P10** jelentősebb parkoló (irányadó kapacitással)
- vegyeshasználatú út
- ⋯ gyalogút
- ○ ○ ○ kerékpárút
- + megszüntető jel

**I. melléklet a 8/2006. (VII.21.) önkormányzati rendelethez**  
egységes szerkezetben a 10/2023. (VI. 9.) önkormányzati rendelet I. mellékletével  
hatályos: 2023. június 10-től

\*: A belterület és a belterület bővítési terület szabályozási tervét a belterületi szabályozási tervlap tartalmazza

A szabályozási terv csak a Helyi Építési Szabállyattal együtt érvényes!

Az alaptérkép az állami alapadatok felhasználásával, a földhivatal által hitelesített, záradékoltt ingatlan - nyilvántartási térkép alapján készült.  
Magassági adatokkal topográfiai 10 000-es térkép alapján egészült ki.

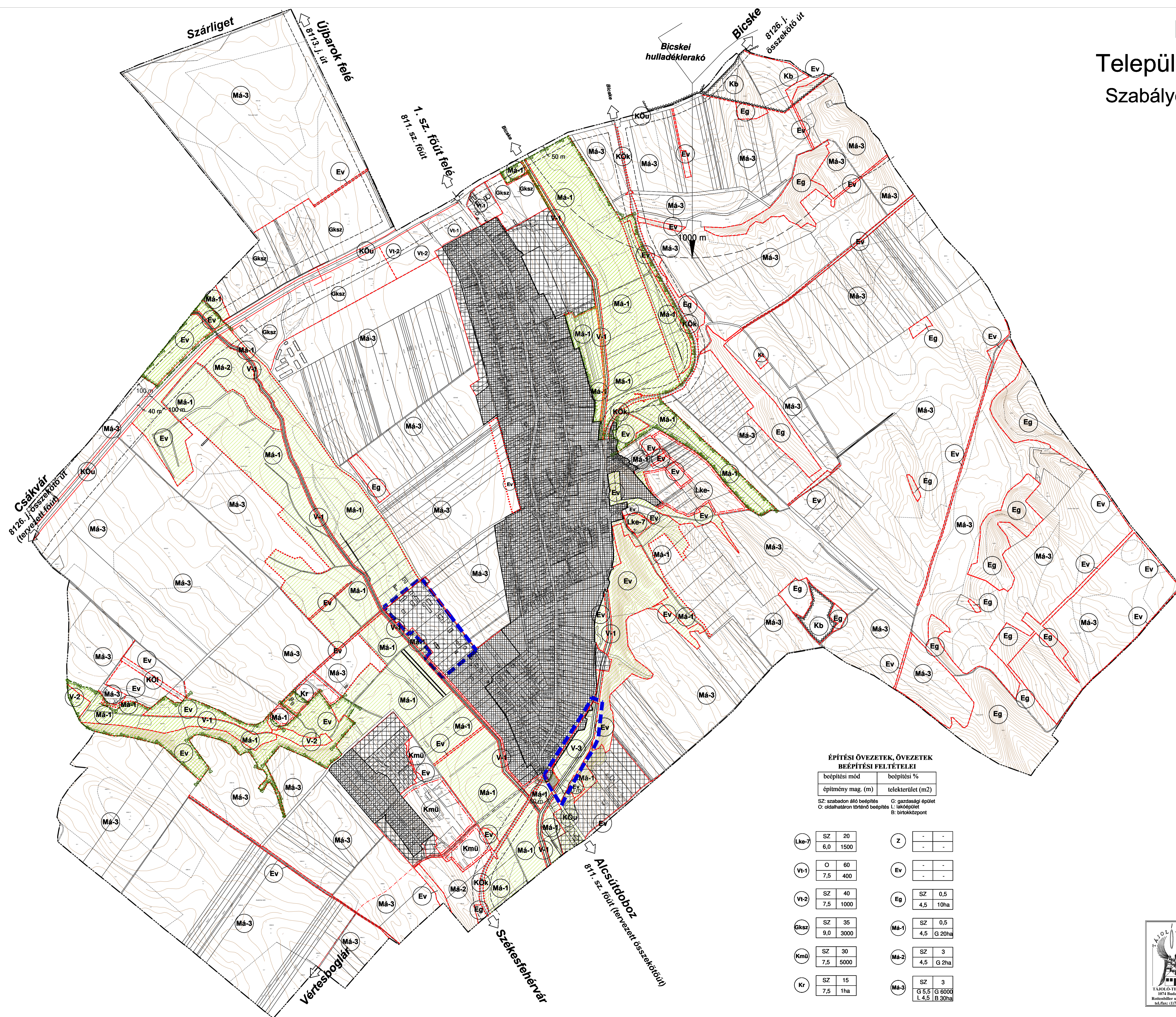
Felcsút Község Önkormányzata	
FELCSÚT Településrendezési eszközök	
Szabályozási terv - belterület	BSZT
Felkészítve: Horváth Gergely TTI 01-123 Planner-T Kft.	
Auer Jolán TTI 01-3093 TAJÓLÓ-TERV Kft.	
M 1:4 000	2019. 08.

# FELCSÚT

## Településrendezési terve

### Szabályozási terv - külterület

M 1:10 000



- belterület\***  
**tervezett belterület bővítési terület\***
- VONALAS SZABÁLYOZÁSI ELEMELK**
- tervezett szabályozási vonal
  - területfelhasználási egység határa
  - építési övezet, övezet határa
  - beépítésre szánt terület határa
- EGYÉB SZABÁLYOZÁSI ELEMELK**
- szabályozási szélesség
  - régészeti terület határa
  - országos ökológiai hálózat - magterület, ökológiai folyosó mag jelenlegi és módosítás alatt álló határa és területe
  - tervezett természeti terület határa
  - védőtávolság
  - víz védőtávolsága
  - bányatelekhatar
  - tervezett települési összekötő út tengelye
  - szervizút tengelye
  - kerékpárút (térégi, helyi)
  - védő rendeltetésű zöld sáv telepítendő

**ÉPÍTÉSI ÖVEZET, ÖVEZET JELE**

- BEÉPÍTÉSRE SZÁNT TERÜLETEK**
- lakóterület
  - Lke-7 kertvárosias
  - Vt-2 vegyes terület
  - Vt-2 településközpont
  - Gksz gazdasági terület
  - Különges terület
  - Kr rekreációs
  - K1 temető
  - Kb külszíni bányaterület
  - Kmü mezőgazdasági üzemi terület
- BEÉPÍTÉSRE NEM SZÁNT TERÜLETEK**
- Z zöldterület
  - erdőterületek
  - Ev védelmi erdő
  - mezőgazdasági területek
  - Má-1 általános mezőgazdasági terület
  - Má-2 védendő tájhasználatú lovas farm
  - Má-3 hagyományos áruterelő
  - Kk-Rek különleges beépítésre nem szánt rekreációs terület
  - KÖu közlekedési területek
  - KÖk közúti
  - KÖl kötélpályás
  - KÖl légi (közforgalmon kívüli, nem nyilvános le- és felszállópálya)
  - vízgazdálkodási terület
  - V-1 vízfolyás
  - V-2 állóvíz
  - V-3 tározó

**ÉPÍTÉSI ÖVEZETEK, ÖVEZETEK BEÉPÍTÉSI FELTÉTELEI**

beépítési mód	beépítési %
építmény mag. (m)	telekterület (m <sup>2</sup> )

SZ: szabadon álló beépítés G: gazdasági épület  
 O: oldalhatáron történő beépítés L: lakóépület  
 B: bitokközpont

Lke-7	SZ 20 6,0 1500	Z	- -
Vt-1	O 60 7,5 400	Ev	- -
Vt-2	SZ 40 7,5 1000	Eg	SZ 0,5 4,5 10ha
Gksz	SZ 35 9,0 3000	Má-1	SZ 0,5 4,5 G 20ha
Kmü	SZ 30 7,5 5000	Má-2	SZ 3 4,5 G 2ha
Kr	SZ 15 7,5 1ha	Má-3	SZ 3 G 5,5 G 6000 L 4,5 B 90ha

2. melléklet a 15/2019. (IX.01.) önkormányzati rendelethez

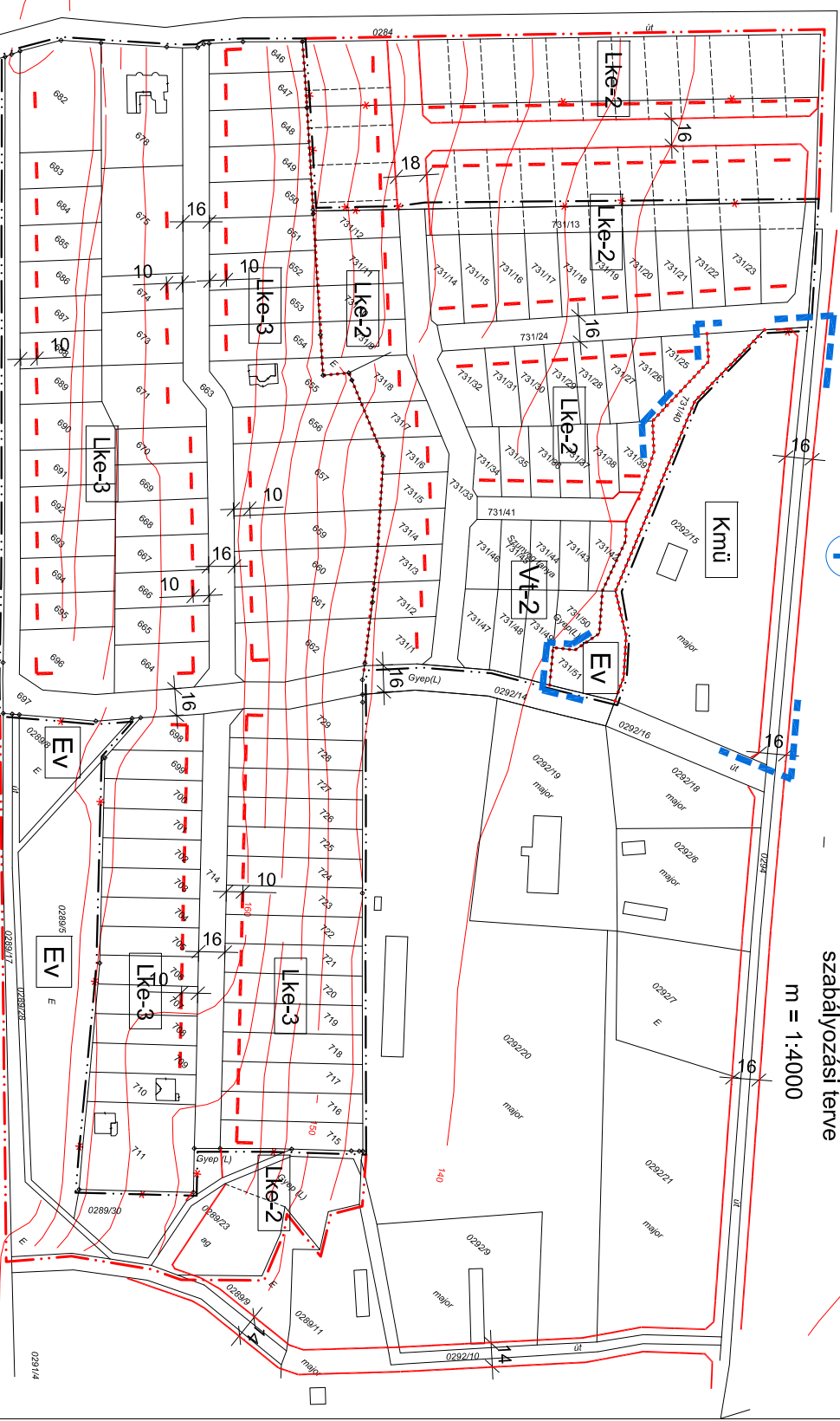
\*: A belterület és a belterület bővítési terület szabályozási tervét a belterületi szabályozási tervlap tartalmazza  
 A szabályozási terv csak a Helyi Építési Szabályzattal együtt érvényes!  
 Az alaptérkép az állami alapadatok felhasználásával, a földhivatal által hitelesített, záradékoltt ingatlan - nyilvántartási térkép alapján készült. Magassági adatokkal topográfiai 10 000-es térkép alapján egészült ki.

		PLANNER-T Kft. (Felcsút község Önkormányzata)
FELCSÚT Településrendezési eszközök módosítása		P.11/2018
Szabályozási terv módosítása - külterület		<b>KSZT</b>
Feladós tervező: Aufer Jolán TK/1, TTI, TR 01-5003	Tervező: M. András Ágnes	M 1:10 000 2019. 08.

1

# FELCSÚT- SZÜNYOGPUSZTA szabályozási terve

m = 1:4000



A felhagyásokat lásd a T/7/a térlepton.

A szabályozási terv csak a helyi építési szabályzattal együtt érvényes!  
Az alaptervéket a Helyes földhivatali kérelmek alapján digitálálással a FOMI-dal beszerelt színhonorképek alapján a MINDIGS Kft. készítette 2003. júniusában.  
Az alaptervkep csak településrendezési célokra alkalmas.

		Megrendelő: Felcsút Község Önkormányzata	
Munka megnevezése: településrendezési terv		Törzsszám: P.03/2003	
Munkatárs: Szabályozási terv - Szűnyogpuszta		Rajzsám: T-7/b	
Úgyvezető: Horváth Gergely Heckenast Judit		Tervező: Horváth Gergely Heckenast Judit	
H-1016 BUDAPEST, NAPHEGY U. 26.		m = 1:2000 2006.07.	

**2. rajzi melléklet**  
**a 11/2013. (XI.27.) önkormányzati rendelethez**  
**(T-7/b jelű tervlap módosítása)**

		Megrendelő: Felcsút Község Önkormányzata	
Munka megnevezése: településrendezési terv		Törzsszám: P.05/2012	
Munkatárs: Szabályozási terv módosítás - Szűnyogpuszta		Rajzsám: 2/b	
Úgyvezető: Horváth Gergely Heckenast Judit		Tervező: Horváth Gergely Heckenast Judit	
H-1016 BUDAPEST, NAPHEGY U. 26.		m = 1:4000 2013.12.	