

JELMAGYARÁZAT

KÖTELEZŐ EREJŰ SZABÁLYOZÁSI ELEMEK

VONALAS SZABÁLYOZÁSI ELEMEK

- Belterület határ
- Szabályozási vonal
- Építési övezet / Övezet határa

TERÜLETI SZABÁLYOZÁSI ELEMEK

- Közlekedési célú közterület - Helyi út területe (egyéb út)
- EGYÉB**
- Méretezés
- Javasolt megszüntető jel

ÉPÍTÉSI ÖVEZETEK / ÖVEZETEK

Építési övezet	belsőes mód	Beépítéskor megengedett legnagyobb mérete (m)
	Építési magasság megengedett legnagyobb mérete (m)	Építési terület legkisebb területe (m ²)

BEÉPÍTÉSRE SZÁNT TERÜLETEK

LF Falusias lakóterület

BEÉPÍTÉSRE NEM SZÁNT TERÜLETEK

Má Általános mezőgazdasági terület
Köü Közlekedési terület közötti

MÁS JOGSZABÁLY ÁLTAL ELRENDELTSZABÁLYOZÁSI ELEMEK

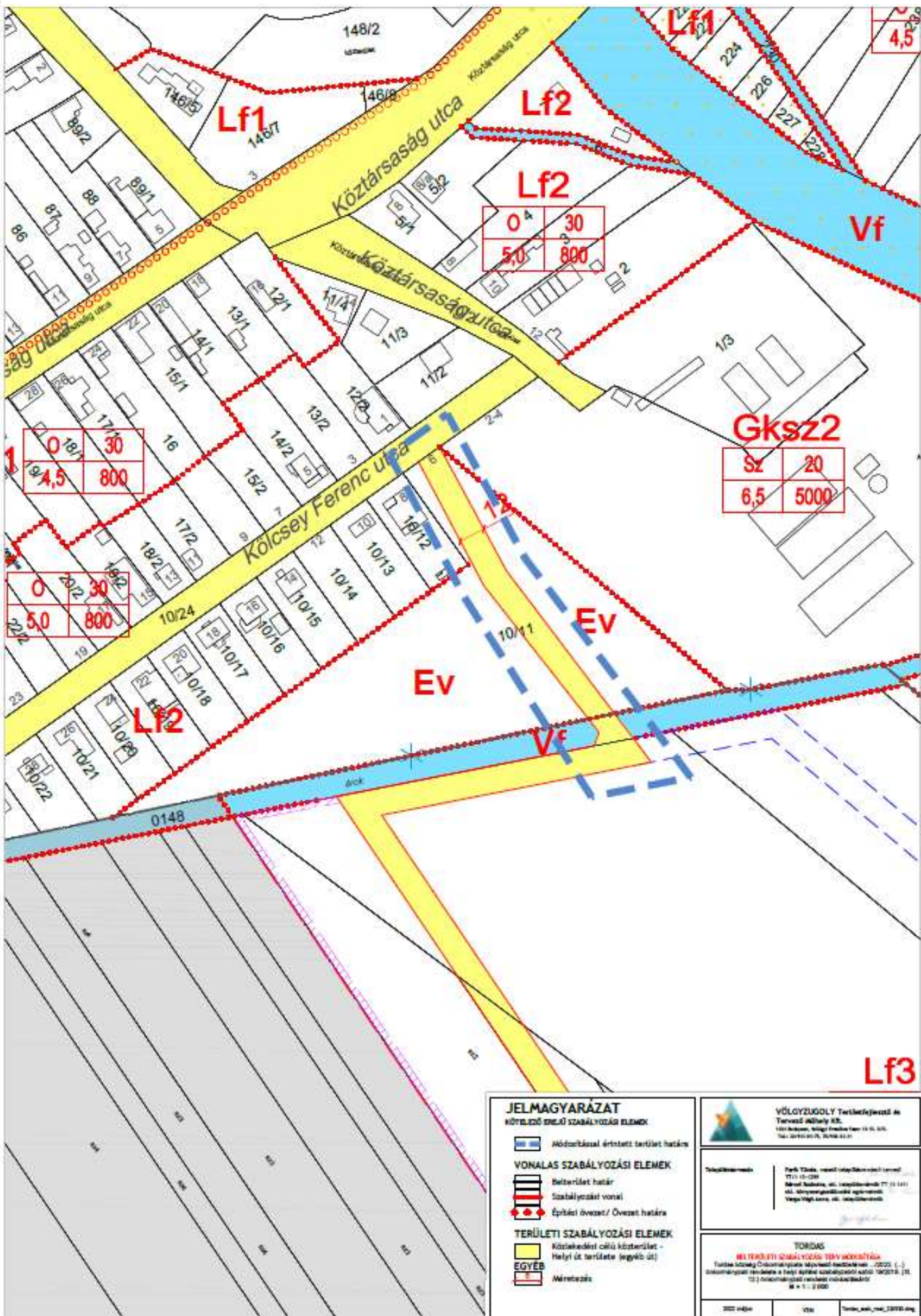
Védőtávolság

VÖLGYZUGOLY Területfejlesztő és Tervező Műhely Kft.
 1024 Budapest, Szilágyi Erzsébet fasor 13-15. 1/5.
 Tel.: +36 1 249 75 75, 70 938 32 21

Településtervezés: **Farkas Tünde**, vezető településrendező tervező
 TT 13-13-0259
 Építési Szabályozás, önk. településmérnök TT 13-14-11
 önk. környezetgazdálkodási szakmérnök
 Varga-Végh Anna, önk. településmérnök

Tájrendezés, zöldfelületi környezetvédelem: **Káthy Mária**, önk. tájépítésmérnök
 tájvédelmi szakmérnök (TK 01-0282)

Tordas
BELTERÜLETI SZABÁLYOZÁSI TERV MÓDOSÍTÁSA
 1. melléklet a .../2020. (...) önk. rendelethez
M = 1 : 2 000



0	30
4,5	800

0	30
5,0	800

Gks2	
Sz	20
6,5	5000

0	30
5,0	800

JELMAGYARÁZAT
KÖRLEÍRŐ ÉRTELMI SZABÁLYOZÁSI ELEM

Hőderéssel érintett terület határa
VONALAS SZABÁLYOZÁSI ELEMÉK
 Belterület határ
 Szabályozási vonal
 Építési övezet / Övezet határa
TERÜLETI SZABÁLYOZÁSI ELEMÉK
 Közlekedési célú közterület - Helyi út területe (egyéb út)
EGYÉB
 Méréztetés

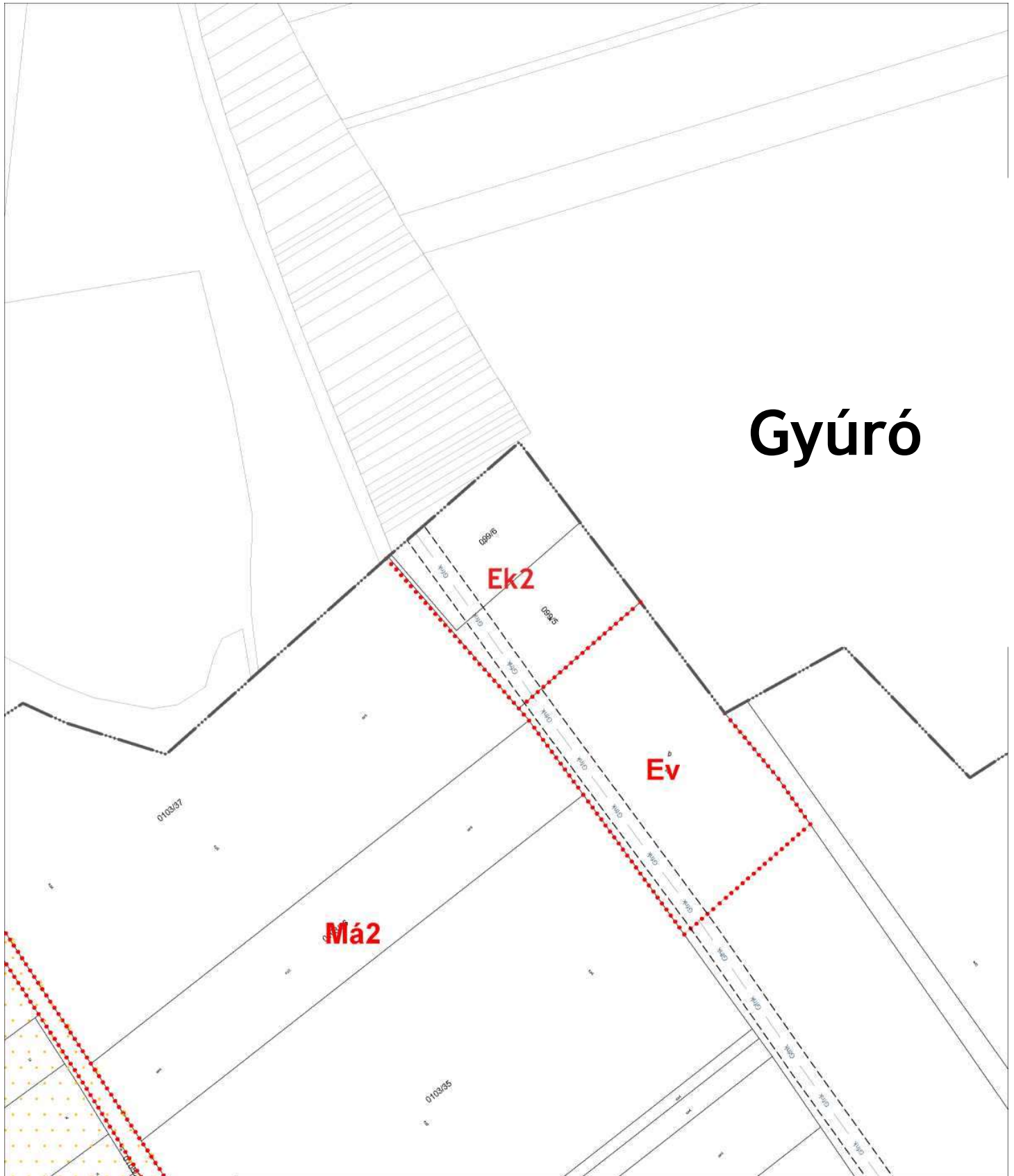
VÖLGYZUGOLY Területfejlesztési és Tervezési Kft.
1051 Budapest, Városház tér 11-12. sz. ép.
Tel.: 06-1-261-0070, 06-1-261-0071

Tervezők: Farkas Tibor, vezető tervező (levelezési cím): 71-11-0-009; Mészáros Szabolcs, v.é. (levelezési cím): 71-11-0-011; v.é. (nyomtatványkezelés): 06-1-261-0070; Nagy-Vigh László, v.é. (nyomtatványkezelés)

TÖRÖKS
BELTERÜLETI SZABÁLYOZÁSI TERV MÓDOSÍTÁSA
Tudató István Önkormányzata Helyi önkormányzatok 2020. évi közterületi szabályzata a helyi építési szabályozásról 2020. évi 12. (2) önkormányzati rendelet módosításáról
M = 1 : 2 000

2022 május V03 Török_akt_maj_2022.dwg

Gyúró



JELMAGYARAZAT

KÖTELEZŐ EREJŰ SZABÁLYOZÁSI ELEMEK

VONALAS SZABÁLYOZÁSI ELEMEK

Építési övezet / Övezet határa

ÉPÍTÉSI ÖVEZETEK/ ÖVEZETEK

Építési övezet	beépítési mód	legnagyobb mértéka (%)
	Többnyire a szomszédos területekkel egyenlő területen (m ²)	

BEEPITESRE NEM SZANT TERÜLETEK

- Ev Védelmi rendeltetésű erdőterület
- Ek Kijelölt területű erdőterület
- Má Általános mezőgazdasági terület

MÁS JOGSZABÁLYÁLTAL ELRENDELTSZABÁLYOZÁSI ELEMEK

Közigazgatási határ | - "fj/ci-m" Védőtávolság

TAJEOZTATO SZABÁLYOZÁSI ELEMEK

- Nagy-középfeszültségű földgáz szállítóvezeték 9-9 m-es biztonsági övezettel -220* 220 kV-os villamosenergia átviteli hálózat
- > 400 kV-os villamosenergia átviteli hálózat



VÖLGYZUGOLY Területfejlesztés Tervező Műhely Kft.

(TK 01-5282)

Tordas
KÜLTÉRÜLETI SZABÁLYOZÁSI TERV MÓDOSÍTÁSA 1.
metéket a .../2020.(...) önk. rendelethez M = 1 : 4
000

KZ

F

F

G

M

