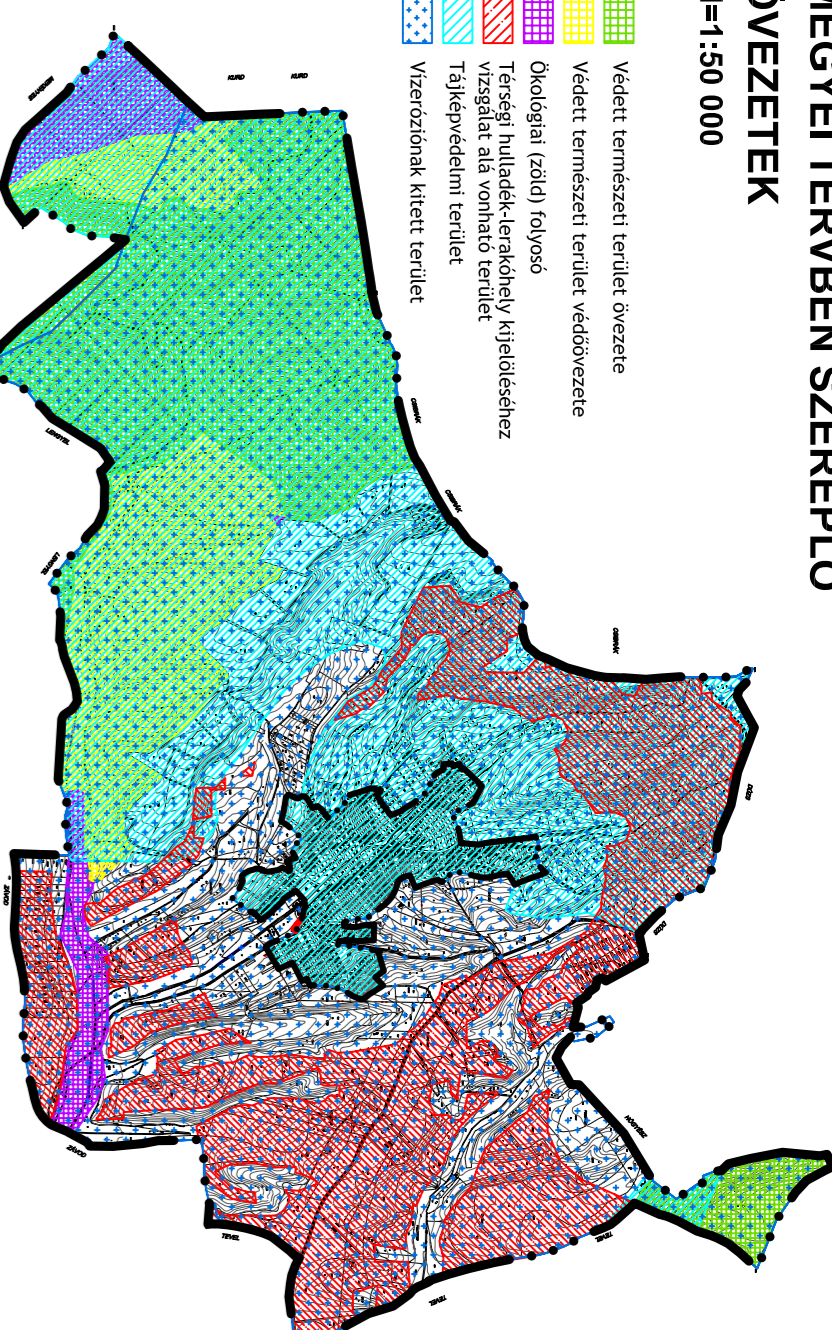


MEGYEI TERVBEN SZEREPLŐ ÖVEZETEK
M=1:50 000

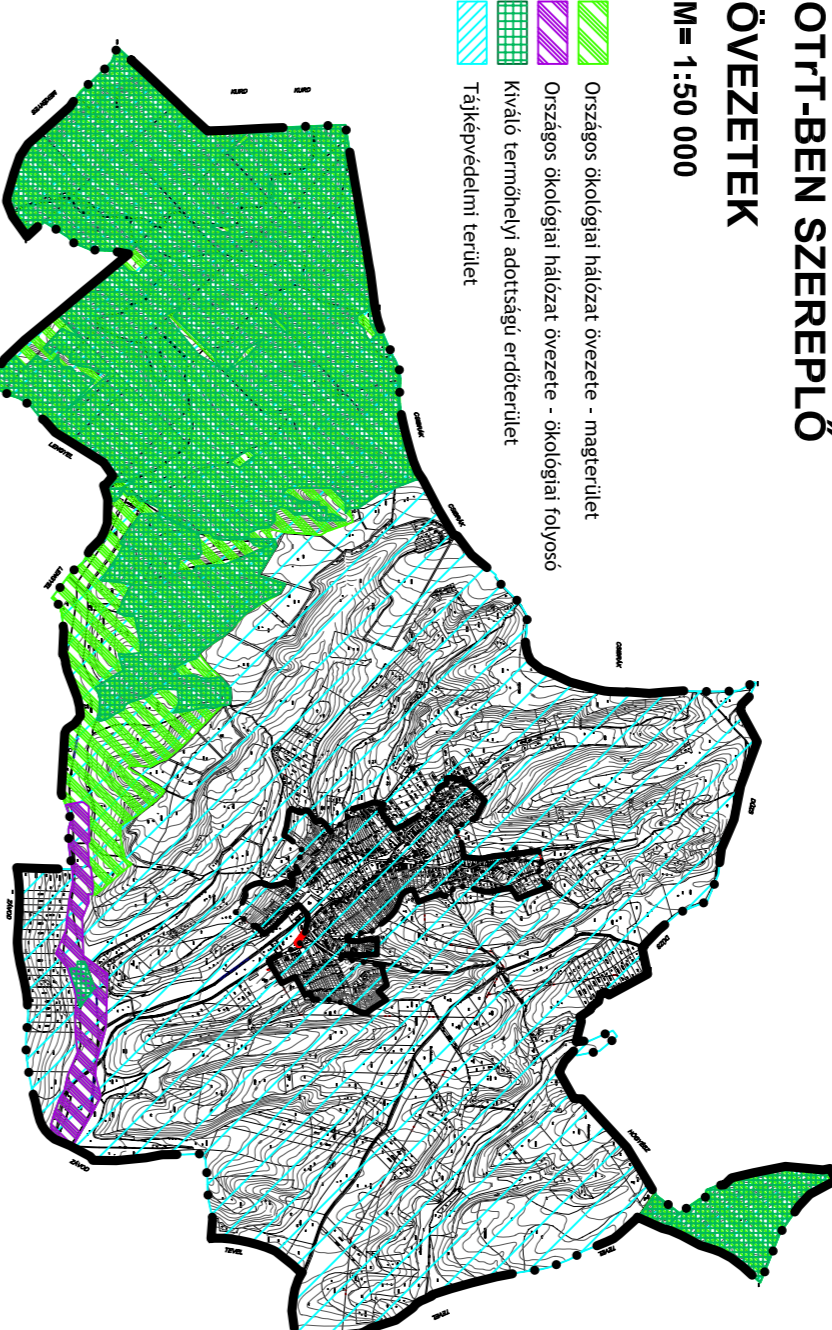
- Védett természeti terület övezete
- Védett természeti terület védőövezete
- Ökológiai hálói övezete
- Tervezett külterület-területhelyettesítés terület
- Tervezett új városi terület
- Tervezett új terület
- Tervezett új terület



Mucsi teljes közigazgatási területe országsszerte széles terület övezetében tartozik a helyi területi kivételével.

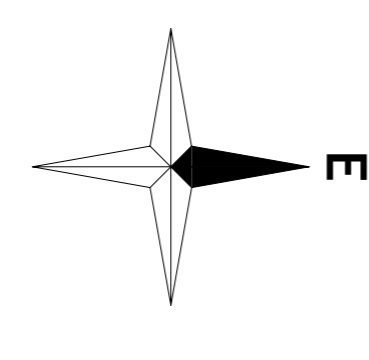
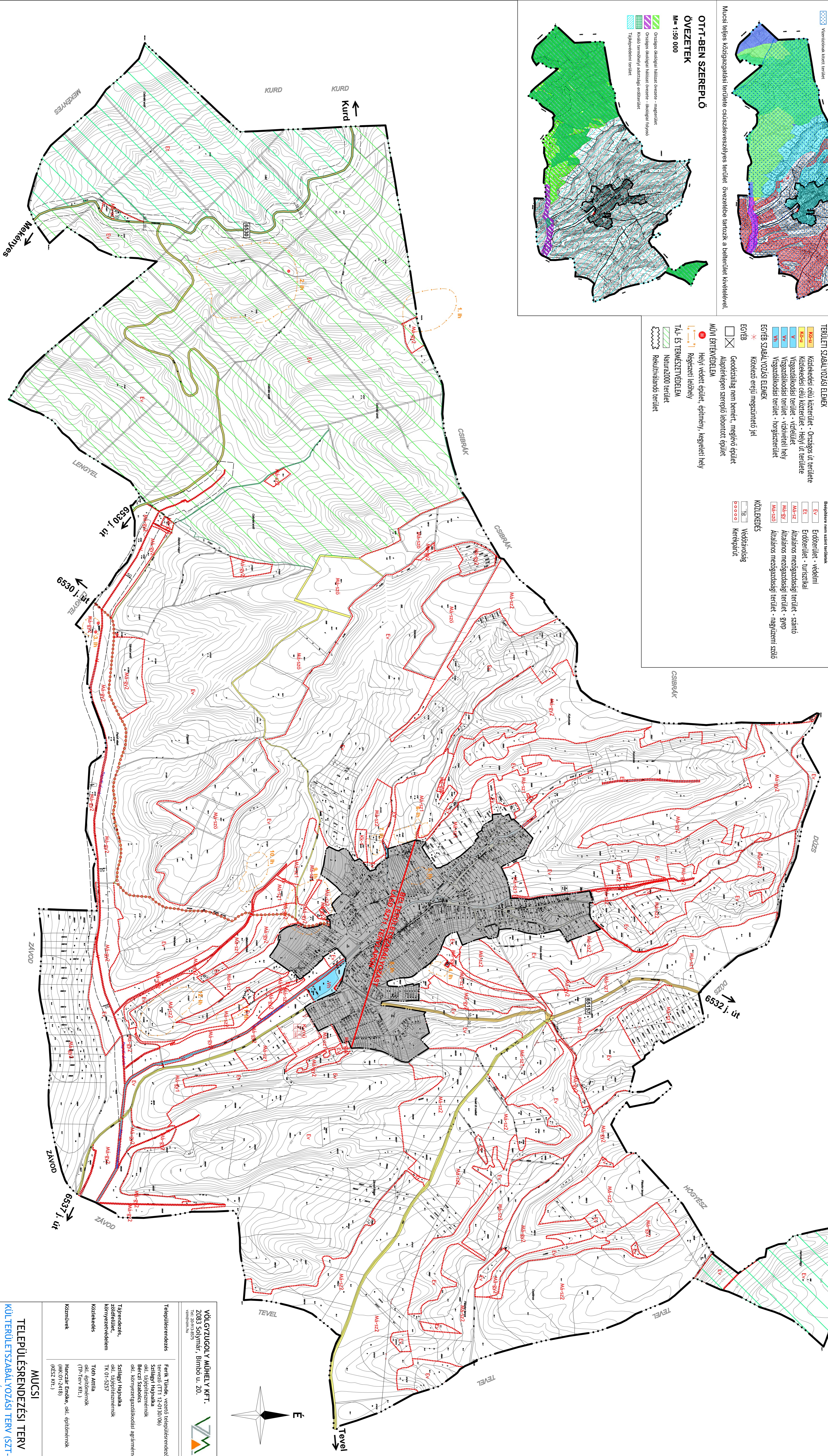
OTT-BEN SZEREPLŐ ÖVEZETEK
M=1:50 000

- Országos stratégiai határ övezete - megfigyelési terület
- Országos stratégiai határ övezete - stratégiai övezet
- Környezetvédelmi terület
- Tervezett új terület



JELMAGYARÁZAT

- VONALAS SZABÁLYZÁSI ELEMEK**
- Közigazgatási terület határa
 - Helyi terület határa
 - Építési övezet/Övezet határa
 - Helyi területi kötelezettség
 - Védőhatárolás
- TERÜLETI SZABÁLYZÁSI ELEMEK**
- Közlekedési célú közterület - Országos út terület
 - Közlekedési célú közterület - Helyi út terület
 - Vizgazdálkodási terület - vízterület
 - Vizgazdálkodási terület - vízterületi hely
 - Vizgazdálkodási terület - vízterület
- EGYÉB SZABÁLYZÁSI ELEMEK**
- Közlekedési megálló jel
 - Közlekedési megálló jel
 - Geodetikus nem bemért, meglévő épület
 - Alapterület szereplő lefontolt épület
- MŰVI ÉRTÉKVEDELEM**
- Helyi védett épület, építmény, képzett hely
 - Régészeti lelőhely
- TÁJ-ÉS TERMÉSZETVEDELEM**
- Natura2000 terület
 - Rekonstruálható terület
- TERÜLETFELHASZNÁLÁSI EGYSÉGEK**
- | Területi kód | Területi kód | Területi kód |
|--------------|--------------|--------------|
| MA-300 | MA-301 | MA-302 |
| MA-303 | MA-304 | MA-305 |
| MA-306 | MA-307 | MA-308 |
| MA-309 | MA-310 | MA-311 |
| MA-312 | MA-313 | MA-314 |
| MA-315 | MA-316 | MA-317 |
| MA-318 | MA-319 | MA-320 |
| MA-321 | MA-322 | MA-323 |
| MA-324 | MA-325 | MA-326 |
| MA-327 | MA-328 | MA-329 |
| MA-330 | MA-331 | MA-332 |
| MA-333 | MA-334 | MA-335 |
| MA-336 | MA-337 | MA-338 |
| MA-339 | MA-340 | MA-341 |
| MA-342 | MA-343 | MA-344 |
| MA-345 | MA-346 | MA-347 |
| MA-348 | MA-349 | MA-350 |
| MA-351 | MA-352 | MA-353 |
| MA-354 | MA-355 | MA-356 |
| MA-357 | MA-358 | MA-359 |
| MA-360 | MA-361 | MA-362 |
| MA-363 | MA-364 | MA-365 |
| MA-366 | MA-367 | MA-368 |
| MA-369 | MA-370 | MA-371 |
| MA-372 | MA-373 | MA-374 |
| MA-375 | MA-376 | MA-377 |
| MA-378 | MA-379 | MA-380 |
| MA-381 | MA-382 | MA-383 |
| MA-384 | MA-385 | MA-386 |
| MA-387 | MA-388 | MA-389 |
| MA-390 | MA-391 | MA-392 |
| MA-393 | MA-394 | MA-395 |
| MA-396 | MA-397 | MA-398 |
| MA-399 | MA-400 | MA-401 |
| MA-402 | MA-403 | MA-404 |
| MA-405 | MA-406 | MA-407 |
| MA-408 | MA-409 | MA-410 |
| MA-411 | MA-412 | MA-413 |
| MA-414 | MA-415 | MA-416 |
| MA-417 | MA-418 | MA-419 |
| MA-420 | MA-421 | MA-422 |
| MA-423 | MA-424 | MA-425 |
| MA-426 | MA-427 | MA-428 |
| MA-429 | MA-430 | MA-431 |
| MA-432 | MA-433 | MA-434 |
| MA-435 | MA-436 | MA-437 |
| MA-438 | MA-439 | MA-440 |
| MA-441 | MA-442 | MA-443 |
| MA-444 | MA-445 | MA-446 |
| MA-447 | MA-448 | MA-449 |
| MA-450 | MA-451 | MA-452 |
| MA-453 | MA-454 | MA-455 |
| MA-456 | MA-457 | MA-458 |
| MA-459 | MA-460 | MA-461 |
| MA-462 | MA-463 | MA-464 |
| MA-465 | MA-466 | MA-467 |
| MA-468 | MA-469 | MA-470 |
| MA-471 | MA-472 | MA-473 |
| MA-474 | MA-475 | MA-476 |
| MA-477 | MA-478 | MA-479 |
| MA-480 | MA-481 | MA-482 |
| MA-483 | MA-484 | MA-485 |
| MA-486 | MA-487 | MA-488 |
| MA-489 | MA-490 | MA-491 |
| MA-492 | MA-493 | MA-494 |
| MA-495 | MA-496 | MA-497 |
| MA-498 | MA-499 | MA-500 |
- KÖZLEKÉSI**
- Védőhatárolás
 - Képzett terület



VÖL GYÜZUGOLY MŰHELY KFT.
2033 SÓLYMÁR, BIRMO U. 20.

Településrendezés
Farkas Tünde, vezető településrendező
Farkas Tünde, vezető településrendező
Farkas Tünde, vezető településrendező

Tájerrendezés,
Zöldterület,
Környezetvédelem

Szállagyi Hajnalka
okl. településrendező
TR. 01-2/2017

Tóth Attila
okl. építésmérnök
(TPT-Érv. Kft.)

Hanczár Endre, okl. építésmérnök
(KÉSZ Rt.)

MUCSI
TELEPÜLÉSRENDÉZÉSI TERV
KÜLTÉRÜLETSZABÁLYOZÁSI TERV (SZT-2)
EGYEZTETÉSI ANYAG
M=1:10 000