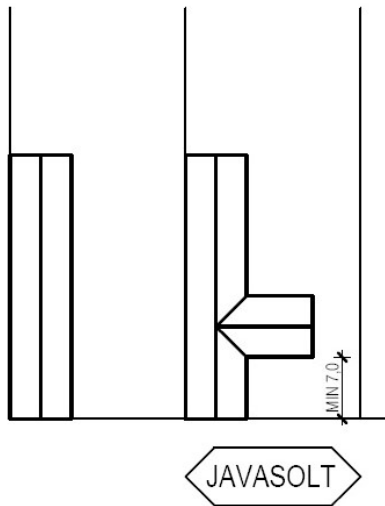


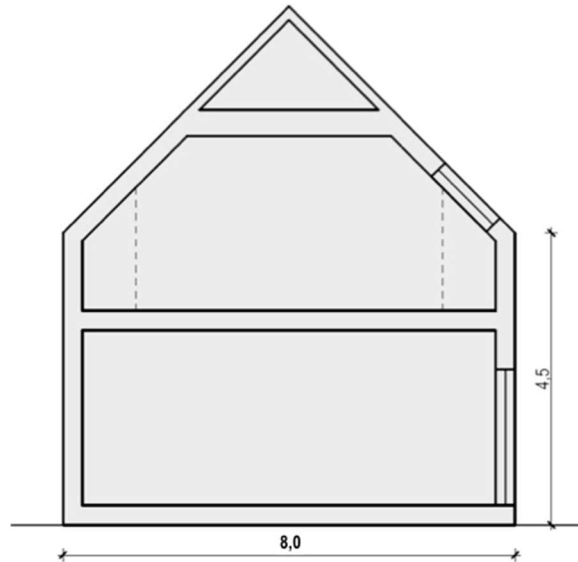
AZ ÉPÜLETEK LEHETSÉGES BEÉPÍTÉSI FORMÁJA ÉS KERESZTMETSZETI KORLÁTJA

Oldalhatáron álló, fésűs beépítés

Beépítési formák

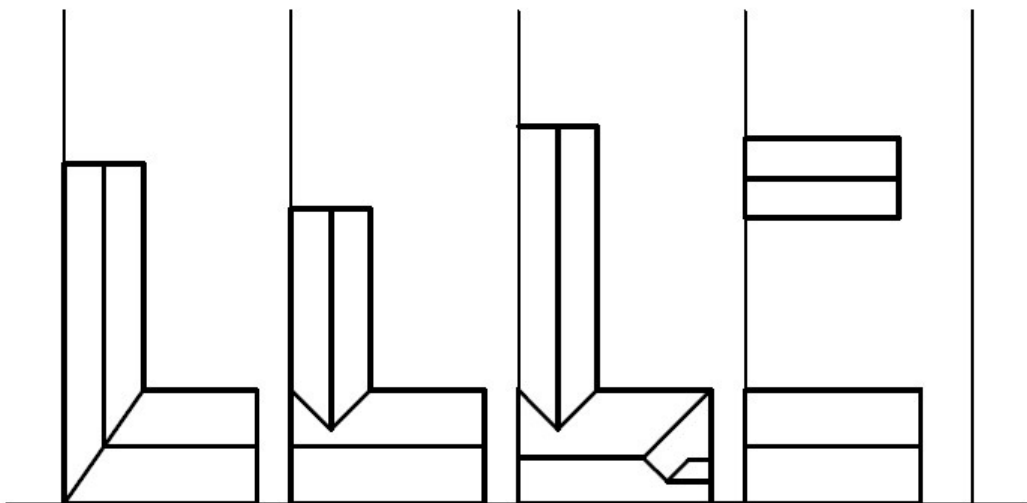


Keresztmetszeti korlát



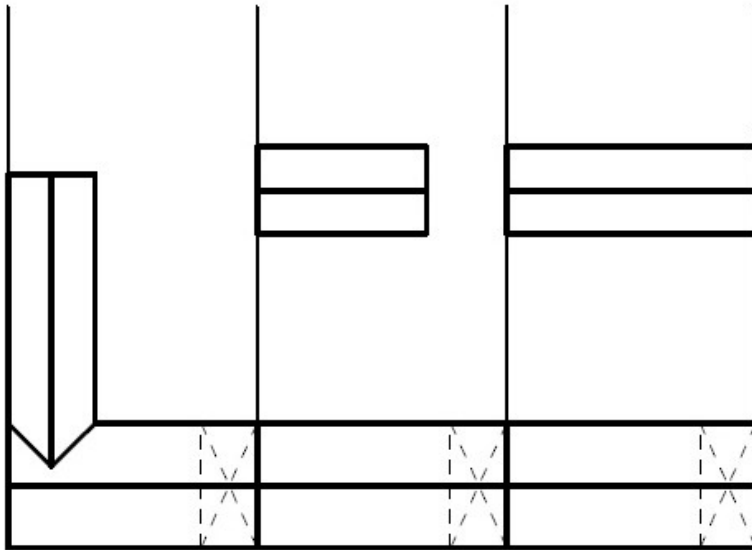
Oldalhatáron álló beépítés hajlított házaknál

Beépítési formák



Zárt sorú beépítés hajlított és utcával párhuzamos gerincű házaknál

Beépítési formák



Keresztmetszeti korlát hajlított és utcával párhuzamos gerincű házak utcai szárnyánál

