

## 2. melléklet:

### HELYI VÉDELEM:

---

#### Helyi egyedi védelem:

##### **Természeti értékek:**

1. Vasfa (Fő u. 9-11sz. előtt)
2. Platánfák (Kossuth tér)
3. Vízkelői tanösvény
4. Madárbarát park
5. két magyar körtefa (vízmű területén)
6. szibériai nőszirm
7. főtí boglárka (lepke)
8. kunkorgó árvalányhaj (füzeserdőben)
9. öreg tölgy (északi szélesség: 47°40'39.66", keleti hosszúság: 19°6'10.82")

##### **Épületek:**

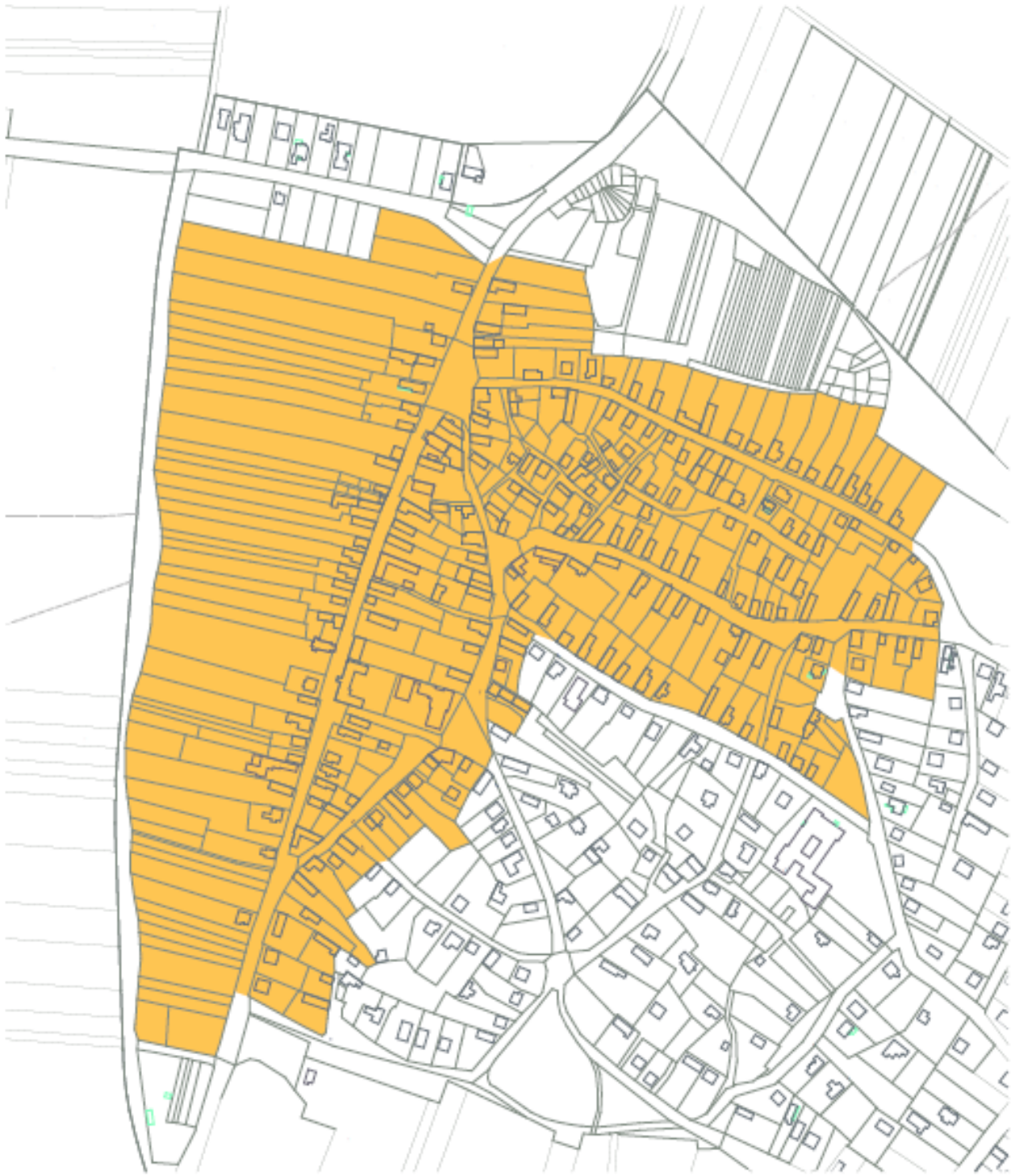
10. Fő u. 1. lakóház;
11. Fő u. 3. lakóház;
12. Fő u. 7. lakóház;
13. Fő u. 9-11. lakóház;
14. Fő u. 13. lakóház;
15. Fő u. 15. lakóház;
16. Fő u. 17. lakóház;
17. Fő u. 22. lakóház;
18. Fő u. 31., lakóház;
19. Fő u. 45. lakóház;
20. Kossuth tér 3. lakóház;
21. Kossuth tér 6. lakóház;
22. Kossuth u. 10. módos gazda portája;
23. Petőfi u. 20. lakóház díszített homlokzata;
24. Szentendrei révátkelő, csónaktároló épület;
25. Fő u. hrsz. 1., Református templom;
26. Fő u. 36. a hajdani falubíró háza

##### **Egyéb épített értékek:**

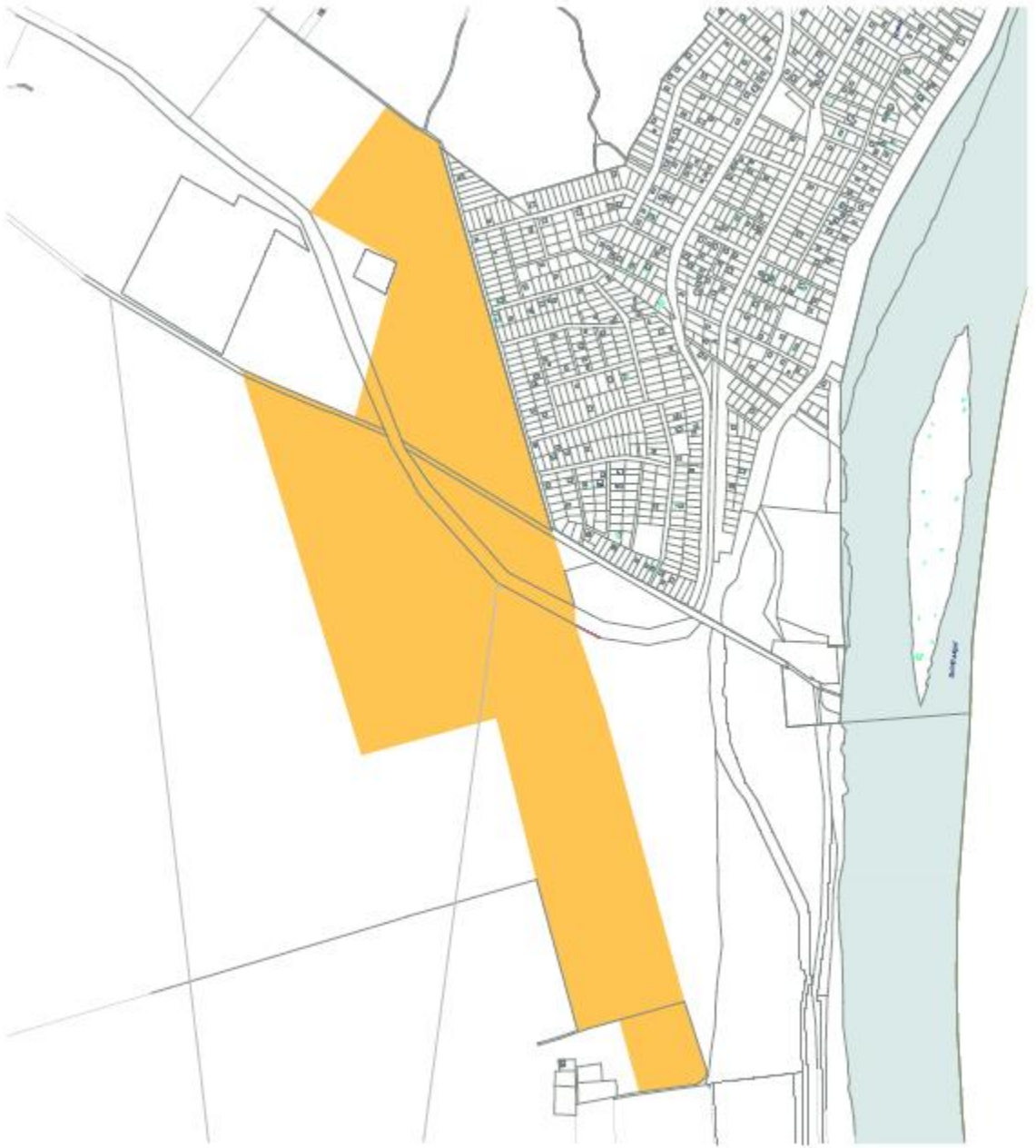
27. Fő u. 37., rk. templom kertje, kőkereszt (1992.);
28. Fő u. 37., rk. templom kertje, Mária szobor és Lourdes-i barlang (1970.);
29. Horányi strand mellett, kőkereszt (Tauber Lajos és Felesége, 1939.)
30. Rk. temető, kőkereszt;
31. Kálvária keresztjei (1873.);
32. Fő u. 40., Nepomuki Szent János szobor (1817.);
33. Rk. temető, Mócsai Gábor kanonok, apát (1923-2004.) faragott sírköve
34. Kossuth tér egésze minden tartozékával
35. Fő u., 94/1 hrsz., Hősök emlékműve

**Helyi területi védelem:**

1. történelmi településmag



2. Nagyerdő



—