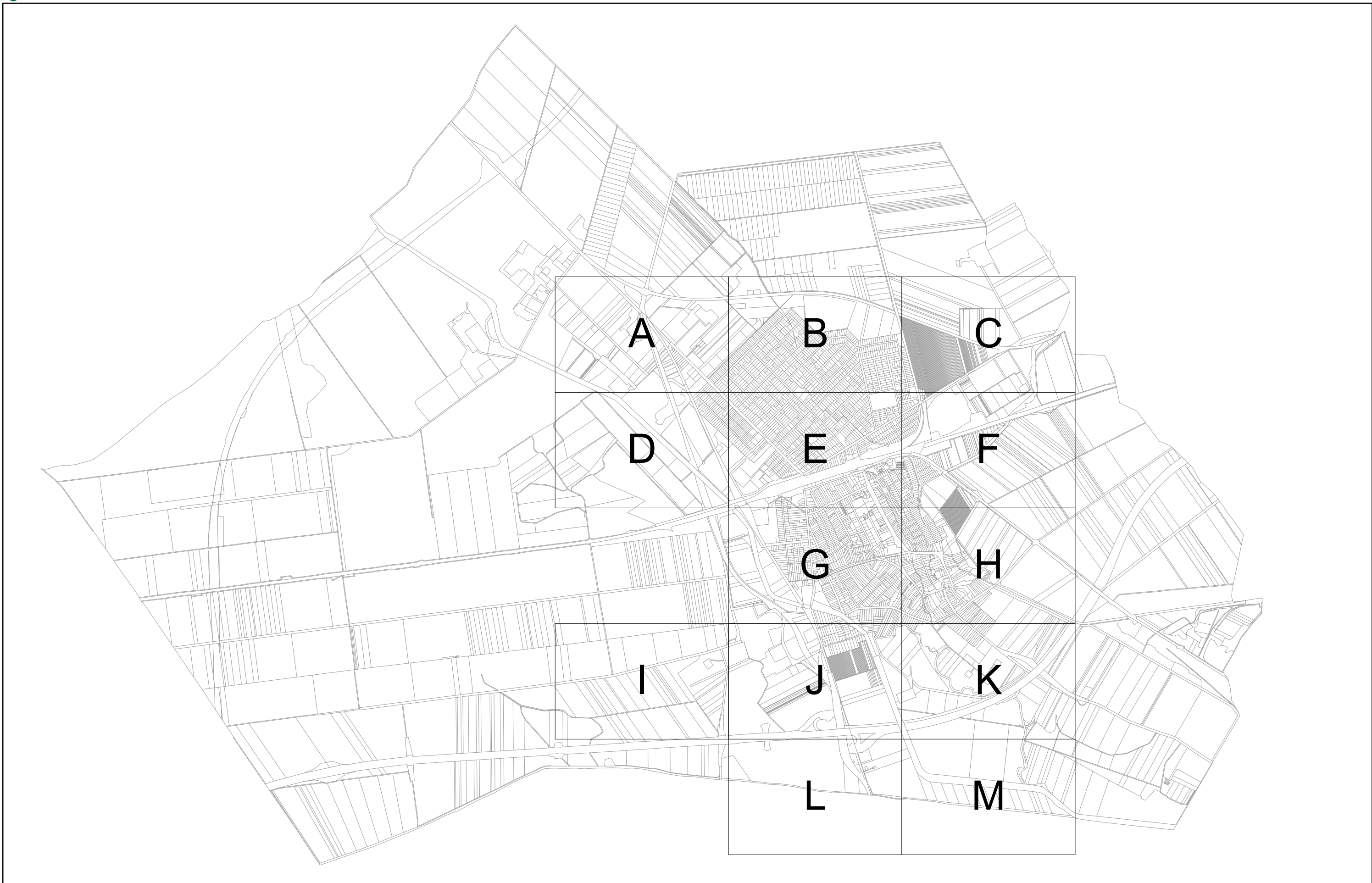


2. melléklet 13/2022. (XII. 16.) önkormányzati rendelethez

FÜZESABONY VÁROS SZABÁLYOZÁSI TERVE – BELTERÜLETI SZELVÉNYHÁLÓ



| | | | | |
|---|--|--|---|---|
| <p>VÁROSRENDEZÉS: PAKSI SZILVIA okl. építészmérnök TT/1 01-2592</p>  | <p>KÖRNYEZETRENDEZÉS: MÁTRAI LEVENTE okl. tájépítészmérnök TK 01-5324</p>  | <p>KÖZLEKEDÉS: KLIMENT MIHÁLY okl. építőmérnök Tkó 11-0238</p>  | <p>KÖZMŰ, HIRKÖZLÉS: CSUVÁR GÁBOR okl. építőmérnök TV, TE, TH 03-0218</p>  |  |
|---|--|--|---|---|