



1. melléklet a 2/2020. (II. 28.) önkormányzati rendelethez

BERENTE KÖZSÉG SZABÁLYOZÁSI TERVE

1.1. JELMAGYARÁZAT

Kötelező szabályozási elemek

- Közigazgatási határ
- Belterület-határ
- Tervezett belterület-határ
- Megszűnő belterület-határ
- Szabályozási vonal
- Szabályozási vonal határvonalon
- Övezethatár
- Övezeti kód

Felülről megjelenő szabályozási elemek

- I. rendű közúti közlekedési terület - KÖu1
- II. rendű közlekedési célú közterület - KÖu2
- Köztérpályás közlekedési terület
- Zöldterület - KÖzter
- Védelmi rendeltetésű erdőterület
- Gazdasági rendeltetésű erdőterület
- Vizgazdálkodási terület
- Vizgazdálkodási terület - Töltés
- Telek be nem építhető iparvágánynak helyet adó része
- Be nem építhető út, és közműsáv
- Beültetési kötelezettség
- Saját használatú út (magánút)
- Sajátos előírású terület

Más jogszabályok által elrendelt szabályozási elemek

- Elsőrendű árvédelmi fővonal
- Ipari területhez tartozó belső veszélyességi védőzóna
- Ipari területhez tartozó középső veszélyességi védőzóna
- Ipari területhez tartozó külső veszélyességi védőzóna
- Tkv - Tkv
- Tájékvédelmi terület
- Natura 2000 terület
- Országos Ökológiai Hálózat - Magterület
- Országos Ökológiai Hálózat - Ökológiai Folyosó
- Országos Ökológiai Hálózat - Puffertérlet
- Nagyvízi meder
- Védett műemlék telke
- Műemléki környezet
- Régészeti lelőhely
- Védőtávolság

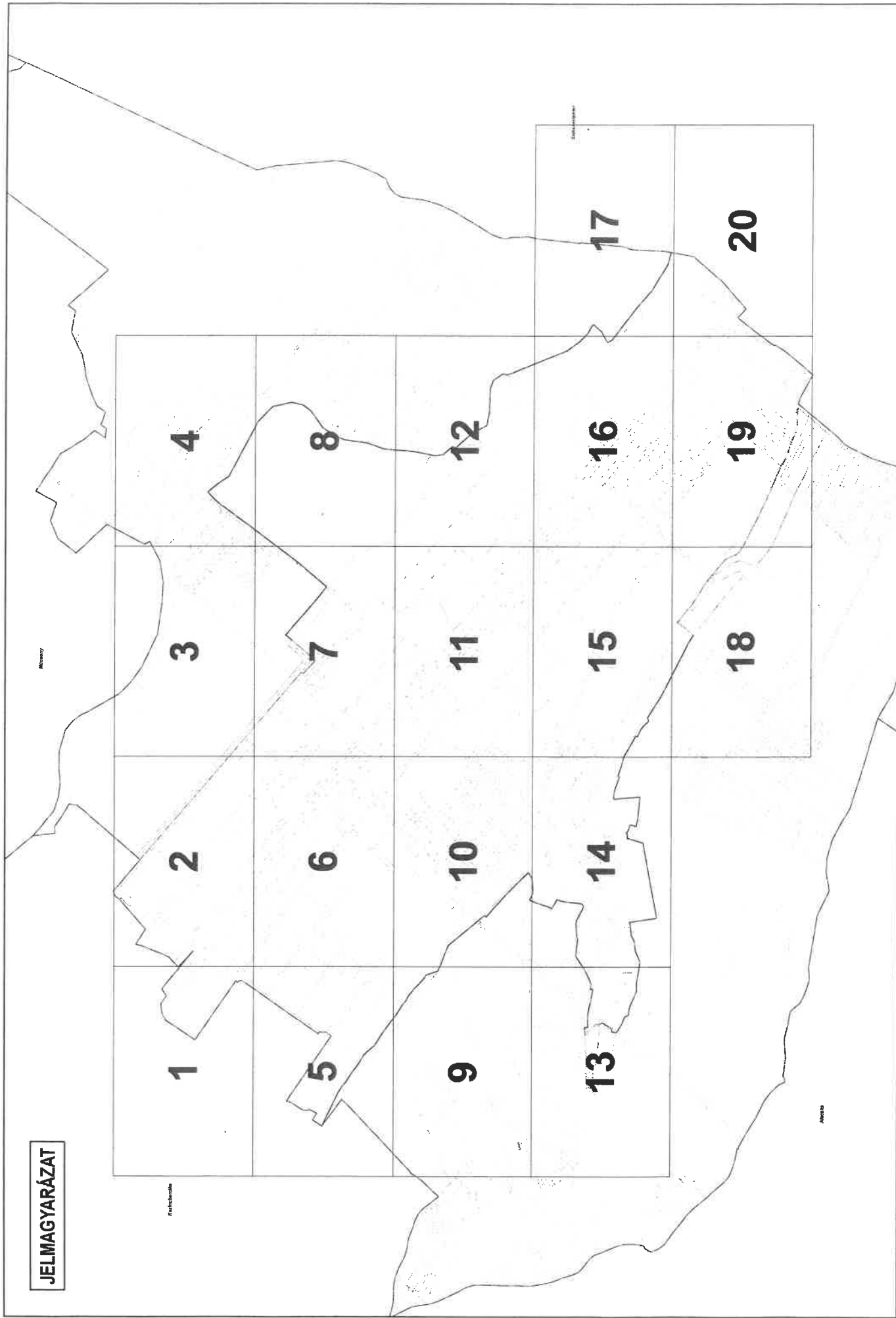
Tájékoztató elemek

- Földrészlet határ
- Airészlet határ
- Épületek
- Nyomvonalal jelölt árok
- 100 - 100 Szintvonal
- Híd
- Térségi jelentőségű kerékpárút

Közmű elemek

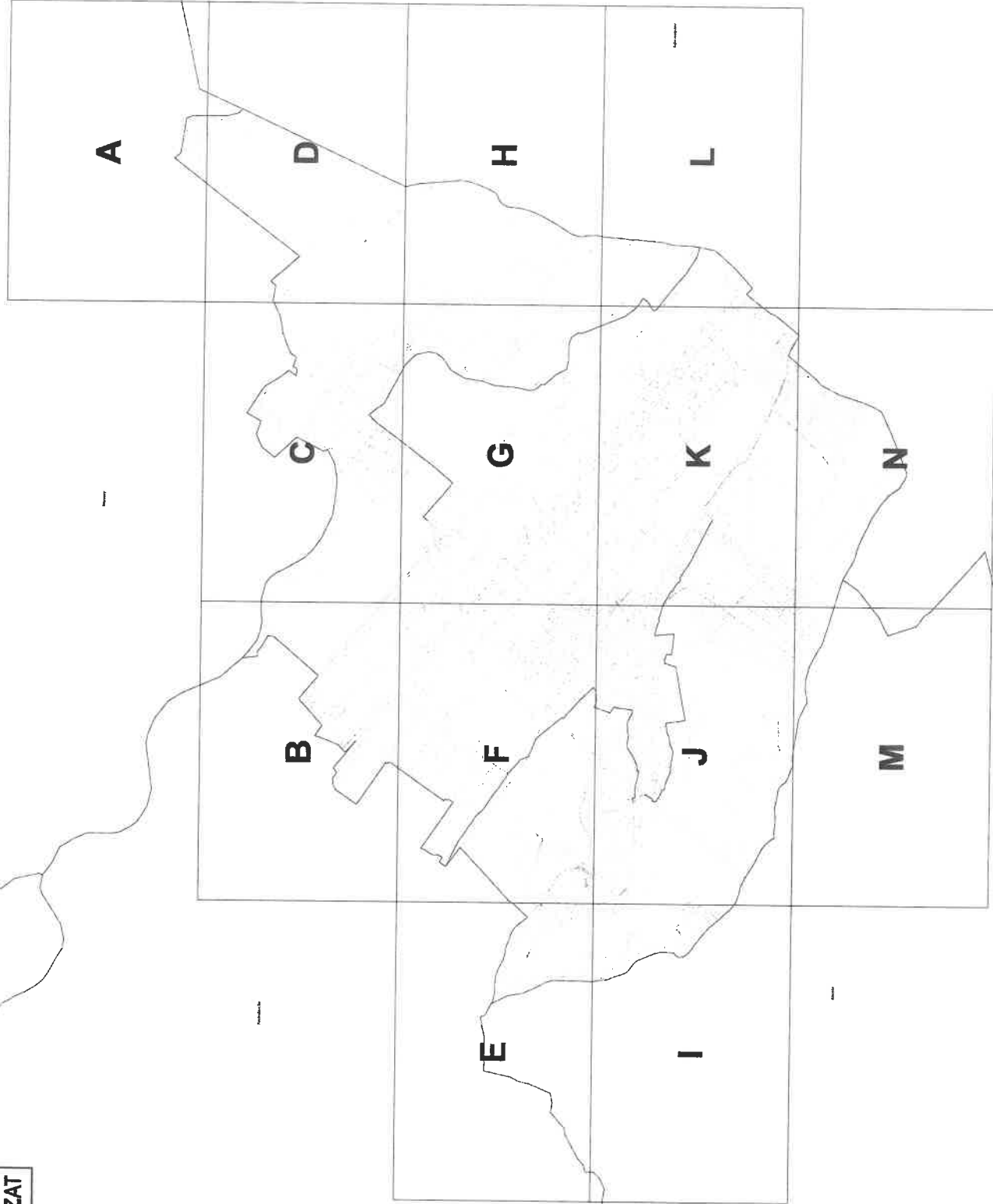
- IV - IV - Ivóvíz vezeték
- SZV - SZ Szennyvíz vezeték
- Szennyvíz átemelő
- Transzformátor állomás
- Tardonabánya szalag vezeték
- FGSZ földgázszállító vezeték
- <E - >E - Nagyfeszültségű elektromos vezeték
- <E - >E - Közfeszültségű elektromos vezeték
- ETILEN - BC etilén vezeték

1.2. BELTERÜLETI SZELVÉNYHÁLÓ

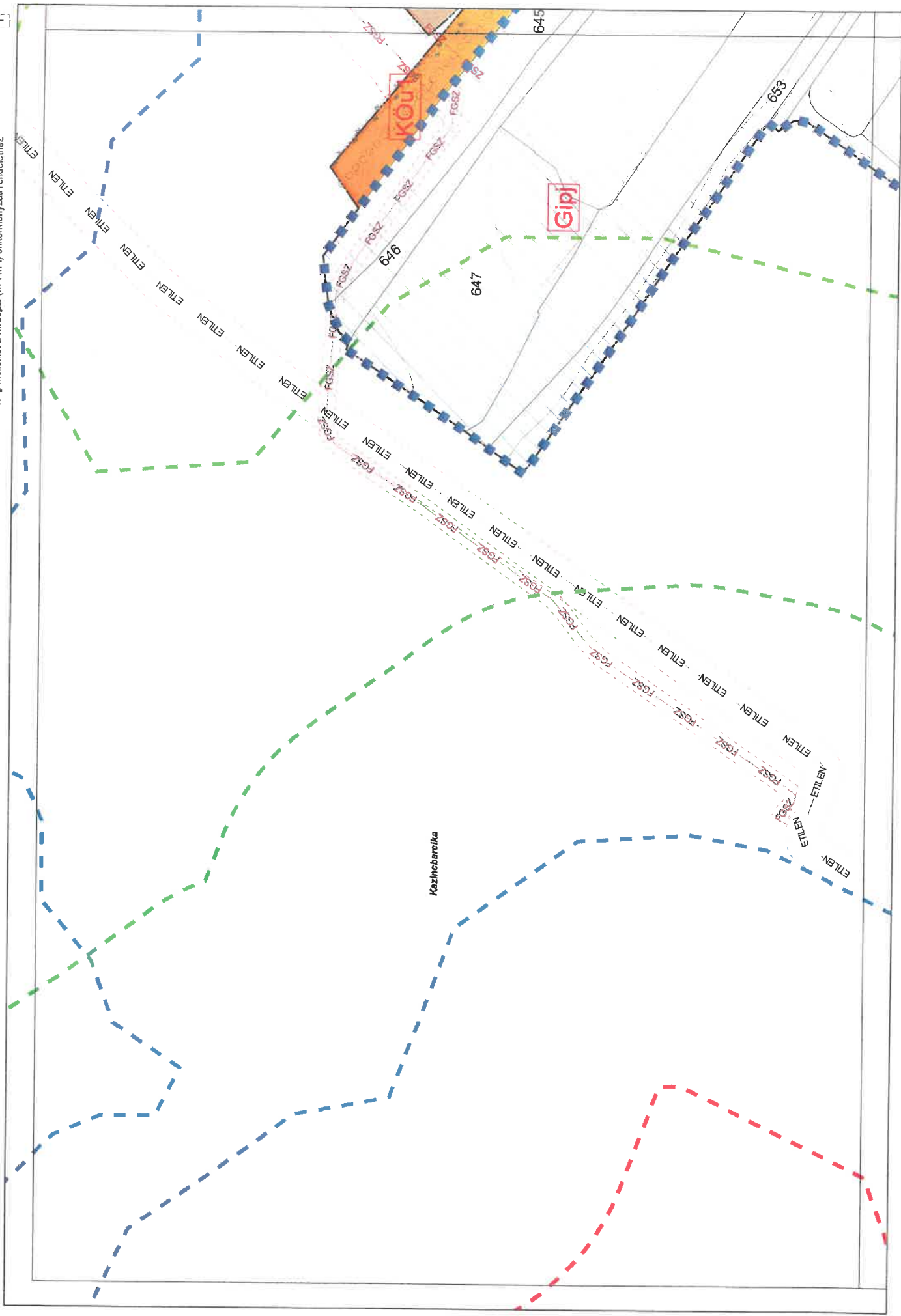


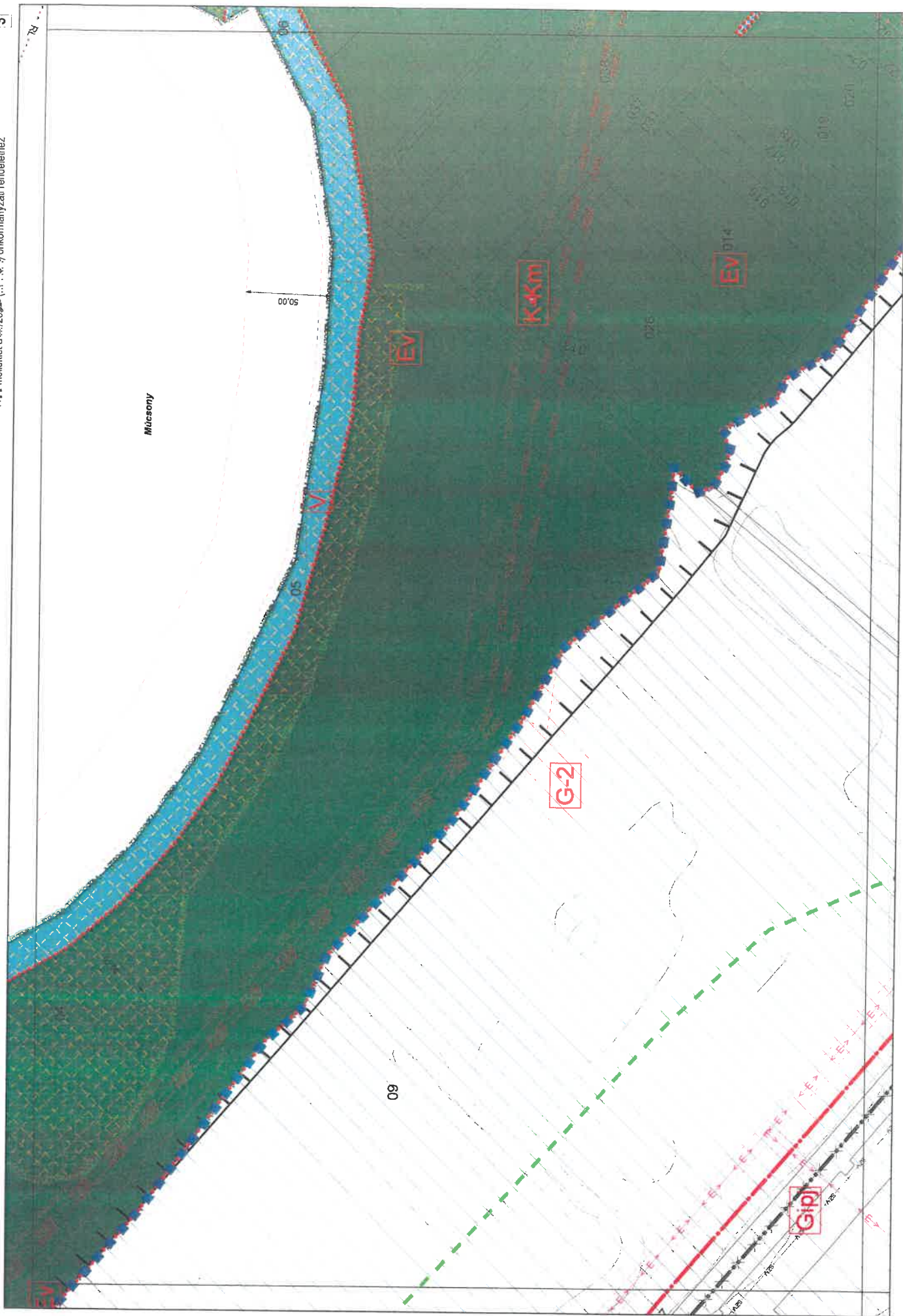
1.3. KÜLTERÜLETI SZELVÉNYHÁLÓ

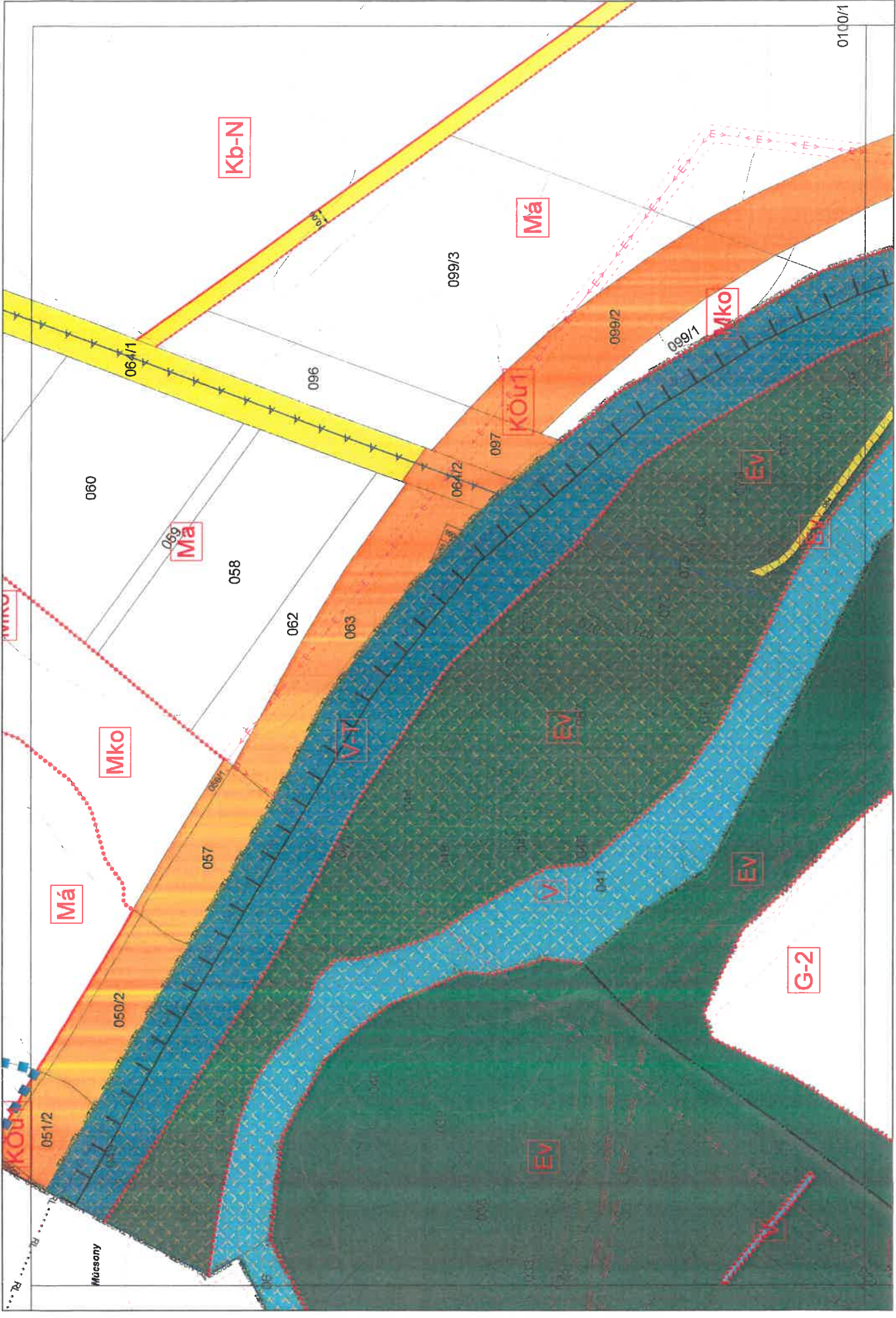
JELMAGYARÁZAT

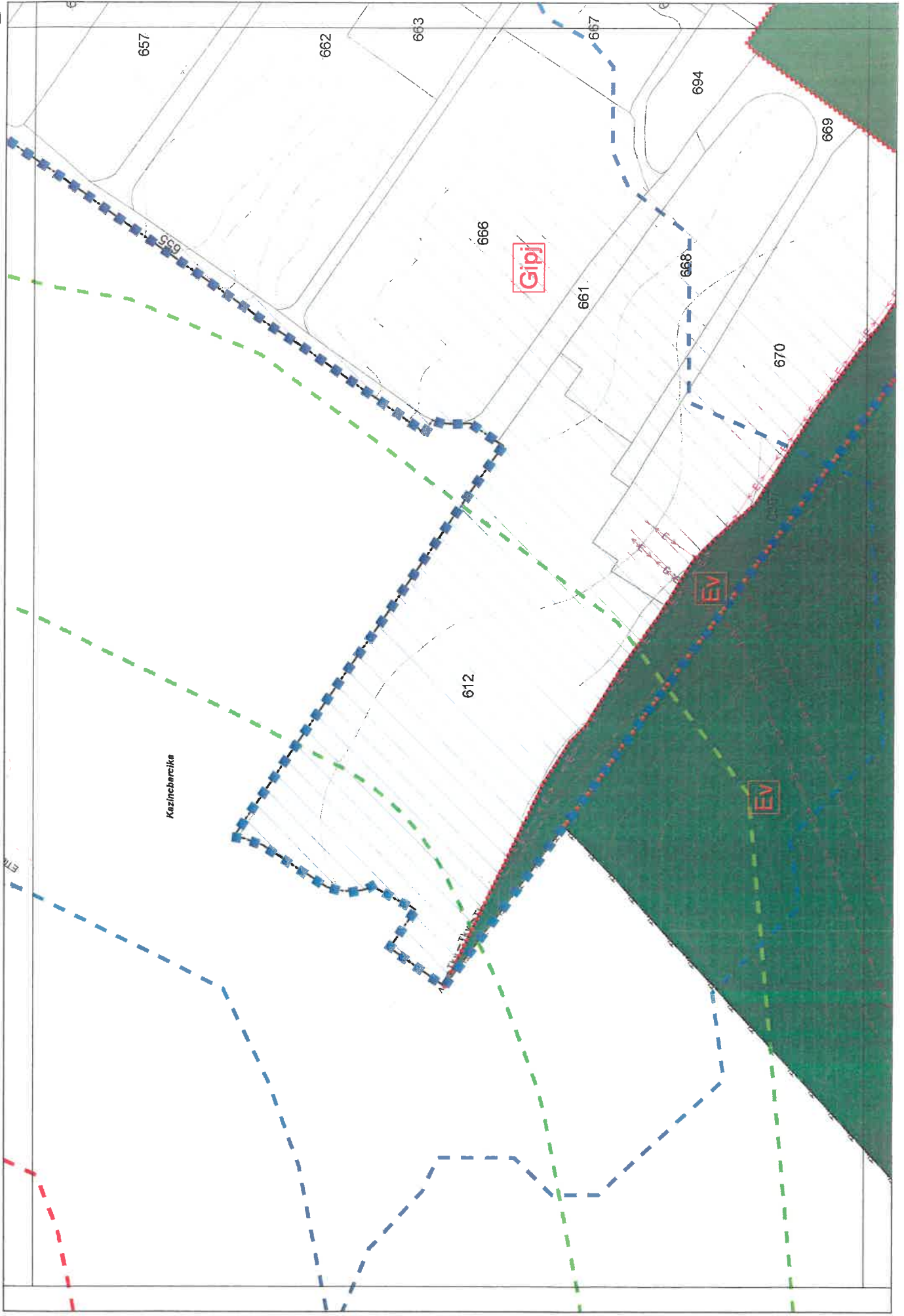


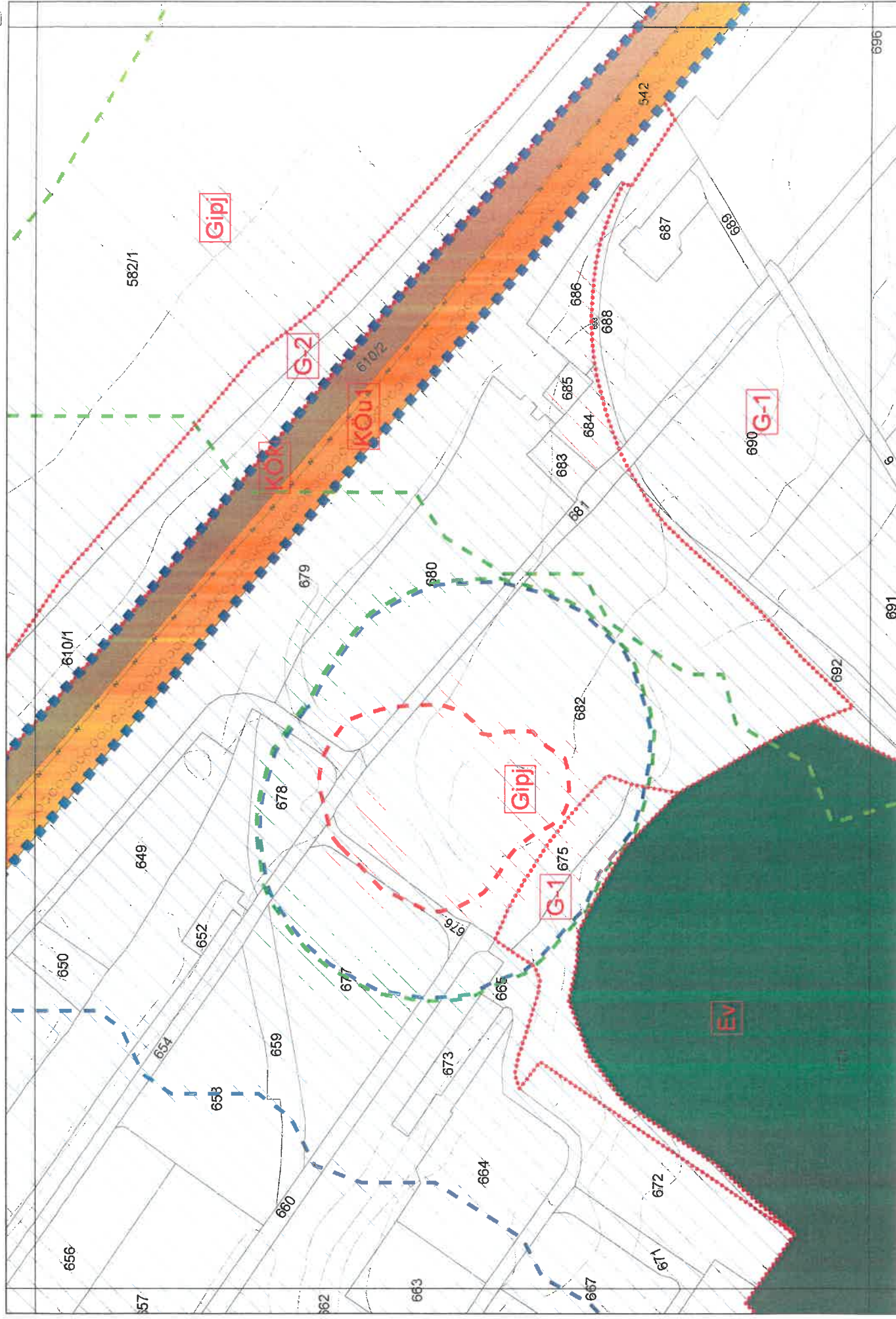
1.4. BELTERÜLETI SZABÁLYOZÁSI TERVLAPOK M=1:2000

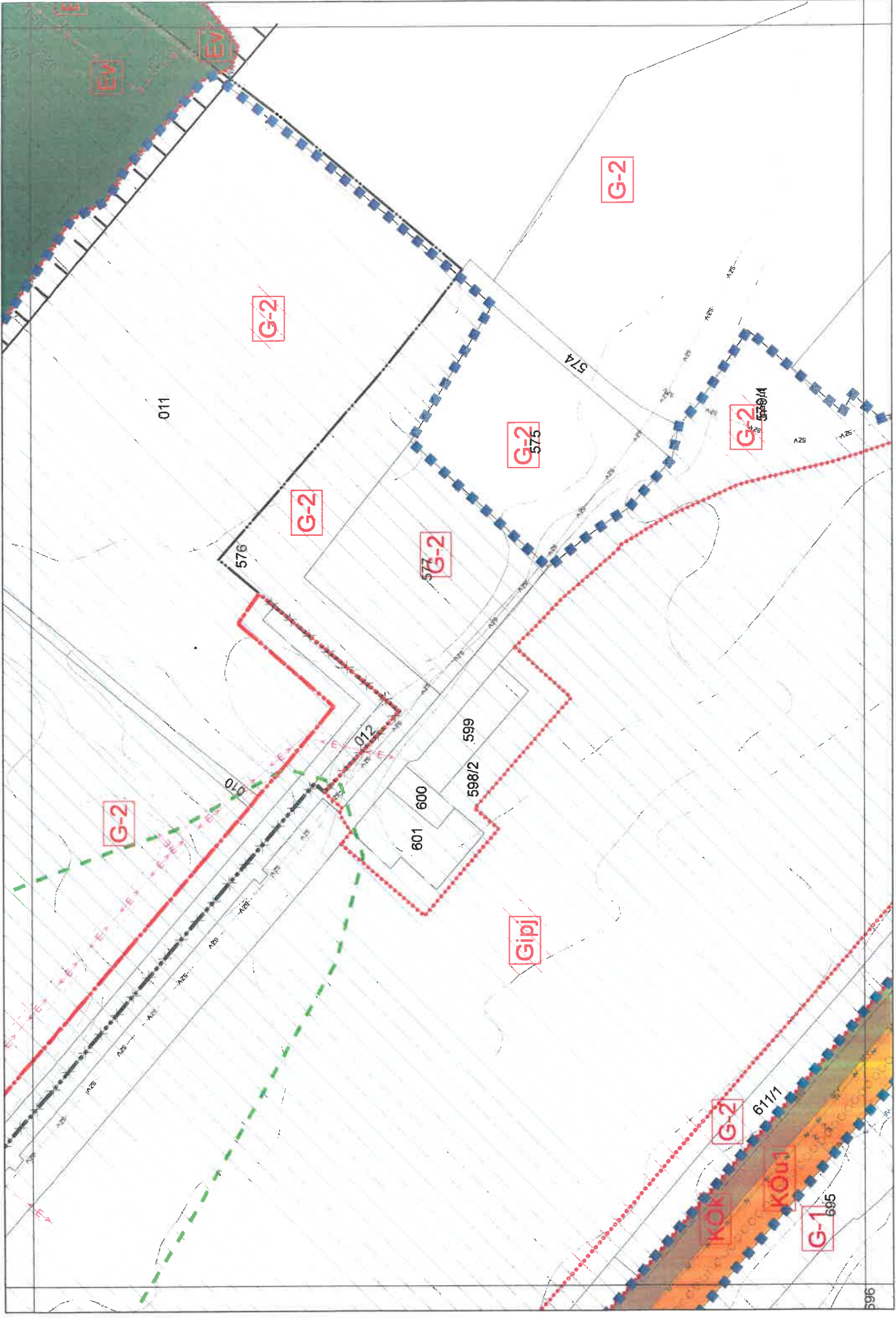


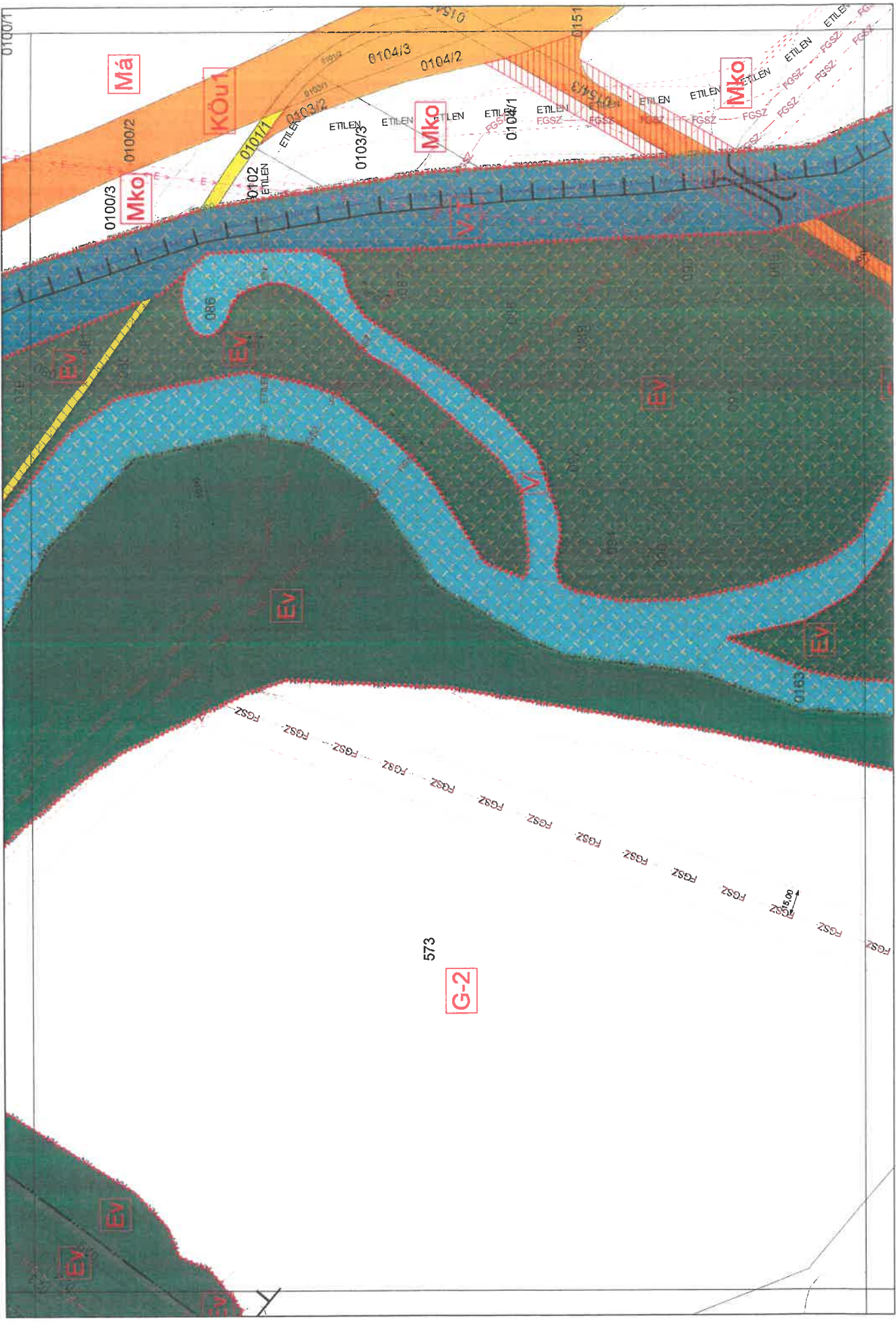












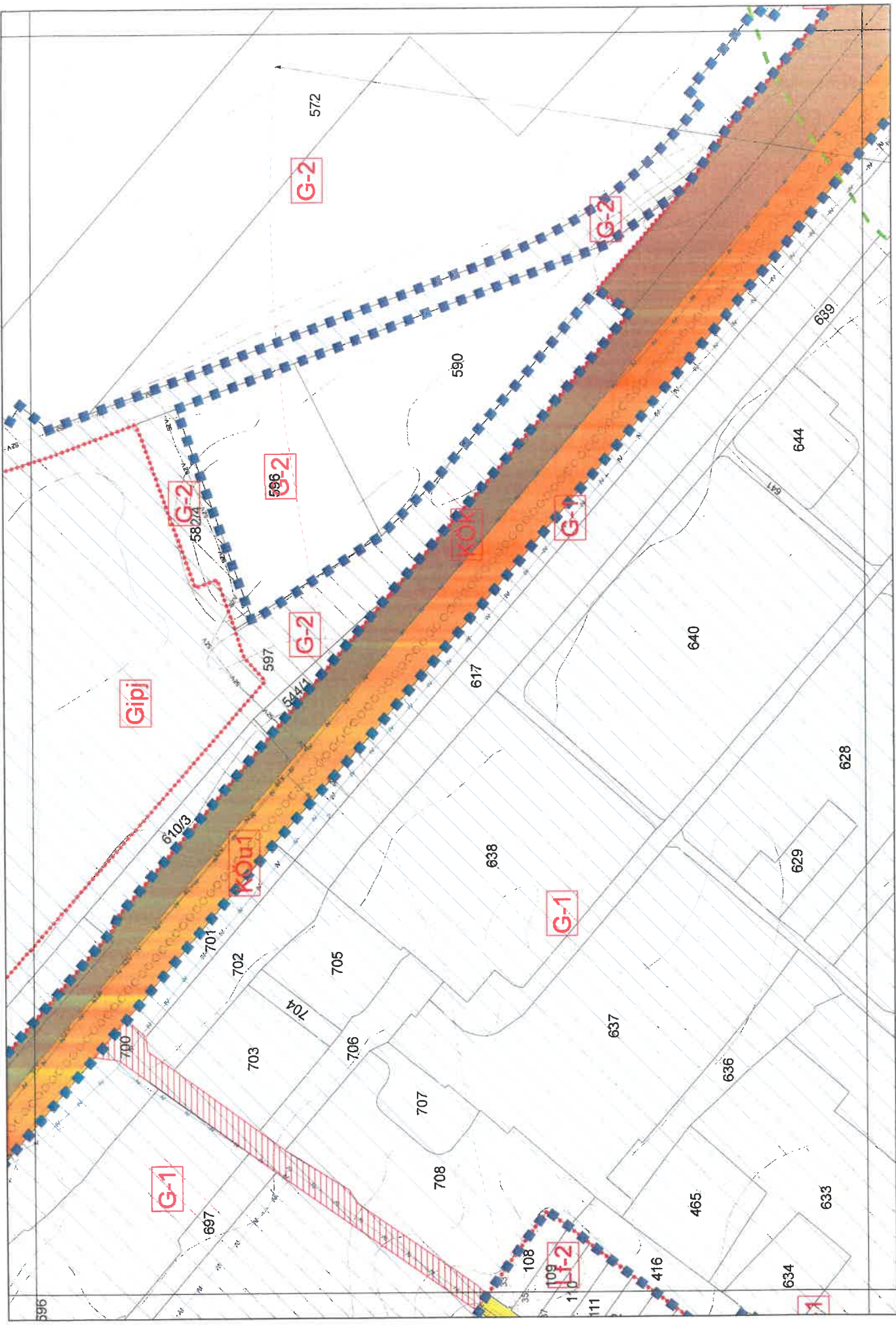


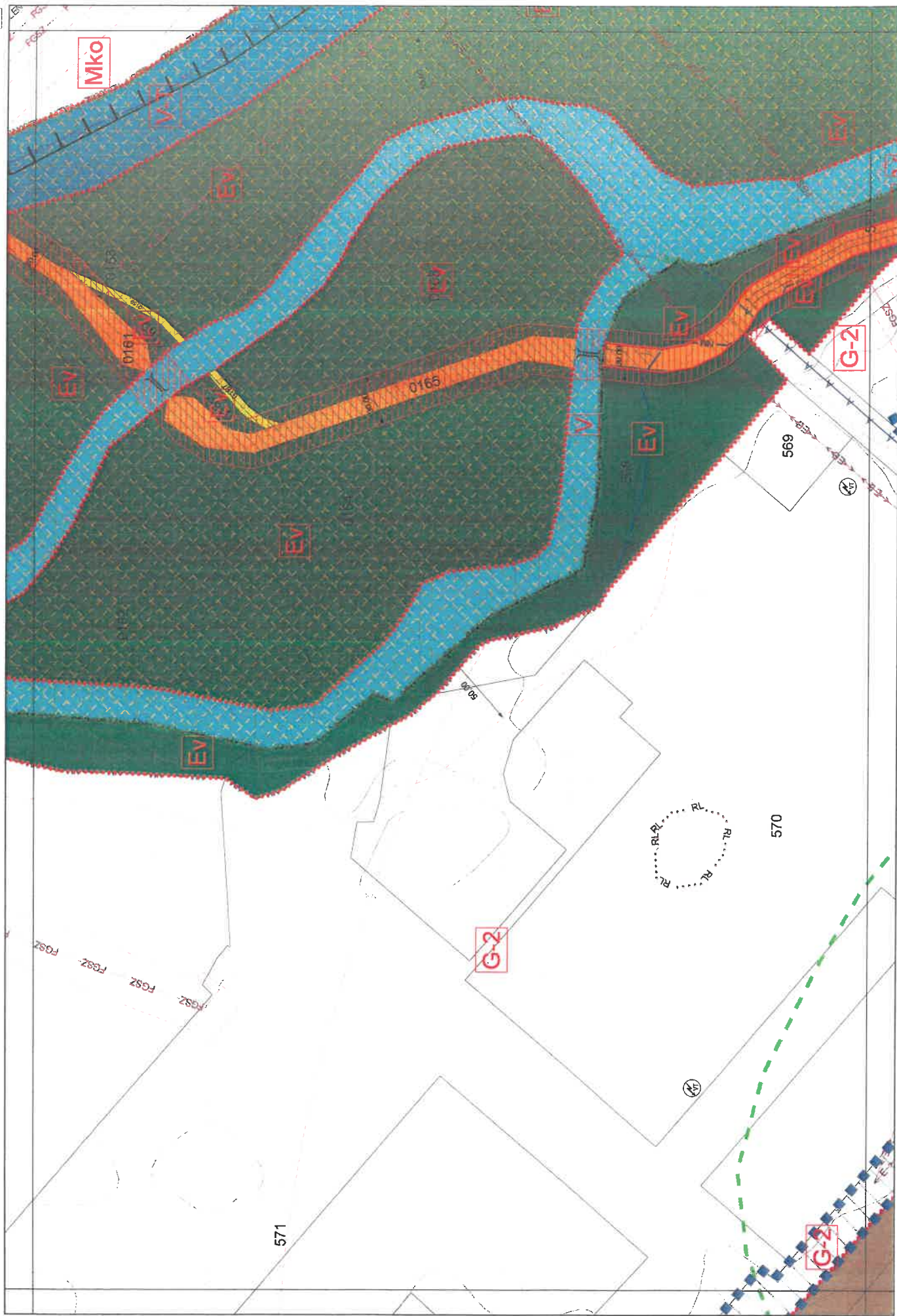
BELTERÜLETI SZABÁLYOZÁSI TERV

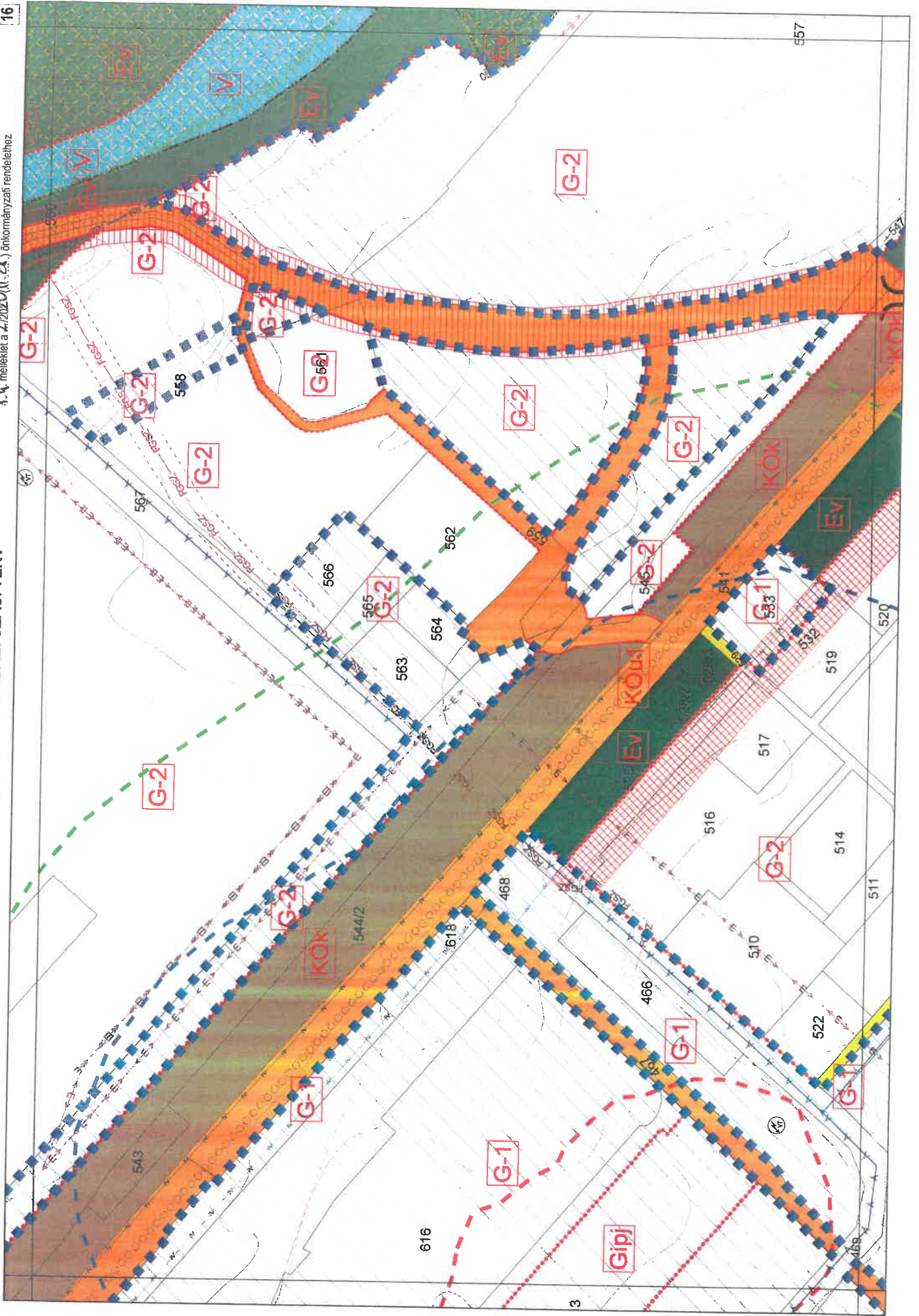
M = 1:2000

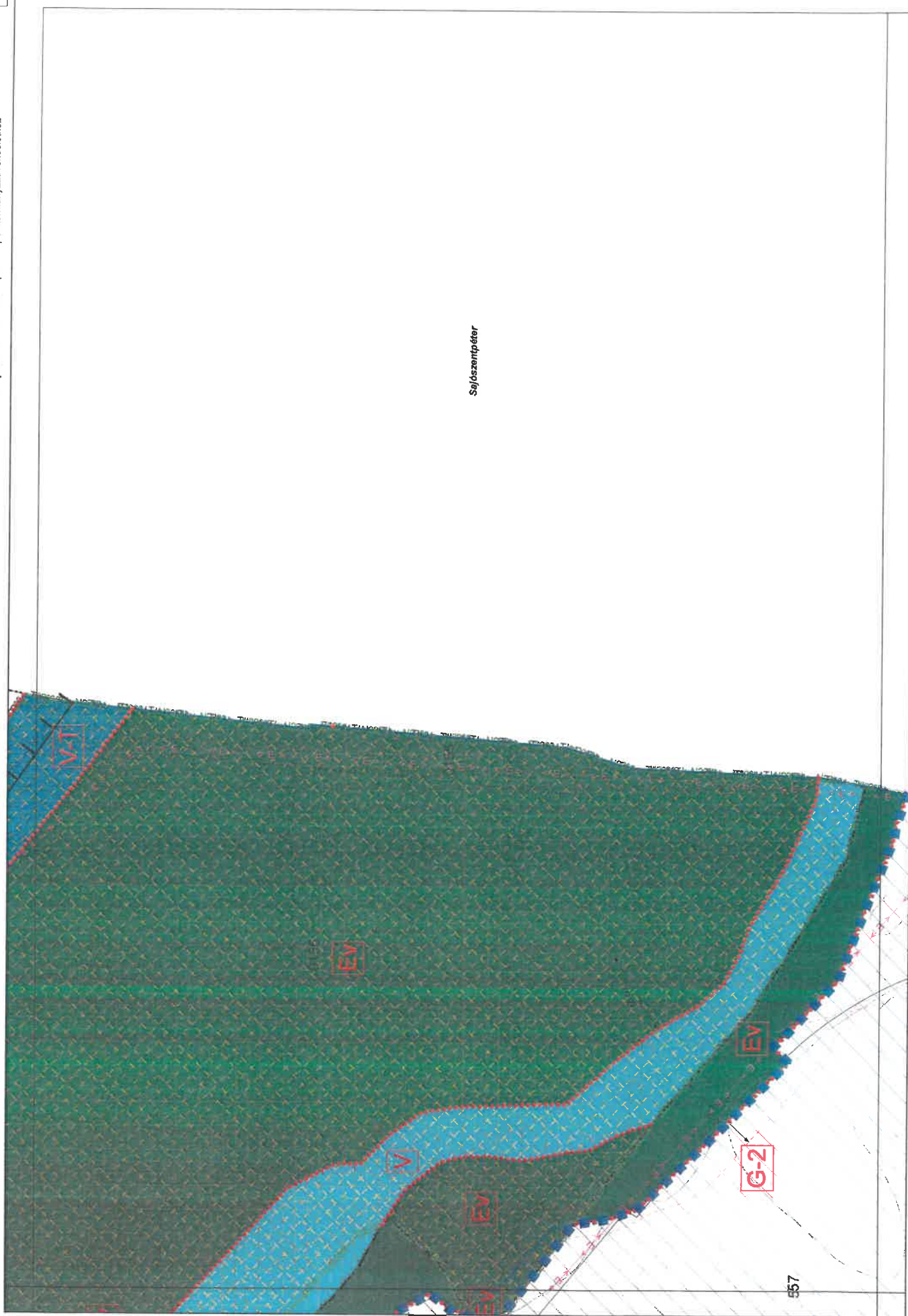
1. melléklet a 2/2008. (I. 23.) önkormányzati rendelethez

Készült az állami alapadatok felhasználásával



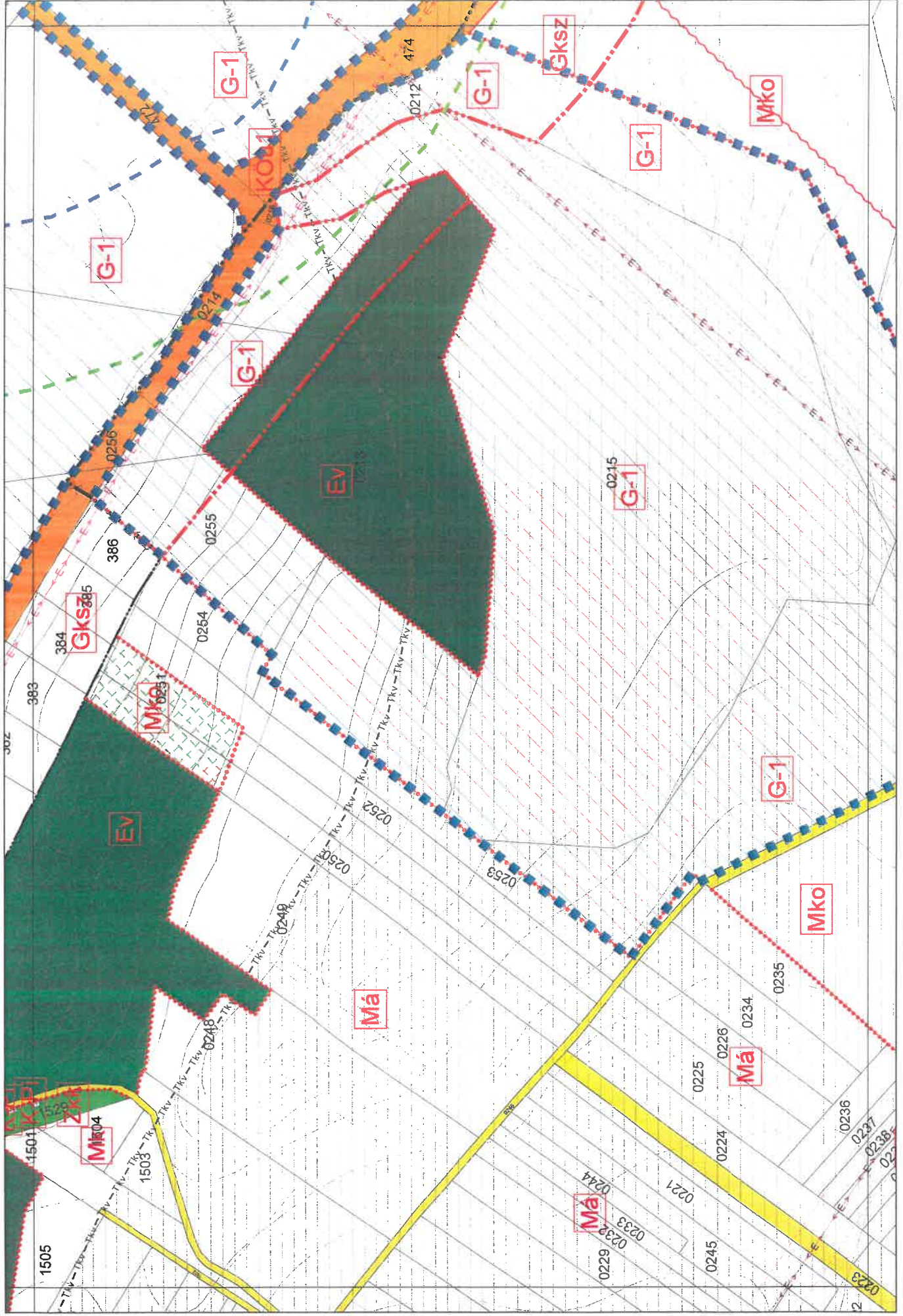


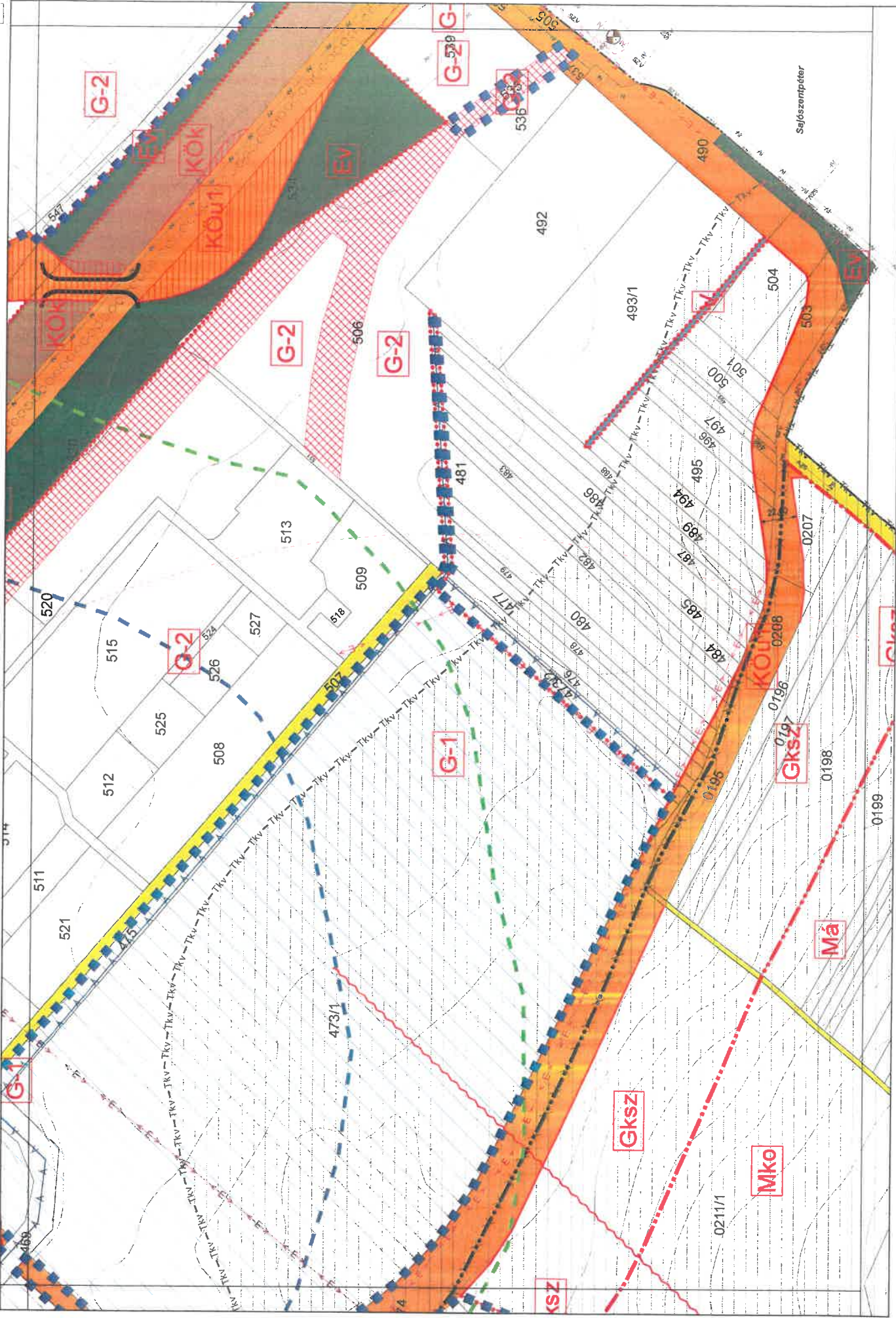


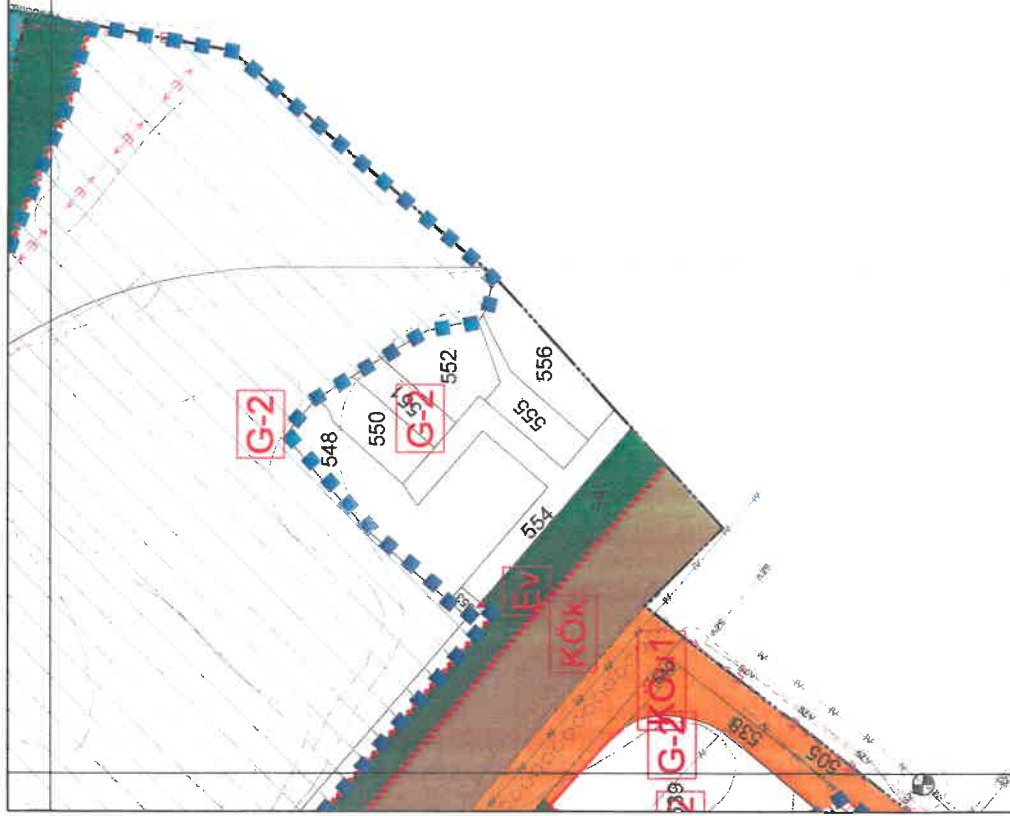


Sajószentpéter

57





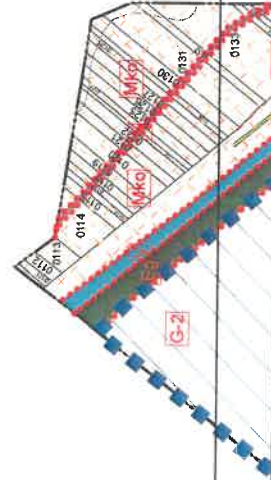


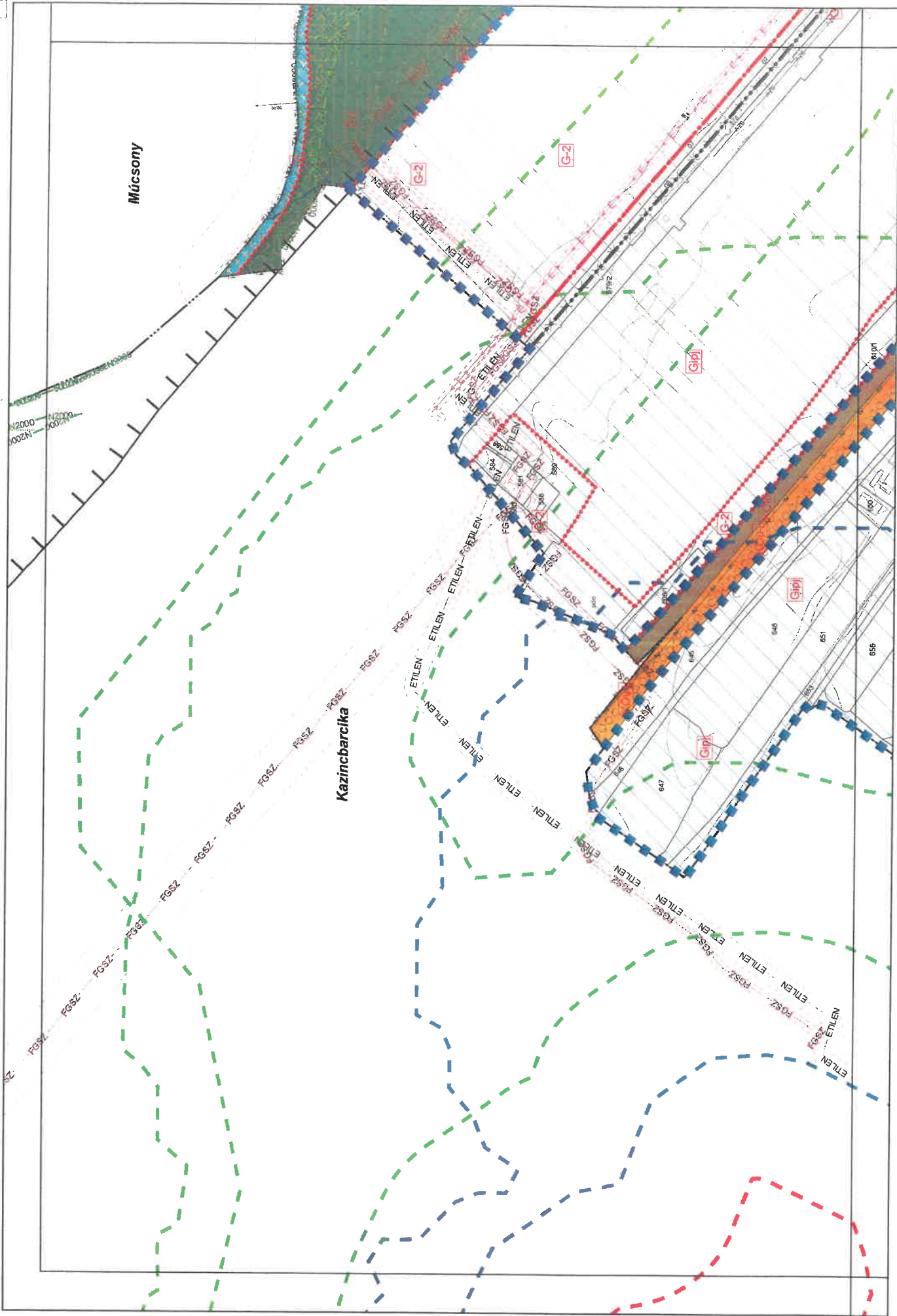
Sajószentpéter

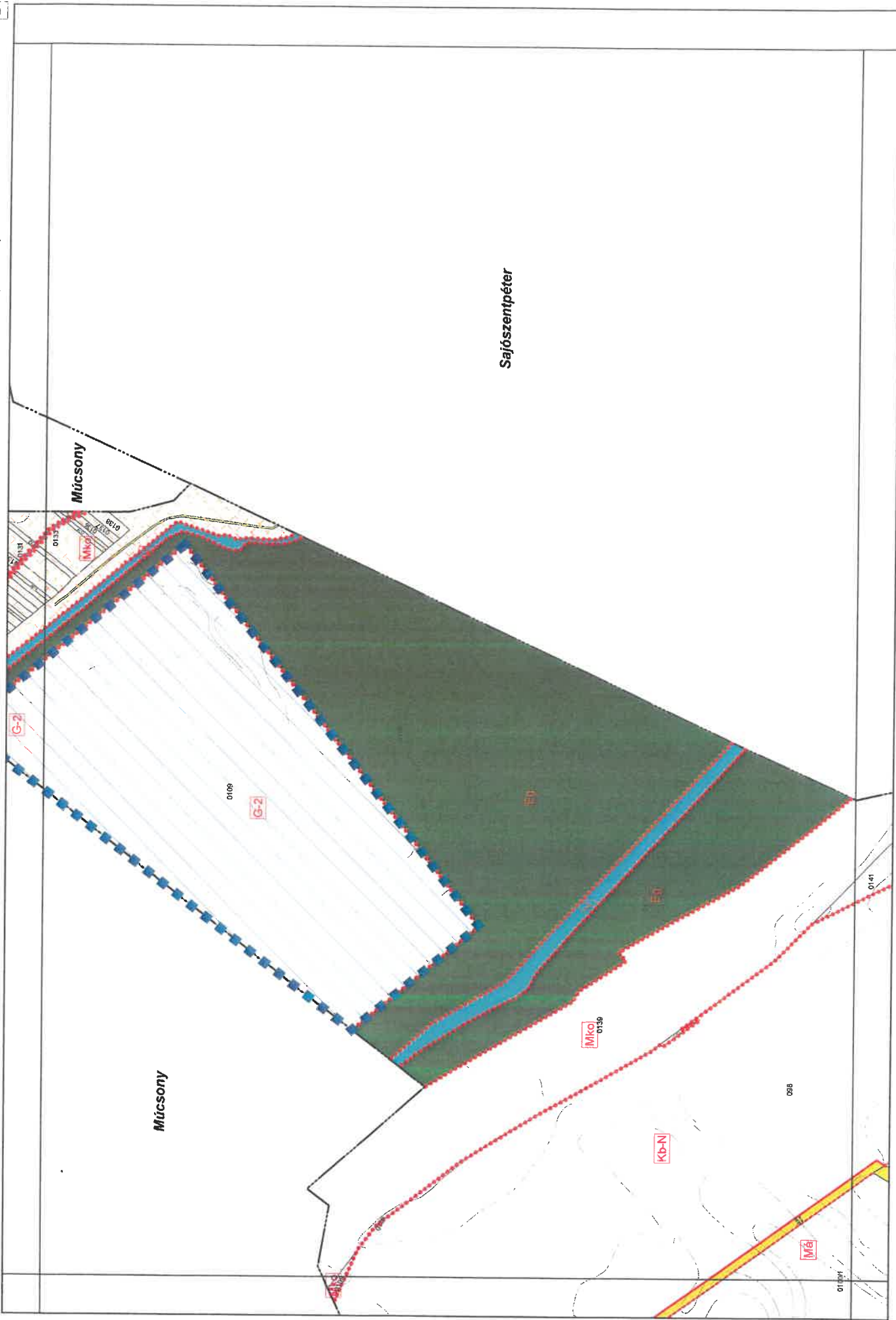
1.5. KÜLTERÜLETI SZABÁLYOZÁSI TERVLAPOK M=1:4000

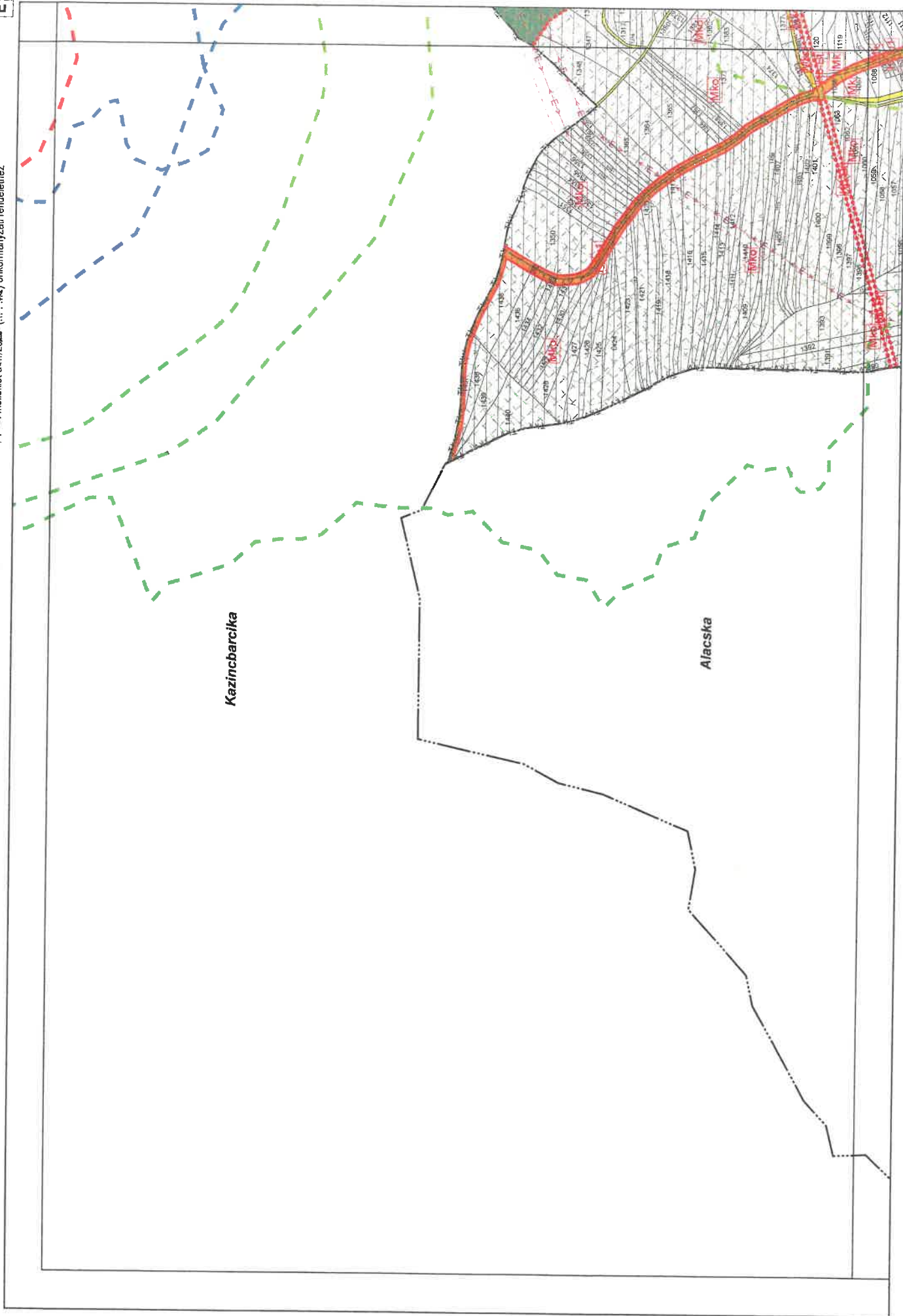
Múcsony

Sajószentpéter

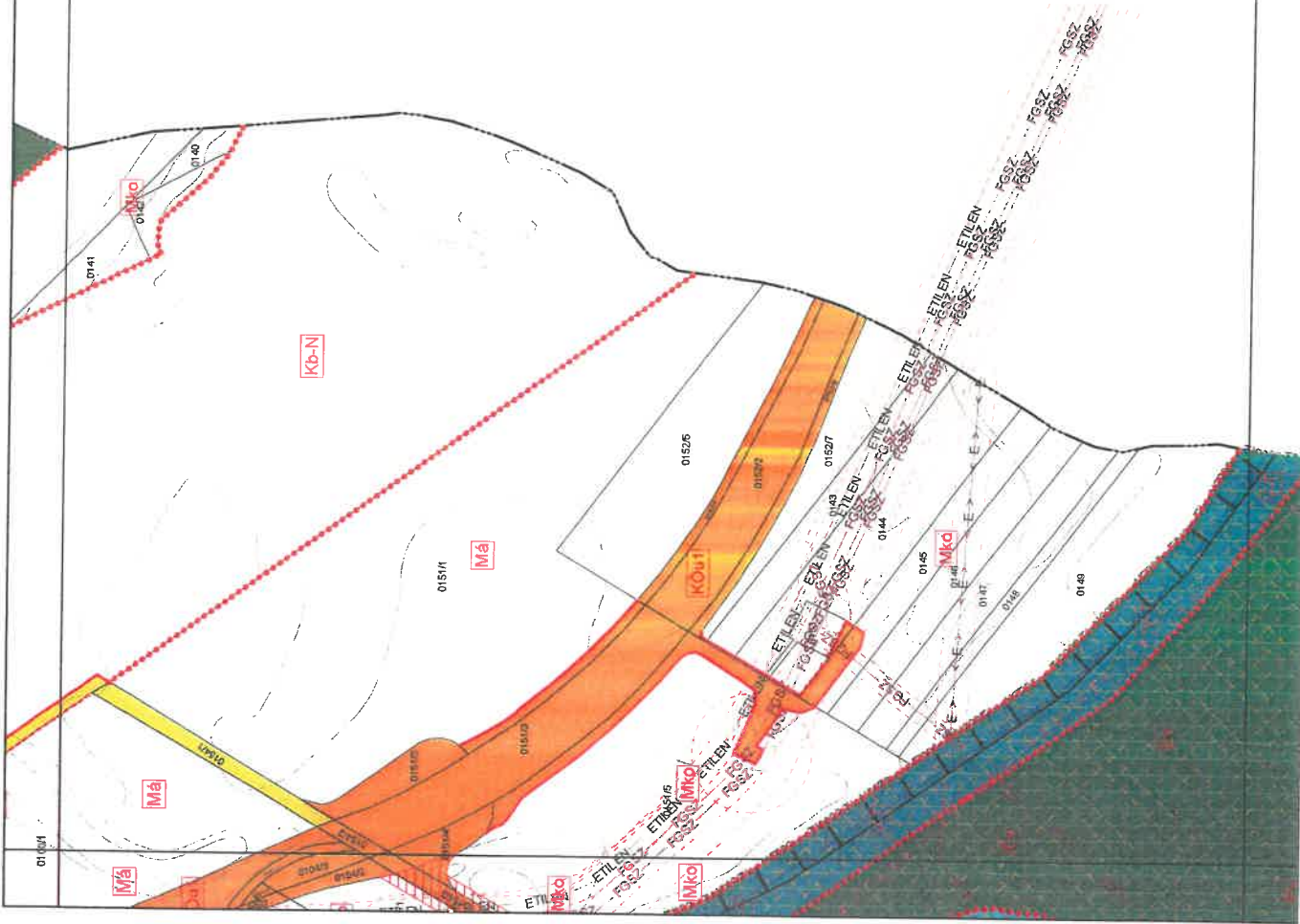










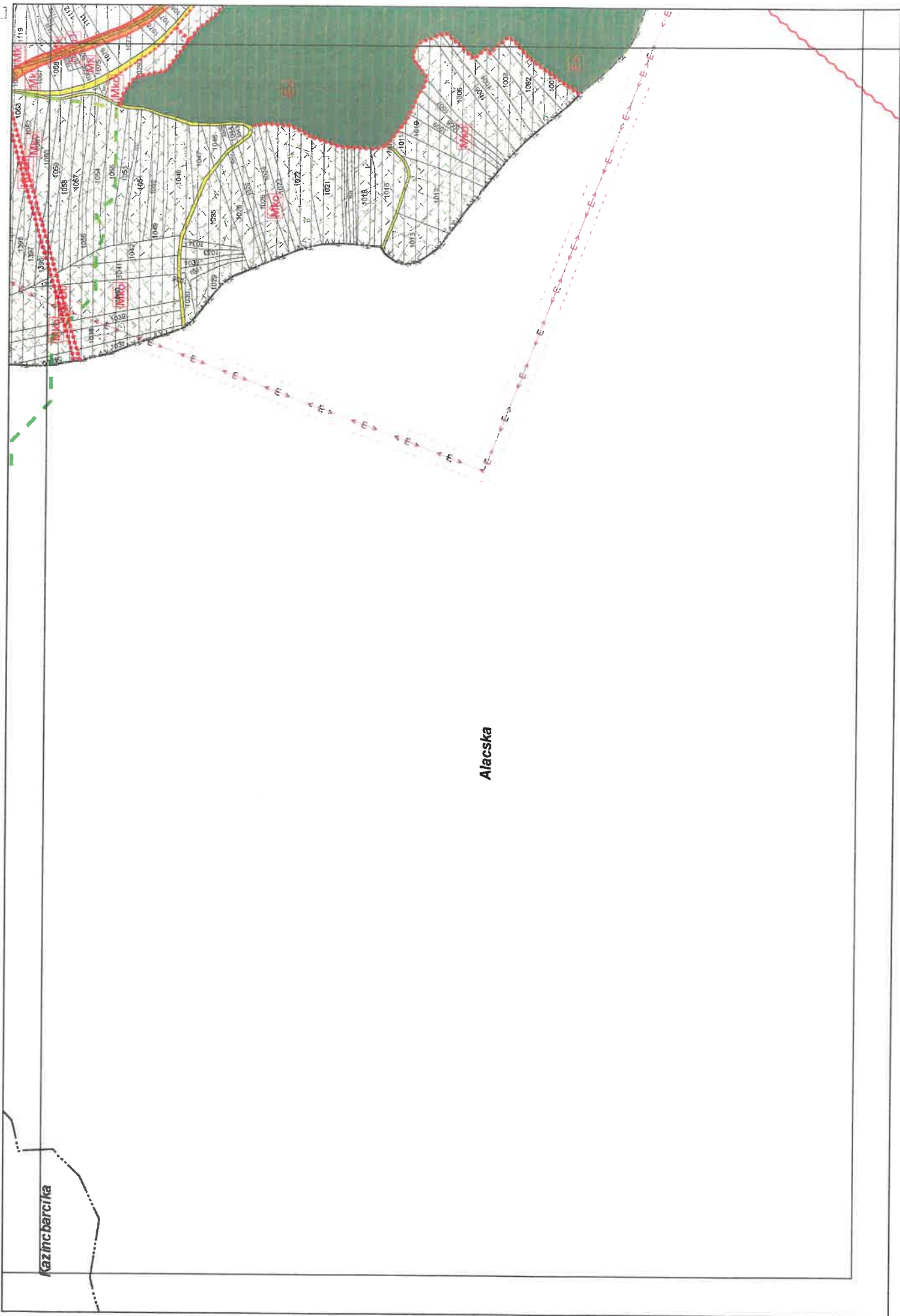


Készült az állami alapadatok felhasználásával

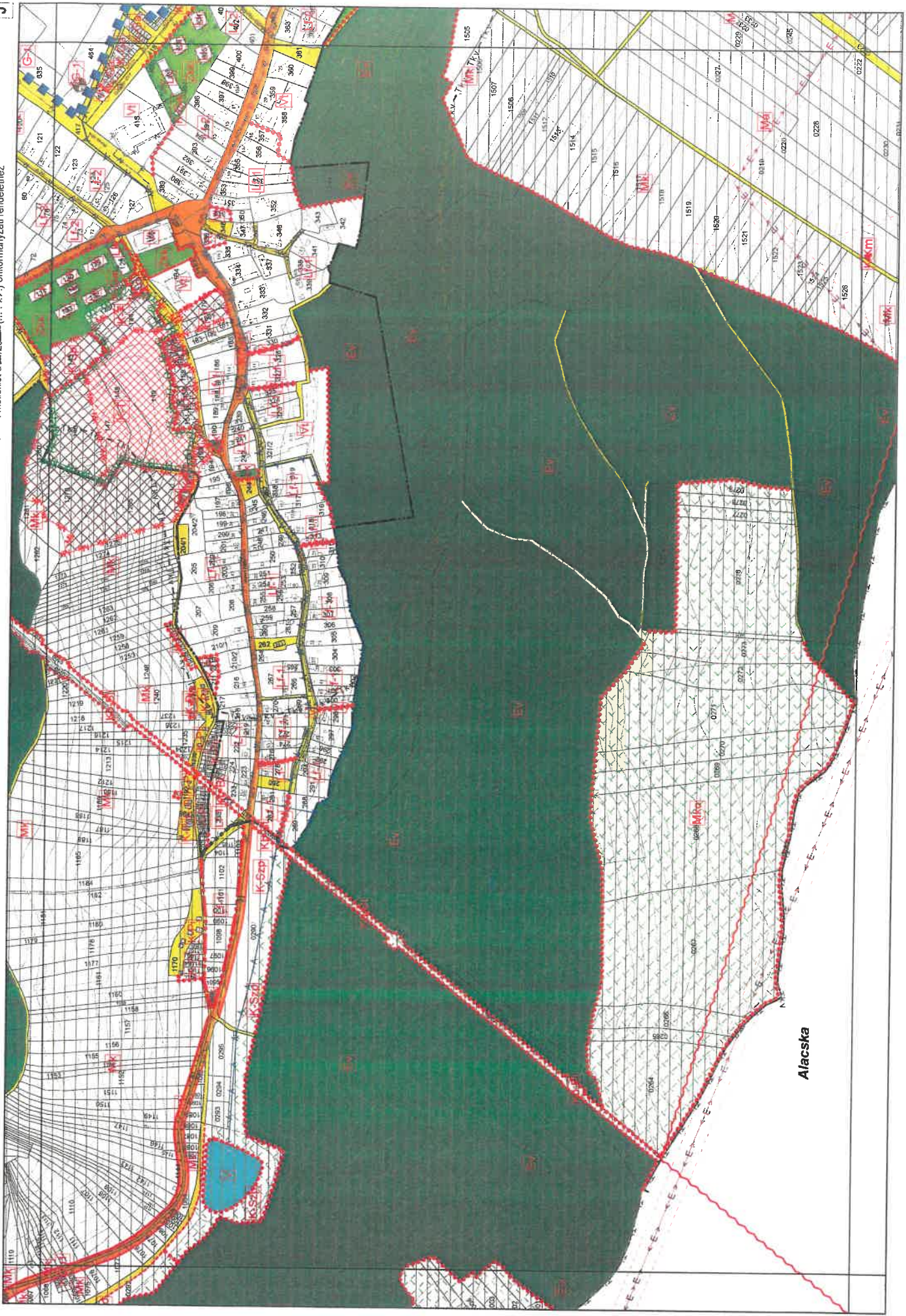
M = 1:4000

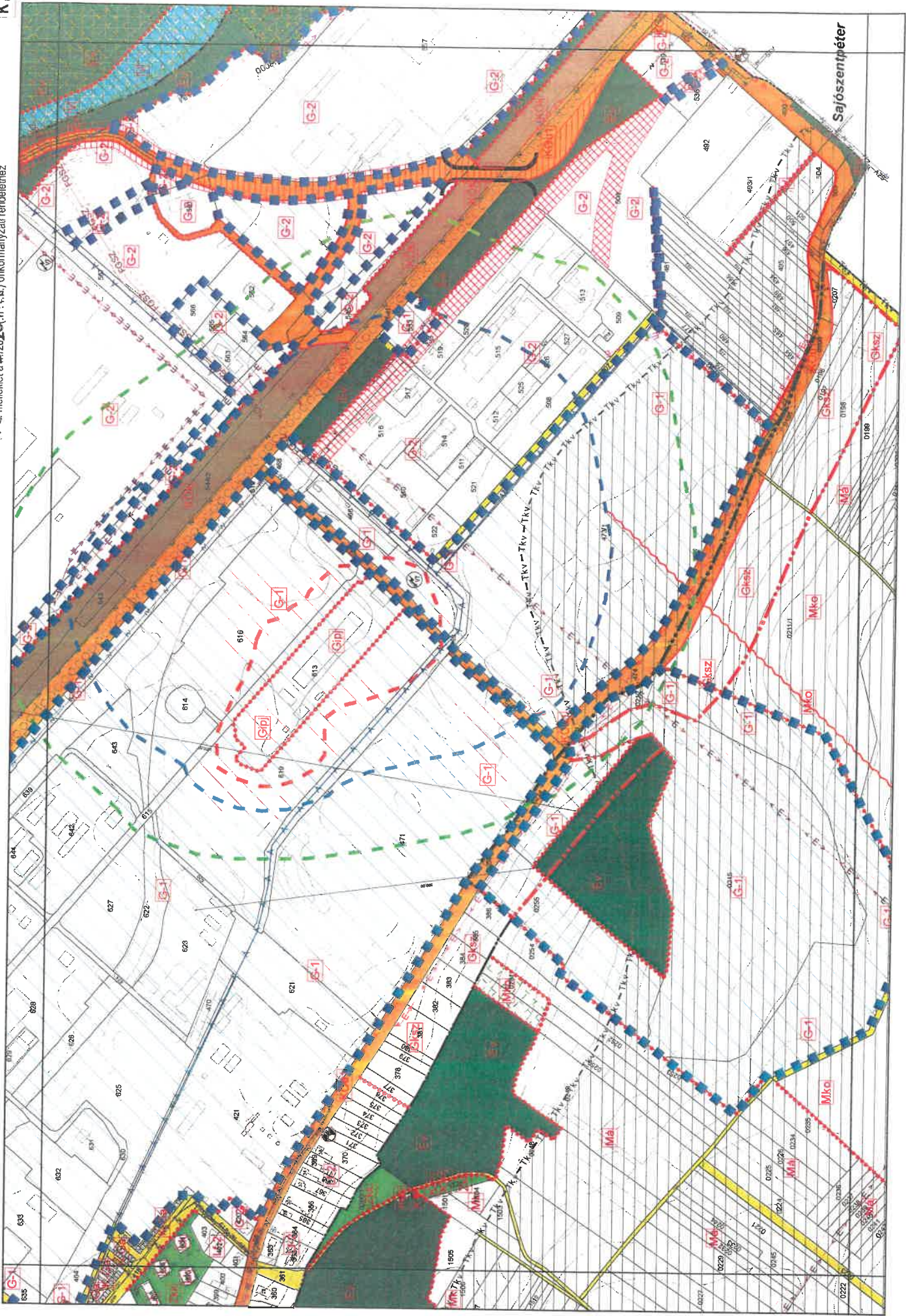
KÜLTERÜLETI SZABÁLYOZÁSI TERV

A.5. melléklet a 2020. (I. 28.) önkormányzati rendelethez

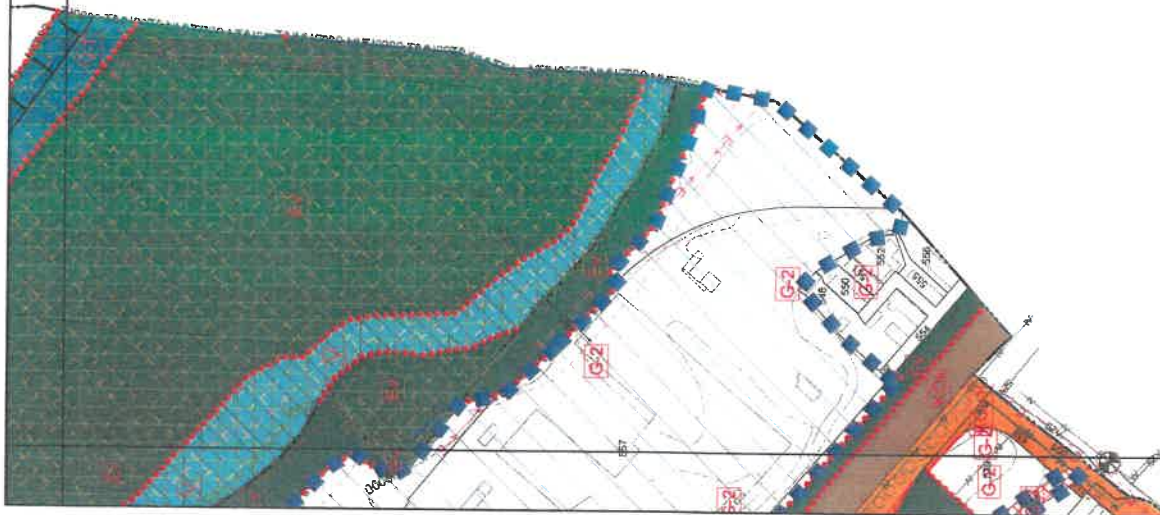


KÜLTÉRÜLETI SZABÁLYOZÁSI TERV

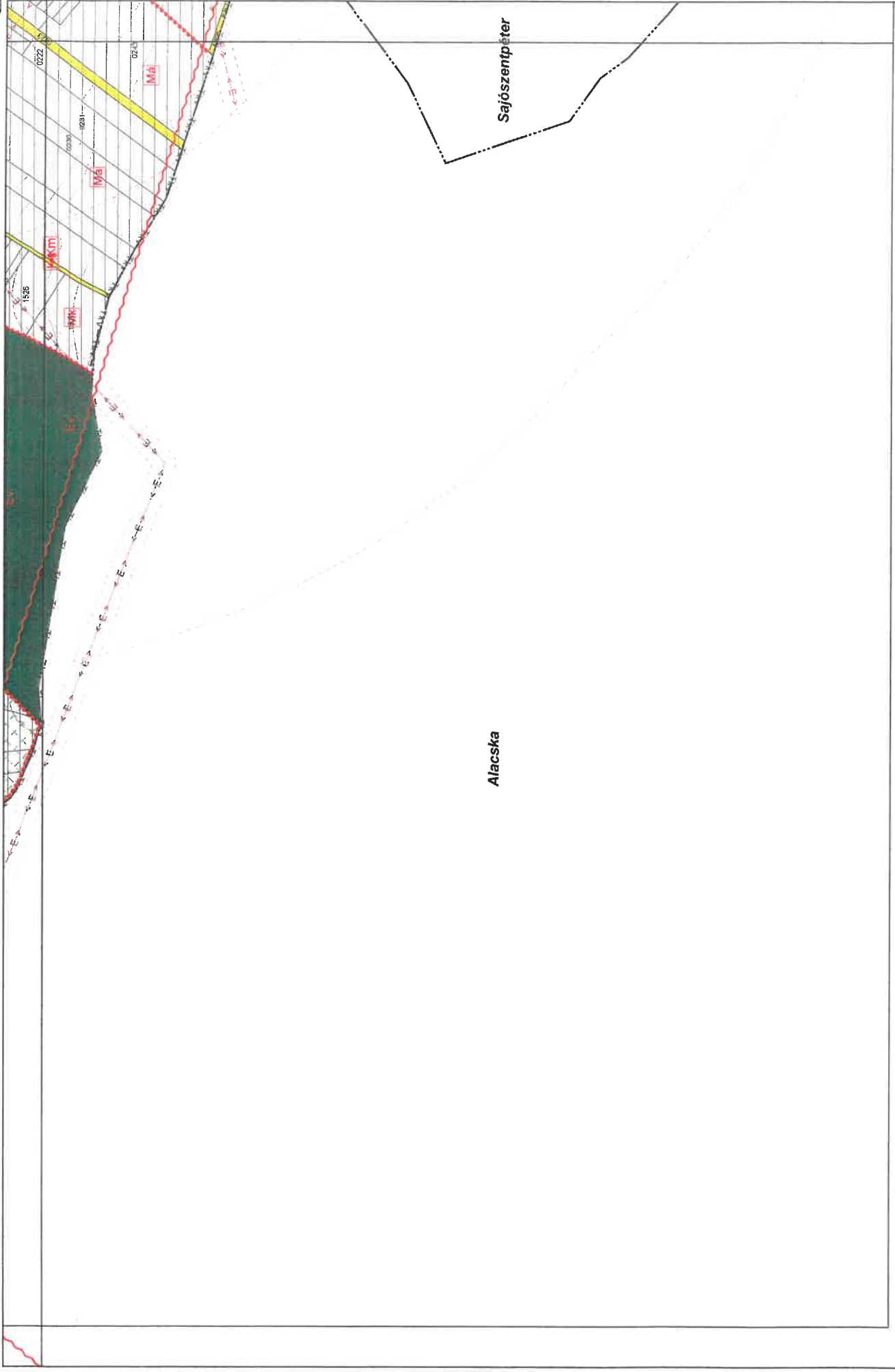




Sajószentpéter



Sajószentpéter



Készült az állami alapadatok felhasználásával

M = 1:4000

KÜLTÉRÜLETI SZABÁLYOZÁSI TERV

A.5. melléklet a 2/2011.(II.24.) önkormányzati rendelethez

N



Sejőszentpéter

Alacska