

Tárgy: Igazolás, Boldogkőújfalu
Előadó: Mazán Zsombor
Tel.: 1/345-6364
Ikt. szám: KSH/ADKI/2615/2016

I g a z o l á s

Boldogkőváraljai Közös Önkormányzat
Hivatal

Iktatás ideje: 2017. 02. 27.
Iktató szám: 1349 2017. év
Melléklet:
Előadó: Országh


Ezen igazolást a Központi Statisztikai Hivatal Népszámlálási főosztálya Boldogkőújfalu község kérésére adta ki.

A szegregációs adatok előállítására az EFOP 1.6.2-16, valamint az EFOP 2.4.1 azonosítószámú, „Szegregált élethelyzetek felszámolása komplex programokkal” című projektek adatigényeinek teljesítése céljából történt meg.

Igazoljuk, hogy a mellékelt táblák a megrendelő kérésének megfelelően a 2011-es népszámlálási adatállományból leválogatott adatokat tartalmazzák, a térképek a 2011. évi népszámlálás adatállománya alapján készültek el.

Budapest, 2017. február 15.




Kátainé Csincsák Éva
főosztályvezető helyettes

Boldogkőújfalu - Szegregátumok adatai

A szegregációs mutató (legfeljebb általános iskolai végzettséggel rendelkezők és rendszeres munkajövedelemmel nem rendelkezők aránya az aktív korúakon belül) értéke az érintett területen 50% feletti és a területen élő népesség száma eléri az 50 főt

Forrás: 2011. évi népszámlálás

Mutató megnevezése	Boldogkőújfalu összesen*	1. szegregátum (Dózsa György u. - Rákóczi Ferenc u. - Kiss István u. - Szabadság u. - belterület határa)
Lakónépesség száma	565	309
Lakónépességen belül 0-14 évesek aránya	32,2	38,8
Lakónépességen belül 15-59 évesek aránya	52,2	50,8
Lakónépességen belül 60-X évesek aránya	15,6	10,4
Legfeljebb általános iskolai végzettséggel rendelkezők aránya az aktív korúakon (15-59 évesek) belül	60,7	74,5
Felsőfokú végzettségűek a 25 éves és idősebb népesség arányában	2,2	1,4
Lakásállomány (db)	207	88
Alacsony komfort fokozatú lakások aránya	47,8	55,7
Rendszeres munkajövedelemmel nem rendelkezők aránya az aktív korúakon (15-59 évesek) belül	73,6	79,6
Legfeljebb általános iskolai végzettséggel rendelkezők és rendszeres munkajövedelemmel nem rendelkezők aránya az aktív korúakon belül	53,2	66,2
Foglalkoztatottak aránya a 15-64 éves népességen belül	25,6	19,5
Foglalkoztatott nélküli háztartások aránya	69,4	72,6
Állandó népesség száma – a mutató a település egészére állítható elő, szegregátumokra nem	579	
Alacsony presztízsű foglalkoztatási csoportokban foglalkoztatottak aránya	43,0	53,1
A gazdaságilag nem aktív népesség aránya a lakónépességen belül	79,1	82,5
Munkanélküliek aránya (munkanélküliségi ráta)	33,1	40,7
Tartós munkanélküliek aránya (legalább 360 napos munkanélküliek aránya)	16,1	24,1
A komfort nélküli, félkomfortos és szükséglakások aránya a lakott lakásokon belül	45,2	52,0
Egyszobás lakások aránya a lakott lakásokon belül	4,2	5,3

* Az oszlop tartalmazza a lakcím nélküli hajléktalanok (1 fő) adatait



Kovács Ádám

2017 FEBR 15

Boldogkőújfalu - Szegregációval veszélyeztetett területek adatai

A szegregációs mutató (legfeljebb általános iskolai végzettséggel rendelkezők és rendszeres munkajövedelemmel nem rendelkezők aránya az aktív korúakon belül) értéke az érintett területen 40% feletti és a területen élő népesség száma eléri az 50 főt

Forrás: 2011. évi népszámlálás

Mutató megnevezése	Boldogkőújfalu összesen*	1. veszélyeztetett terület (Dózsa György u. - Vasvári Pál u. - Kiss István u. - Szabadság u. - névtelen u. - belterület határa)
Lakónépesség száma	565	450
Lakónépességen belül 0-14 évesek aránya	32,2	34,2
Lakónépességen belül 15-59 évesek aránya	52,2	51,3
Lakónépességen belül 60-X évesek aránya	15,6	14,4
Legfeljebb általános iskolai végzettséggel rendelkezők aránya az aktív korúakon (15-59 évesek) belül	60,7	67,5
Felsőfokú végzettségűek a 25 éves és idősebb népesség arányában	2,2	1,7
Lakásállomány (db)	207	154
Alacsony komfort fokozatú lakások aránya	47,8	49,4
Rendszeres munkajövedelemmel nem rendelkezők aránya az aktív korúakon (15-59 évesek) belül	73,6	76,2
Legfeljebb általános iskolai végzettséggel rendelkezők és rendszeres munkajövedelemmel nem rendelkezők aránya az aktív korúakon belül	53,2	58,9
Foglalkoztatottak aránya a 15-64 éves népességen belül	25,6	23,0
Foglalkoztatott nélküli háztartások aránya	69,4	71,6
Állandó népesség száma – a mutató a település egészére állítható elő, szegregátumokra nem	579	
Alacsony presztízsű foglalkoztatási csoportokban foglalkoztatottak aránya	43,0	48,2
A gazdaságilag nem aktív népesség aránya a lakónépességen belül	79,1	81,6
Munkanélküliek aránya (munkanélküliségi ráta)	33,1	32,5
Tartós munkanélküliek aránya (legalább 360 napos munkanélküliek aránya)	16,1	19,3
A komfort nélküli, félkomfortos és szükséglakások aránya a lakott lakásokon belül	45,2	46,9
Egyszobás lakások aránya a lakott lakásokon belül	4,2	3,9

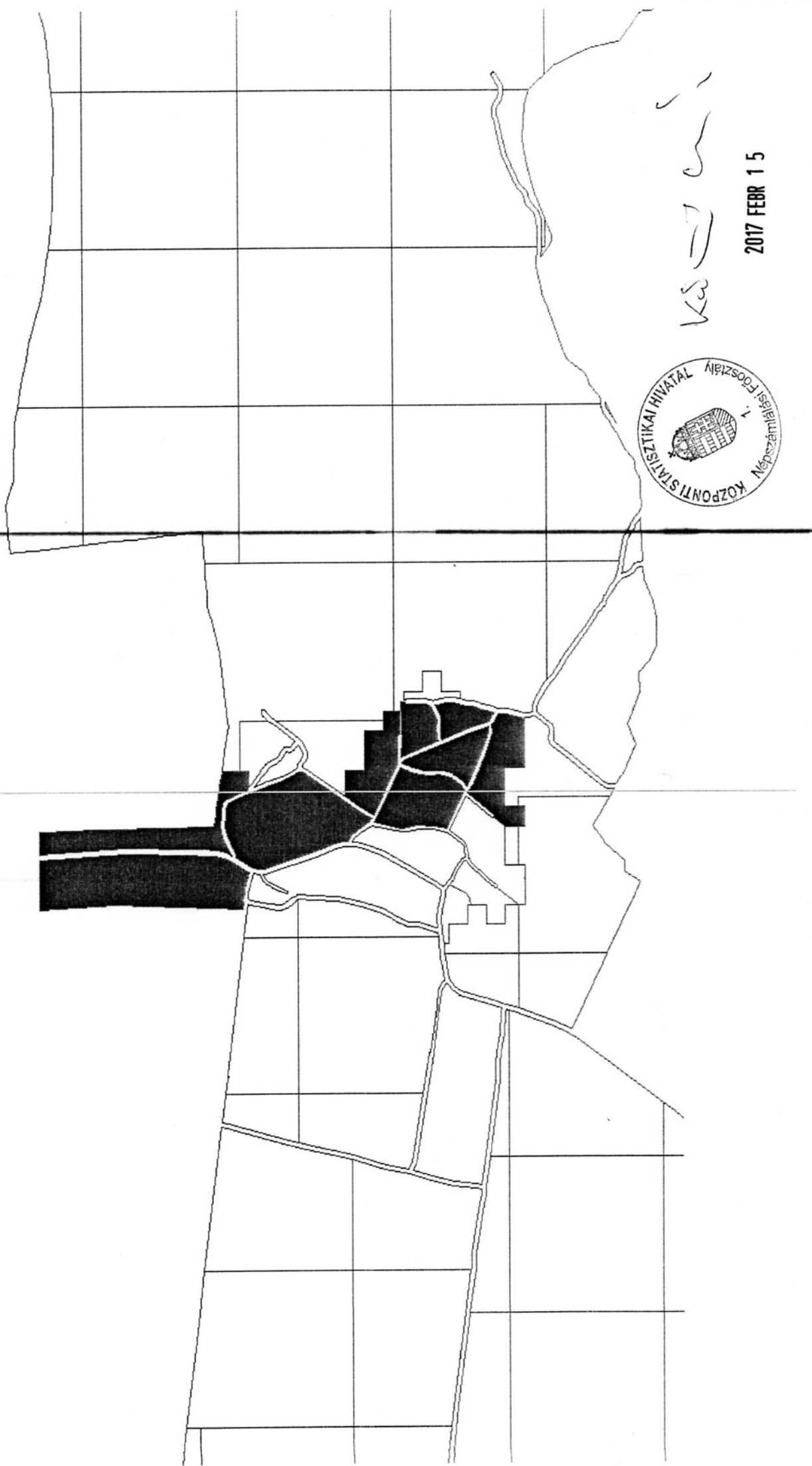
* Az oszlop tartalmazza a lakcím nélküli hajléktalanok (1 fő) adatait



Kati a

2017 FEBR 15

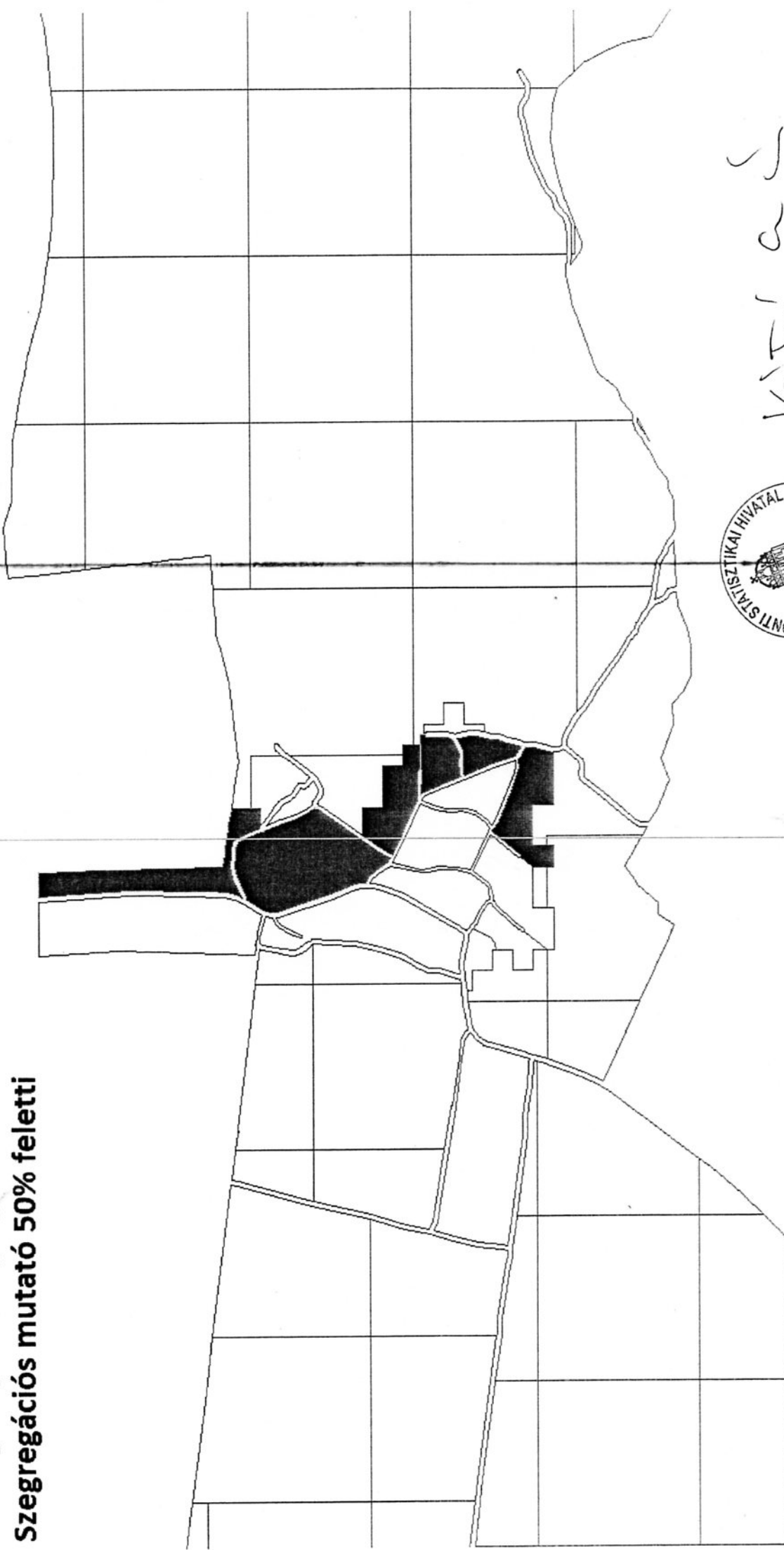
**Boldogkőújfalu veszélyeztetett terület 1.
Szegregációs mutató 40% feletti**



Kálmán

2017 FEBR 15

**Boldogkőújfalu szegregátum 1.
Szegregációs mutató 50% feletti**

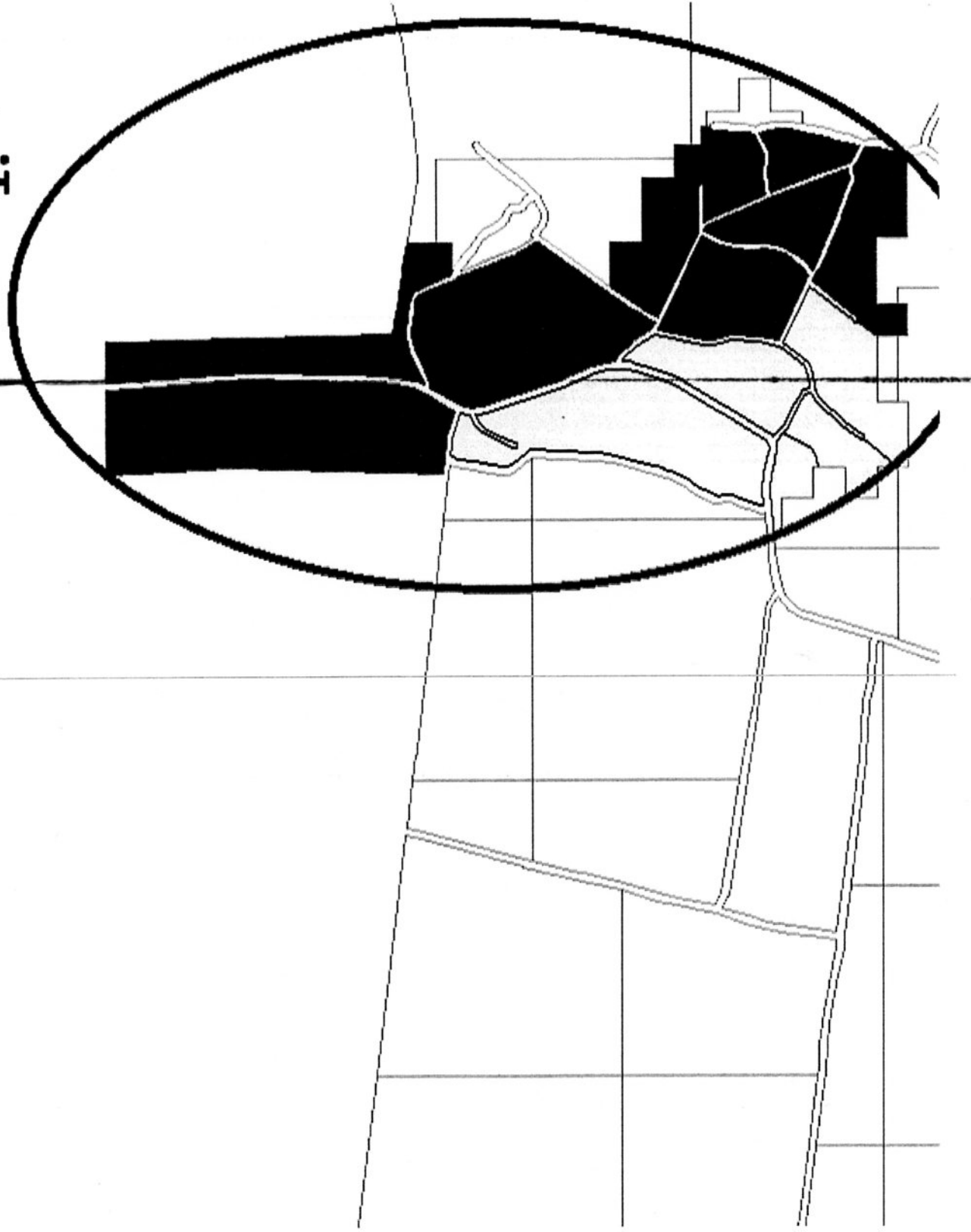


Kálmán

2017 FEBR 15

Boldogkőújfalusi szegregátum áttekintő Szegregációs mutató 40% feletti

1.



Vad
Ca
2017 FEBR 15

Boldogkőújfalu szegregátum áttekintő

Szegregációs mutató 50% feletti

1.



K. G. I.
A. G. I.

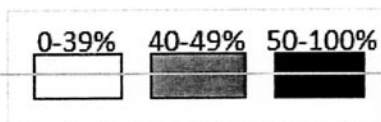
2017 FEBR 15

Tisztelt Partnerünk!

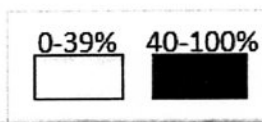
Adatkérésük részeként a 2011-es népszámlálás adatai alapján elvégeztük a településen található szegregátumok lehatárolását. A lehatárolás a 314/2012-es Kormányrendelet 10. mellékletében meghatározott szegregációs mutató alapján történt. A szegregációs mutató a 2011-es népszámlálási adatokból állítható elő. A 314/2012-es Kormányrendeletben foglaltak szerint azon területek tekinthetők szegregátumnak, ahol a legfeljebb általános iskolai végzettséggel rendelkezők és a rendszeres munkajövedelemmel nem rendelkezők aránya az aktív korúakon (15–59 év) belül eléri, illetve meghaladja az adott településtípusokra vonatkozó határértéket.

Munkájuk megkönnyítésére megküldünk Önöknek két áttekintő kartogramot, amely jelzi, hogy a településen belül mely területek felelnek meg a szegregátum és a szegregációval veszélyeztetett terület kritériumának.

Az egyik áttekintő kartogramon a szegregációs mutató 50%, illetve afeletti értéket vesz fel. Ez a térkép azt is mutatja, hogy melyek azok a területek, ahol a szegregációs mutató 40–49%, az ilyen területek szegregáció szempontjából veszélyeztetett területnek számítanak. (Jelmagyarázat: a szegregációs mutató térképen jelzett értékeit a következő színek jelölik: 0–39% = szürke, 40–49% = világoszöld, 50–100% = sötétzöld)



A másik áttekintő kartogram a szegregációs mutató 40%-os határértéke mellett együttesen mutatja a szegregátumokat és a szegregációval veszélyeztetett területeket. (Jelmagyarázat: a szegregációs mutató térképen jelzett értékeit a következő színek jelölik: 0–39% = szürke, 40–100% = lila)



A térképek a település belterületén található szegregátumokat jelenítik meg. A külterületen található szegregátumokat térképen nem tudjuk ábrázolni.

A térképek olyan területeket is megjelenítenek, amelyek eleget tesznek ugyan a szegregációs mutató kritériumának, de alacsony népességszámuk, vagy intézeti háztartásban élők (pl.: kollégium, idősek otthona, hajléktalanszálló) miatt mégsem tekinthetők valódi szegregátumoknak.

A megküldött térképeken bekarikáztuk azokat a területeket, amelyeken a magánháztartásokban élők száma meghaladja az 50 főt. Ezen területekről szegregátumként kartogramot készítettünk, így remélhetőleg hatékony segítséget tudunk nyújtani Önöknek a szegregációs területek pontos beazonosításához.

Üdvözlettel

Központi Statisztikai Hivatal
Népszámlálási főosztály