

A 1/2018. (I.22.) számú önkormányzati rendelet

2. függelék

Országos védelemmel érintett épített emlékek adatlapja

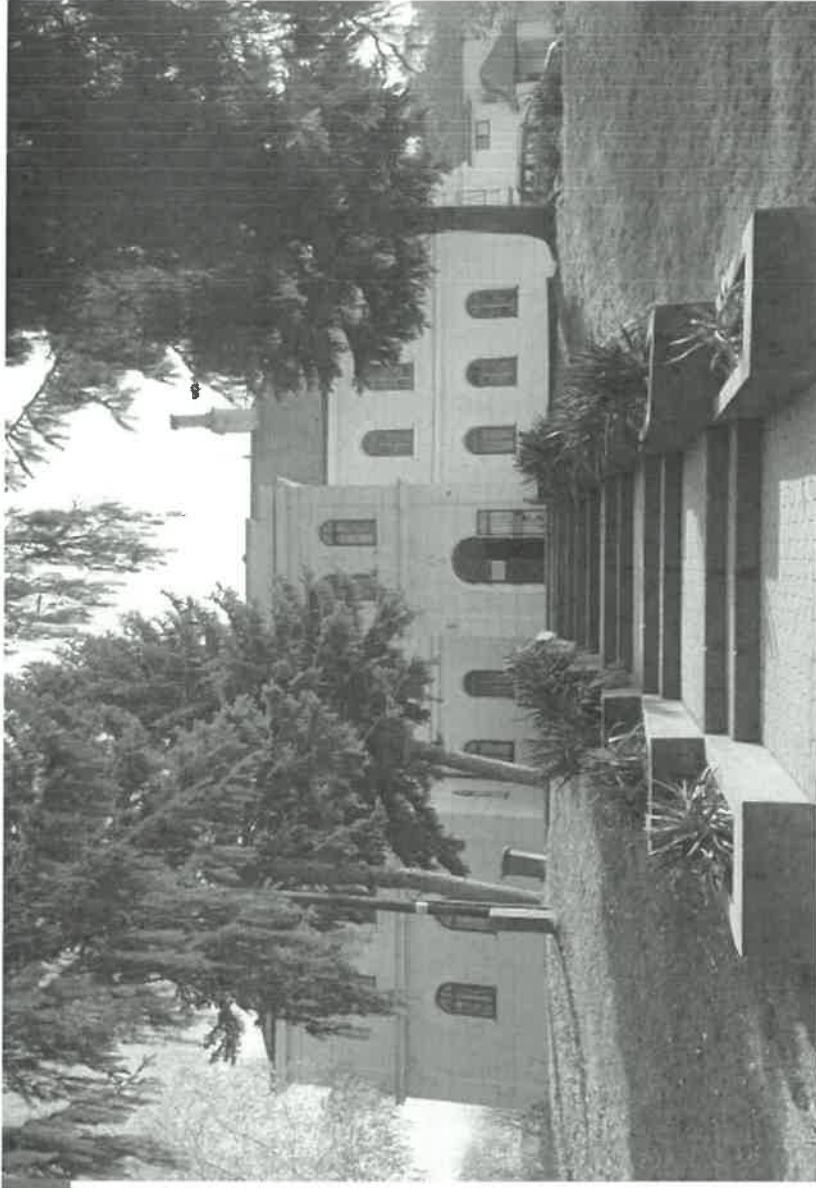
RÁKÓCZI-KASTÉLY

HRSZ.:310

A kastély műemleki védelem alatt áll. A romantikus stílusjegyeket felvonultató épületet a Rákóczi család kastélya volt évszázadokon keresztül, majd az épület többször gazdát cserélt.

Rákóczi Zsigmond és Ferenc a Perényiektől vette meg a birtokot 1517-ben. A 16. században a Rákócziak erődfített várkastélyt építettek. Az épület a település egyik magas pontjára épült, melyről az akkori település egésze belátható volt. 1567-ben Hasszán lemesvári pása megostromolta és felgyújtotta. 1600 körül Rákóczi Zsigmond felújította. Királyi adomány újan 1713-ban báró Meskó Jakab tulajdona lett a kastély, akitől az 1800-as évek elején gróf Vay Ádám vásárolta meg, a kastély a Vay család brtokában maradt egészen 1945-ig. Mindkét család bővítette és alakította a kastélyt, az 1860-as átépítés során nyerte el ma jellemző romantikus stílusát.

A kastély a II. világháború utáni évektől általános iskola, mely jelenleg, napjainkban is oktatási funkciót betöltő épület maradt.



RÓMAI KATOLIKUS TEMPLOM

HRSZ.: 312

A római katolikus templom műemléki védelem alatt áll. 1600 körül Rákóczi Zsigmond a törökök által leigázott falut és kastélyt rendbe tette, lakóit az általa követett protestáns hitre térítette. A templomot 1601-ben felújították. A római katolikus templom 1697-ben nyerte el jelenlegi formáját. A tornya 1862-ben készült el.

A templom elhelyezkedés szempontjából az Ófaluban található, beépítési módja szabadon álló. A történelmi településrész Rákóczi utcájának torkolatába található, a kis öbölbe csak a templom és a római katolikus parókia található, valamint a templom kert. Elhelyezkedése miatt az Ófalu egyik kiemelt helyén található közvetlenül a Rákóczi-kastély szomszédságában.

Az egy hajós templom főhomlokzata előtt torony található. A templom az évszázadok során több átalakításon és felújításon esett át, azonban jellegét és karakterét mindmáig megőrizte.

Homlokzata vakolt felületű, mely halványsárga és erőteljesebb sárga színűre lett festve. Tetőfedése szürke fémlemezfedés. Nyílászárói fa szerkezetűek.

