



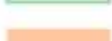

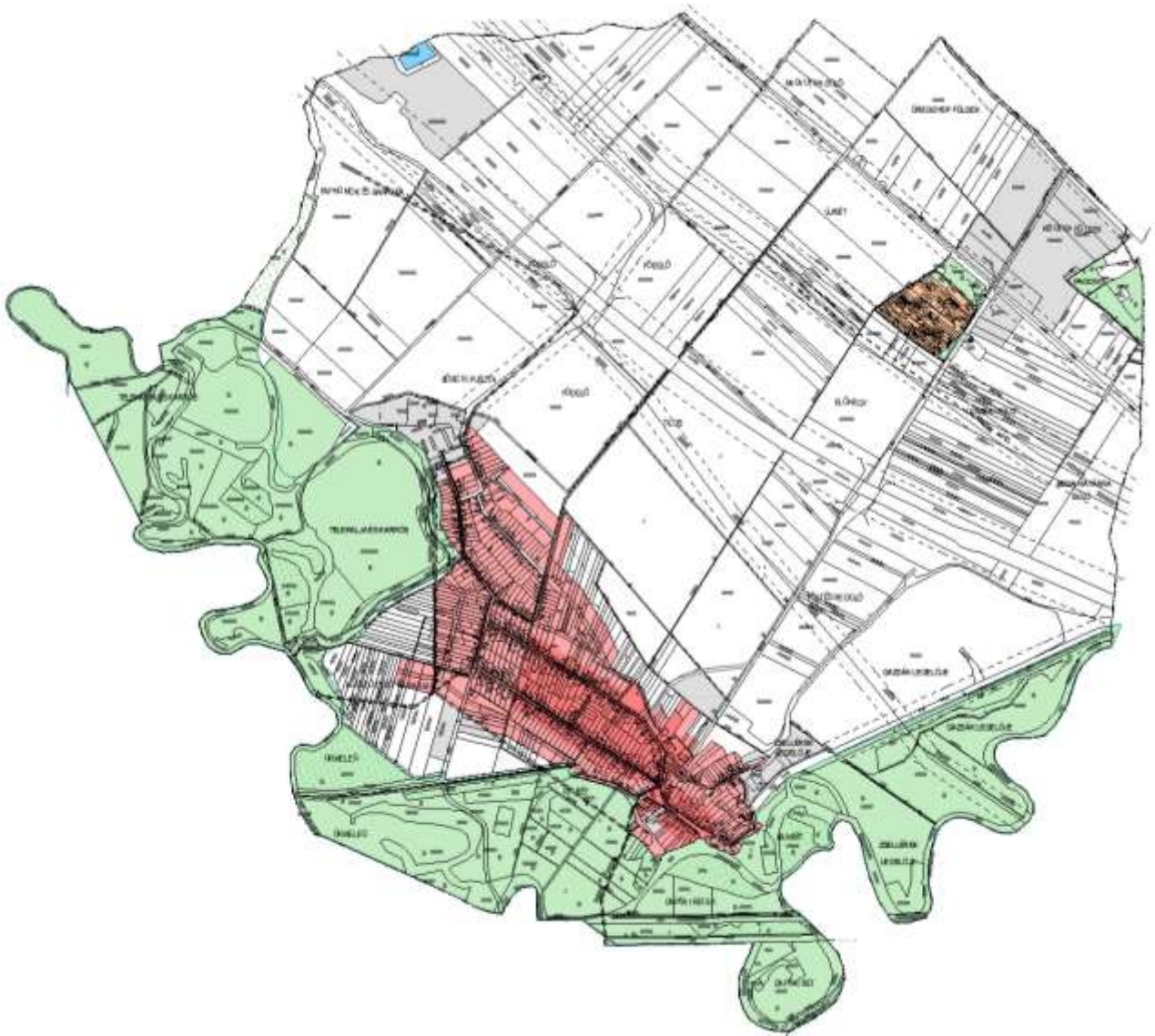


1. melléklet - Településképi szempontból meghatározó területek lehatárolása

Jelmagyarázat

-  településképi szempontból meghatározó történeti településmag területe
-  településképi szempontból meghatározó jellemzően lakó funkciójú beépítésre szánt területek
-  településképi szempontból meghatározó jellemzően gazdasági és különleges funkciójú területek
-  településképi szempontból meghatározó ökológiai szempontból értékes beépítésre nem szánt területek
-  településképi szempontból meghatározó Öregszőlő területek
-  településképi szempontból nem meghatározó egyéb beépítésre nem szánt területek



2. melléklet – Helyi védelem alatt álló objektumok kistája

1. Magtár épület és a volt kúria épülete, jelenleg lakóház Akác sor 1-3. hrsz: 66/7, 66/4, 66/5.
2. Barokk parasztház Petőfi u. 33. hrsz: 123/2

3. melléklet – Formanyomtatvány a településképi bejelentési eljáráshoz
KÉRELEM

A bejelentő	
neve	
címe	
telefonja	
e-mail-címe	

A tevékenységgel érintett ingatlan	
címe	
helyrajzi száma	

A tervezett tevékenység tárgya, megnevezése	

Ideiglenes tevékenység esetén	
a tevékenység kezdete	
a tevékenység vége	

A kérelem kötelező mellékleteinek felsorolása		
	rövid leírás (műszaki leírás)	oldal
	fotó a tevékenységgel érintett terület, épület, épületrész jelenlegi állapotáról	db

A kérelem elbírálásához szükséges tartalmú dokumentáció mellékleteinek felsorolása		
		igen (db)/nem
	helyszínrajz	
	utcaképi vázlat	
	színterv	
	látványterv	
	homlokzat	
	alaprajz	
	egyéb:	

Dátum:

.....
Aláírás