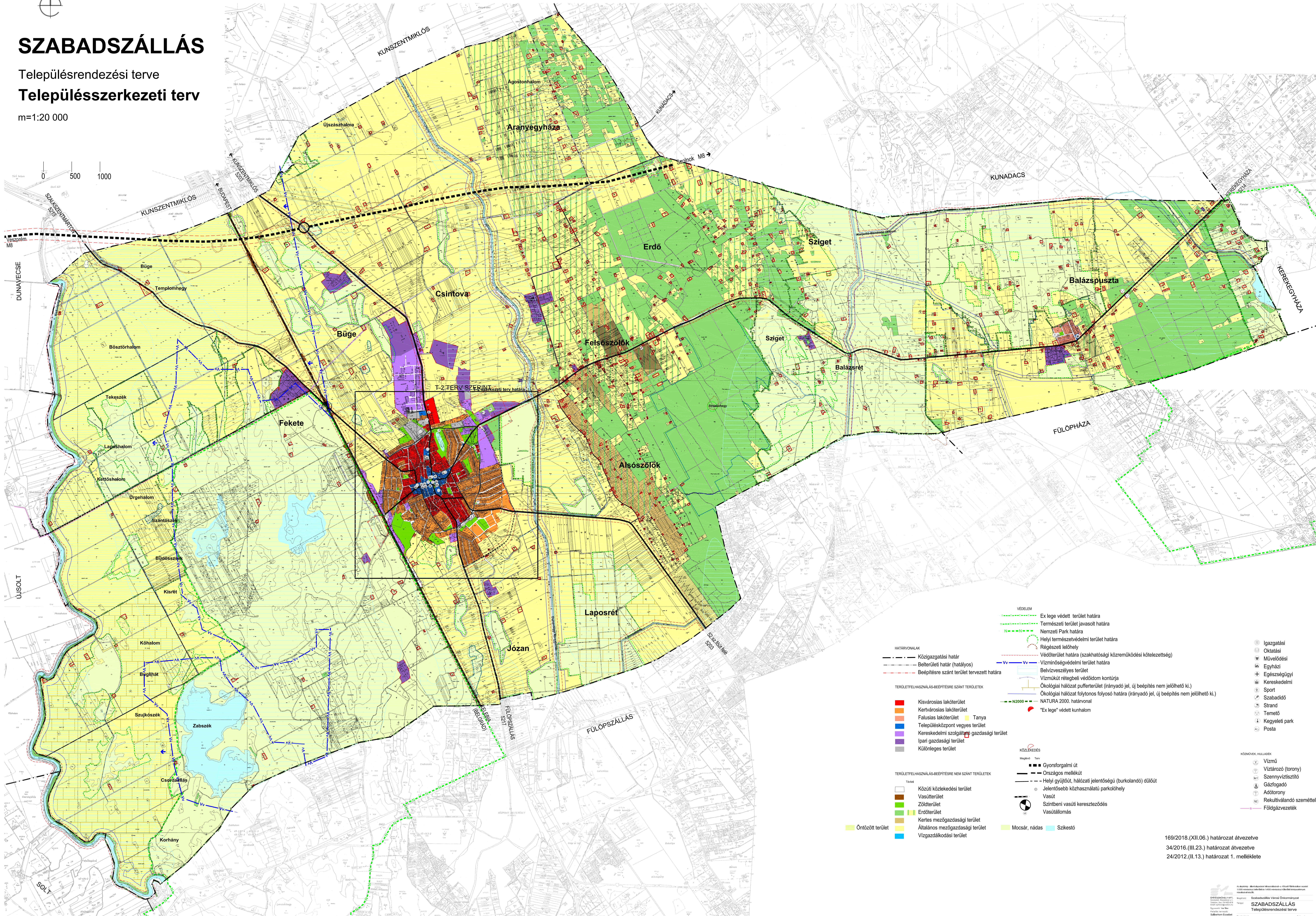
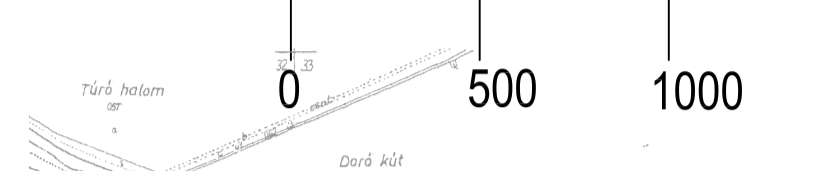


SZABADSZÁLLÁS

Településrendezési terve
Településszerkezeti terv

m=1:20 000



HATÁRVONALAK

- Közigazgatási határ
- Belterületi határ (hatályos)
- Beépítésre szánt terület tervezett határa

TERÜLETFELHASZNÁLÁS-BEÉPÍTÉSRE SZÁNT TERÜLETEK

- Kisvárosias lakóterület
- Kertvárosias lakóterület
- Falusias lakóterület
- Településközpont vegyes terület
- Kereskedelmi szolgáltató gazdasági terület
- Ipari gazdasági terület
- Különleges terület

TERÜLETFELHASZNÁLÁS-BEÉPÍTÉSRE NEM SZÁNT TERÜLETEK

- Közüti közlekedési terület
- Vasúterület
- Zölterület
- Erdőterület
- Kertes mezőgazdasági terület
- Általános mezőgazdasági terület
- Vízgazdálkodási terület
- Öntözött terület
- Mocsár, nádas
- Szikesítő

VEDELEM

- Ex lege védett terület határa
- Természeti terület javasolt határa
- Nemzeti Park határa
- Helyi természetvédelmi terület határa
- Régészeti lelőhely
- Védőterület határa (szakhatósági közműkövetési kötelezettség)
- Vízminőségvédelmi terület határa
- Belvívesztélyes terület
- Víznyelő rétegtelvi védődíom kontúrja
- Ökológiai hálózati puffertérület (irányadó jel, új beépítés nem jelölhető ki.)
- Ökológiai hálózati folytonos folyosó határa (irányadó jel, új beépítés nem jelölhető ki.)
- NATURA 2000. határvonal
- "Ex lege" védett kunhalom

KÖZLEKEDÉS

- Gyorsforgalmi út
- Országos mellékút
- Helyi gyűjtőút, hálózati jelentőségű (burkolando) dűlőút
- Jelentősebb közhasználatú parkolóhely
- Vasút
- Szintbeni vasúti kereszteződés
- Vasútállomás

KÖZÉNYEK, HULLADÉK

- Állatkerti
- Oktatási
- Művelődési
- Egyházi
- Egészségügyi
- Kereskedelmi
- Sport
- Szabadidő
- Strand
- Temető
- Kegyeleti park
- Posta
- Vízvíz
- Víztorozó (torony)
- Szennyvíztisztító
- Gázfogyasztó
- Ádótorony
- Rekultiváló személtelép
- Földgázvezeték

169/2018.(XII.06.) határozat átvéve
34/2016.(III.23.) határozat átvéve
24/2012.(II.13.) határozat 1. melléklete