

Készült az állami adatok felhasználásával!

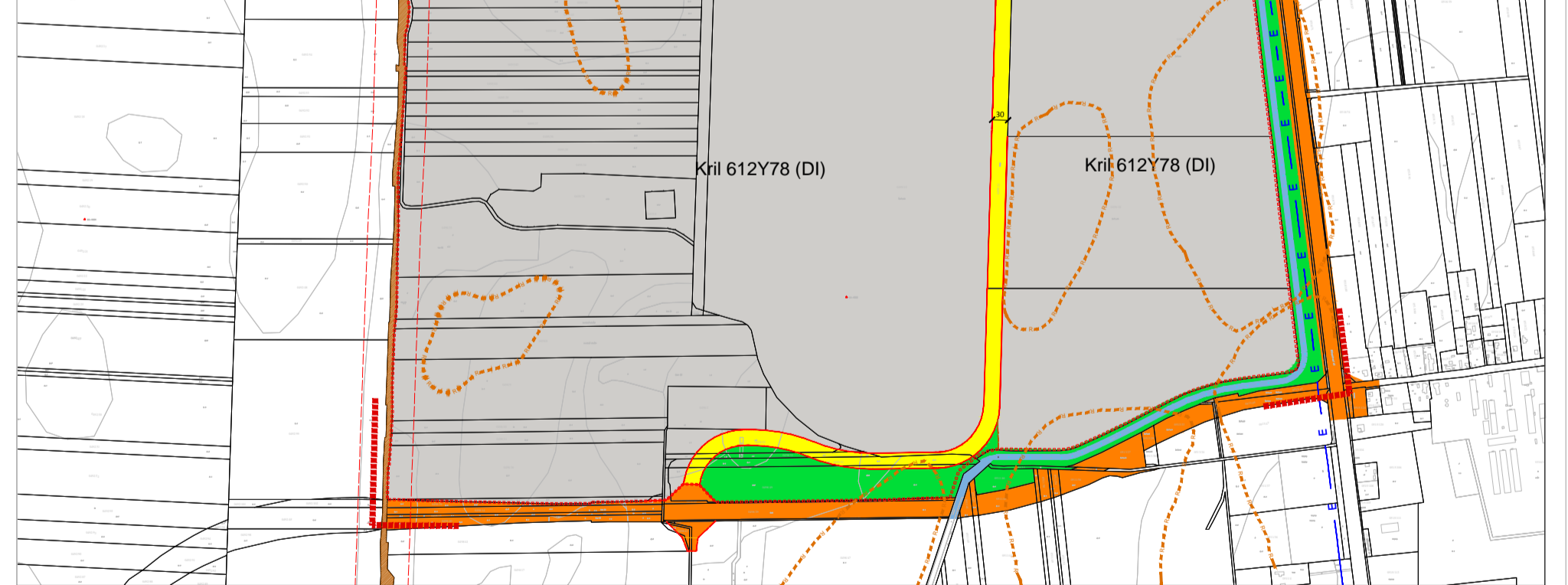
JELMAGYARÁZAT

- meglévő telekhatár, hrsz, épület
- tervezési terület határa
- régészeti terület határa
- szabályozási vonal
- építési övezeteket, övezeteket elválasztó határvonal
- sajátos előírások területének határa
- szabályozási szélesség
- Gk: kereskedelmi, szolgáltató gazdasági zóna
- Ge: egyéb ipari gazdasági zóna
- Kk: különleges közlekedési zóna
- Kri 612X58(DI) építési övezeti kód
- Kri 612Y78(DI) építési övezeti kód
- Kri 612Z68(DI) építési övezeti kód
- Kri 612W66(DI) építési övezeti kód
- Kb-En: beépítésre nem szánt különleges megújuló energiaforrások hasznosításának céljára szolgáló zóna
- különleges intézményi zóna
- vasúterület

Rep és DI : a sajátos előírásokra való utalás 79/I. § és a 48. §.

Kb-En - beépítésre nem szánt különleges megújuló energiaforrások hasznosításának céljára szolgáló zóna

- Kri 612W66 (DI) - építési övezeti kód**
- építménymagasság értéke 12,5 - 15,0 méter
 - megengedett legnagyobb beépítettség mértéke 50%
 - megengedett legkisebb építési telek nagysága 1,1 ha
 - beépítési mód szabadonálló telepszerű nem kialakult
 - építési övezet egyéb
 - építészeti karakter megnevezése - Kri különleges repülőtéri, fejlesztési - ipari, logisztikai zóna
 - rendeltetési zóna megnevezése - Kri különleges repülőtéri, fejlesztési - ipari, logisztikai zóna
- Ge 612965 (Rep) - építési övezeti kód**
- építménymagasság értéke 8,5 - 12,5 méter
 - megengedett legnagyobb beépítettség mértéke 50%
 - megengedett legkisebb építési telek nagysága 4000m²
 - beépítési mód szabadonálló telepszerű nem kialakult
 - építési övezet egyéb
 - építészeti karakter megnevezése - egyéb ipari gazdasági zóna
 - rendeltetési zóna megnevezése - egyéb ipari gazdasági zóna
- Ge 612968 (Rep) - építési övezeti kód**
- építménymagasság értéke 20,0 - 25,0 méter
 - megengedett legnagyobb beépítettség mértéke 50%
 - megengedett legkisebb építési telek nagysága 4000m²
 - beépítési mód szabadonálló telepszerű nem kialakult
 - építési övezet egyéb
 - építészeti karakter megnevezése - egyéb ipari gazdasági zóna
 - rendeltetési zóna megnevezése - egyéb ipari gazdasági zóna
- Gk 612955 (Rep) - építési övezeti kód**
- építménymagasság értéke 8,5 - 12,5 méter
 - megengedett legnagyobb beépítettség mértéke 40%
 - megengedett legkisebb építési telek nagysága 4000m²
 - beépítési mód szabadonálló telepszerű nem kialakult
 - építési övezet egyéb
 - építészeti karakter megnevezése - kereskedelmi szolgáltató gazdasági zóna
 - rendeltetési zóna megnevezése - kereskedelmi szolgáltató gazdasági zóna



Debrecen, Mikepércsi út (47. sz. főút) - Repülőtéri déli bekötő út (481. sz. főút) - Debrecen Nagykereki vasútvonal (106.sz.vasútvonal) - 0493/35 és a 0493/66 hrsz-ú út - Szatke Ferenc utca által határolt terület rész szabályozási terve

M=1:15000

- Kri 612Z68 (DI) - építési övezeti kód**
- építménymagasság értéke 20,0 - 25,0 méter
 - megengedett legnagyobb beépítettség mértéke 50%
 - megengedett legkisebb építési telek nagysága 4 ha
 - beépítési mód szabadonálló telepszerű nem kialakult
 - építési övezet egyéb
 - építészeti karakter megnevezése - Kri különleges repülőtéri, fejlesztési - ipari, logisztikai zóna
 - rendeltetési zóna megnevezése - Kri különleges repülőtéri, fejlesztési - ipari, logisztikai zóna
- Kri 612Y78 (DI) - építési övezeti kód**
- építménymagasság értéke 20,0 - 25,0 méter
 - megengedett legnagyobb beépítettség mértéke 60%
 - megengedett legkisebb építési telek nagysága 10 ha
 - beépítési mód szabadonálló telepszerű nem kialakult
 - építési övezet egyéb
 - építészeti karakter megnevezése - Kri különleges repülőtéri, fejlesztési - ipari, logisztikai zóna
 - rendeltetési zóna megnevezése - Kri különleges repülőtéri, fejlesztési - ipari, logisztikai zóna
- Kri 612W66 (DI) - építési övezeti kód**
- építménymagasság értéke 12,5 - 15,0 méter
 - megengedett legnagyobb beépítettség mértéke 50%
 - megengedett legkisebb építési telek nagysága 1,1 ha
 - beépítési mód szabadonálló telepszerű nem kialakult
 - építési övezet egyéb
 - építészeti karakter megnevezése - Kri különleges repülőtéri, fejlesztési - ipari, logisztikai zóna
 - rendeltetési zóna megnevezése - Kri különleges repülőtéri, fejlesztési - ipari, logisztikai zóna
- Kri 612X58 (DI) - építési övezeti kód**
- építménymagasság értéke 20,0 - 25,0 méter
 - megengedett legnagyobb beépítettség mértéke 40%
 - megengedett legkisebb építési telek nagysága 40 ha
 - beépítési mód szabadonálló telepszerű nem kialakult
 - építési övezet egyéb
 - építészeti karakter megnevezése - Kri különleges repülőtéri, fejlesztési - ipari, logisztikai zóna
 - rendeltetési zóna megnevezése - Kri különleges repülőtéri, fejlesztési - ipari, logisztikai zóna

2020. augusztus Törzsszám: FI-13/2019.