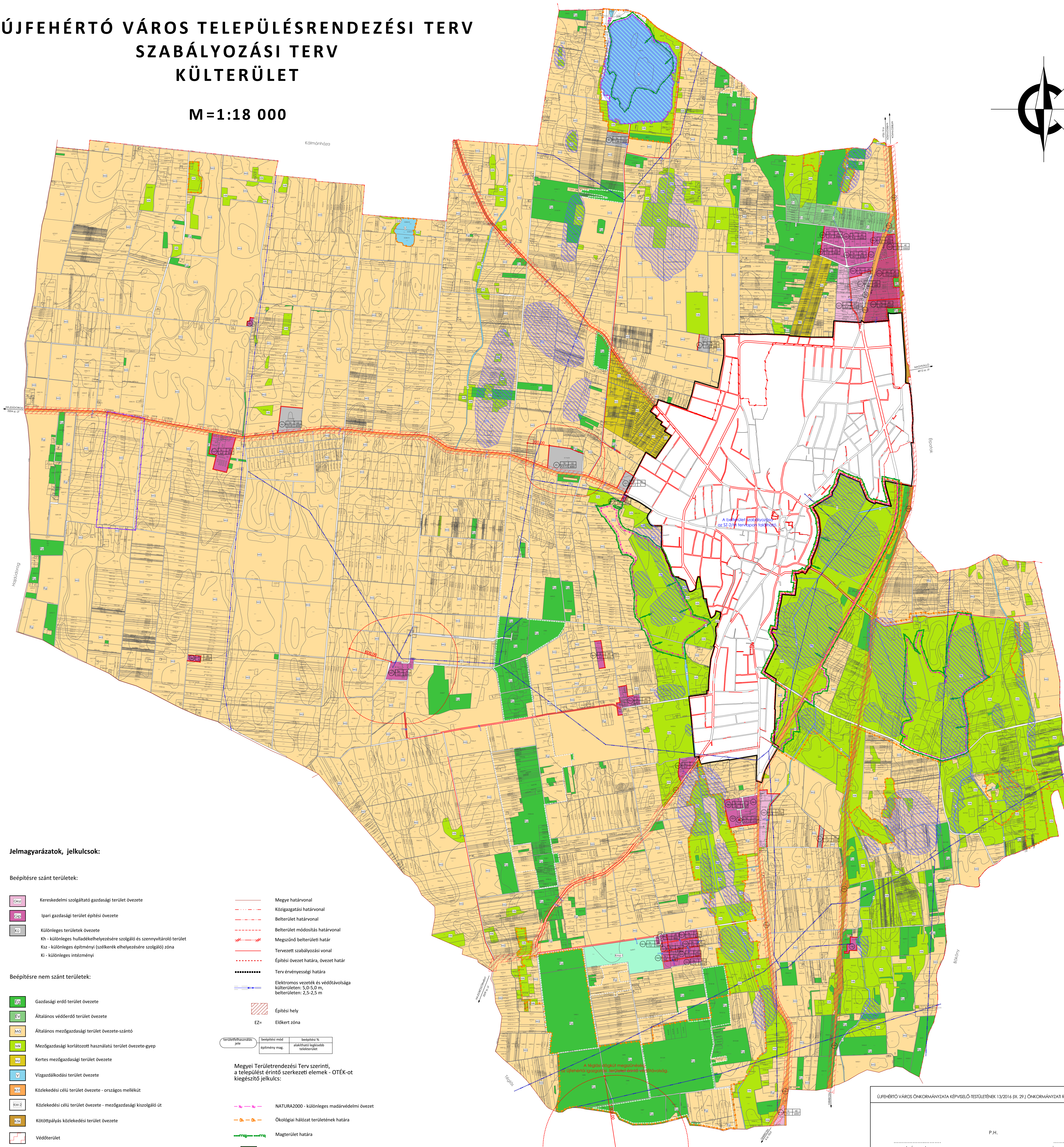
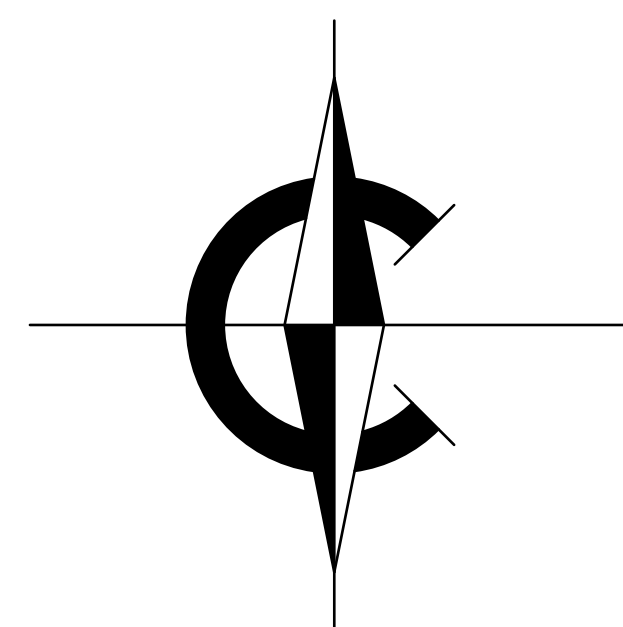


ÚJFEHÉRTÓ VÁROS TELEPÜLÉSRENDEZÉSI TERV SZABÁLYOZÁSI TERV KÜLTERÜLET

M=1:18 000



Jelmagyarázatok, jelkulcsok:

Beépítésre szánt területek:

- Kereskedelmi szolgáltató gazdasági terület övezete
- Ipari gazdasági terület építési övezete
- Különleges területek övezete
- Kh - különleges hulladékkezelésre szolgáló és szennyvíztároló terület
- Ksz - különleges építményi (szélkerék elhelyezésére szolgáló) zóna
- Ki - különleges intézményi

Beépítésre nem szánt területek:

- Gazdasági erdő terület övezete
- Általános védőerdő terület övezete
- Általános mezőgazdasági terület övezete-szántó
- Mezőgazdasági korlátozott használható terület övezete-gyep
- Kertészeti mezőgazdasági terület övezete
- Vizgazdálkodási terület övezete
- Közlekedési célú terület övezete - országos mellékút
- Közlekedési célú terület övezete - mezőgazdasági kiszolgáló út
- Kötőpályás közlekedési terület övezete
- Védőterület
- A telek közelében zöldfelületi célra használandó területe

- Megyei határvonal
- Közigazgatási határvonal
- Belterületi határvonal
- Belterület módosítás határvonal
- Megszűnő belterületi határ
- Tervezett szabályozási vonal
- Építési övezet határa, övezet határ
- Tervérvényességi határa
- Elektromos vezeték és védőtávolsága külterületen: 5,0-5,0 m, belterületen: 2,5-2,5 m
- Építési hely
- Élőkert zóna

területfelhasználás jelölése	beépítési mód	szabvány %
	építmény mag.	szabvány %
	építmény mag.	szabvány %

Megyei Területrendezési Terv szerinti, a települést érintő szerkezeti elemek - OTEK-ot kiegészítő jelkulcsok:

- NATURA2000 - különleges madárvédelmi övezet
- Ökológiai hálózat területének határa
- Magterület határa
- Kiváló termőhelyi adottságú erdőterület
- Térségi komplex tájrhabilitációt igénylő terület határa

ÚJFEHÉRTÓ VÁROS ÖNKORMÁNYZATA KÉPVISELŐ-TESTÜLETÉNEK 13/2016 (IX. 29.) ÖNKORMÁNYZATI RENDELETTEL MÓDOSÍTVA

polgármester jegyző

Készült az állami alapadatok felhasználásával

	MUNKAKÖZVETÍTŐ: ÚJFEHÉRTÓ VÁROS ÖNKORMÁNYZATA	MUNKADÖRT: 1/2016
	MUNKAKÖZVETÍTŐ: 7424 Újfehértó, Szent László u. 10.	DÁTUM: 2016.09.hó
MUNKAKÖZVETÍTŐ: SZABÁLYOZÁSI TERV - KÜLTERÜLET	MUNKAKÖZVETÍTŐ: ÚJFEHÉRTÓ VÁROS TELEPÜLÉSRENDEZÉSI TERVE	MUNKADÖRT: SZABÁLYOZÁSI TERV
MUNKAKÖZVETÍTŐ: 11/2016	MUNKAKÖZVETÍTŐ: LABBÁNCZ ANDRÁS	MUNKADÖRT: M=1:18000
MUNKAKÖZVETÍTŐ: LABBÁNCZ ANDRÁS	MUNKAKÖZVETÍTŐ: LABBÁNCZ ANDRÁS	MUNKADÖRT: S-1