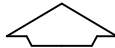


JÁSD

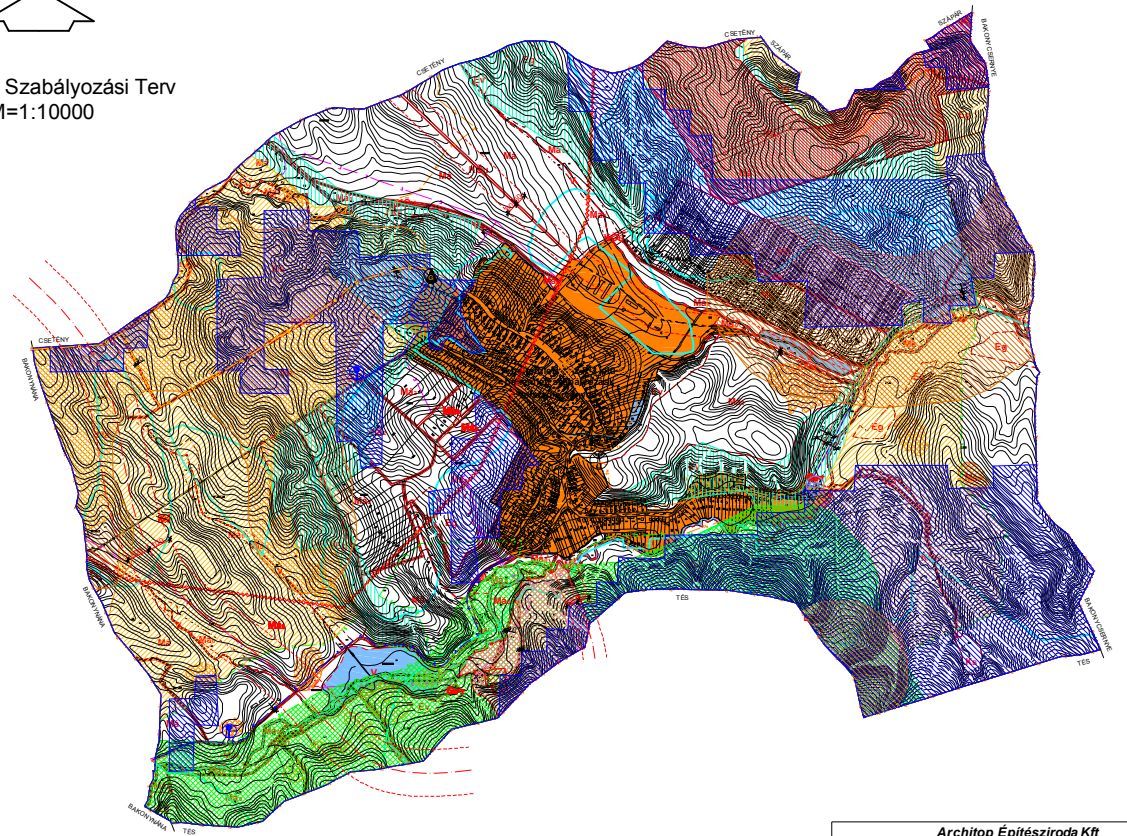
Településrendezési Terve



Külterületi Szabályozási Terv
M=1:10000

Jelmagyarázat

- | | | | |
|--|--|--|--|
| | Tervezett szabályozási vonal | | Természeti terület határvonal |
| | Territorlelhasználás határvonal | | Tájépítészeti terület határvonal |
| | Övezeti határvonal | | Védett természeti terület |
| | Belsőterületi határ (meglévő) | | Ökológiai folyosó területe |
| | Belsőterületi határ (tervezett) | | Komplex tájrehabilitációt igénylő terület határvonal |
| | Védőtérület hatása | | Védett természeti terület védőövezete |
| | Megszüntetőjel | | Potenciálisan csúszávesztéyes terület |
| | Külön törvényben szabályozott terület | | Vízvesztésvesztési terület |
| | Nyilvánított régezzel leghely | | Kiemelten érzékeny felszín alatti vízminőség-védelmi terület |
| | Műemlék | | Vízgazdálkodási terület |
| | Műemléki környezet | | Szélvédőpark kialakítása veszélyes alsó vizei terület |
| | Műemléki terek | | Elektromos távvezeték |
| | Gazdasági terület: ipari terület településgazdálkodási terület | | Gáz gerincvezeték |
| | Különlétes, bányaterület | | Ivóvíz gerincvezeték |
| | Közműellátási és közműterület | | Szennyvíztisztító |
| | Erdőterület (gazdasági) | | Gázfogyó állomás |
| | Erdőterület (védelmi) | | Villamos transzformátorellátás |
| | Mezőgazdasági terület: általános | | Víztorony medence |
| | Mezőgazdasági terület: kertes | | Vízű |
| | Vízgazdálkodási terület | | Adó, vevő torony; Ágyszó állomás |
| | Zöldterület | | |



Architop Építészroda Kft			
8300 Tapolca, Duna Part, útsz. 21. Tel: 0696-346 Fax: 0696-239			
Megrendelő:	Jásd Községi Önkormányzat 8300 Tapolca, Új u. 30/1	Tervezőiroda:	Jásd Községi Településrendezési Terve
Művelet:	Jelmagyarázat	Megjegyzés:	KÜLTERÜLETI SZABÁLYOZÁSI TERV
Munka állapota:	2008. 08. 08.	Előíró:	2008. 08. 08.
Építész:	PAPP ZOLTÁN TAGSÉG	Építész:	VÁGÓS SZABOLCS

Készült az állami alapadatok felhasználásával.