

Szentendre gázátadó állomás, anódvezeték és gázfáklya biztonsági övezettel (R=100 m), valamint fáklyavezeték 8-8 m-es biztonsági övezettel

Volt Gázgyár melletti gázátadó állomás felé 2 db nagynyomású földgázszállító vezeték biztonsági övezettel

Zsámbok -Szentendre DN800-as nagynyomású földgázszállító vezeték és annak biztonsági övezete 22-22 m és 42-42 m

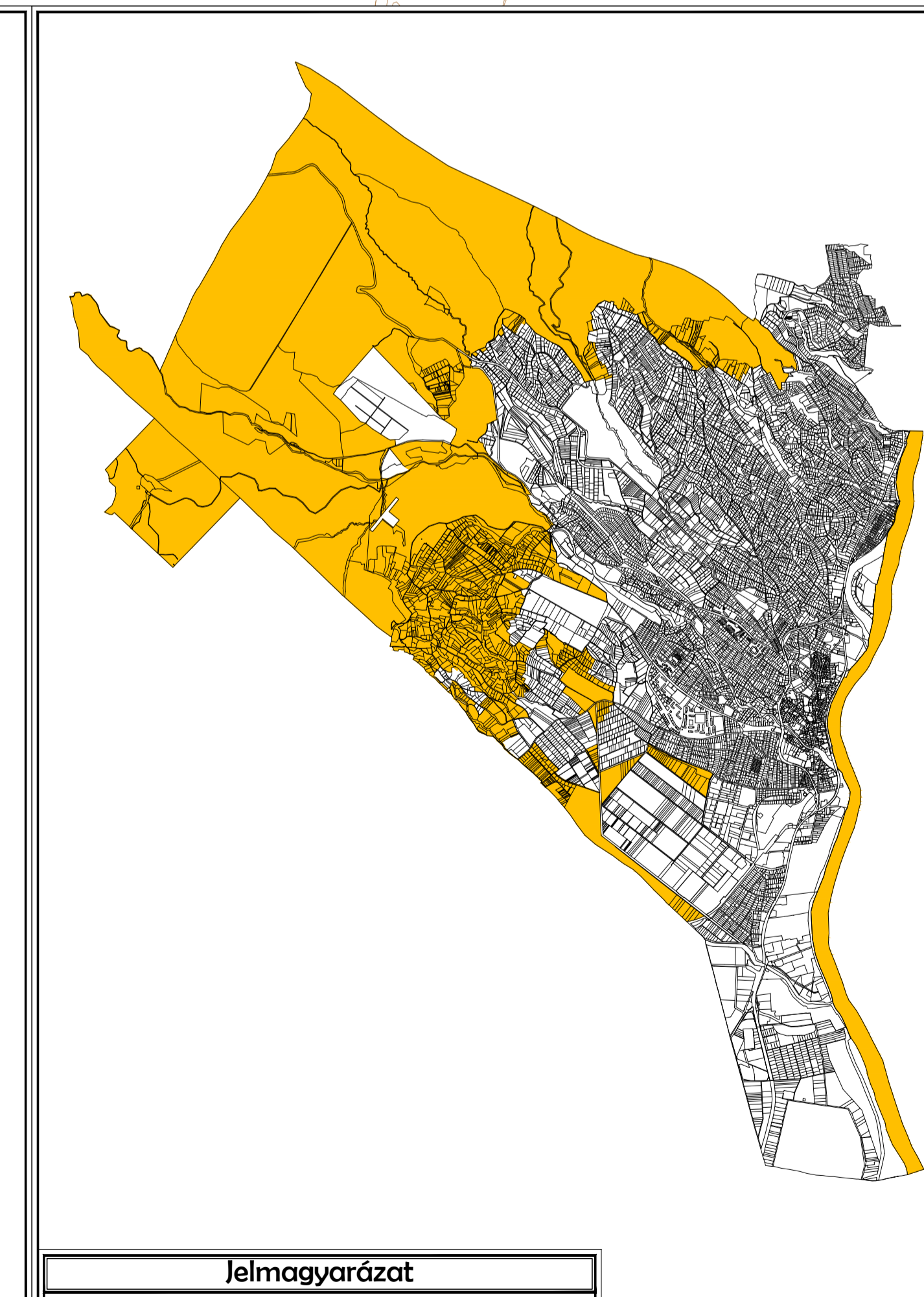
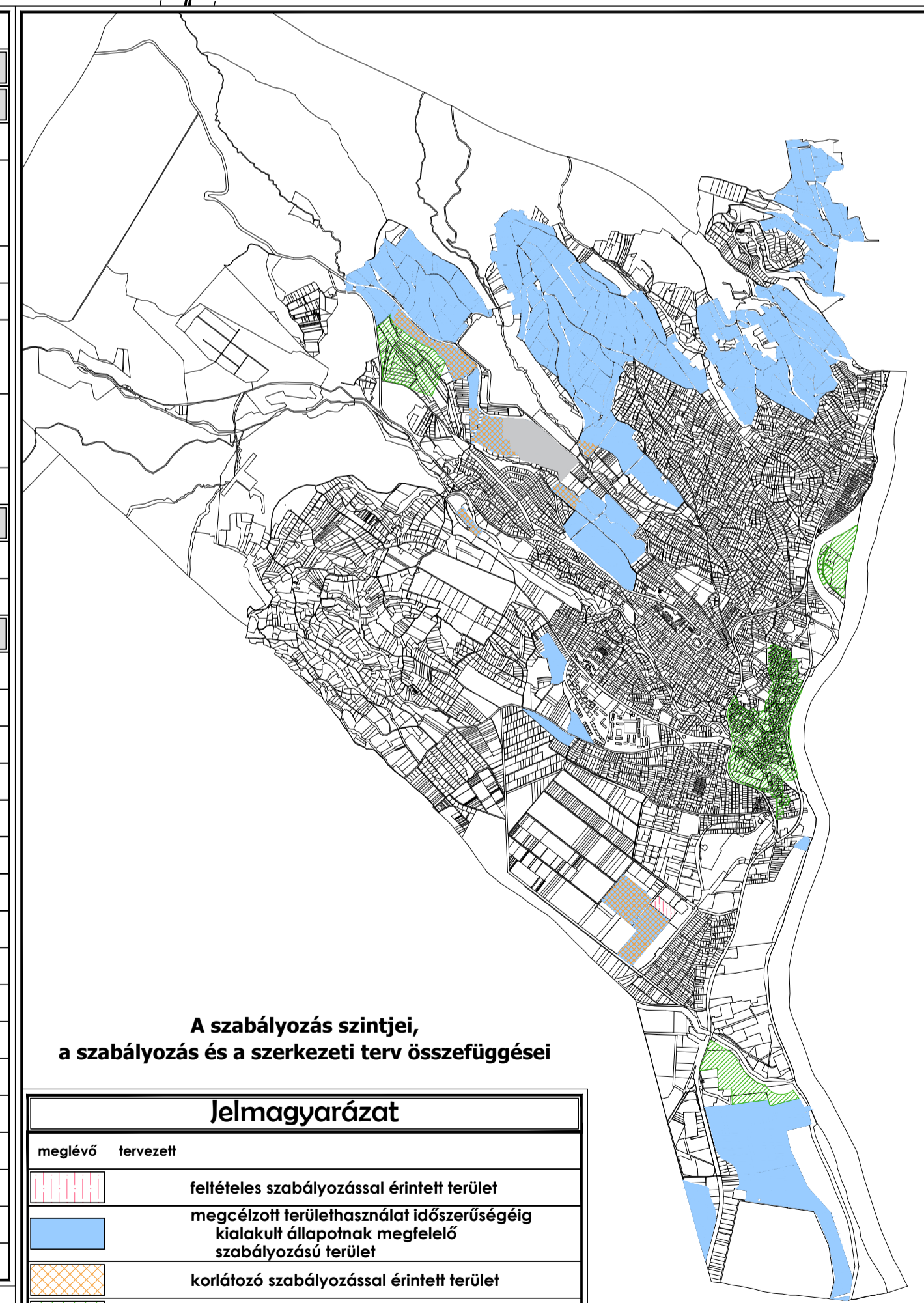
Dunakeszi-Szentendre (Duna alatti) tartalék DN800-as nagynyomású földgázszállító vezeték és annak biztonsági övezete 22-22 m és 42-42 m

**SZT/EV6 fedvényterven szabályozott terület**

Jelmagyarázat	
meglévő	tervezett
<b>ALAPTÉRKÉPI ELEMÉK</b>	
	közigazgatási határ
	belterület határ
	közhelyi zártkert határ
	telekhatár
	épületek
	be nem mért épületek
	szintvonal (5m-enként)
<b>A SZABÁLYOZÁS ALAPELEMEI</b>	
	szabályozási vonal
	feltételes szabályozási vonal
	szabályozási szélesség
	építési övezet, övezet határa
	építési övezet, övezet jele
<b>A SZABÁLYOZÁS MÁSODLAGOS ELEMEI</b>	
Építési telkekre, telkekre vonatkozó szabályozási elemek	
	javasolt telekhatár
	kötelező megszüntető jel
	javasolt megszüntető jel
	építési hely
	a telek be nem építhető része
	megtartandó/telepítendő fasor
	megtartandó/kialakítandó zöldfelület
	meghatározott eltéréssel szabályozott terület
	feltételhez kötött fejlesztési terület
	a TSZ-ben fejlesztésre jelölt terület
<b>Egyéb szabályozási elemek</b>	
	jelentős közhasználatú parkoló és férőhelyszáma
	gyalogút
	kerékpárút, kerékpár nyomvonal
	magánút
	kilátásvédelem
	kilátópont

VÉDELEM, KORLÁTOZÁS, KÖTELEZETTSÉG	
meglévő	tervezett
<b>Örökségvédelem</b>	
	világörökségi várományos helyszín határa
	világörökségi várományos helyszín védőövezetének határa
	műemlék, műemlék telke
	műemléki jelentőségű terület határa
	műemléki környezet határa
	régészeti lelőhely
<b>Táj- és természetvédelem</b>	
	Natura 2000 SCI terület
	Natura 2000 SPA terület
	nemzeti park területe
	nemzeti park fokozottan védett területe
	országos jelentőségű természetvédelmi terület
	helyi jelentőségű természetvédelmi terület/ helyi jelentőségű természeti érték
	ex lege védett földvár
	ex lege védett forrás
	ex lege védett/fokozottan védett barlang
	országos ökológiai hálózat - magterület területe
	országos ökológiai hálózat - ökológiai folyosó területe
	tájékvédelmi terület határa
<b>Egyéb korlátozó tényezők</b>	
	vízbazis belső védőterülete
	vízbazis külső védőterülete
	vízbazis hidrogeológiai "A" védőövezet területe
	vízbazis hidrogeológiai "B" védőövezet területe
	elsődrendű árvízvédelmi védvonal
	földgát
	mobiltgát
	hullámtér, nagyvíz meder területe
	fakadó vízzel veszélyeztetett terület (tőléslábtól 110m, mélyépítés csak külön engedéllyel)
	tőléslábtól 40m-es sáv határa, melyen belül mélyépítés csak külön engedéllyel végezhető
	felszínmozgás-veszéllyel érintett területek
	pinceszennyezéssel érintett területek
	talajszennyezéssel érintett, monitoringozott terület
	védőtávolság

VÉDELEM, KORLÁTOZÁS, KÖTELEZETTSÉG	
meglévő	tervezett
<b>Közművek korlátozásai</b>	
	szennyvíztelep
	Nagynyomású földgáz szállító vezeték bányászati hírközlő kábellel, elektromos belépő kábellel és biztonsági övezettel (22-22m, 25-25m, 42-42m)
	Nagy-közepnyomású földgázvezeték 9-9 m-es biztonsági övezettel
	Anódvezeték 1-1 m-es biztonsági övezettel
	132 kV-os villamosenergia felosztó hálózat az oszlop tengelyétől mért 18-18 m-es biztonsági övezettel
	22 kV-os villamosenergia gerinc elosztóhálózat az oszlop tengelyétől mért 7-7 m-es biztonsági övezettel (csak külterületen)
	22 kV-os villamosenergia földkábel
<b>Egyes sajátos jogintézmények</b>	
	elővásárlási joggal érintett terület határa
	a SZT fedvényterven szabályozott területre
<b>EGYÉB TÁJÉKOZTATÓ ELEMÉK</b>	
	közlekedési terület - országos fő- és mellékút
	közlekedési terület - gyűjtőt
	közlekedési terület - kiszolgálót
	közlekedési és közmű terület - gyalogos és kerékpárút
	parti növekmény
	zöldterület
	vízfelület
	javasolt záportározó
	lakótelepi közkert és közlekedési terület, közlekedési terület zöldfelülete
	vízű, víztározó
	vízműkút
	hívó kút
	adó-, vevőtorony, átfutású állomás
	hajóállomás
	kompatkáló
	jacskikötő
	városrés határ



ÉPÍTÉSI ÖVEZETEK JELE	
<b>Ln/...</b>	nagyvárosias lakóterület
<b>Lk/...</b>	kisvárosias lakóterület
<b>Lke/...</b>	kertvárosias lakóterület
<b>Vt/...</b>	településközpont terület
<b>Vi/...</b>	intézményi terület
<b>Gksz/...</b>	kereskedelmi, szolgáltató terület
<b>Gip/...</b>	ipari terület
<b>Üü/...</b>	üdülőházas terület
<b>Üh/...</b>	hétvégház terület
<b>K-Cas/...</b>	különleges castrum terület
<b>K-Re/...</b>	különleges rekreációs terület
<b>K-Sk/...</b>	különleges skanzen terület
<b>K-Sp/...</b>	különleges sport terület
<b>K-Ák/...</b>	különleges állatkert terület
<b>K-Ho/...</b>	különleges honvédelmi terület
<b>K-Hull/...</b>	különleges hulladékkezelő terület
<b>K-K/...</b>	különleges közmű terület
<b>K-Im/...</b>	különleges intermodális terület
<b>K-Kö/...</b>	különleges közlekedéshöz kapcsolódó épületek területe

ÖVEZETEK JELE	
<b>KÖu/...</b>	közúti közlekedési terület
<b>KÖcs/...</b>	külön-szintű csomópont területe
<b>KÖz/...</b>	közlekedési zöldfelületek
<b>KÖp/...</b>	közterületi parkoló terület
<b>KÖk/...</b>	kötőpályás közlekedési terület
<b>KÖv/...</b>	vízi közlekedési terület
<b>Zkp/...</b>	közpark
<b>Zkk/...</b>	közkert
<b>Ev/...</b>	védelmi erdőterület
<b>Eho/...</b>	honvédelmi erdőterület
<b>Eg/...</b>	gazdasági erdőterület
<b>Ek/...</b>	közjóléti erdőterület
<b>Mk/...</b>	kertes mezőgazdasági terület
<b>Má/...</b>	általános mezőgazdasági terület
<b>Mko/...</b>	korlátozott mezőgazdasági terület
<b>V/...</b>	vízgazdálkodási terület
<b>Tk/...</b>	természközel terület
<b>Kb-Re/...</b>	különleges rekreációs terület
<b>Kb-Sp/...</b>	különleges sport terület
<b>Kb-Ho/...</b>	különleges honvédelmi terület
<b>Kb-Sk/...</b>	különleges skanzen terület
<b>Kb-T/...</b>	különleges temető terület

Megbízó: **Szentendre Város Önkormányzata**

Tervező: **PRO-TERRA Urbanisztikai Ügynökség Kft.**

1138 Budapest, Esztergomi út 18. Tel: 237-0059, e-mail: proterra@proterra.hu

Felolós településrendező - tervező: **S. Vasi Ildikó**

(TT/1 01-2609), (É01-2609)

Tervező munkatárs: **Szilágyi Csilla**

Tárgyfeladat: **szabályozás, környezetvédelem**

AUER Jolán (MÉK: 01-5003 TK/1, TT/1) **TÁJOLÓ-TERV Kft.**

Közvetítés: **Dr. Macsinka Klára** (MÉK:13-1017 KÉ-K, TKó) **MOBIL CITY Bt.**

Közvetítés: **Hanczár Zsoltné** (MK: 01-2418 TV-T, TE-T, TH-T) **Bíró Attila** (MK: 01-2456 TV-T, TE-T, TH-T) **KÉSZ Tervező Kft.**

Készült az állami alapadatok felhasználásával. (2016. I.)

Szintvonalak 2,5 méterenként

A 26/2017. (VII. 31.) önkormányzati rendelet 1.2. melléklete Módosította: 8/2018. (III.26.) önk. rendelet, hatályos: 2018. III. 27-től; 15/2018. (VII.23.) önk. rendelet, hatályos: 2018. VII. 24-től; 5/2019. (II. 22.) önk. rendelet, hatályos: 2019. II. 25-től; 6/2019. (II. 22.) önk. rendelet, hatályos: 2019. II. 25-től.

Munka megnevezése: **szentendre Településrendezési eszközök felülvizsgálata**

Munkakész: **Szentendre Szabályozási Terv**

Méretarány: **M = 1 : 4.000**

Dátum: **2019. május**

Rajzszám: **SZT-1/m5**

Méretarány: **M = 1 : 4.000**

Dátum: **2019. május**