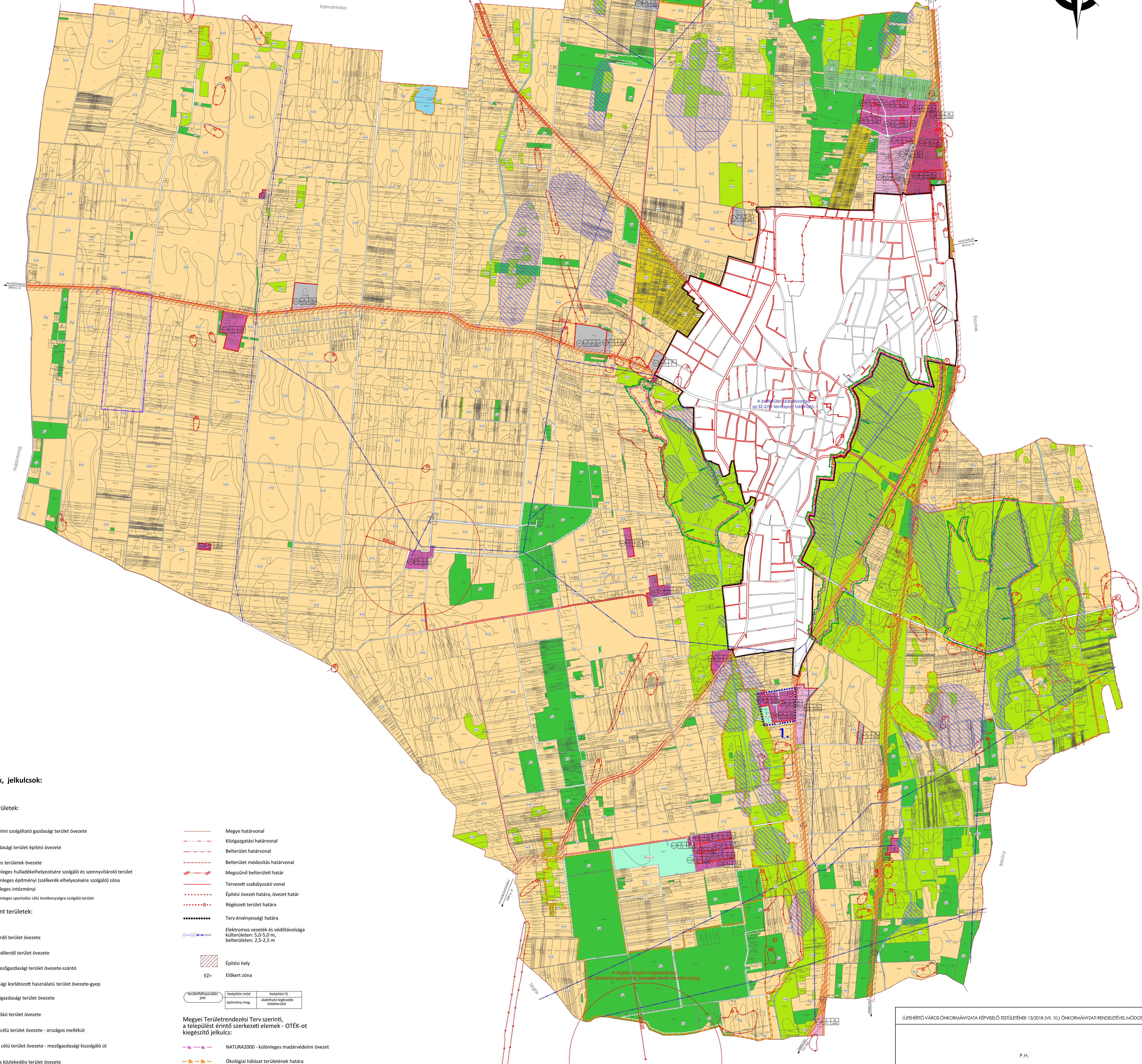
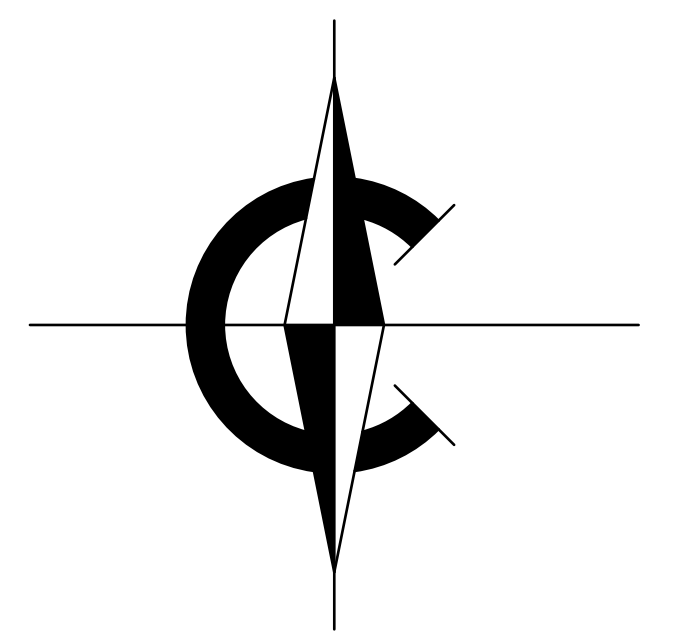


# ÚJFEHÉRTŐ VÁROS TELEPÜLÉSRENDEZÉSI TERV SZABÁLYOZÁSI TERV KÜLTERÜLET

M=1:18 000



**Jelmagyarázatok, jelcsoportok:**

**Beépítésre szánt területek:**

- Kereskedelmi szolgáltató gazdasági terület övezete
- Ipari gazdasági terület építési övezete
- Különleges területek övezete
- Kh - különleges hulladékkezelésre szolgáló és szennyvíztisztító terület
- Ksz - különleges építményi (szélkerék elhelyezésére szolgáló) zóna
- Ki - különleges intézményi
- Ksp-1 - különleges sportolási célú tevékenységre szolgáló terület

**Beépítésre nem szánt területek:**

- Gazdasági erdő terület övezete
- Általános védőerdő terület övezete
- Általános mezőgazdasági terület övezete-szántó
- Mezőgazdasági korlátozott használatú terület övezete-gyep
- Kertészeti terület övezete
- Vízgyűjtő terület övezete
- Közeledési célú terület övezete - országos mellékút
- Közeledési célú terület övezete - mezőgazdasági kiszolgáló út
- Kötőpályás közeledési terület övezete
- Védőterület
- A telek kötelezően zöldfelületi célra használandó területe

- Megye határvonal
- Közigazgatási határvonal
- Belterület határvonal
- Belterület módosítás határvonal
- Megszűnt belterületi határ
- Tervezett szabályozási vonal
- Építési övezet határa, övezet határ
- Régészeti terület határa
- Terv érvényességi határa
- Elektromos vezetékek és védőtávolsága  
külsőterületen: 5,0-5,0 m,  
belsőterületen: 2,5-2,5 m
- Építési hely
- Előírt zóna

területfelhasználás jel	beépítési mód	beépítési %
	építmény mag.	általános/legnagyobb beépítési

Megyei Területrendezési Terv szerinti, a települést érintő szerkezeti elemek - ÖTEK-ot kiegészítő jelcsoportok:

- NATURA2000 - különleges madárvédelmi övezet
- Ökológiai hálózat területének határa
- Magterület határa
- Kiváló termőhelyi adottságú erdőterület
- Térségi komplex tájrehabilitációt igénylő terület határa

ÚJFEHÉRTŐ VÁROS ÖNKORMÁNYZATA KÉPVISELŐ-TESTÜLETÉNEK 13/2018 (VI. 10.) ÖNKORMÁNYZATI RENDELETÉVEL MÓDOSÍVA

..... P.H. ....  
polgármester ..... jegyző .....

**Készült az állami alapadatok felhasználásával**

	MUNKÁLÓ MUNKAVÉDELMI SZABÁLYZAT: ÚJFEHÉRTŐ VÁROS ÖNKORMÁNYZATA	MUNKAVÉDELMI SZABÁLYZAT: ÚJFEHÉRTŐ VÁROS ÖNKORMÁNYZATA
	MUNKÁLTATÓ: 74 224 Újfehértó, Szent László u. 10.	MUNKAVÉDELMI SZABÁLYZAT: ÚJFEHÉRTŐ VÁROS ÖNKORMÁNYZATA
MUNKÁLTATÓ: Urban Dimension Tervező és Építőipari Kft. 1145 Budapest, Prózsig u. 13. Tel: +36 1 466 1747 www.urbandimension.hu	MUNKÁLTATÓ: ÚJFEHÉRTŐ VÁROS ÖNKORMÁNYZATA	MUNKAVÉDELMI SZABÁLYZAT: ÚJFEHÉRTŐ VÁROS ÖNKORMÁNYZATA
MUNKÁLTATÓ: SZABÁLYOZÁSI TERV - KÜLTERÜLET	MUNKAVÉDELMI SZABÁLYZAT: ÚJFEHÉRTŐ VÁROS ÖNKORMÁNYZATA	MUNKAVÉDELMI SZABÁLYZAT: ÚJFEHÉRTŐ VÁROS ÖNKORMÁNYZATA
MUNKÁLTATÓ: Labbanecz András	MUNKAVÉDELMI SZABÁLYZAT: ÚJFEHÉRTŐ VÁROS ÖNKORMÁNYZATA	MUNKAVÉDELMI SZABÁLYZAT: ÚJFEHÉRTŐ VÁROS ÖNKORMÁNYZATA
MUNKÁLTATÓ: Labbanecz András	MUNKAVÉDELMI SZABÁLYZAT: ÚJFEHÉRTŐ VÁROS ÖNKORMÁNYZATA	MUNKAVÉDELMI SZABÁLYZAT: ÚJFEHÉRTŐ VÁROS ÖNKORMÁNYZATA
MUNKÁLTATÓ: Labbanecz András	MUNKAVÉDELMI SZABÁLYZAT: ÚJFEHÉRTŐ VÁROS ÖNKORMÁNYZATA	MUNKAVÉDELMI SZABÁLYZAT: ÚJFEHÉRTŐ VÁROS ÖNKORMÁNYZATA