

Szelvénybeosztás

Méretarány:
 1-14. szelvény 1:2000
 15-23. szelvény 1:4000

31/2011. (IX.23.) számú
 önkormányzati rendelettel elfogadva

SZ-3

TATABÁNYAI ÉPÍTÉSZ TERVEZŐ IRODA Kft.

Tata, Öveges utca 5.
 Tel.: 34/510-089 Fax.: 34/311-102



CAD-szerkesztő:	Fodor Tibor	
Vezető településtervező:	Petrássy Márta	TT-1/11-0129 E-1/11-0129
Dátum:	Méretarány	Munkaszám:
2011.09.		

Munka helye és megnevezése:	Tatabánya, Felsőgalla és Mésztelep városrészek és környezetük
Tervrajz megnevezése:	SZABÁLYOZÁSI TERV

Jelmagyarázat

Béépítésre szánt területek

Lk	Kisvárosias lakóterület
Lke	Kertvárosias lakóterület
Lf	Faluusias lakóterület
Vt	Településközponti vegyes terület
Gksz	Kereskedelmi, szolgáltató gazdasági terület
Gie	Egyéb ipari gazdasági terület
Ksport	Sportcélú különleges terület
Ktemető	Temető, különleges terület

Béépítésre nem szánt területek

Kön	Közúti közlekedési terület
Köp	Közúti közlekedési terület, parkoló
Kök	Vasúti közlekedési terület
Z	Zöldterület
Ev	Védelmi célú erdő
Eg	Gazdasági célú erdő
Mk	Kertes mezőgazdasági terület
MÁ	Általános mezőgazdasági terület
Mko	Korlátozott mezőgazdasági terület
V	Vizgazdálkodási terület

Vonalas és egyéb szabályozási elemek

	Tervezési terület határa
	Érvényes szabályozási tev. határa
	Tervezett szabályozási vonal
	Építési övezet, övezet határa
	Műemléki környezeti határa
	Régészeti terület határa
	Országos jelentőségű természetvédelmi terület határa, országos ökológiai hálózat
	Hevly jelentőségű természetvédelmi terület határa

	Natura 2000 Kiemelt jelentőségű természetmegőrzési terület
	Natura 2000 különleges madárvédelmi terület
	Védett, jellemző beépítési utcavonal
	Alábányászott terület határa
	Bányatelek határa
	Közigazgatási határ
	Belterület határa
	Belterület tervezett határa
	Belterület megszűnő határa
	Feltétel teljesítéséhez kötött építési tilalom területének határa
	Keretparkút
	1. sz. főút 50 m-es védőtávolságának határa külterületen
	1. sz. főút 50 m-es védőtávolságának határa belterületen

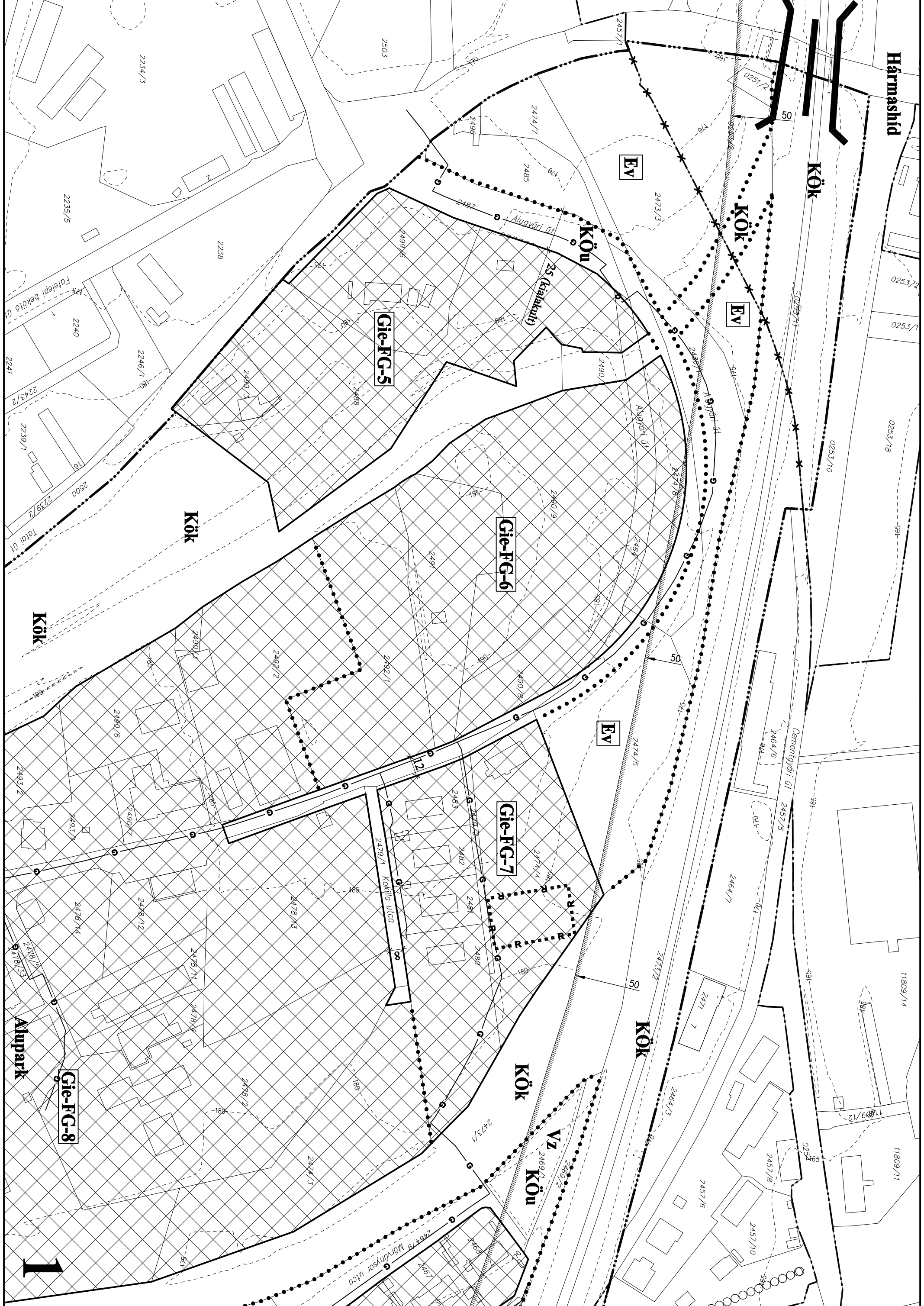
	Műemlék
	Védett helyi mlvi érték
	Adó-, vevőtorony, átvészáló állomás
	Víznyű
	Védett természeti érték, forrás
	Védett természeti érték, barlang
	Védőzöld telken belül
	Nyílt karszt területe
	Országos tájrehabilitációt igénylő terület övezete

Meglévő közművek

	Vízvezeték "Express", védőtáv 7-7 m
	Egyéb víz fővezeték, védőtáv 2-2 m
	Nyomott szennyvíz, védőtáv 3-3 m
	Gravitációs csatorna, védőtáv 1-1 m
	Közpennyomású gázvezeték, védőtáv 4-4 m védelemmel 2-2 m

Megjegyzés:

- Készült az állami alapadatok felhasználásával.
- A teljes tervezési terület az országos jelentőségű tájképvédelmi övezetbe esik
- A teljes tervezési terület a Kulturális örökség szempontjából kiemelten kezelendő történelmi település övezetébe tartozik
- A KEM Területrendezési tervben a teljes tervezési terület a szélterelőzónának, vízterelőzónának és csúszásveszélynek kitett
- A mezőgazdasági területek víz- és szélterelőzóna érzékeny területek



Hármashíð

Kök

Kök

E.V.

Kök

25 (Kjalakvíð)

Gie-FG-5

Gie-FG-6

Kök

Kök

E.V.

Gie-FG-7

Köklinga úti

Kök

VZ Köu

Kök

Gie-FG-8

Alupark

1

0253/2
0253/1

0253/18

11809/14

11809/11

0253/10

Cementgjafi úti

2464/6

2457/5

2464/7

2471

2457/6

2457/8

2457/10

2464/3

2473/2

2474/5

2474/4

2480

2482

2483

2479/1

2478/13

2478/12

2478/11

2478/10

2478/9

2478/8

2478/7

2478/6

2478/5

2478/4

2478/3

2478/2

2478/1

11809/12

0254

591

591

591

591

591

591

591

591

591

591

591

591

591

591

591

591

591

591

591

591

591

591

591

591

591

591

591

591

591

0253/18

0253/10

0253/7

0251/2

591

591

591

591

591

591

591

591

591

591

591

591

591

591

591

591

591

591

591

591

591

591

591

591

591

591

591

0253/18

0253/10

0253/7

0251/2

591

591

591

591

591

591

591

591

591

591

591

591

591

591

591

591

591

591

591

591

591

591

591

591

591

591

591

0253/18

0253/10

0253/7

0251/2

591

591

591

591

591

591

591

591

591

591

591

591

591

591

591

591

591

591

591

591

591

591

591

591

591

591

591

0253/18

0253/10

0253/7

0251/2

591

591

591

591

591

591

591

591

591

591

591

591

591

591

591

591

591

591

591

591

591

591

591

591

591

591

591

0253/18

0253/10

0253/7

0251/2

591

591

591

591

591

591

591

591

591

591

591

591

591

591

591

591

591

591

591

591

591

591

591

591

591

591

591

0253/18

0253/10

0253/7

0251/2

591

591

591

591

591

591

591

591

591

591

591

591

591

591

591

591

591

591

591

591

591

591

591

591

591

591

591

0253/18

0253/10

0253/7

0251/2

591

591

591

591

591

591

591

591

591

591

591

591

591

591

591

591

591

591

591

591

591

591

591

591

591

591

591

0253/18

0253/10

0253/7

0251/2

591

591

591

591

591

591

591

591

591

591

591

591

591

591

591

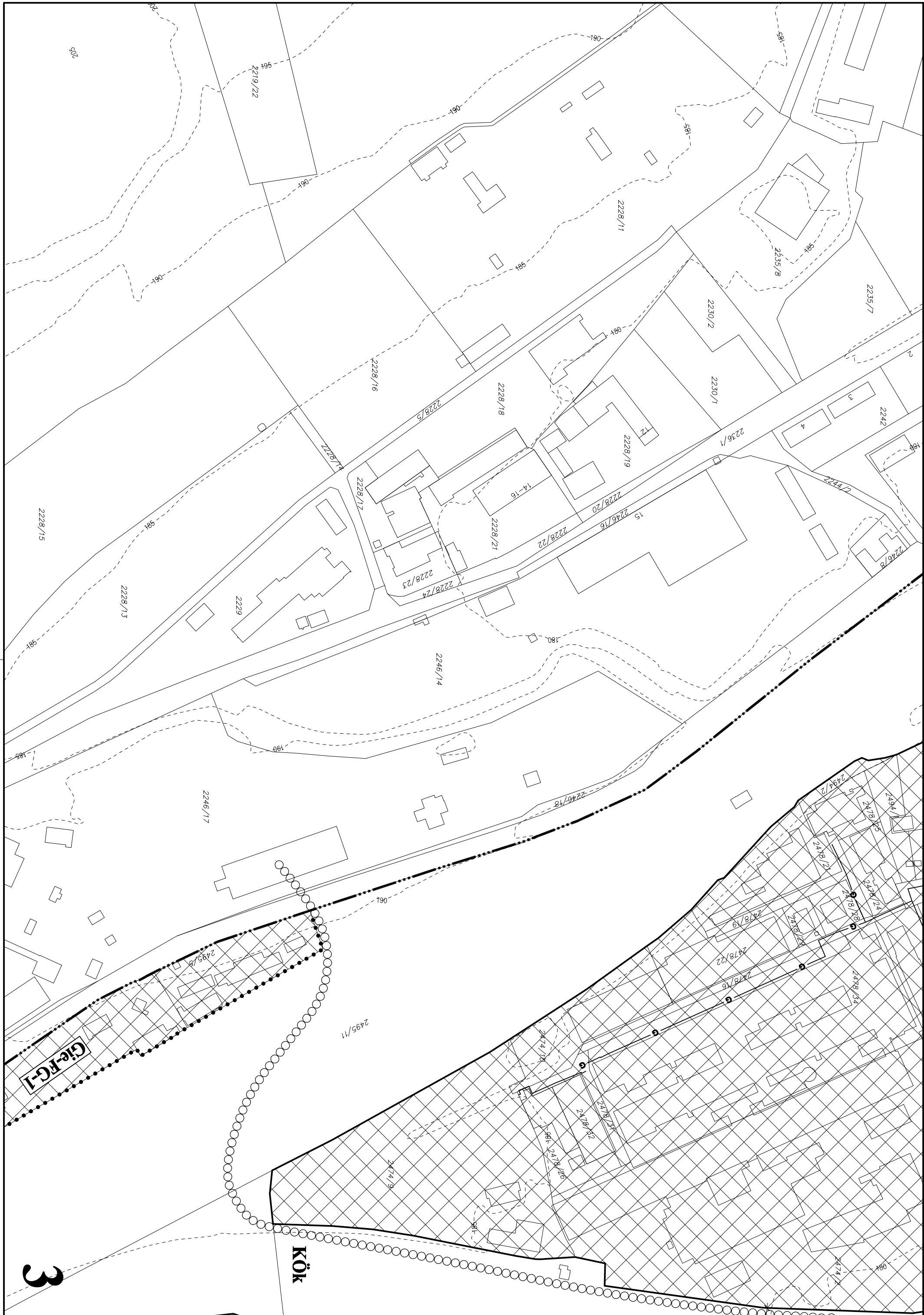
591

591

591

591

591



GleFC-1

KÖK

3

205

2219/22

2228/11

2235/8

2235/7

2230/2

2230/1

2242

2228/16

2228/18

2228/19

2236/1

2228/15

2228/13

2229

2228/17

14-16

2228/20

2228/22

2246/8

2228/23

2228/24

15

2246/14

2246/17

2494/2

2494

2478/25

2478/24

2478/23

2478/22

2478/21

2478/20

2478/19

2478/18

2478/17

2478/16

2478/15

2478/14

2478/13

2478/12

2478/11

2478/10

2478/9

2478/8

2478/7

2478/6

2478/5

2478/4

2478/3

2478/2

2478/1

2478/0

2478/25

2478/24

2478/23

2478/22

2478/21

2478/20

2478/19

2478/18

2478/17

2478/16

2478/15

2478/14

2478/13

2478/12

2478/11

2478/10

2478/9

2478/8

2478/7

2478/6

2478/5

2478/4

2478/3

2478/2

2478/1

2478/0

2478/25

2478/24

2478/23

2478/22

2478/21

2478/20

2478/19

2478/18

2478/17

2478/16

2478/15

2478/14

2478/13

2478/12

2478/11

2478/10

2478/9

2478/8

2478/7

2478/6

2478/5

2478/4

2478/3

2478/2

2478/1

2478/0

2478/25

2478/24

2478/23

2478/22

2478/21

2478/20

2478/19

2478/18

2478/17

2478/16

2478/15

2478/14

2478/13

2478/12

2478/11

2478/10

2478/9

2478/8

2478/7

2478/6

2478/5

2478/4

2478/3

2478/2

2478/1

2478/0

2478/25

2478/24

2478/23

2478/22

2478/21

2478/20

2478/19

2478/18

2478/17

2478/16

2478/15

2478/14

2478/13

2478/12

2478/11

2478/10

2478/9

2478/8

2478/7

2478/6

2478/5

2478/4

2478/3

2478/2

2478/1

2478/0

2478/25

2478/24

2478/23

2478/22

2478/21

2478/20

2478/19

2478/18

2478/17

2478/16

2478/15

2478/14

2478/13

2478/12

2478/11

2478/10

2478/9

2478/8

2478/7

2478/6

2478/5

2478/4

2478/3

2478/2

2478/1

2478/0

2478/25

2478/24

2478/23

2478/22

2478/21

2478/20

2478/19

2478/18

2478/17

2478/16

2478/15

2478/14

2478/13

2478/12

2478/11

2478/10

2478/9

2478/8

2478/7

2478/6

2478/5

2478/4

2478/3

2478/2

2478/1

2478/0

2478/25

2478/24

2478/23

2478/22

2478/21

2478/20

2478/19

2478/18

2478/17

2478/16

2478/15

2478/14

2478/13

2478/12

2478/11

2478/10

2478/9

2478/8

2478/7

2478/6

2478/5

2478/4

2478/3

2478/2

2478/1

2478/0

2478/25

2478/24

2478/23

2478/22

2478/21

2478/20

2478/19

2478/18

2478/17

2478/16

2478/15

2478/14

2478/13

2478/12

2478/11

2478/10

2478/9

2478/8

2478/7

2478/6

2478/5

2478/4

2478/3

2478/2

2478/1

2478/0

2478/25

2478/24

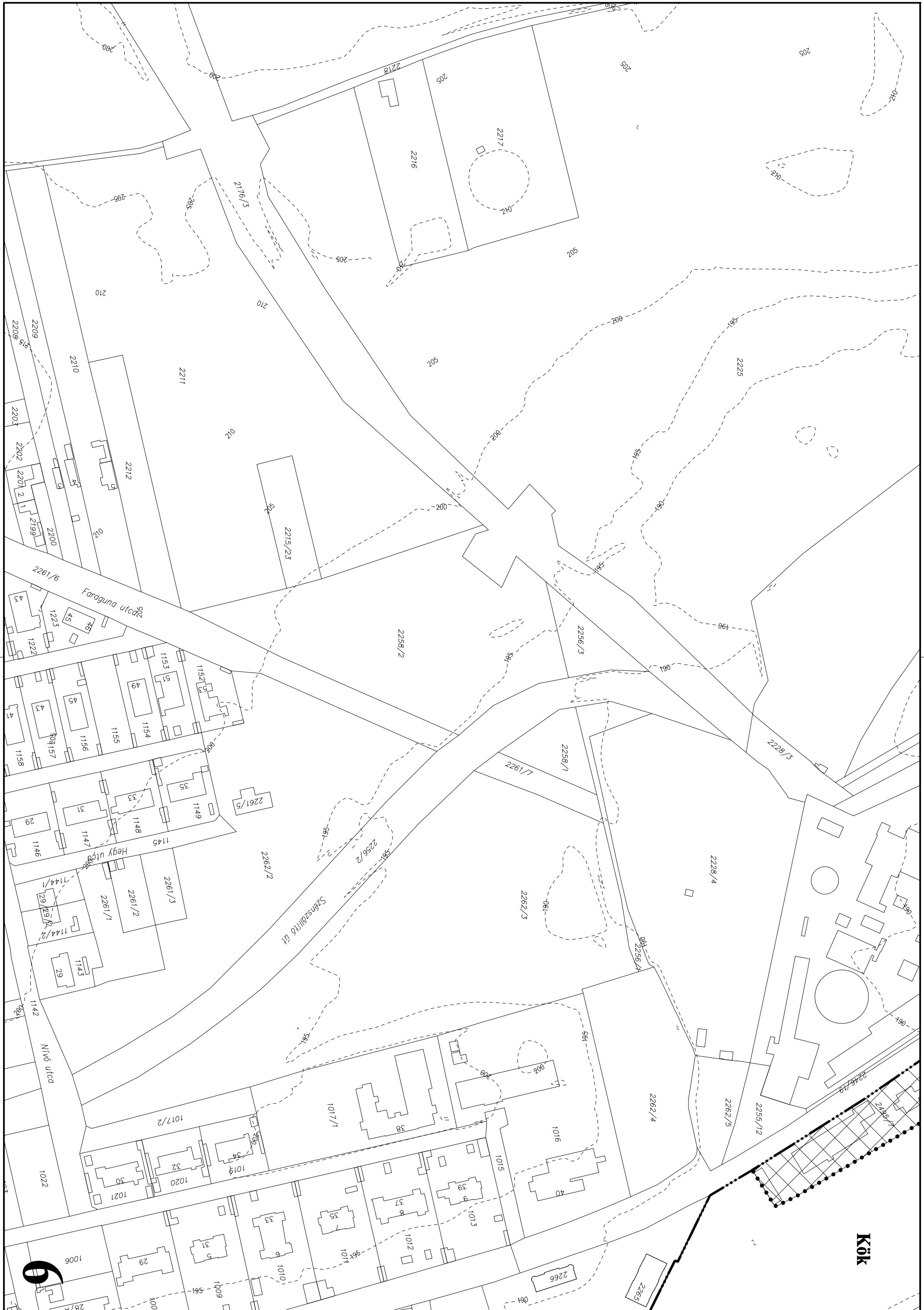
2478/23

2478/22

2478/21

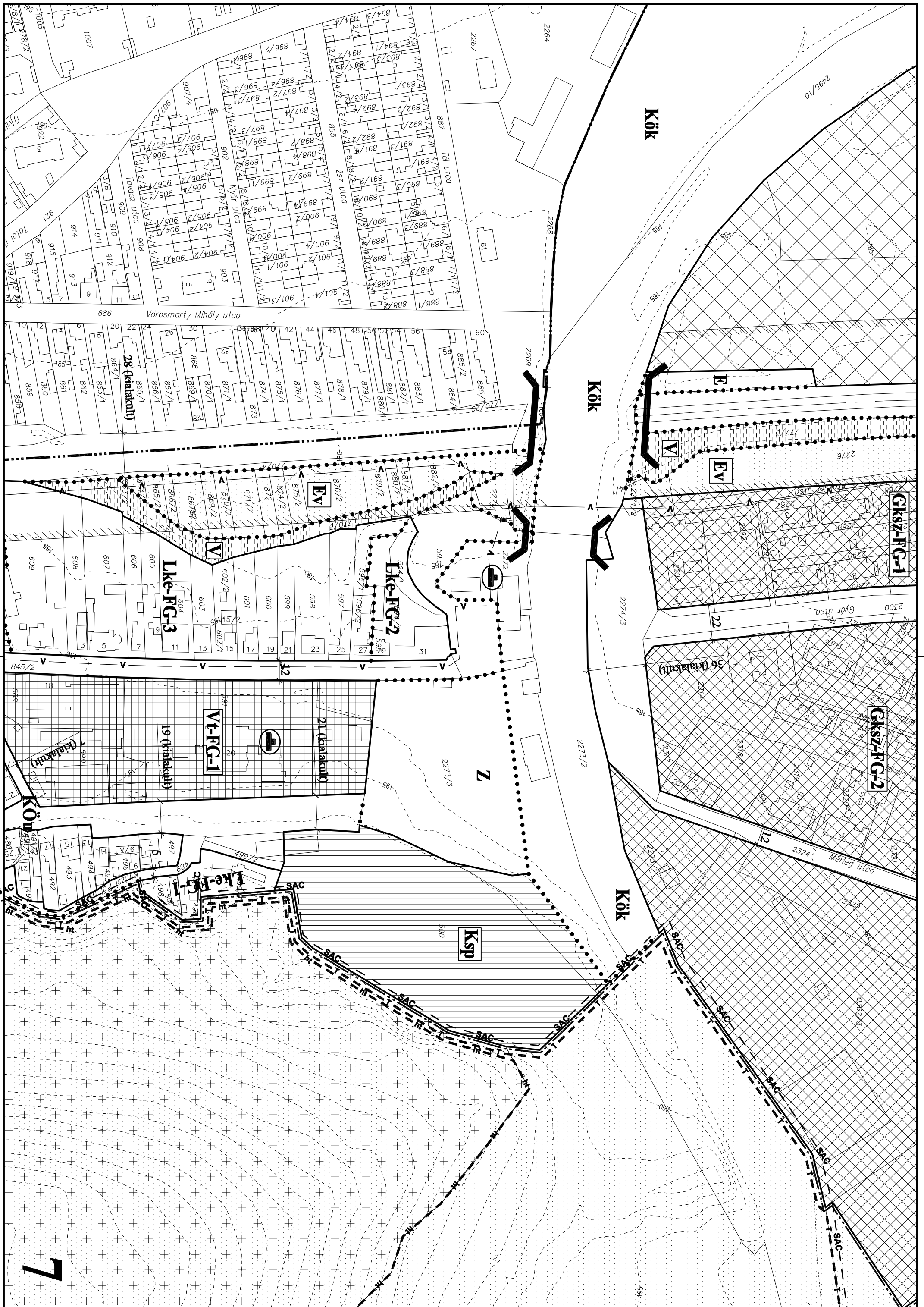
<





Kök

6



Kök

Kök

Kök

Vörösmarty Mihály utca

28 (Köztulaj)

Lke-FG-3

Lke-FG-2

Vt-FG-1

21 (Köztulaj)

19 (Köztulaj)

Lke-FG-1

Ksp

Gksz-FG-1

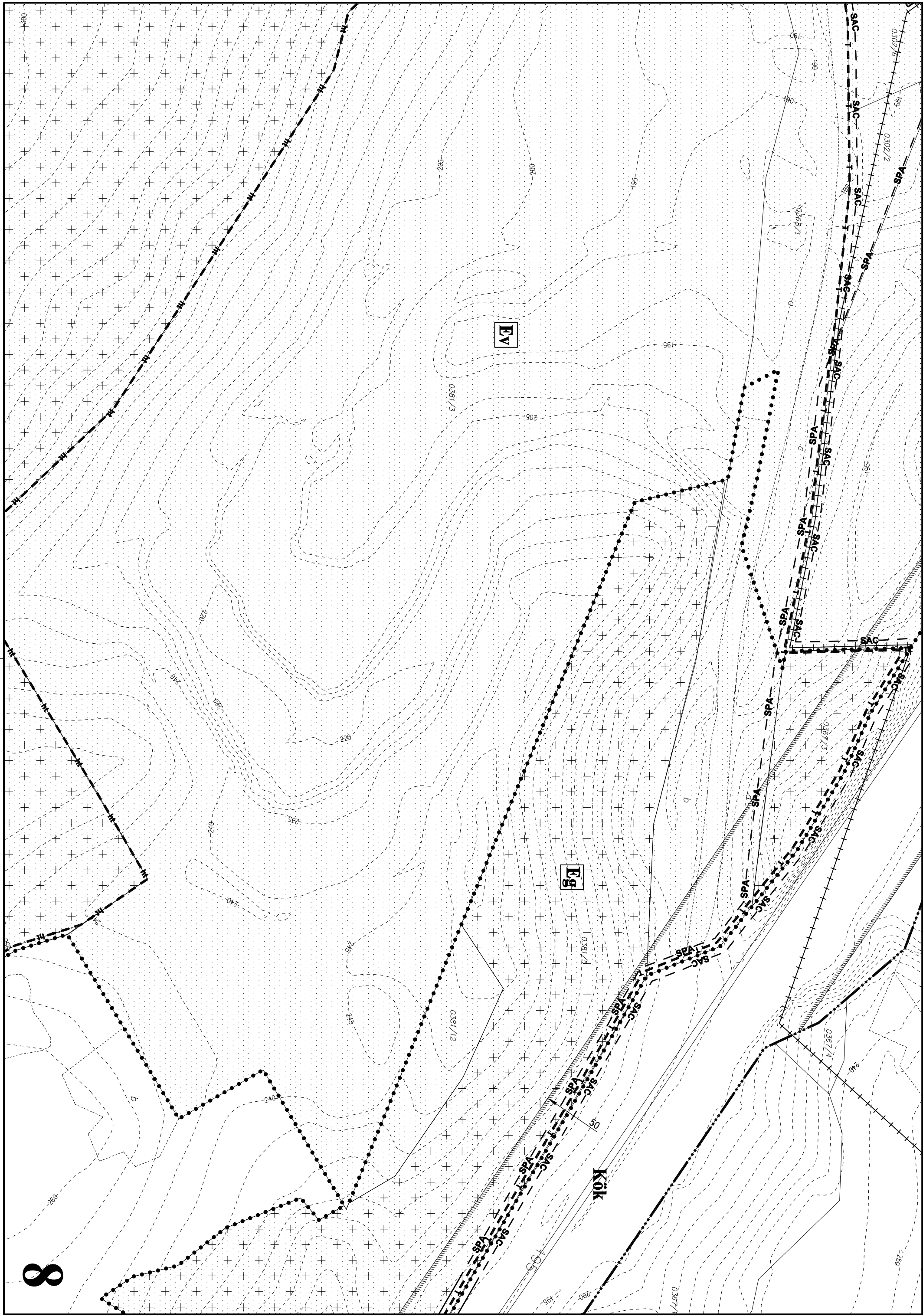
Gksz-FG-2

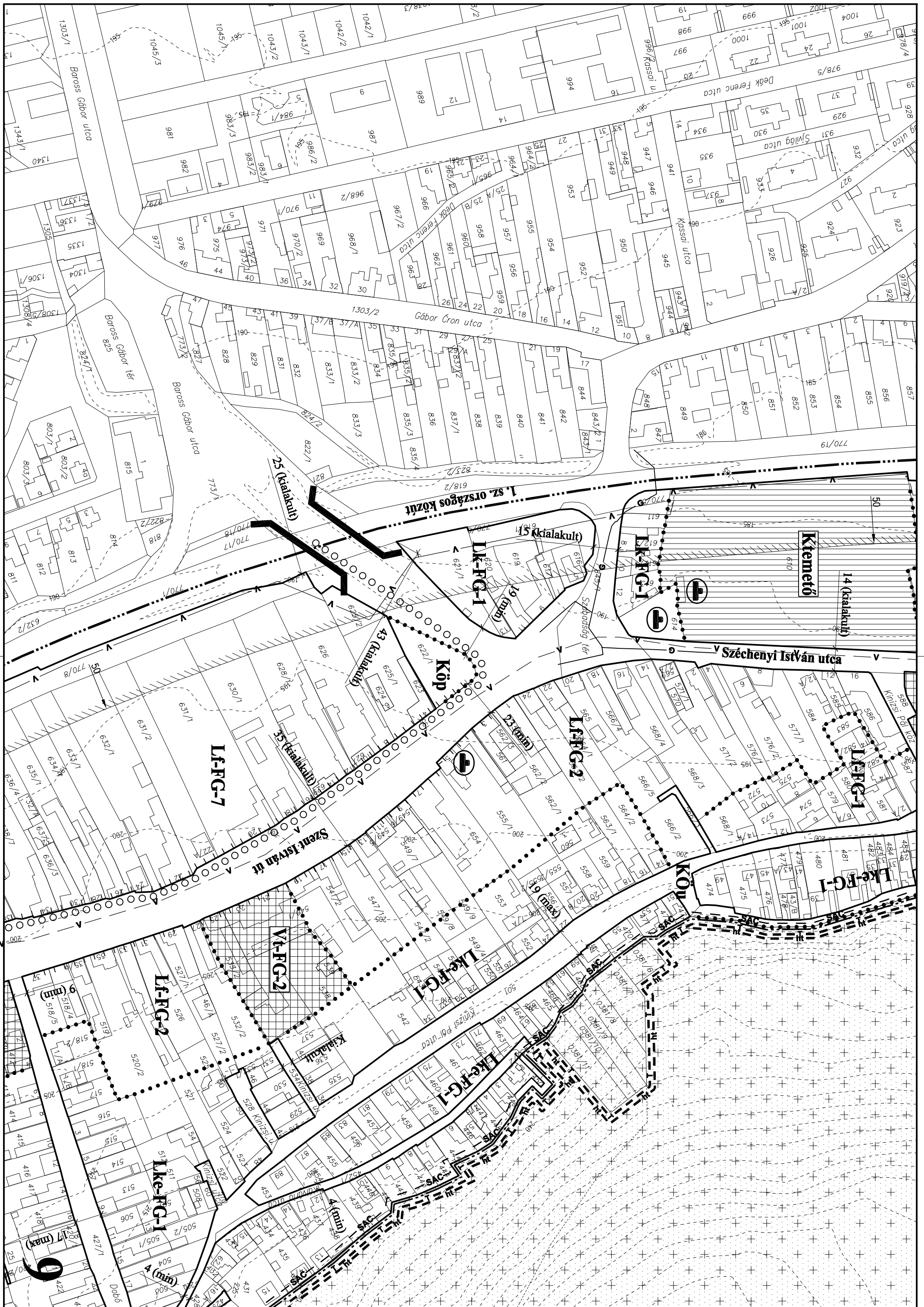
36 (Köztulaj)

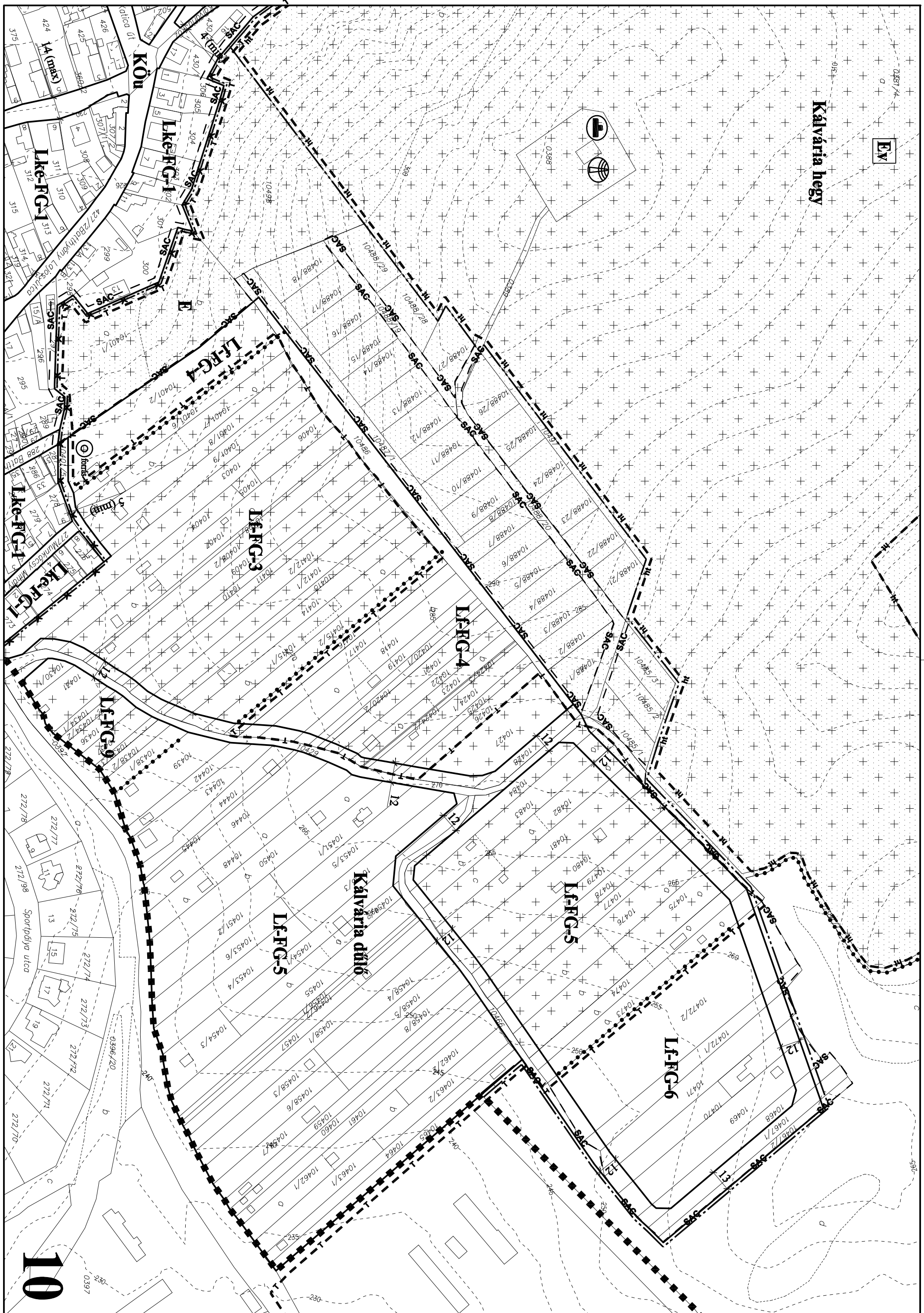
Méreg utca

Győr utca

7





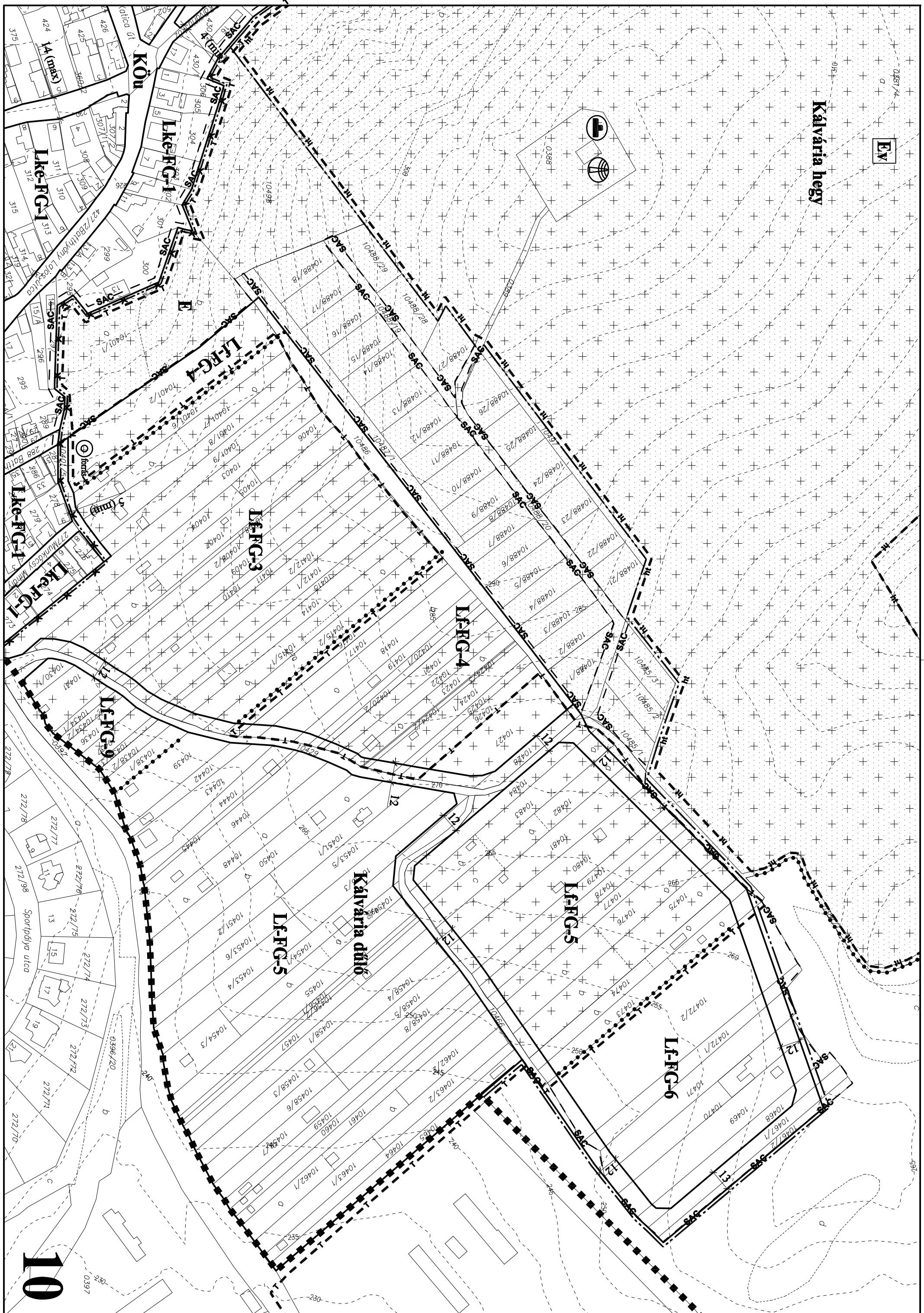


Kalvária hegy

EV

Kalvária dűlő

10



Kalvária hegy

EV

Kalvária dűlő

10



1. SZ. ORSZÁGOS KÖZTÉR

2A (Kialakult)

Lk-FG-2

Lk-FG-2

Lk-FG-1

Lk-FG-1

V-FG-3

Könyves utca

7 (Kialakult)

7 (min)

17 (Kialakult)

15 (Kialakult)

21 (max)

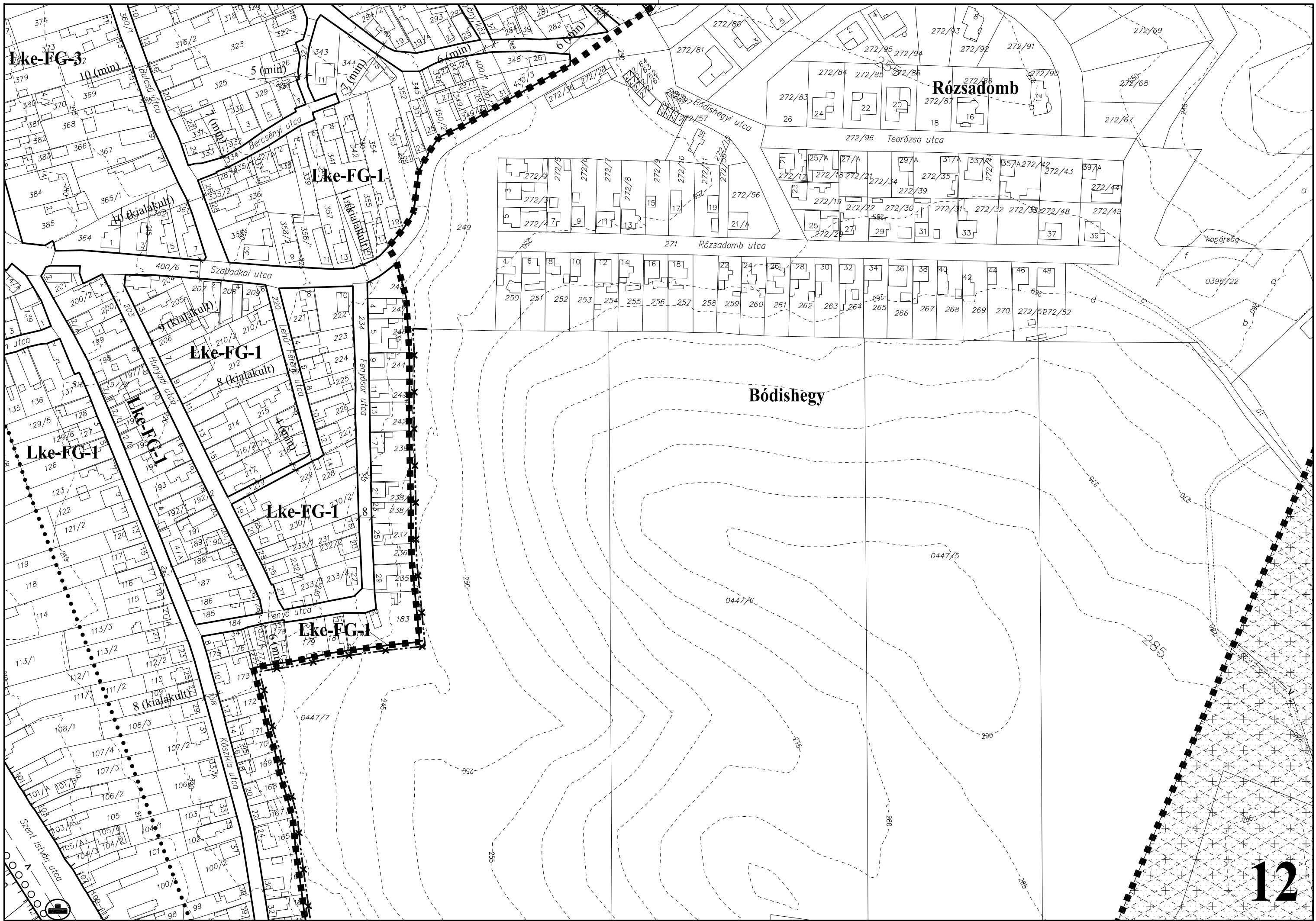
7 (min)

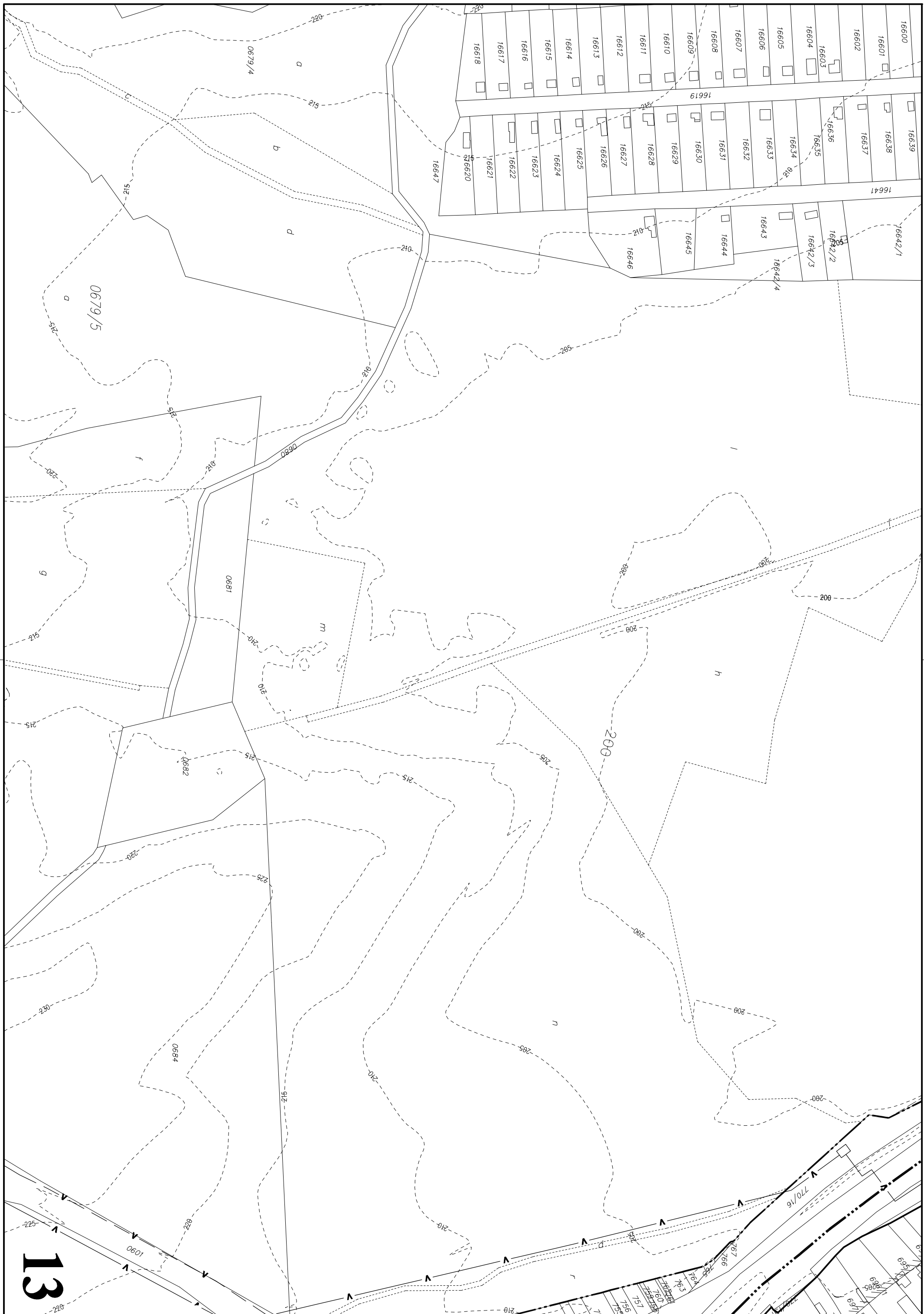
400/5 Templom utca

36 (Kialakult)

7 (min)

11

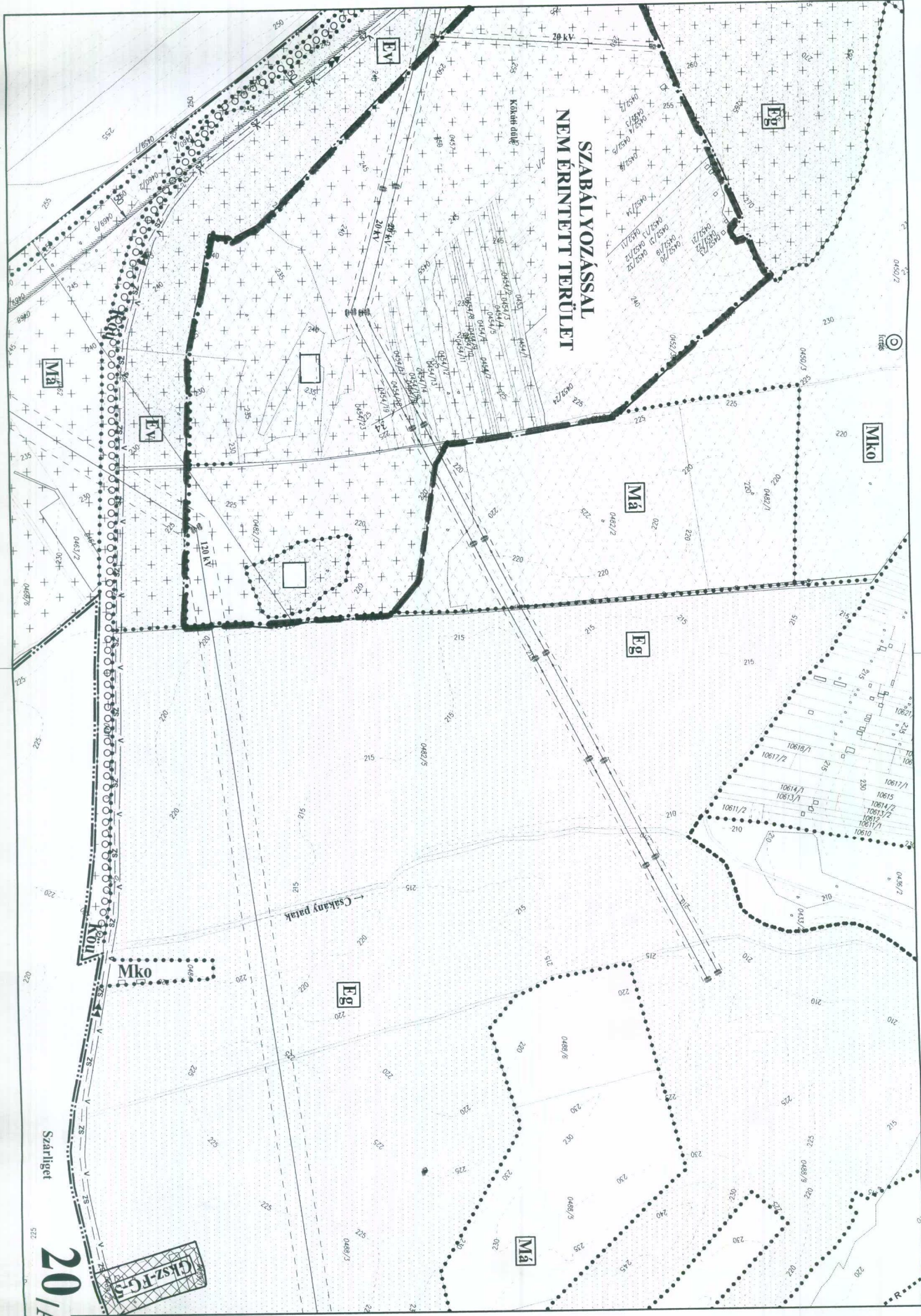




13



SZABÁLYOZÁSSAL NEM ÉRINTETT TERÜLET



Mko

FG

M2

FG

M2

Mko

FG

EV

EV

M2

CSZ-FG-S

20/A

Szarliget

Csakány palak

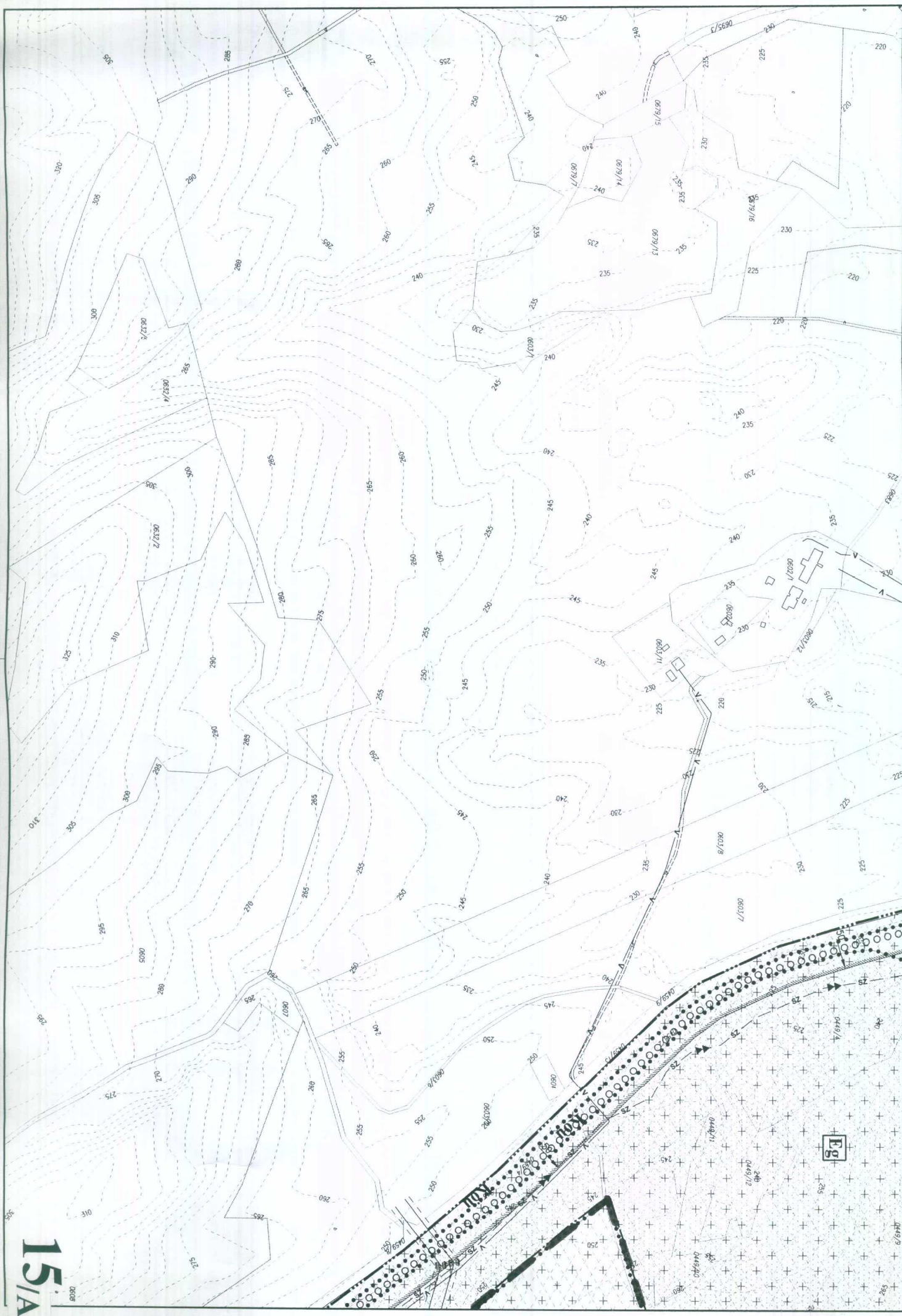
10KV

20KV

Közmű csatlakozás

©

R



15/A

