

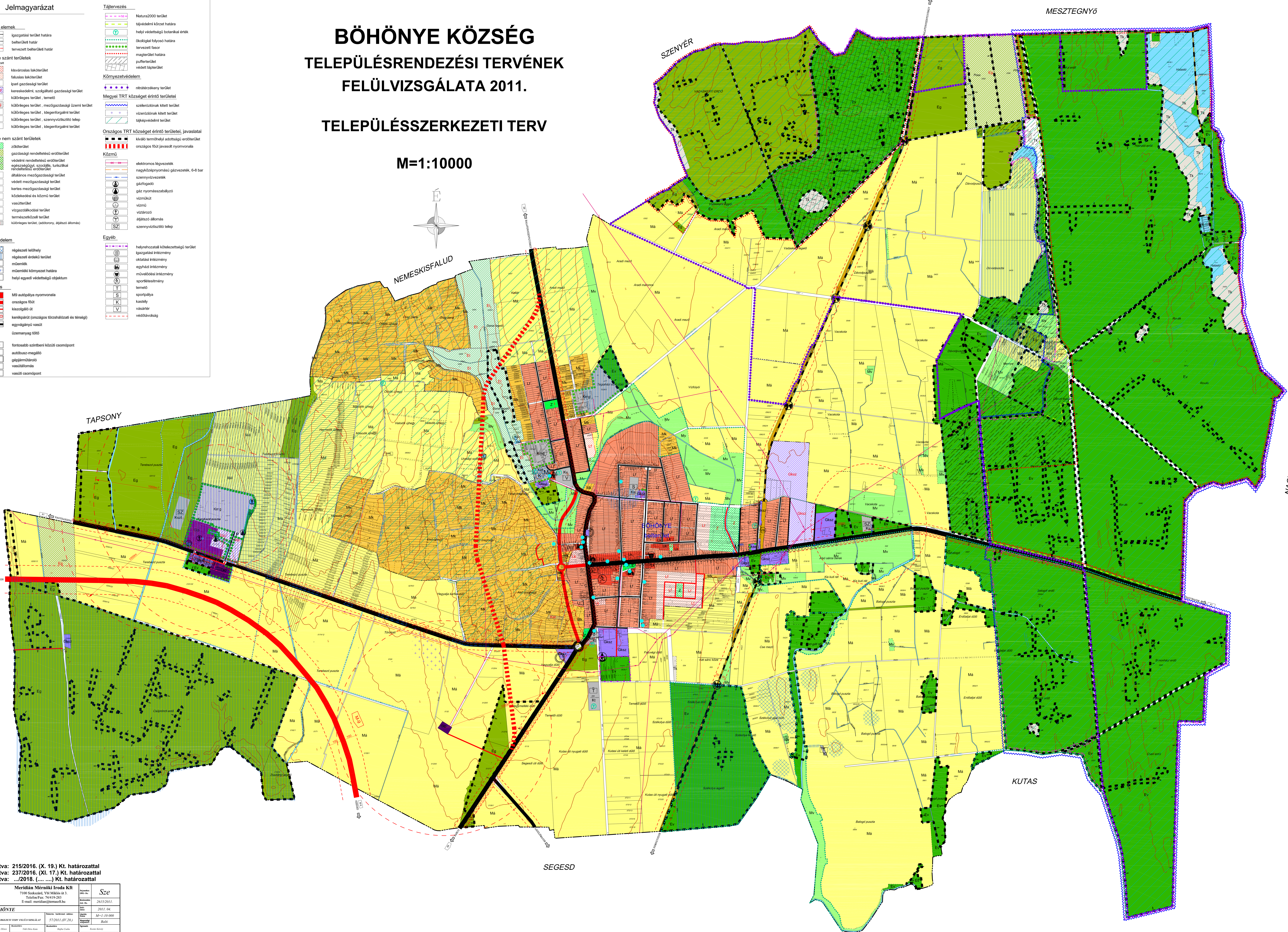
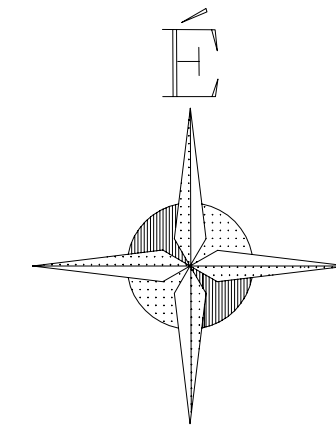
Informatív elemek	
	igazgatási terület határa
	betűrelített terület határa
	tervezett betűrelített terület határa
beépítésre szánt területek	
	megközelítendő lakóterület
	kvázi lakóterület
	falusias lakóterület
	ipari gazdasági terület
	kereskedelmi, szolgáltató gazdasági terület
	külföldes terület, termelő
	külföldes terület, mezőgazdasági üzemi terület
	külföldes terület, községföldrajzi terület
	külföldes terület, szennyvíztisztító telep
	külföldes terület, községföldrajzi terület
beépítésre nem szánt területek	
	zöldterület
	gazdasági rendeltetésű erdőterület
	védelmi rendeltetésű erdőterület
	egészségügyi, szociális, turisztikai rendeltetésű erdőterület
	általános mezőgazdasági terület
	védett mezőgazdasági terület
	kertészeti terület
	közműveléssel ellátott terület
	vasúti terület
	vízgazdálkodási terület
	természetközeli terület
	külföldes terület, (adóteremtő, átjáró állomás)
Örökségvédelem	
	régészeti lelőhely
	régészeti értékteljes terület
	emlékmű
	emlékmű környezeti határa
	helyi egyedi védettségű objektum
Közlekedés	
	M9 autópálya nyomvonala
	országos főút
	kiszárasztó út
	kerékpárút (országos főúthálózati és területi)
	egyirányú vasút
	üzemanyagtöltés
	fontosabb szállítás nélküli csomópont
	autóbusz-megálló
	gépjárműforgalom
	vasúti csomópont

Tájtervezés	
	Natura2000 terület
	tájvédelmi körzet határa
	helyi védettségű botanikai érték
	ökológiailag felfogyó határa
	tervezett fasor
	magterület határa
	pufferterület
	védett tájterület
Környezetvédelem	
	ritkított erdőterület
	szélvédőnek kitett terület
	vízterelőnek kitett terület
	tájvédelmi terület
Megyei TRT községet érintő területei	
	Országos TRT községet érintő területei, javaslatok
	kvázi természeti adottságú erdőterület
	országos főút javasolt nyomvonala
Közmű	
	elektromos légvezeték
	nagyfeszültségű közvezeték, 6-8 bar
	szennyvízvezeték
	gázvezeték
	gáz nyomászabályzó
	vízvezeték
	vízvíz
	vízellátás
	átfűző állomás
	szennyvíztisztító telep
Egyéb	
	helyrehozatali kötelezettségű terület
	igazgatási intézmény
	oktatási intézmény
	egyházi intézmény
	művelődési intézmény
	sporttelep
	termelő
	sportpálya
	kanizsai
	viadukt
	védősáv
	védősáv

BÖHÖNYE KÖZSÉG TELEPÜLÉSRENDEZÉSI TERVÉNEK FELÜLVIZSGÁLATA 2011.

TELEPÜLÉSSZERKEZETI TERV

M=1:10000



Módosítva: 215/2016. (X. 19.) Kt. határozattal
 Módosítva: 237/2016. (XI. 17.) Kt. határozattal
 Módosítva: .../2018. (... ..) Kt. határozattal

Meridia Mérnöki Iroda Kft 7100 Szekesfehervár, 191. Mátyás út 8. Telefon/Fax: 74-419-283 E-mail: meridia@meridia.hu		2011. évi 2011. évi M=1:10 000 B/01	
Tervező: Meridia Mérnöki Iroda Kft Tervezési vezető: ... Tervezési mérnök: ... Tervezési mérnök: ... Tervezési mérnök: ...	Tervező: Sze Tervezési vezető: ... Tervezési mérnök: ... Tervezési mérnök: ... Tervezési mérnök: ...	Tervezési vezető: ... Tervezési mérnök: ... Tervezési mérnök: ... Tervezési mérnök: ...	Tervezési vezető: ... Tervezési mérnök: ... Tervezési mérnök: ... Tervezési mérnök: ...