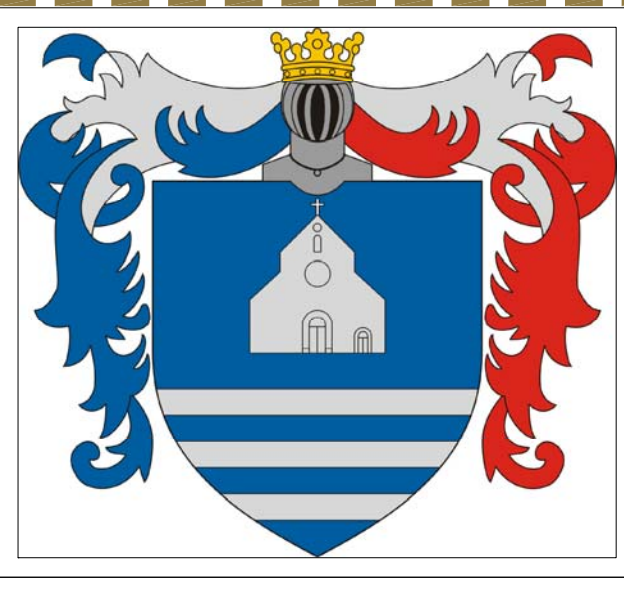
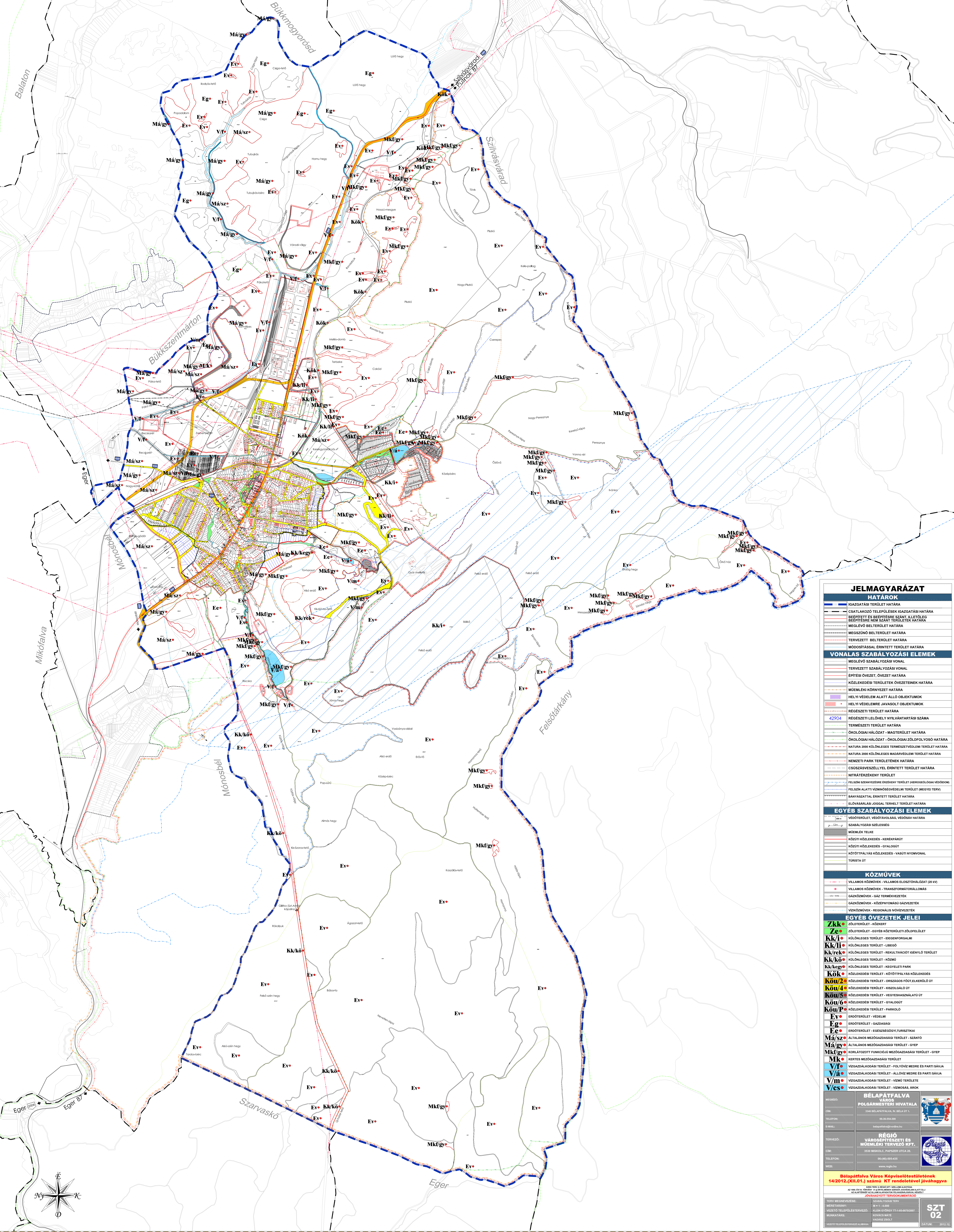


BÉLAPÁTFALVA VÁROS TELEPÜLÉSRENDEZÉSI TERVE

SZABÁLYOZÁSI TERV - BEÉPÍTÉSRE NEM SZÁNT TERÜLETEK



M=1:10.000



JELMAGYARÁZAT

HATÁROK

- IGAZGATÁSI TERÜLET HATÁRA
- CSATLAKOZÓ TELEPÜLÉSEK IGAZGATÁSI HATÁRA
- BEÉPÍTÉSRE NEM SZÁNT TERÜLET HATÁRA
- MÉGLÉVŐ BELTERÜLET HATÁRA
- MEGSZÜNŐ BELTERÜLET HATÁRA
- TERVEZETT BELTERÜLET HATÁRA
- MODOSÍTÁSSAL ÉRINTETT TERÜLET HATÁRA

VONALAS SZABÁLYOZÁSI ELEMOK

- MEGLÉVŐ SZABÁLYOZÁSI VONAL
- TERVEZETT SZABÁLYOZÁSI VONAL
- ÉPÍTÉSI ÖVEZET, ÖVEZET HATÁRA
- KÖZLEKÉSI TERÜLETEK ÖVEZETÉNEK HATÁRA
- MŰEMLEKI KÖRNYEZET HATÁRA
- HELYI VÉDELME ALATT ÁLLÓ OBJEKTUMOK
- HELYI VÉDELMERE JAVASOLT OBJEKTUMOK
- RÉGÉSZETI TERÜLET HATÁRA
- 42904 RÉGÉSZETI LELOHÉLY NYILVÁNTARTÁSI SZÁMA
- TERMSZETI TERÜLET HATÁRA
- ÖKOLOGIAI HALOZAT - MATEKTERLET HATÁRA
- ÖKOLOGIAI HALOZAT - ÖKOLOGIAI ZÖLDÖLŐSÖ HATÁRA
- NATURA 2000 KÖLÖNLEGES TERMÉSZETVÉDELMI TERÜLET HATÁRA
- NATURA 2000 KÖLÖNLEGES MADÁRVÉDELMI TERÜLET HATÁRA
- NEMZETI PARK TERÜLETÉNEK HATÁRA
- CSÚSZÁSVESZÉLYREL ÉRINTETT TERÜLET HATÁRA
- NITRATERKEZÉNY TERÜLET
- FELSZÍN SZENYVEZÉSE ERŐSENY TERÜLET (HERGŐSÖLŐM VEDŐDMŰ)
- FELSZÍN ALATTI VÍZMINŐSÉGVÉDELMI TERÜLET (MEGYEI TERV)
- BANYASÁTTAL ÉRINTETT TERÜLET HATÁRA
- ELŐVÁSÁRLÁSI JOSSAL TERHELT TERÜLET HATÁRA

EGYÉB SZABÁLYOZÁSI ELEMOK

- VEDŐTERÜLET, VEDŐTÁVOLTSÁG, VEDŐSÁV HATÁRA
- SZABÁLYOZÁSI SZÉLESÉSG
- MŰEMLEK TELKE
- KÖZTŰ KÖZLEKÉDES - KERÉKPÁRÚT
- KÖZTŰ KÖZLEKÉDES - GYALOGÚT
- KÖZTŰTÁRFALVÁS KÖZLEKÉDES - VASÚTI NYOMVONAL
- TURISTA ÚT

KÖZMŰVEK

- VILLAMOS KÖZMŰVEK - VILLAMOS ELŐZTÁROLÁS (20 kV)
- VILLAMOS KÖZMŰVEK - TRANSZFORMÁTORALOMÁS
- GAZDKÖZMŰVEK - GÁZ TERMÉKVEZETEK
- GAZDKÖZMŰVEK - KÖZÉPTOMASÚ GÁZVEZETEK
- VEDŐKÖZMŰVEK - REGIONÁLIS NÖVÉNYVEZETEK

EGYÉB ÖVEZETEK JELEI

- Zkk = ZÖLDTERÜLET - KÖZPONT
- Ze = ZÖLDTERÜLET - EGYÉB KÖZTERÜLETI ZÖLDÖLŐLET
- Kk/j = KÖLÖNLEGES TERÜLET - IDEGENFORGALMI
- Kk/i = KÖLÖNLEGES TERÜLET - LIBEGŐ
- Kk/ek = KÖLÖNLEGES TERÜLET - REKREÁCIÓS KÖNYVŐLŐ TERÜLET
- Kk/k = KÖLÖNLEGES TERÜLET - KÖZMŰ
- Kk/kep = KÖLÖNLEGES TERÜLET - KÖZLEKÉSI PARK
- Kök = KÖZLEKÉSI TERÜLET - KÖZTŰTÁRFALVÁS KÖZLEKÉDES
- Kök/2 = KÖZLEKÉSI TERÜLET - ÖSSZAJÓS ÚT/ELVÁRÓDÓ ÚT
- Kök/4 = KÖZLEKÉSI TERÜLET - KÖZLEKÉSI ÚT
- Kök/6 = KÖZLEKÉSI TERÜLET - VÉDŐTÁRFALVÁS ÚT
- Kök/P = KÖZLEKÉSI TERÜLET - GYALOGÚT
- Kök/P = KÖZLEKÉSI TERÜLET - PARKOLÓ
- Ey = ERDŐTERÜLET - VEDELM
- Eg = ERDŐTERÜLET - GAZDASÁGI
- Ec = ERDŐTERÜLET - ÉGÉSSZÉGVÉDELMI/TURISZTIKAI
- Má/sz = ALTALANOS MEZŐGAZDASÁGI TERÜLET - SZÁNTÓ
- Má/gy = ALTALANOS MEZŐGAZDASÁGI TERÜLET - ÖVEP
- Mk/gy = KORLÁTOZOTT FUNKCIÓS MEZŐGAZDASÁGI TERÜLET - ÖVEP
- Mk = KERTES MEZŐGAZDASÁGI TERÜLET
- V/f = VÍZGAZDÁLKODÁSI TERÜLET - FOLYVÍVÉ MEDRE ES PARTI SÁVJA
- V/a = VÍZGAZDÁLKODÁSI TERÜLET - ÁLLÓVÍVÉ MEDRE ES PARTI SÁVJA
- V/m = VÍZGAZDÁLKODÁSI TERÜLET - VÍZMŰ TERÜLETE
- V/cs = VÍZGAZDÁLKODÁSI TERÜLET - VÍZMŰSÁV, ÁROK

BÉLAPÁTFALVA VÁROS

POLGÁRMESTERI HIVATALA

Cím: 2341 BÉLAPÁTFALVA, IV. SÉKA UT 1. A

Telefon: 06-36-324-333

E-mail: belpatfalva@belpatfalva.hu

RÉGIÓ

VÁROSEPÍTÉSZEI ÉS MŰEMLEKI TERVEZÉSI KFT.

Cím: 3300 MISKOLC, PAPÍRER ÚTCA 28.

Telefon: 06-46-460-433

Web: www.regio.hu

Belpátfalva Város Köpviseletétőlének
14/2012.(XII.01.) számú KT rendeletével jóváhagyva

TERV MEGNEVEZÉSE: SZABÁLYOZÁSI TERV
MÉRET: A0
VIZUÁLIS TERVEZÉS: BÉLAPÁTFALVA VÁROS POLGÁRMESTERÉTŐL
MUNKATÁRS: FODRÁCS MÁTÉ
MUNKADÁTUM: 2012.12.12.

