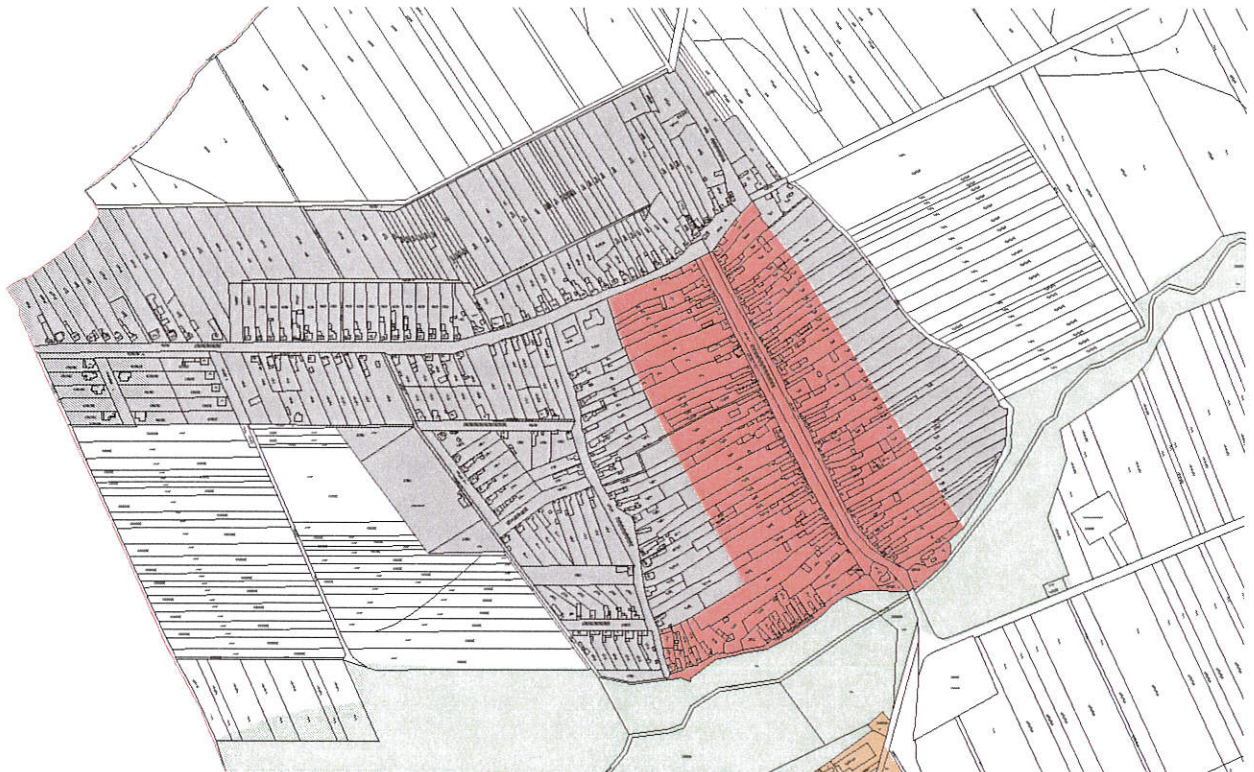
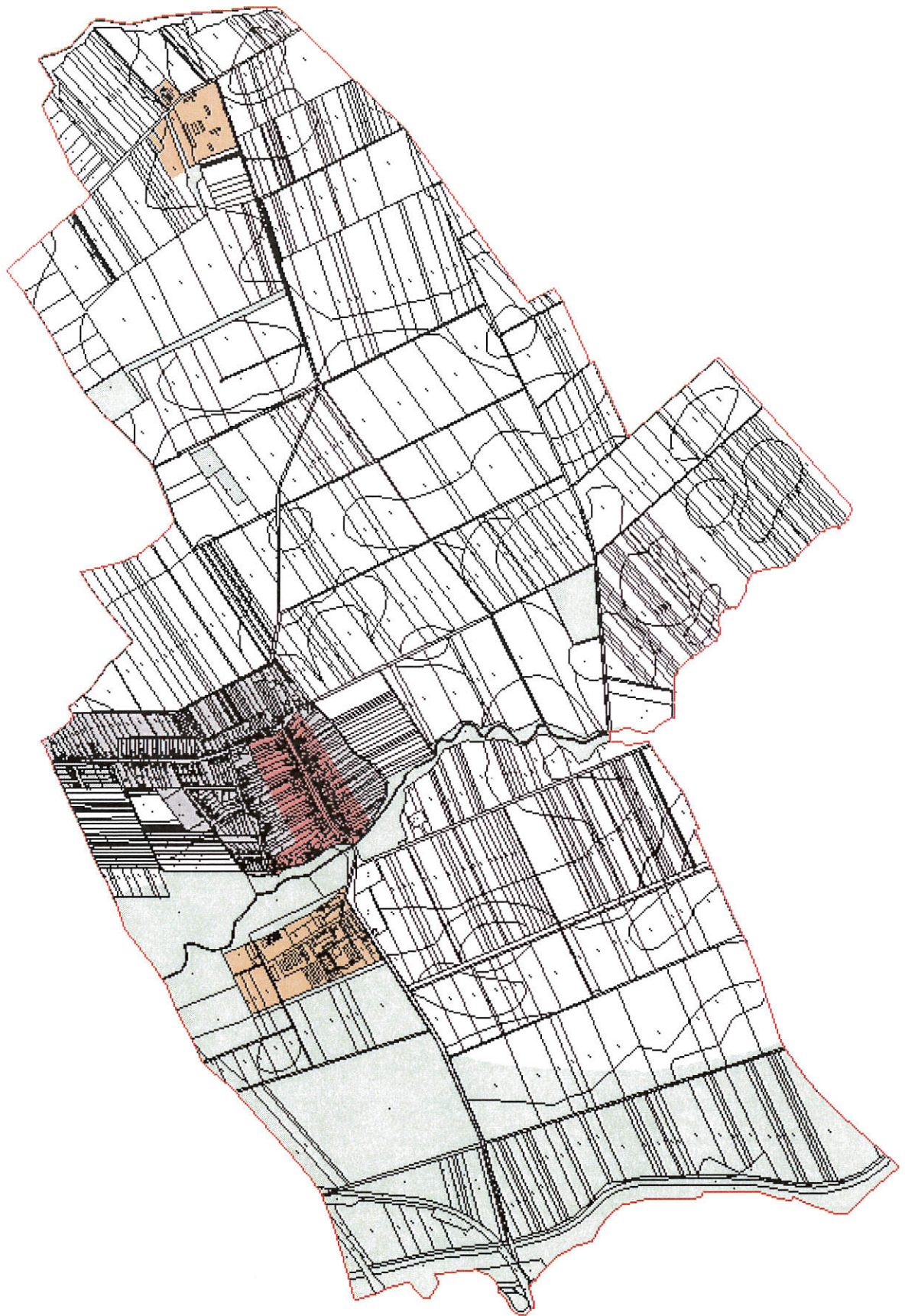







1. számú melléklet az 5/2018.(X.1.) önkormányzati rendelethez

Településképi szempontból meghatározó területek lehatárolása





## Jelmagyarázat

-  településképi szempontból meghatározó jellemzően lakó funkciójú beépítésre szánt területek
-  településképi szempontból meghatározó tájképvédelemmel, természetvédelemmel érintett és ökológiai szempontból értékes beépítésre nem szánt területek
-  településképi szempontból meghatározó jellemzően gazdasági és különleges funkciójú területek beépítésre szánt területek
-  településképi szempontból nem meghatározó egyéb beépítésre nem szánt területek
-  településképi szempontból nem meghatározó jellemzően lakó funkciójú területek beépítésre szánt területek