

JELMAGYARÁZAT

VONALAS SZABÁLYOZÁSI ELEMÉK

- Közigazgatási terület határa
- Belterület határ
- Új belterület határ
- Szabályozási vonal
- Építési övezet határa
- Védőtávolság
- Javasolt telekhatár
- Beültetési kötelezettség
- Elővásárlási jog

TERÜLETI SZABÁLYOZÁSI ELEMÉK

- Közlekedési célú közterület - országos út területe
- Közlekedési célú közterület - helyi út területe
- Zöldségterület - hegyi közkert
- Vf Vizgazdálkodási terület - vízkivétel
- Vh Vizgazdálkodási terület - vízkivételi hely

EGYÉB SZABÁLYOZÁSI ELEMÉK

- Tájéki szempontból jelentős, tervezett fasor
- Megszüntetendő jel - kötelező

KÖZLEKEDÉS

- Országos mellékút védőtávolsága
- Településközi kerékpárút
- Mintakeresztelvények felvételi helye

KÖZMŰ

- Nagynyomású földgázvezeték hírközlő kábel és biztonsági övezettel
- Nagy-középnomású földgázvezeték biztonsági övezettel
- 120 kV-os nagyfeszültségű vezeték védőtávolságát

TÁJL, TERMÉSZETI, ÉPÍTETT ÉS RÉGÉSZETI ÉRTÉKEK VÉDELME

- Nyilvántartott régészeti lelőhely
- Natura 2000 terület
- Helyi természetvédelmi terület
- Helyi védett kereszt, emlék
- Ex-lege védett - forrás

ÖT-T Övezetek

- Országos ökológiai hálózati övezete - ökológiai folyosó
- Kiváló termőhelyi adottságú erdőterület övezete
- Kiemelten érzékeny felszín alatti vízminőség-védelmi terület övezete

Komárom-Esztergom Megyei TRT Övezetek

- Természeti terület övezete
- Ökológiai folyosók övezete
- Kiemelten érzékeny felszín alatti vízminőség-védelmi terület övezete
- Csúszásveszélyes terület övezete

Területfelhasználás jele	beépítési mód	beépítési %
	épitmény mag. (m)	beépíthető legkisebb telek (m ²)

Beépítésre szánt területek

- Gksz Kereskedelmi szolgáltató gazdasági terület
- Gip-e Egyéb ipari gazdasági terület - energetikai terület
- K-tur Különleges terület - turisztikai terület
- K-bio Különleges terület - biofalu
- K-ps Különleges terület - pincesor
- K-mu Különleges terület - mezőgazdasági üzemi terület
- K-szl Különleges terület - szennyvíztisztító terület
- K-lsp Különleges terület - lovasport terület

Beépítésre nem szánt területek

- Ev Erdőterület - védelmi
- Eg Erdőterület - gazdasági
- Má1/Má2 Általános mezőgazdasági terület - szántó
- Má3/Má4 Általános mezőgazdasági terület - gyp
- Mk Kertes mezőgazdasági terület
- Kk-t Különleges beépítésre nem szánt terület - temető
- Kk-re Különleges beépítésre nem szánt terület - rekreációs terület
- Kk-ba Különleges beépítésre nem szánt terület - bánya
- Km-g Közműterület - gázfogadó

5. melléklet a 6/2011. (VII. 1.) önkormányzati rendelethez

VÖLGYZUGOLY MŰHELY KFT.
 2083 Solymár, Bimbó u. 20.
 Tel: 70-938-3224, 1-439-0490, 20-913-8575
 www.vzm.hu vzm@vzm.hu



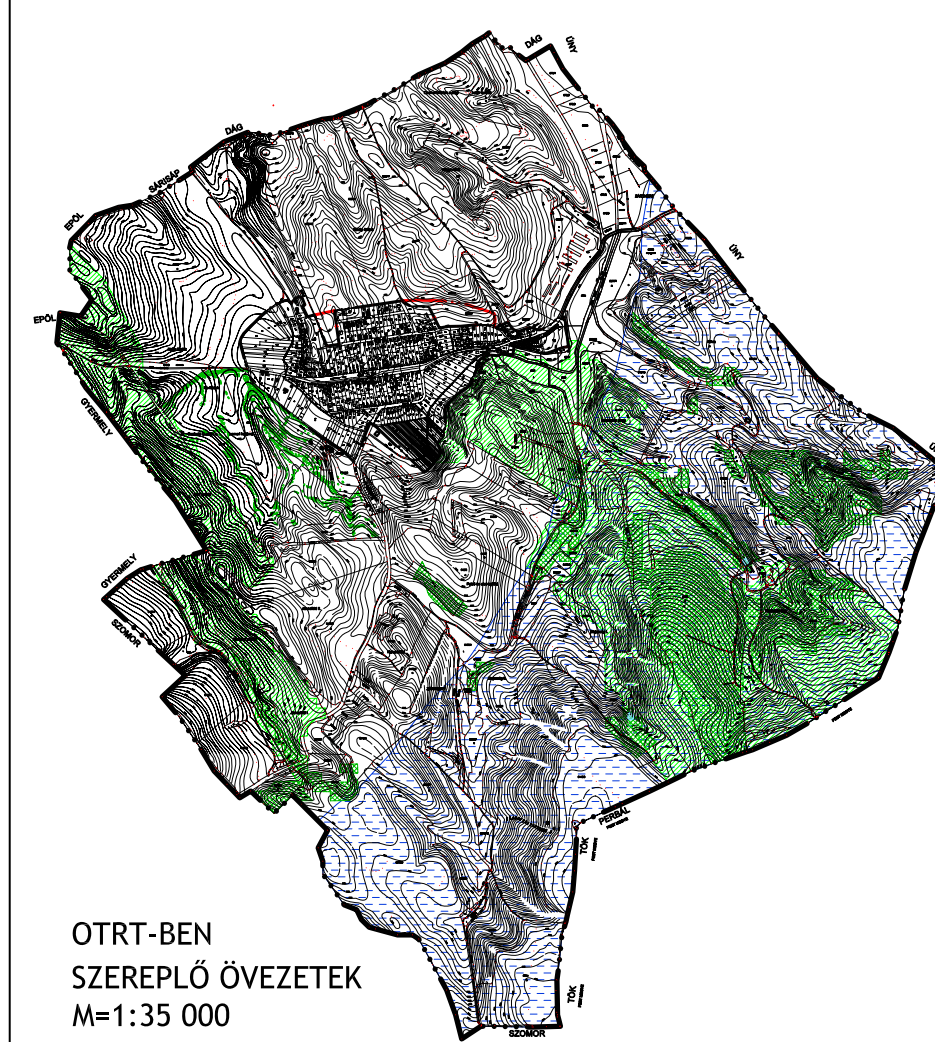
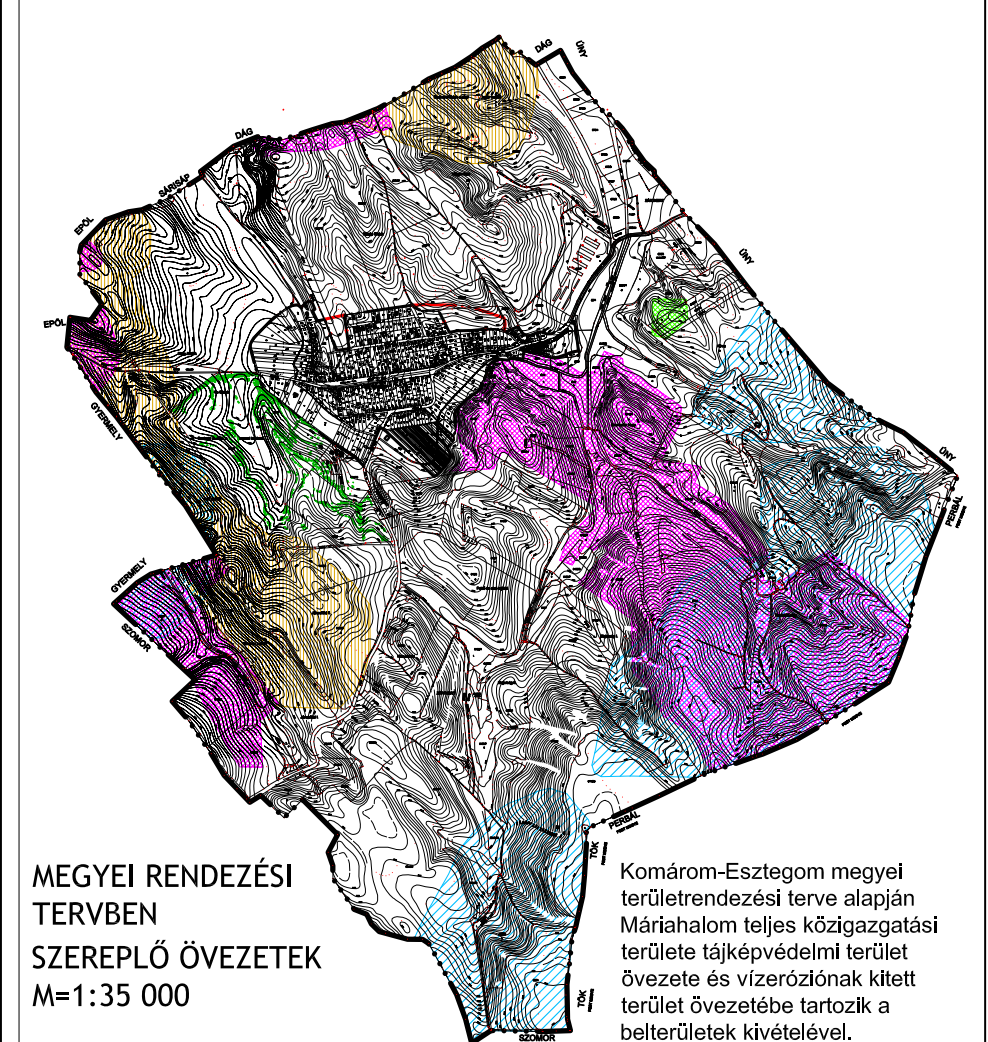
Településrendezés
 Ferik Tünde, vezető településrendező tervező (TT/1É 13-1259/06)
 Kéthelyi Márton
 okl. tájépítészmérnök

Tájrendezés, zöldfelület, környezetvédelem
 Kéthelyi Márton
 okl. tájépítészmérnök

Közlekedés
 Lelkesné Frenyó Mária
 közlekedéstervező, építőmérnök
 KÉ-T, K1-d 01-2319
 (BFTV)

Közművek
 Hanczár Emőke, okl. gépészmérnök
 (Mk:01-2418 Tv-T, Te-T, Th-T)
 (Kész Tervező Kft.)

MÁRIAHALOM
TELEPÜLÉSRENDEZÉSI TERV MÓDOSÍTÁS
KÜLTERÜLETI SZABÁLYOZÁSI TERV (SZT-2)
5. MELLÉKLET
M=1:8 000



A terv az állami alapadatok felhasználásával készült