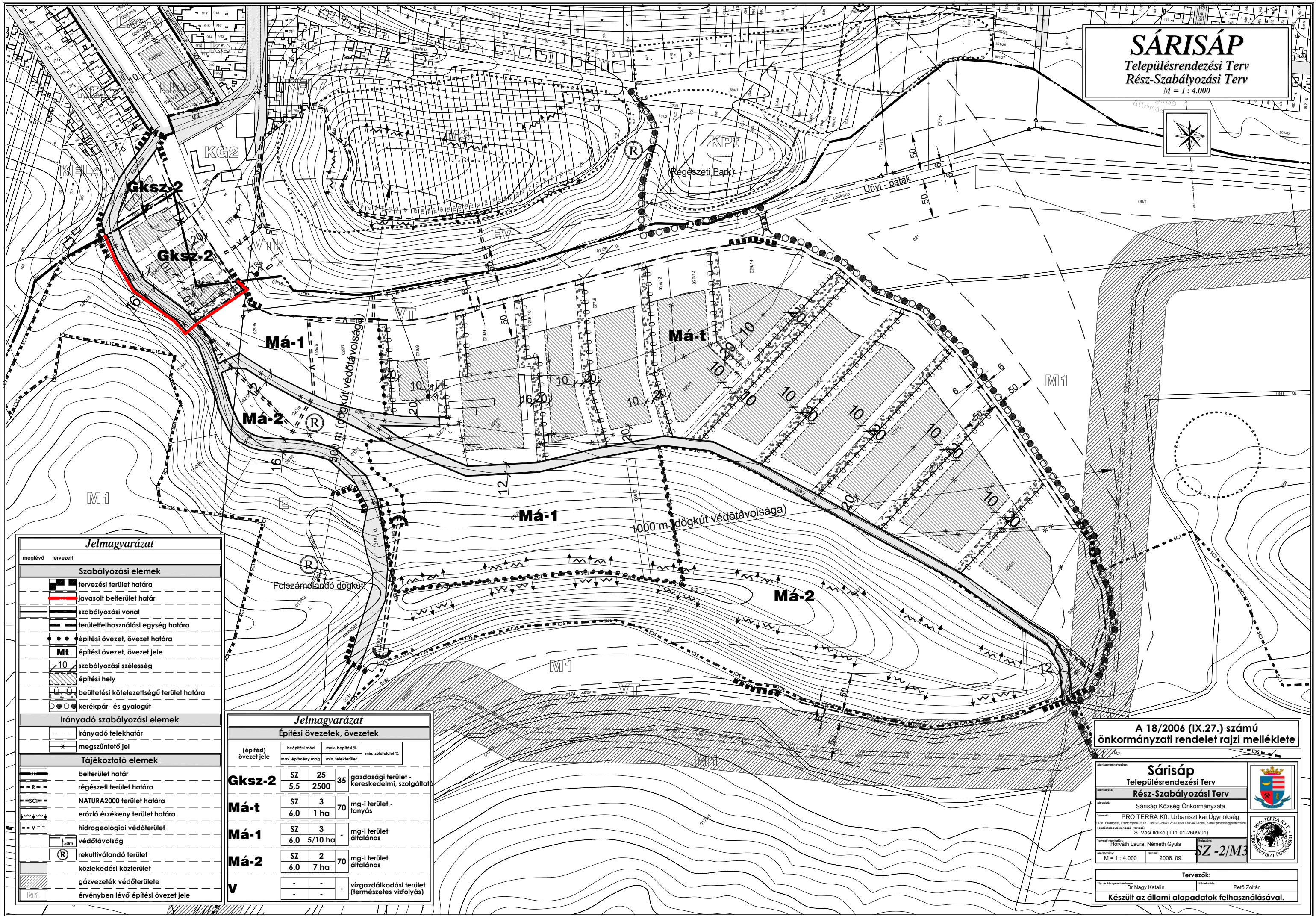
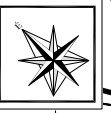


# SÁRISÁP

Településrendezési Terv  
Rész-Szabályozási Terv  
M = 1 : 4.000



**Jelmagyarázat**

meglévő	tervezett
<b>Szabályozási elemek</b>	
	tervezési terület határa
	javasolt belterület határ
	szabályozási vonal
	területfelhasználási egység határa
	építési övezet, övezet határa
	építési övezet, övezet jele
	szabályozási szélesség
	építési hely
	beültetési kötelezettségű terület határa
	kerékpár- és gyalogút
<b>Irányadó szabályozási elemek</b>	
	irányadó telekhatár
	megszűntető jel
<b>Tájékoztató elemek</b>	
	belterület határ
	régészeti terület határa
	NATURA2000 terület határa
	erózió érzékeny terület határa
	hidrogeológiai védőterület
	védtávolság
	rekultiválendő terület
	közlekedési közterület
	gázvezeték védőterülete
	érvényben lévő építési övezet jele

**Jelmagyarázat**

(építési) övezet jele	Építési övezetek, övezetek			max. beépítési %	min. telekterület	min. zöldterület %
	max. építmény mag.	SZ	max. beépítési %			
<b>Gksz-2</b>	5,5	25	35	2500		gazdasági terület - kereskedelmi, szolgáltató
<b>Má-t</b>	6,0	3	70	1 ha		mg-i terület - tanyás
<b>Má-1</b>	6,0	3	70	5/10 ha		mg-i terület - általános
<b>Má-2</b>	6,0	2	70	7 ha		mg-i terület - általános
<b>V</b>	-	-	-	-	-	vizgazdálkodási terület (természetes vízfolyás)

A 18/2006 (IX.27.) számú önkormányzati rendelet rajzi melléklete

**Sárisáp**  
Településrendezési Terv  
Rész-Szabályozási Terv

Munkaadó: Sárisáp Község Önkormányzata

Tervező: PRO TERRA Kft. Urbanisztikai Ügynökség  
1136. Budapest, Esztergomi út 18. Tel: 3298041-227-5098 Fax: 360-1198 e-mail: proterra@proterra.hu

Feladat megnevezése: Sárisáp Község Önkormányzatának S. Vasi Ildikó (TT1 01-2609/01)

Tervező mérnök: Horváth Laura, Németh Gyula  
Munkatárs: M = 1 : 4.000  
Dátum: 2006. 09.

**SZ - 2/M3**

Tervezők:  
Tajp. és környezettervező: Dr. Nagy Katalin  
Készítők: Pető Zoltán

Készült az állami alapadatok felhasználásával.