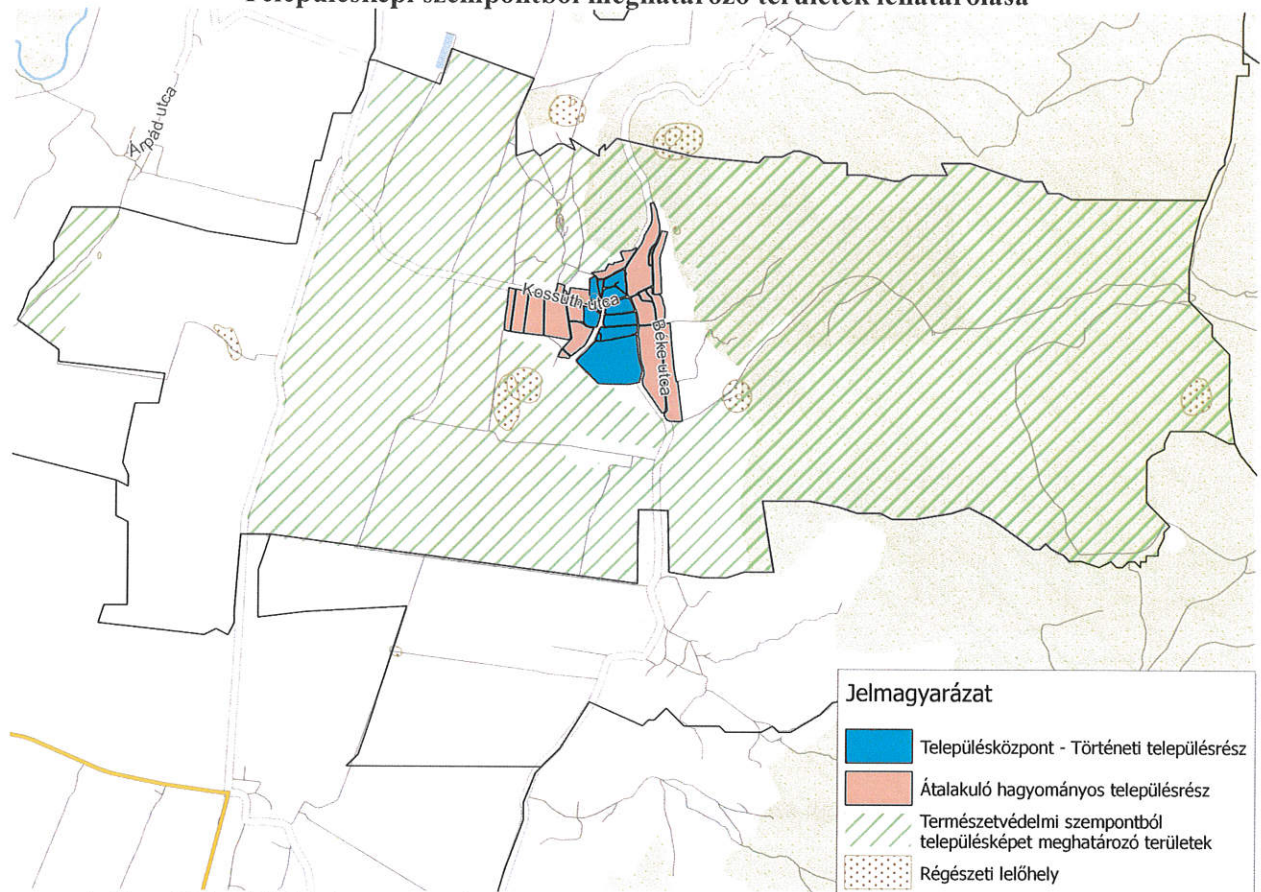


1. számú melléklet a 13/2017.(XII.15.) önkormányzati rendelethez

Településképi szempontból meghatározó területek lehatárolása



1. ábra: Településképi szempontból meghatározó területek a település közigazgatási területén



2. ábra: Településképi szempontból meghatározó területek a település belterületén

2. számú melléklet a 13/2017.(XII.15.) önkormányzati rendelethez

BEJELENTÉS
Településképi bejelentési eljáráshoz

Alulírott (név) településképi bejelentést tesz a következők szerint:

A bejelentő adatai:

neve:.....

címe/székhelye:.....(ir.szám).....(település)

.....(utca).....(hsz.).....(em/aj)

A bejelentő elérhetőségei (megadása nem kötelező):

e-mail címe:.....

telefonszáma:.....

A bejelentéssel érintett ingatlan adatai:

címe:(ir.szám).....(település)

.....(utca).....(hsz.).....(em/aj)

helyrajzi száma:.....

A reklámok, ill. reklámhordozók megjelölése (leírása):.....

.....

A reklámok, ill. reklámhordozók elhelyezésének tervezett

időtartama:.....

Melléletek:

a) A reklámok, ill. reklámhordozók elhelyezésének ábrázolása,

b) egyéb:.....

Kelt:, 20

.....
aláírás

3. számú melléklet a 13/2017.(XII.15.) önkormányzati rendelethez

TELEPÜLÉSKÉPI VÉLEMÉNYEZÉS KÉRELME
Településképi véleményezési eljárás lefolytatásához

Kérelmező (építtető) adatai	Tervező adatai
Név:	Név:
Székhely:	Tervezői jogosultság száma:
Levelezési cím:	Levelezési cím:
Kapcsolattartó:	Tervező szervezet:
Telefon:	Telefon:
e-mail:	e-mail:

Kérelem tárgyának rövid leírása

Kérelem tárgyának helye, az ingatlan adatai	
Ingatlan címe:	
Hrsz:	
Ingatlan területe:	
Ingatlan építési övezete:	
Előírt beépítési mód:	
Előírt építménymagasság:	
Előírt maximális beépítettség:	
Előírt legkisebb telekterület:	

Tervezett létesítmény adatai		
Telekkel kapcsolatos adatok az építési tevékenység végzése		
	előtt	után
Beépítés módja:		
Az ingatlan beépítettsége:	%	%
Zöldterületi fedettség:	%	%
Oldalkertek mérete:	m	m
	m	m
Hátsókert mérete:	m	m
Előkert mérete:	m	m
Az épülettel kapcsolatos adatok az építési tevékenység végzése		
	előtt	után
Rendeltetés:		
Rendeltetési egységek száma:		
Építménymagasság:		
Gépkocsi elhelyezés: (épületben, teleken belül,		
Parkolók száma:		
Tető kialakítása: (magas tető, lapos tető)		
Tető hajlásszöge:		
Héjazat anyaga:		

Mellékletként beadandó a településképi követelményeknek való megfelelést igazoló építészetiműszaki terv tartalma (1 példány papír alapú tervdokumentáció és ÉTDR rendszerbe feltöltött tervdokumentáció)	
Műszaki leírás: (telepítésről, építészeti kialakításról, épület védettségi minősítéséről, beépítettség számítás, építménymagasság számítás)	
Szabályozási terv részlete az ingatlanra vonatkozóan:	
Helyszínrajz: (szomszédos építmények, terepviszonyok és égtáj feltüntetésével)	
Alaprajz(ok): (egyezményes és olvasható jelöléssel, olvashatósághoz és a megértéshez szükséges léptékben)	
Homlokzat(ok): (hirdető berendezések ábrázolásával)	
Metszet(ek)	
Meglévő állapotot bemutató fényképfelvétel:	
Településképet befolyásoló tömegformálás, homlokzatkialakítás, utcakép, illeszkedés ábrázolása: (környezetet is bemutató makett, fotómontázs, digitális megjelenítés)	

Egyéb-tervvel kapcsolatos-lényeges adat, információ

--

Kelt:, 201.. évhónapnap

.....
Kérelmező (építető) aláírása

4. számú melléklet a 13/2017.(XII.15.) önkormányzati rendelethez

Fásításra, növénytelepítésre javasolt és tiltott növényfajok jegyzéke

1. Fásításra, növénytelepítésre javasolt őshonos növények jegyzéke

1.1 Lombos fajok

tudományos (latin) elnevezés	magyar elnevezés
<i>Acer campestre</i>	mezei juhar
<i>Acer platanoides</i>	korai juhar
<i>Acer pseudoplatanus</i>	hegyi juhar, jávorfa
<i>Acer tataricum</i>	tatár juhar, feketegyűrű juhar
<i>Alnus glutinosa</i> (allergén)	enyves éger, mézgás éger, berekfa
<i>Alnus incana</i>	hamvas éger
<i>Betula pendula</i> (allergén)	közönséges nyír, bibircses nyír
<i>Betula pubescens</i>	szőrös nyír, pelyhes nyír
<i>Carpinus betulus</i>	közönséges gyertyán
<i>Cerasus avium</i> (<i>Prunus avium</i>)	vadcseresznye, madárcseresznye
<i>Cerasus mahaleb</i> (<i>Prunus mahaleb</i>)	sarjmeggy, török meggy
<i>Fagus sylvatica</i>	közönséges bükk
<i>Fraxinus angustifolia</i> ssp. <i>pannonica</i>	magyar kőris
<i>Fraxinus excelsior</i>	magas kőris
<i>Fraxinus ornus</i>	virágos kőris, mannakőris
<i>Juglans regia</i>	közönséges dió
<i>Malus sylvestris</i>	vadalma
<i>Padus avium</i>	zelnicemeggy, májusfa
<i>Populus alba</i> *	fehér nyár, ezüst nyár
<i>Populus canescens</i> *	szürke nyár
<i>Populus nigra</i> *	fekete nyár, topolyafa, csomoros nyár
<i>Populus tremula</i>	rezgő nyár
<i>Pyrus pyraister</i>	vadkörte, vackor
<i>Quercus cerris</i>	csertölg, cserfa
<i>Quercus petraea</i> (<i>Q. sessiliflora</i>)	kocsánytalan tölgy
<i>Quercus pubescens</i>	molyhos tölgy
<i>Quercus robur</i> (<i>Q. pedunculata</i>)	kocsányos tölgy, mocsártölgy
<i>Salix alba</i> (allergén)	fehér fűz, ezüst fűz
<i>Salix fragilis</i>	törékeny fűz, csörege fűz
<i>Sorbus aria</i>	lisztes berkenye
<i>Sorbus aucuparia</i>	madárberkenye
<i>Sorbus domestica</i>	házi berkenye, fojtóska
<i>Sorbus torminalis</i>	barkóca berkenye, barkócafa
<i>Tilia cordata</i> (<i>T. parviflora</i>)	kislevelű hárs
<i>Tilia platyphyllos</i> (<i>T. grandifolia</i>)	nagylevelű hárs
<i>Ulmus glabra</i> (<i>U. montana</i> , <i>U. scabra</i>)	hegyi szil
<i>Ulmus laevis</i>	vénic szil, lobogós szil, vénicfa
<i>Ulmus minor</i> (<i>Ulmus campestris</i>)	mezei szil, simalevelű mezei szil

1.2 Túlevelű fajok (fenyők)

tudományos (latin) név	magyar elnevezés
<i>Juniperus communis</i>	közönséges boróka, gyalogfenyő

1.3 Lombos cserjék

tudományos (latin) név	magyar elnevezés
<i>Colutea arborescens</i>	pukkanó dudafürt
<i>Cornus mas</i>	húsos som
<i>Cornus sanguinea</i>	veresgyűrű som
<i>Crataegus laevigata</i> (<i>C. oxyacantha</i>)	kétfibés galagonya

<i>Crataegus monogyna</i>	egybibés galagonya
<i>Euonymus europaeus</i>	csíkos kecskerágó
<i>Euonymus verrucosus</i>	bibirceses kecskerágó
<i>Frangula alnus</i> (<i>Rhamnus frangula</i>)	kutyabenge
<i>Hippophae rhamnoides</i>	homoktövis
<i>Lonicera xylosteum</i>	ükörke lonc, ükörke
<i>Prunus spinosa</i>	kökény
<i>Rhamnus catharticus</i>	varjútövis (benge)
<i>Ribes uva-crispa</i>	-
<i>Rosa canina</i>	gyepűrózsa
<i>Salix caprea</i>	kecskefűz
<i>Salix cinerea</i>	rekettyefűz, hamvas fűz
<i>Salix purpurea</i>	csigolyafűz
<i>Salix viminalis</i>	kosárkötő fűz
<i>Sambucus nigra</i>	fekete bodza
<i>Sambucus racemosa</i> **	fürtös bodza
<i>Spirea salicifolia</i>	fűzlevelű gyöngyvessző
<i>Staphylea pinnata</i>	mogyorós hólyagfa
<i>Viburnum lantana</i>	ostorménfa
<i>Viburnum opulus</i>	kányabangita

* nem „szöszös”, hím egyedek telepítése javasolt csak

** 500 m felett javasolható a telepítése

Allergén növényfajok telepítése kizárólag külterületen, belterülettől és beépítésre szánt területtől nagy távolságra javasolható.

2. Tiltott növényfajok jegyzéke

2.1 Idegenhonos inváziós növényfajok jegyzéke

Tudományos név	Magyar név
<i>Baccharis halimifolia</i>	Borfa, tengerparti seprűcserje
<i>Cabomba caroliniana</i>	Kaliforniai tündérhínár
<i>Eichhornia crassipes</i>	Vízijácint
<i>Heracleum persicum</i>	Perzsa medvetalp
<i>Heracleum sosnowskyi</i>	Sosnowsky-medvetalp
<i>Hydrocotyle ranunculoides</i>	Hévízi gázló
<i>Lagarosiphon major</i>	Fodros átokhínár
<i>Ludwigia grandiflora</i>	Nagyvirágú tóalma
<i>Ludwigia peploides</i>	Sárgavirágú tóalma
<i>Lysichiton americanus</i>	Sárga lápbuzogány
<i>Myriophyllum aquaticum</i>	Közönséges süllőhínár
<i>Parthenium hysterophorus</i>	Keserű hamisüröm
<i>Persicaria perfoliata</i>	Ördögfarok keserűfű
<i>Pueraria montana</i> var. <i>lobata</i>	Kudzu nyílgyökér
<i>Asclepias syriaca</i>	Közönséges selyemkóró
<i>Elodea nuttallii</i>	Vékonylevelű átokhínár
<i>Impatiens glandulifera</i>	Bíbor nebáncsvirág
<i>Myriophyllum heterophyllum</i>	Felemáslevelű süllőhínár
<i>Heracleum mantegazzianum</i>	Kaukázusi medvetalp
<i>Gunnera tinctoria</i>	Óriásrebarbara
<i>Pennisetum setaceum</i>	Tollborzfü
<i>Alternanthera philoxeroides</i>	
<i>Microstegium vimineum</i>	

2.2 Natura 2000 gyepterületeken termőhely-idegen inváziós növényfajok jegyzéke

Tudományos név	Magyar név
<i>Robinia pseudo-acacia</i>	akác
<i>Fraxinus americana</i>	amerikai kőris
<i>Ailanthus altissima</i>	bálványfa
<i>Elaeagnus angustifolia</i>	keskenylevelű ezüstfa
<i>Pinus nigra</i>	fekete fenyő
<i>Pinus silvestris</i>	erdei fenyő
<i>Amorpha fruticosa</i>	gyalogakác
<i>Prunus serotina</i>	kései meggy
<i>Acer negundo</i>	zöld juhar
<i>Phytolacca americana</i>	alkörmös
<i>Fallopia</i> spp.	japánkeserűfű fajok
<i>Solidago canadensis</i>	kanadai aranyvessző
<i>Solidago gigantea</i>	magas aranyvessző
<i>Ambrosia artemisifolia</i>	parlagfű
<i>Asclepias syriaca</i>	selyemkóró
<i>Echinocystis lobata</i>	süntök

5. számú melléklet a 13/2017.(XII.15.) önkormányzati rendelethez¹

A település helyi védett értékek jegyzéke

1. Helyi egyedi védelem alatt álló értékek

Utca, házszám, hrsz.	Megnevezés
Arany János utca 2. (32 hrsz.)	Lakóház
Arany János utca 4. (34 hrsz.) ²	Lakóház
József Attila utca 23. (40 hrsz.)	Lakóház

¹ Az 5. számú mellékletet a 6/2018.(V.30.) önkormányzati rendelet 1.§-a iktatta be. Hatályos: 2018.V.31-től

² Az 5. számú melléklet 1. pontját (a táblázat tartalmát) a 10/2020.(VI.30.) önkormányzati rendelet 1.§-a módosította (egészítette ki). Hatályos: 2020. VII.1-től

