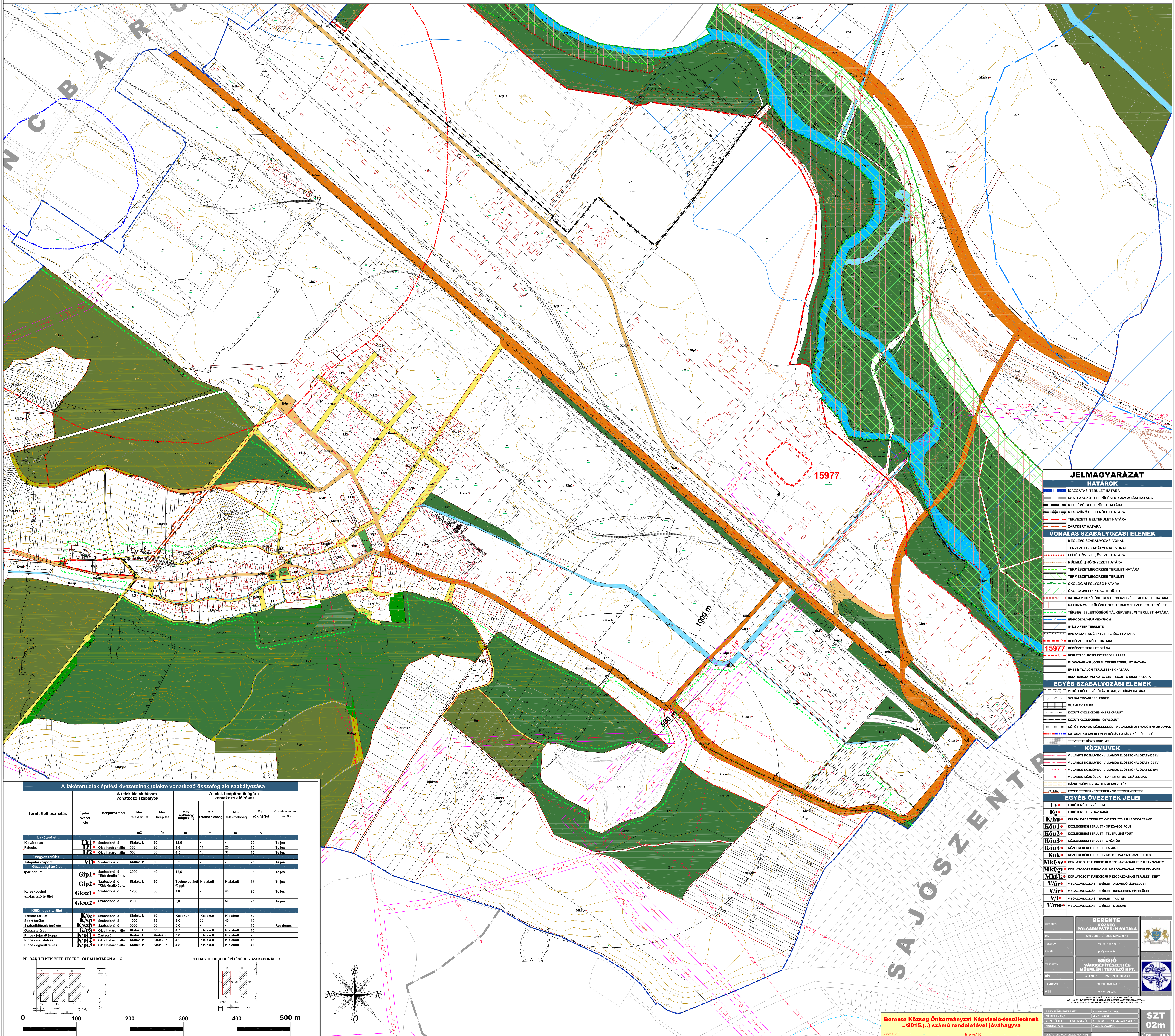




# BERENTE KÖZSÉG TELEPÜLÉSRENDEZÉSI TERVE

## SZABÁLYOZÁSI TERV MÓDOSÍTÁS - BELTERÜLET - M=1:4.000



### JELMAGYARÁZAT

#### HATÁROK

- IGAZGATÁSI TERÜLET HATÁRA
- CSATLAKOZÓ TELEPÜLÉSEK IGAZGATÁSI HATÁRA
- MEGLEVŐ BELTERÜLET HATÁRA
- MEGSZÜNŐ BELTERÜLET HATÁRA
- TERVEZETT BELTERÜLET HATÁRA
- ZÁRTKERT HATÁRA

#### VONALAS SZABÁLYOZÁSI ELEM

- MEGLEVŐ SZABÁLYOZÁSI VONAL
- TERVEZETT SZABÁLYOZÁSI VONAL
- ÉPÍTÉSI ÖVEZET, ÖVEZET HATÁRA
- MÖMELÉK KÖRNYEZET HATÁRA
- TERMSZETVÉDELMI TERÜLET HATÁRA
- ÖNÖLÉSI FOLYÓ HATÁRA
- ÖNÖLÉSI FOLYÓ TERÜLET
- NATURA 2000 KÖLÖNLEGES TERMSZETVÉDELMI TERÜLET HATÁRA
- NATURA 2000 KÖLÖNLEGES TERMSZETVÉDELMI TERÜLET
- TERMSZETVÉDELMI TERÜLET HATÁRA
- HIDROGÉOMORF VEDŐZÓNÁ
- NYLT ÁRTÉR TERÜLET
- BÁNYÁSZATTAL ÉRINTETT TERÜLET HATÁRA
- RÉGEZETI TERÜLET HATÁRA
- RÉGEZETI TERÜLET SZÁMA
- 15977
- RÉGEZETI KÖZLEZTETÉSI HATÁRA
- ELŐVÁSÁRLÁS JOGÁLT TERÜLET HATÁRA
- ÉPÍTÉS FELKÖZMÖLT TERÜLET HATÁRA
- HELYVÉDELMI KÖZLEZTETÉSI TERÜLET HATÁRA

#### EGYÉB SZABÁLYOZÁSI ELEM

- VÉDŐTERÜLET, VÉDŐTERÜLET HATÁRA
- SZABÁLYOZÁSI ÉRTELMSÉG
- MÖMELÉK TELKE
- KÖZUTI KÖZLEKEDÉS - KERÉKPÁRÓT
- KÖZUTI KÖZLEKEDÉS - GYALOGÚT
- KÖZTITÁJLÁS KÖZLEKEDÉS - VILÁGOSÍTOTT VASÚTI NYOMVONAL
- KATASZTRÓFAVÉDELMI VEDŐVÁZ HATÁRA KÖLSŐBELSŐ
- TERVEZETT DRÓTBUNKOLAT

#### KÖZMŰVEK

- VILÁGOS KÖZMŰVEK - VILÁGOS ELŐZŐTÁJLÓZAT (400 KV)
- VILÁGOS KÖZMŰVEK - VILÁGOS ELŐZŐTÁJLÓZAT (220 KV)
- VILÁGOS KÖZMŰVEK - VILÁGOS ELŐZŐTÁJLÓZAT (110 KV)
- VILÁGOS KÖZMŰVEK - TRANSZFORMÁCIÓS HÁLÓ
- GÁZKÖZMŰVEK - GÁZ TERMSZETVEZETEK
- EGYÉB TERMSZETVEZETEK - CO TERMSZETVEZETEK

#### EGYÉB ÖVEZETEK JELEI

- Eyo** ERŐTERÜLET - VÉDELMI
- Ego** ERŐTERÜLET - GAZDASÁGI
- Khu1** KÖLÖNLEGES TERÜLET - VEZELÉSHULLADÉK-LERAKÓ
- Khu2** KÖLÖNLEGES TERÜLET - ORSZÁGOS FŐÚT
- Khu3** KÖLÖNLEGES TERÜLET - TELEPÜLÉSI FŐÚT
- Khu4** KÖLÖNLEGES TERÜLET - GYALOGÚT
- Khu5** KÖLÖNLEGES TERÜLET - LAKÓÚT
- Khu6** KÖLÖNLEGES TERÜLET - ADÓTTFALVAS KÖZLEKEDÉS
- Mkf1** KORLÁTOZOTT FUNKCIÓS MEZŐGAZDASÁGI TERÜLET - SZANTÓ
- Mkf2** KORLÁTOZOTT FUNKCIÓS MEZŐGAZDASÁGI TERÜLET - ÖVEP
- Mkf3** KORLÁTOZOTT FUNKCIÓS MEZŐGAZDASÁGI TERÜLET - KERT
- Vny** VÉDEZÁLKODÁSI TERÜLET - ÁLLANDÓ VÉZFELÜLET
- Vny1** VÉDEZÁLKODÁSI TERÜLET - IDEGENES VÉZFELÜLET
- Vny2** VÉDEZÁLKODÁSI TERÜLET - TÖLTÉS
- Vny3** VÉDEZÁLKODÁSI TERÜLET - MOCSAR

#### BERENTE KÖZSÉG POLGÁRMESTERI HIVATALA

1768 BERENTE, ELŐZŐ TÁJLÓ 11. 11.  
TEL: 06-48-41-432  
E-MAIL: polgarmester@berente.hu

#### RÉGIO VÁROSEPÍTÉSZETI ÉS MŰELÉSI ÉPÍTÉSZETI KFT.

1038 BUDAPEST, PAPRIG UTCA 26.  
TEL: 06-1-460-0433  
WWW: www.regio.hu

TERV MEGNEVEZÉS: SZABÁLYOZÁSI TERV  
MÉRET: 1:4.000  
VEZETŐ TELEPÜLÉSTERVEZŐ: SZENTPÉTERFI LÁSZLÓ  
MUNKATÁRS: SZENTPÉTERFI LÁSZLÓ  
TERVEZÉS: 2015.05.15.

**SZT 02m**

### A lakóterületek építési övezeteinek telekre vonatkozó összefoglaló szabályozása

Területfelhasználás	Építési övezet jele	Bepihési mód	Min. telkesűrűség		Max. építmény magasság	Min. telekhasznosítás	Min. telekméret	Min. zöldfelület	Környezetvédelmi zóna
			m <sup>2</sup>	%					
Lakóterület	<b>Lk1</b>	Szabadonálló	Kilakult	60	12,5	-	-	20	Teljes
Külvárosias	<b>Lk2</b>	Szabadonálló	Kilakult	200	20	4,5	14	20	Teljes
Faluhatár	<b>Lk3</b>	Szabadonálló	Összefüggő	250	20	4,5	16	30	Teljes
Vágyvas terület	<b>Vt1</b>	Szabadonálló	Kilakult	60	6,5	-	-	20	Teljes
Teljeskörűen beépített terület	<b>Bt1</b>	Szabadonálló	Kilakult	60	6,5	-	-	20	Teljes
Gazdasági terület	<b>Gp1</b>	Szabadonálló	Kilakult	3000	40	12,5	-	25	Teljes
Ipart terület	<b>Gp2</b>	Szabadonálló	Kilakult	30	Technológiai	-	-	25	Teljes
Kereskedelmi szolgáltató terület	<b>Gks1</b>	Szabadonálló	Kilakult	1200	60	9,5	40	20	Teljes
Közműves terület	<b>Gks2</b>	Szabadonálló	Kilakult	2000	60	6,0	30	30	Teljes
Temető terület	<b>Kte</b>	Szabadonálló	Kilakult	15	Kilakult	Kilakult	Kilakult	60	-
Sport terület	<b>Ksp</b>	Szabadonálló	Kilakult	1000	15	6,0	20	40	40
Szabványosított terület	<b>Ksp1</b>	Szabadonálló	Kilakult	3000	30	6,0	-	40	Részleges
Összefüggő terület	<b>Ksp2</b>	Szabadonálló	Kilakult	30	4,5	-	-	40	-
Pince - hajléktal joggal	<b>Kp1</b>	Zártkörű	Kilakult	3,0	Kilakult	Kilakult	Kilakult	40	-
Pince - szőlővel	<b>Kp2</b>	Szabadonálló	Kilakult	4,5	Kilakult	Kilakult	Kilakult	40	-
Pince - szőlővel teljes	<b>Kp3</b>	Szabadonálló	Kilakult	4,5	Kilakult	Kilakult	Kilakult	40	-

PELDÁK TELKEK BEÉPÍTÉSÉRE - OLDALHATÁRON ÁLLÓ

PELDÁK TELKEK BEÉPÍTÉSÉRE - SZABADONÁLLÓ

Berente Község Önkormányzat Képviselő-testületének  
„2015.(...) számú rendeletével jóváhagyva