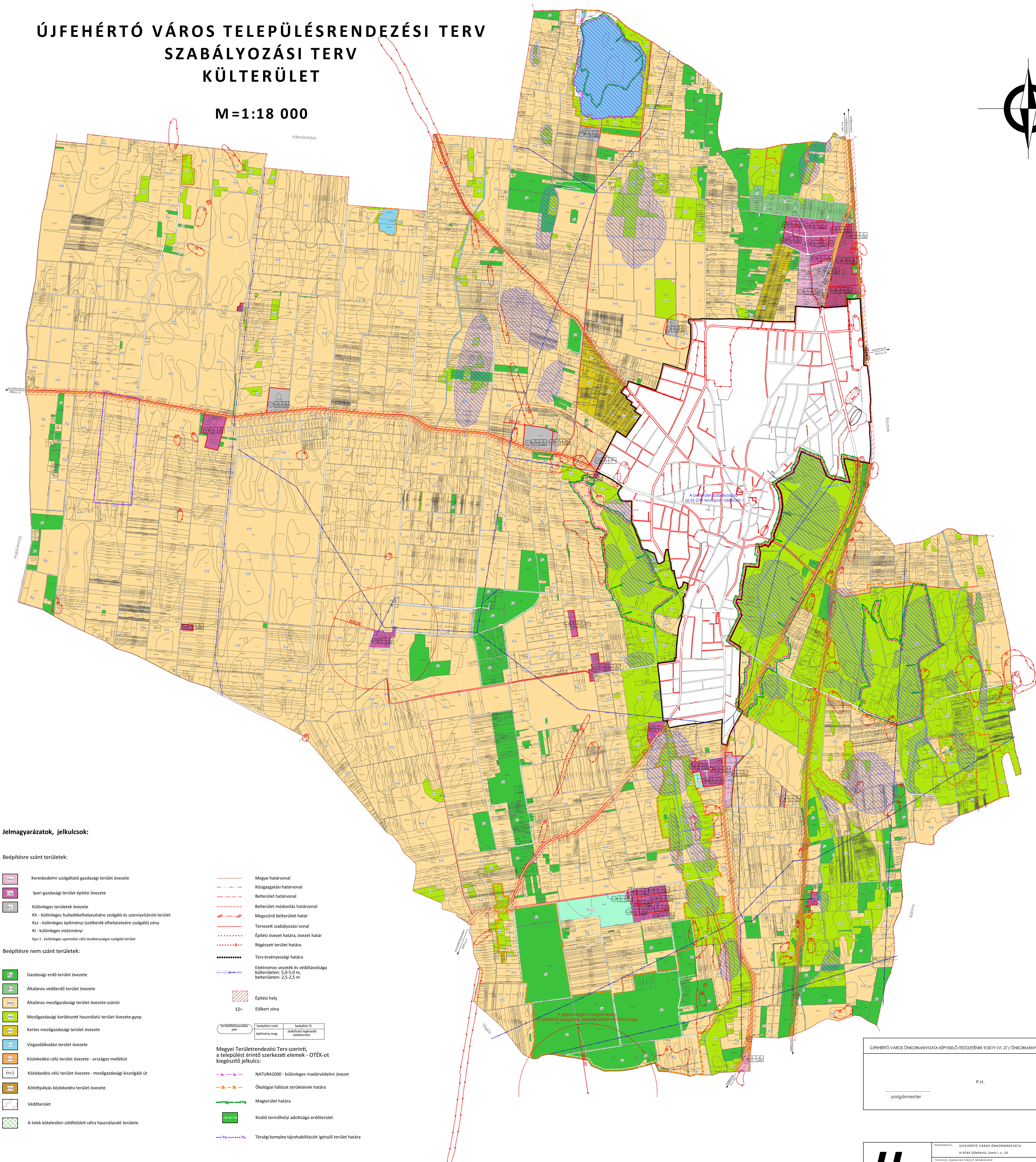
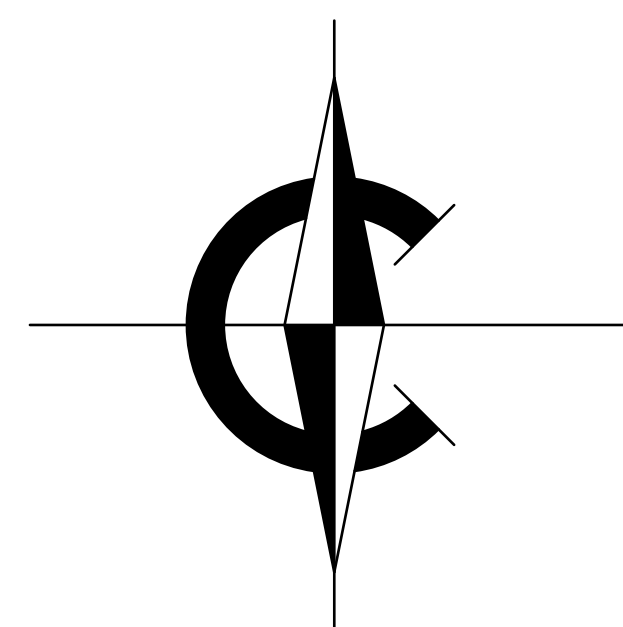


# ÚJFEHÉRTÓ VÁROS TELEPÜLÉSRENDEZÉSI TERV SZABÁLYOZÁSI TERV KÜLTERÜLET

M=1:18 000



### Jelmagyarázatok, jelkölcsök:

#### Beépítésre szánt területek:

- Kereskedelmi szolgáltató gazdasági terület övezete
- Ipari gazdasági terület építési övezete
- Különleges területek övezete
- Kh - különleges hulladékéelhelyezésre szolgáló és szennyvíztároló terület
- Ksz - különleges építményi (szélkerék elhelyezésére szolgáló) zóna
- Ki - különleges intézményi
- Ksp-1 - különleges sportolási célú tevékenységre szolgáló terület

#### Beépítésre nem szánt területek:

- Gazdasági erdő terület övezete
- Általános védőerdő terület övezete
- Általános mezőgazdasági terület övezete-szántó
- Mezőgazdasági korlátozott használatú terület övezete-gyep
- Kertes mezőgazdasági terület övezete
- Vízgazdálkodási terület övezete
- Közeledési célú terület övezete - országos mellékút
- Közeledési célú terület övezete - mezőgazdasági kiszolgáló út
- Közeledési célú terület övezete - mezőgazdasági kiszolgáló út
- Közeledési célú terület övezete - mezőgazdasági kiszolgáló út
- Védőterület
- A telek kötelezően zöldfelületi célra használandó területe

- Megye határvonal
- Közigazgatási határvonal
- Belterület határvonal
- Belterület módosítás határvonal
- Megszűnt belterületi határ
- Tervezett szabályozási vonal
- Építési övezet határa, övezet határ
- Régészeti terület határa
- Terv érvényességi határa
- Elektromos vezeték és védőtávolsága külterületen: 5,0-5,0 m, belterületen: 2,5-2,5 m
- Építési hely
- Előkert zóna

területfoglalás jel	beépítési mód építmény mag.	beépítési % aláhelyezési feltételek beépítési terület

Megyei Területrendezési Terv szerinti,  
a települést érintő szerkezeti elemek - OTÉK-ot  
kiegészítő jelkölcs:

- NATURA2000 - különleges madárvédelmi övezet
- Ökológiai hálózat területének határa
- Magterület határa
- Kiváló termőhelyi adottságú erdőterület
- Térségi komplex tájrehabilitációt igénylő terület határa

ÚJFEHÉRTÓ VÁROS ÖNKORMÁNYZATA KÉPVISELŐ-TESTÜLETÉNEK 9/2019 (VI. 27.) ÖNKORMÁNYZATI RENDELETÉVEL MÓDOSÍTVA

..... P.H. ....  
polgármester jegyző

**Készült az állami alapadatok felhasználásával**

	MUNKÁLÓ MUNKAVÉDELMI SZERVEZETEK	MUNKAVÉDELMI SZERVEZETEK
	MUNKAVÉDELMI SZERVEZETEK SZABÁLYOZÁSI TERV - KÜLTERÜLET	MUNKAVÉDELMI SZERVEZETEK SZABÁLYOZÁSI TERV - KÜLTERÜLET
MUNKAVÉDELMI SZERVEZETEK SZABÁLYOZÁSI TERV - KÜLTERÜLET	MUNKAVÉDELMI SZERVEZETEK SZABÁLYOZÁSI TERV - KÜLTERÜLET	MUNKAVÉDELMI SZERVEZETEK SZABÁLYOZÁSI TERV - KÜLTERÜLET