

a 4/2015. (IV.7.) önkormányzati rendelet 4. melléklete¹

SZT-3 jelű BÖLCSKE KÖZSÉG SZABÁLYOZÁSI TERV- BELTERÜLET
SZT-2 jelű BÖLCSKE KÖZSÉG SZABÁLYOZÁSI TERV- KÜLTERÜLET
SZT-4 jelű BÖLCSKE KÖZSÉG SZABÁLYOZÁSI TERV- BELTERÜLET-ANDRÁSPUSZTA

¹ Módosította a 8/2020. (V.22.) önkormányzati rendelet 2. §-a. Hatályos 2020. május 23-tól 2020. május 25-ig.

BÖLCSKE KÖZSÉG SZABÁLYOZÁSI TERV BELTERÜLET



1:4000

ÁLTALÁNOS ELŐSZÓ

A szabályozás célja a település területének átfogó, egységes szabályozása, a település fejlődésének előmozdítása, a környezeti állapot megőrzése, a közbiztonság és a közbizalom biztosítása, a település építészeti, kulturális, természeti értékeinek védelme, a település képezési, fejlesztési koncepciójának megvalósítása.

A szabályozás célja továbbá a település területének egységes szabályozása, a település fejlődésének előmozdítása, a környezeti állapot megőrzése, a közbiztonság és a közbizalom biztosítása, a település építészeti, kulturális, természeti értékeinek védelme, a település képezési, fejlesztési koncepciójának megvalósítása.

A szabályozás célja továbbá a település területének egységes szabályozása, a település fejlődésének előmozdítása, a környezeti állapot megőrzése, a közbiztonság és a közbizalom biztosítása, a település építészeti, kulturális, természeti értékeinek védelme, a település képezési, fejlesztési koncepciójának megvalósítása.

A szabályozás célja továbbá a település területének egységes szabályozása, a település fejlődésének előmozdítása, a környezeti állapot megőrzése, a közbiztonság és a közbizalom biztosítása, a település építészeti, kulturális, természeti értékeinek védelme, a település képezési, fejlesztési koncepciójának megvalósítása.

A szabályozás célja továbbá a település területének egységes szabályozása, a település fejlődésének előmozdítása, a környezeti állapot megőrzése, a közbiztonság és a közbizalom biztosítása, a település építészeti, kulturális, természeti értékeinek védelme, a település képezési, fejlesztési koncepciójának megvalósítása.

A szabályozás célja továbbá a település területének egységes szabályozása, a település fejlődésének előmozdítása, a környezeti állapot megőrzése, a közbiztonság és a közbizalom biztosítása, a település építészeti, kulturális, természeti értékeinek védelme, a település képezési, fejlesztési koncepciójának megvalósítása.

A szabályozás célja továbbá a település területének egységes szabályozása, a település fejlődésének előmozdítása, a környezeti állapot megőrzése, a közbiztonság és a közbizalom biztosítása, a település építészeti, kulturális, természeti értékeinek védelme, a település képezési, fejlesztési koncepciójának megvalósítása.

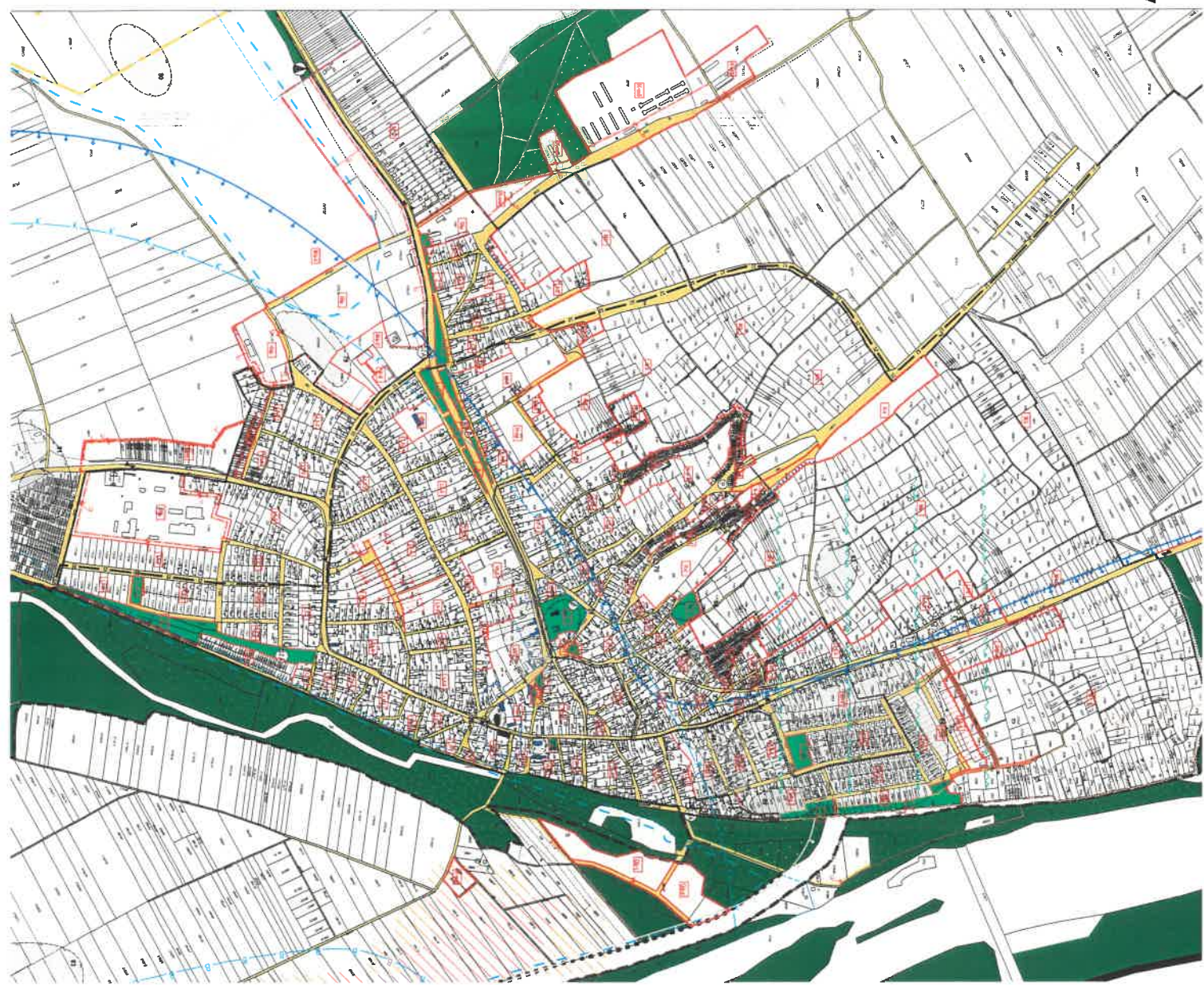
A szabályozás célja továbbá a település területének egységes szabályozása, a település fejlődésének előmozdítása, a környezeti állapot megőrzése, a közbiztonság és a közbizalom biztosítása, a település építészeti, kulturális, természeti értékeinek védelme, a település képezési, fejlesztési koncepciójának megvalósítása.

A szabályozás célja továbbá a település területének egységes szabályozása, a település fejlődésének előmozdítása, a környezeti állapot megőrzése, a közbiztonság és a közbizalom biztosítása, a település építészeti, kulturális, természeti értékeinek védelme, a település képezési, fejlesztési koncepciójának megvalósítása.

A szabályozás célja továbbá a település területének egységes szabályozása, a település fejlődésének előmozdítása, a környezeti állapot megőrzése, a közbiztonság és a közbizalom biztosítása, a település építészeti, kulturális, természeti értékeinek védelme, a település képezési, fejlesztési koncepciójának megvalósítása.

A szabályozás célja továbbá a település területének egységes szabályozása, a település fejlődésének előmozdítása, a környezeti állapot megőrzése, a közbiztonság és a közbizalom biztosítása, a település építészeti, kulturális, természeti értékeinek védelme, a település képezési, fejlesztési koncepciójának megvalósítása.

A szabályozás célja továbbá a település területének egységes szabályozása, a település fejlődésének előmozdítása, a környezeti állapot megőrzése, a közbiztonság és a közbizalom biztosítása, a település építészeti, kulturális, természeti értékeinek védelme, a település képezési, fejlesztési koncepciójának megvalósítása.



MÉRETVÁSZ	
1:4000	1:4000
1:1000	1:1000
1:500	1:500
1:200	1:200
1:100	1:100
1:50	1:50
1:25	1:25
1:12,5	1:12,5
1:6,25	1:6,25
1:3,125	1:3,125
1:1,5625	1:1,5625
1:0,78125	1:0,78125
1:0,390625	1:0,390625
1:0,1953125	1:0,1953125
1:0,09765625	1:0,09765625
1:0,048828125	1:0,048828125
1:0,0244140625	1:0,0244140625
1:0,01220703125	1:0,01220703125

