

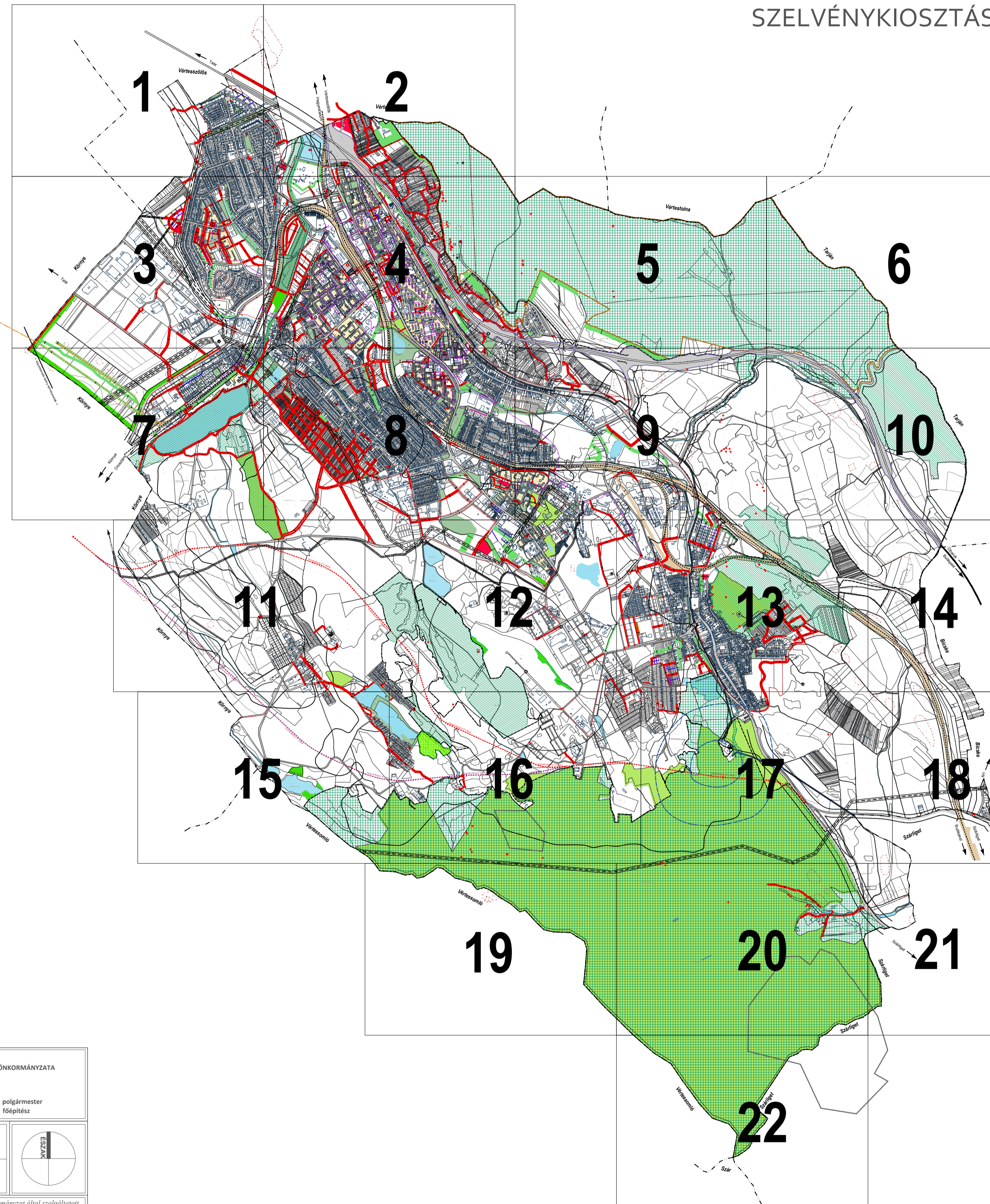
# TATABÁNYA MEGYEI JOGÚ VÁROS

## TELEPÜLÉSRENDEZÉSI ESZKÖZEI

### 1. melléklet a 8/2018. (IV.19.) Önk. rendelethez

### SZABÁLYOZÁSI TERV (SZT)

M= 1:4000



SZELVÉNYKIOSZTÁS

#### ÉPÍTÉSI ÖVEZETEK PARAMÉTEREI

Az építési telek				Az épület				Az építési telek				Az épület																																			
Övezeti jel	Bélelés módja	Legnagyobb lakható terület (%)	Legnagyobb beépítettség (%)	Legnagyobb szörfelület aránya (%)	Legnagyobb ép. magasság (m)	Övezeti jel	Bélelés módja	Legnagyobb lakható terület (%)	Legnagyobb beépítettség (%)	Legnagyobb szörfelület aránya (%)	Legnagyobb ép. magasság (m)	Övezeti jel	Bélelés módja	Legnagyobb lakható terület (%)	Legnagyobb beépítettség (%)	Legnagyobb szörfelület aránya (%)	Legnagyobb ép. magasság (m)																														
Nagyvárosias lakóterület																Településközponti terület																Kereskedelmi, szolgáltató terület															
Ln-1	SZ/Z	3000	50	20	6,0 (7,5)* < 18,0 *lakóház & melléklete	Vt-1	SZ	1000	40	20	< 9	Gkz-1	O	900	30	30	< 6																														
Ln-2	O/Z	K/500	50	20	< 7,5	Vt-2	SZ	1000	40	20	< 7,5	Gkz-2	SZ	1000	60	30	< 6 (9)* *lakóház ép. területén																														
Ln-3	SZ/Z	1000	80	10	< 33	Vt-3	Z/O	500	40	30	< 6	Gkz-3	SZ	1000K	60K	20-K	< 8																														
Ln-4	SZ/Z	1000	80	10	6,0 (7,5)* < 18 *lakóház & melléklete	Vt-4	SZ/O	600	40	30	< 7,5	Gkz-4	SZ	5000	50	20	< 9																														
Ln-5	SZ/Z	2000	50	25	< 12 (17,5)*	Vt-5	SZ	5000	30	85	< 9	Gkz-5	SZ	600	40	40	< 6																														
Ln-köz	SZ/Z	2000K	50	40	7,5* < 18K *lakóház & melléklete	Vt-6	SZ	4500	30	85	< 9	Gkz-6	SZ	2000	50	20	< 12,5																														
						Vt-7	Z/O	600	50	20	< 7,5 (9)*	Gkz-7	SZ	2000	40	30	< 7,5																														
						Vt-8	SZ	2500	50	20	< 9	Gkz-8	SZ	6000	40	30	< 7,5																														
Lk-1	SZ	2000	50	25	< 12,5	Vt-9	SZ	3000	50	25	6,0 < 16,5	Gkz-9	SZ	2000	50	20	< 8																														
Lk-2	SZ	2000	50	25	< 9	Vt-10	SZ(Z)	3000	60	20	6,0 < 16	Gkz-10	SZ	4000	50	20	< 12,5																														
Lk-3	SZ	1000	40	30	< 6	Vt-11	SZ	10 000	50	30	< 12,5	Gkz-11	SZ	1000	40	30	< 6																														
Lk-4	Z	600	35	30	< 9	Vt-12	SZ	1500	50	30	< 12,5	Gkz-12	SZ	1000	50	30	< 9																														
Lk-5	SZ	4000	30	50	< 9	Vt-13	SZ	1000	50	20	< 12,5	Gkz-13	SZ	20 000	10	40	< 6																														
Lk-6	SZ	800 (500*) **lakóház & melléklete	40	30	< 7,5	Vt-14	SZ (I)	1500 (800*)	40	20	< 12,5	Gkz-14	SZ	2000	60	25	< 9,5																														
Lk-7	SZ	1000	30	30	< 9	Vt-15	SZ/O	3000	30	40	< 7,5	Gkz-15	O, SZ	1500	40	25	< 6																														
Lk-8	SZ	1000	40	20	< 9	Vt-16	SZ	2000	50	20	< 12,5	Gkz-16	SZ	5000	20	30	< 6																														
Lk-9	SZ	2000	40	30	< 6	Vt-17	SZ	3000	50	20	< 15	Gkz-17	SZ	800	40	40	< 6																														
Lk-10	I	300	40	30	< 4,5	Vt-18	Z	1000	80	10	< 10,5	Gkz-18	SZ	4000	10	30	< 4,5																														
Lk-11	O/Z	800	40	30	< 6	Vt-19	Z/O (SZ)	1000K	80/K	30	< 6	Gkz-19	SZ	600	20	30	< 4,5																														
Lk-12	O/Z	300	40	40	< 6	Vt-20	O/SZ	1000K	40	30	< 8	Gkz-20	SZ	2000	20	60	< 6																														
Lk-13	O/Z	500	50 (60**) **lakóház & melléklete	20 (30**) **lakóház & melléklete	< 6 (10,5**) **lakóház & melléklete	Vt-21	SZ	10000	40	20	< 16	Gkz-21	SZ	1000	25	40	< 6																														
Lk-14	Z	300	40	30	< 5	Vt-22	O	400	40	20	< 4,5	Gkz-22	SZ	400K	30	35-K	< 4,5																														
Lk-15	SZ	1000	50	20	< 12,5	Vt-köz	SZ	2000K	30	40	< 7,5 (9)* *lakóház & melléklete																																				
Lk-16	SZ	1500	40	30	< 12,5																																										
Lk-17	K/O	350	35	40	< 5																																										
Lk-18	Z	1000K	60	20	4,5 < 7,5	Vi-1	SZ	5000	30	35	< 12 (7,5)	Gip-1	SZ	2000	50	25	< 10,5																														
Lk-19	O/Z	700	40	30	< 9	Vi-2	SZ	2000	50	25	< 16,5	Gip-2	SZ	2000	50	25	< 10,5																														
Lk-20	SZ/K	1000	30	40	< 7,5 (K)	Vi-3	SZ	3000	40	30	< 12	Gip-3	SZ	10000	50	25	< 12,5																														
Lk-21	SZ	700	50	20	< 6,5	Vi-4	SZ	2000	50	25	6 < 12,5	Gip-4	SZ	1500	50	25	< 12,5																														
Lk-22	SZ	800	40	30	< 10,5	Vi-5	SZ (K)	5000 (K)	50	25	8 < 13,5	Gip-5	SZ	10 000	50	25	< 12,5																														
Lk-23	O	400	40	20	< 4,5	Vi-6	SZ	3000	40	30	6 < 9	Gip-6	SZ	1500	30	30	< 6																														
Lk-24	SZ	2500	30	50	< 7,5	Vi-7	SZ	6000	50	25	6,0 < 10,5	Gip-7	SZ	10 000	30	30	< 7,5																														
						Vi-8	Z	10000	80	10	10 < 12,5 (10)	Gip-8	SZ	2000	50	25	< 8																														
						Vi-9	SZ	2000	80	10	9 < 20	Gip-9	SZ	10 000	50	25	< 16																														
Lke-1	I	500	30	50	3,5 < 4,5	Vi-10	Z/K	1500K	80	10	6 < 16	Gip-10	SZ	5000	50	25	< 16																														
Lke-2	O	500	30	50	< 4,5	Vi-11	SZ	1500	60	20	6 < 16	Gip-11	SZ	2000	50	25	< 16																														
Lke-3	SZ	500	30	50	< 6	Vi-12	SZ	5000	60	20	9,0 < 18,0	Gip-12	SZ	3000	30	30	< 12																														
Lke-4	Z	300	30	50	< 6,5	Vi-13	Z	300K	80/K	10/K	7,5 < 10,5																																				
Lke-5	O	800	30	50	< 5	Vi-14	K	K	K	K	K	K																																			
Lke-6	O (SZ)	500	30	50	< 6	Vi-15	ZK	1500K	80	10	6,0 < 18,0	Keu-1	SZ	10 000	40	40	< 22,5																														
Lke-7	SZ/O	500	30	50	< 6,5	Vi-16	SZ	2000K	80	10	9,0 < 18,0	Keu-2	SZ	1000	40	40	< 12,5																														
Lke-8	O	600	30	50	< 7,5	Vi-17	SZ	2000K	80	10	9,0 < 18,0	Keu-3	SZ	1000	40	40	< 6,5																														
Lke-9	O	250	30	50	< 6	Vi-18	SZ	2000K	80	10	9,0 < 18,0	Ksp-1	SZ	10 000	40	30	< 12,5 (10)* *lakóház ép. területén																														
Lke-10	CS	1800	25	60	< 5	Üh-1	K	300	20	70	< 4,5	Ksp-2	SZ	10 000	10	10	< 8																														
Lke-11	O	400	30	50	< 6	Üh-2	SZ (K)	600	15	70	< 4	Ksp-3	SZ	5000	20	10	< 6,5																														
Lke-12	O	800	30	50	< 6	Üh-3	SZ	1000	10	80	< 4	Kst	SZ	50000	30	40	< 12,5																														
Lke-13	SZ/O	1000	15	70	< 4,5	Üh-4	SZ	2000	10	80	< 4	Kk	SZ	2500	20	40	< 4,5																														
Lke-14	SZ	2000	25	50	< 9/K							Kkk	SZ	2000	15	50	< 5,5																														
Lke-15	O	1000	30	50	< 5							Kl	SZ	4000	20	40	< 7,5																														
Lke-16	Z/O	800	30	50	< 5							Km	SZ	5000	10	60	< 6																														
Lke-17	SZ/O	2000	30	50	< 7,5							Kk	SZ	2000	40	40	< 9																														
Lke-18	Z	400	30	50	< 5							Khu	SZ	10 000	40	40	< 12,5																														
Lke-19	K/O	350	30	50	< 5							Kbio	SZ	3000	40	40	< 12,5																														
Lke-20	O	450	30	50	< 5							Kg *lakóház ép. területén	SZ	2000 (1000)	80 (40)	10 (20)	< 10,5																														
Lke-21	Z	300	40	30	< 6,5							Kmü	SZ	3000	40	40	< 9																														
												Kzt	SZ	10000	40	40	< 9																														
												Ka	SZ	2000	40	40	< 6																														
												Kics	SZ	2000	80	10	< 20																														
												Kv	SZ	2500	30	40	< 7,5																														
												Kkp	SZ	2500	20	40	< 7,5																														
												Kátr	SZ	30000	10	60	< 7,5																														
												Ktt	SZ	5000	40	40	< 16,5																														
												Krek	SZ	20 000	15	40	< 10,5																														

#### JELMAGYARÁZAT

KÖZLEKÉSI SZABÁLYOZÁSI ELEM		MEPPÉRESEM SZÁNT TERÜLET		HMS JOGÁLLÁS ALATT MEGHATÁROZOTT KÖZLEKÉSI SZABÁLYOZÁSI ELEM	
—	SZABÁLYOZÁS VONAL (ÉPÍTÉSI KÖRZETI HATÁROZÁS)	—	KÖZLEKÉSI TERÜLET	—	MEPPÉRESEM ALATT MEGHATÁROZOTT KÖZLEKÉSI SZABÁLYOZÁSI ELEM
—	SZABÁLYOZÁS SÉLÉSEGE, SZABÁLYOZÁSI ELEMRE VONATKOZÓ MÉRÉK	—	KÖZLEKÉSI TERÜLET - VASÚT	—	MEPPÉRESEM ALATT MEGHATÁROZOTT KÖZLEKÉSI SZABÁLYOZÁSI ELEM
—	ÉPÍTÉSI ÖVEZET - ÖVEZET HATÁRA	—	KÖZLEKÉSI TERÜLET - SPORT ÉS SZAKADÓDÓ TERÜLET	—	MEPPÉRESEM ALATT MEGHATÁROZOTT KÖZLEKÉSI SZABÁLYOZÁSI ELEM
—	ÉPÍTÉSI ÖVEZET - ÖVEZET JELE	—	KÖZLEKÉSI TERÜLET - REKREÁCIÓS KÖZPONT	—	MEPPÉRESEM ALATT MEGHATÁROZOTT KÖZLEKÉSI SZABÁLYOZÁSI ELEM
—	ÉPÍTÉSI VONAL	—	KÖZLEKÉSI TERÜLET - FODVÁROZÁS	—	MEPPÉRESEM ALATT MEGHATÁROZOTT KÖZLEKÉSI SZABÁLYOZÁSI ELEM
—	ÉPÍTÉSI HÉLY ÉS HATÁRA	—	KÖZLEKÉSI TERÜLET - TÁJÉRTŐ	—	MEPPÉRESEM ALATT MEGHATÁROZOTT KÖZLEKÉSI SZABÁLYOZÁSI ELEM
—	ELŐ-, OLDAL-, HATÁRKERT HATÁRA	—	KÖZLEKÉSI TERÜLET - KÖZLEKÉSI PARK	—	MEPPÉRESEM ALATT MEGHATÁROZOTT KÖZLEKÉSI SZABÁLYOZÁSI ELEM
—	TERÜLET BELÜLI MEGTÁMOGATÓ HÖVÉNYALACHÁNY TERÜLET	—	KÖZLEKÉSI TERÜLET - TÁJÉRTŐKÖZPONT	—	MEPPÉRESEM ALATT MEGHATÁROZOTT KÖZLEKÉSI SZABÁLYOZÁSI ELEM
—	TERÜLET BELÜLI MEGTÁMOGATÓ HÖVÉNYALACHÁNY TERÜLET	—	KÖZLEKÉSI TERÜLET - HORGÁSZTERÜLET	—	MEPPÉRESEM ALATT MEGHATÁROZOTT KÖZLEKÉSI SZABÁLYOZÁSI ELEM
—	TERÜLET BELÜLI MEGTÁMOGATÓ HÖVÉNYALACHÁNY TERÜLET	—	KÖZLEKÉSI TERÜLET - JACHTHÁVÓ	—	MEPPÉRESEM ALATT MEGHATÁROZOTT KÖZLEKÉSI SZABÁLYOZÁSI ELEM
—	TERÜLET BELÜLI MEGTÁMOGATÓ HÖVÉNYALACHÁNY TERÜLET	—	KÖZLEKÉSI TERÜLET - BANYA	—	MEPPÉRESEM ALATT MEGHATÁROZOTT