

# CIBAKHÁZA

Nagyközség

Településrendezési tervének  
módosítása

M = 1 : 2000



## Jelmagyarázat:

kötelező - vonalas szabályozási elemek

tervezett belterületi határ

érvényes szabályozási terv határa

építési övezet, övezet határa

tervezett szabályozási vonal

30235. régészeti lelőhely határa és azonosítója

22,00 m szabályozási szélesség

építési övezet (tervezési területen)

Glp2 SZ 40  
10,00 5000

ipari gazdasági terület

építési övezet (tervezési terület környezetében)

Magyarországi legnagyobb építménymagasság (m)	Külső felületi legkisebb építménymagasság (m)	Beépítési mérték (%)
0	4,50	30
4,50	2500	

Lf1\* 0 30  
4,50 2500

falusias lakóterület

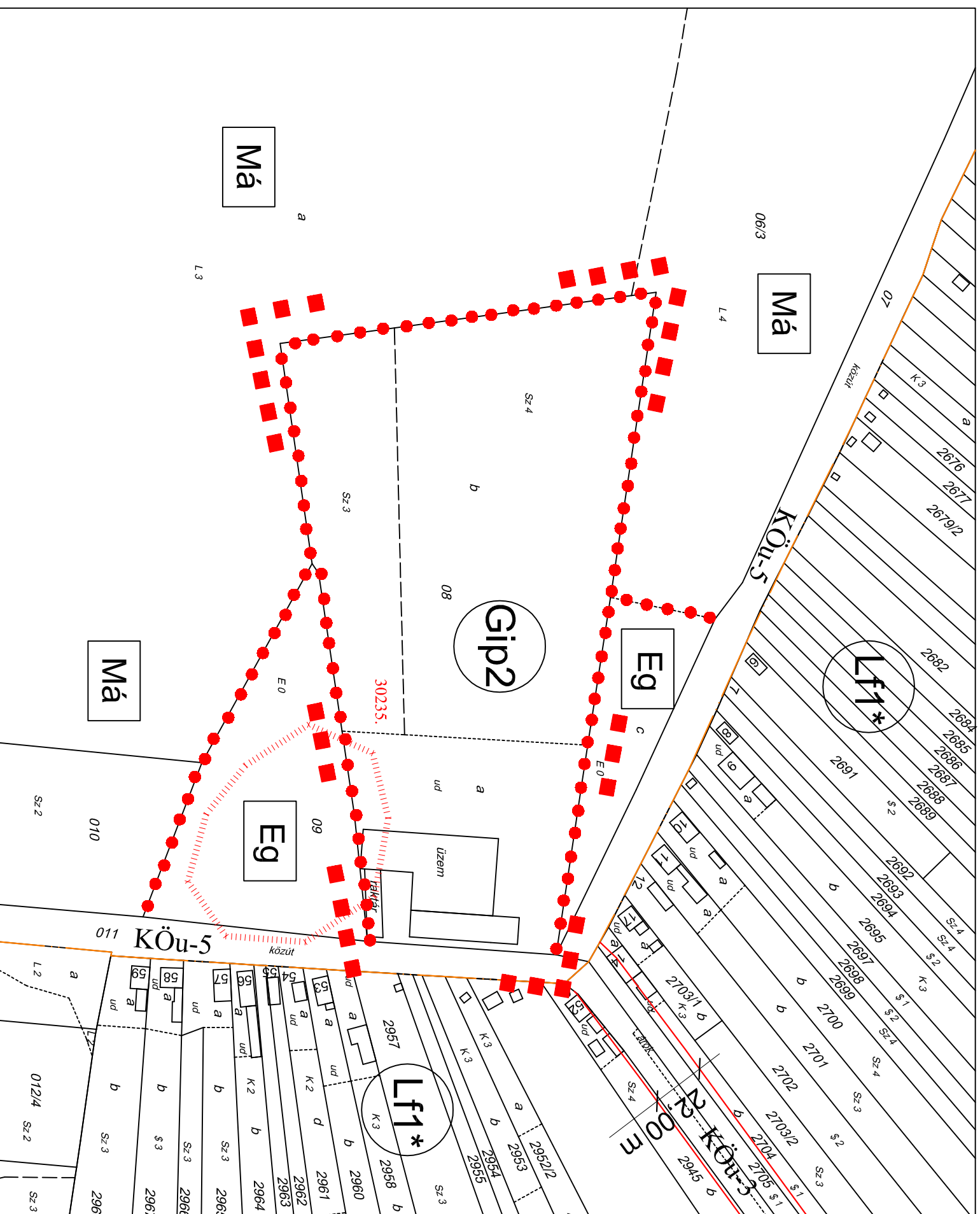
övezetek (tervezési terület környezetében)

Má általános mezőgazdasági terület

Eg gazdasági Erdőterület terület

KÖu-3 gyűjtőtér

KÖu-5 külterületi felület



## Alaptérképi elemek:

453	földészlehatár
13	helyrajzszám
	házszám
	épület

Készült az állami alapadatok felhasználásával.



**KISZALOVICS ÉSTÁRSASÁG TELEPÜLÉSTERVEZŐ KFT.**

5000 SZOLNOK, SZANTÓ KRT. 52. II./5.

**SZABÁLYOZÁSI TERV MÓDOSÍTÁSA**

Méretarány	Dátum	Rajzszám
M = 1 : 2000	Szólók, 2015. Július	SZ - 1 / m1
Vezető településrendezési Készítő: Kiszalovics István	Tekintélytervező	Számítógépes felköltözés
Készítő: Kiszalovics István	Kiszalovics István	