

# 1. sz. melléklet - Településképi szempontból meghatározó területek lehatárolása

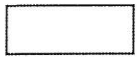
## Jelmagyarázat



településképi szempontból meghatározó  
tájképvédelemmel érintett és ökológiai szempontból értékes  
beépítésre nem szánt terület

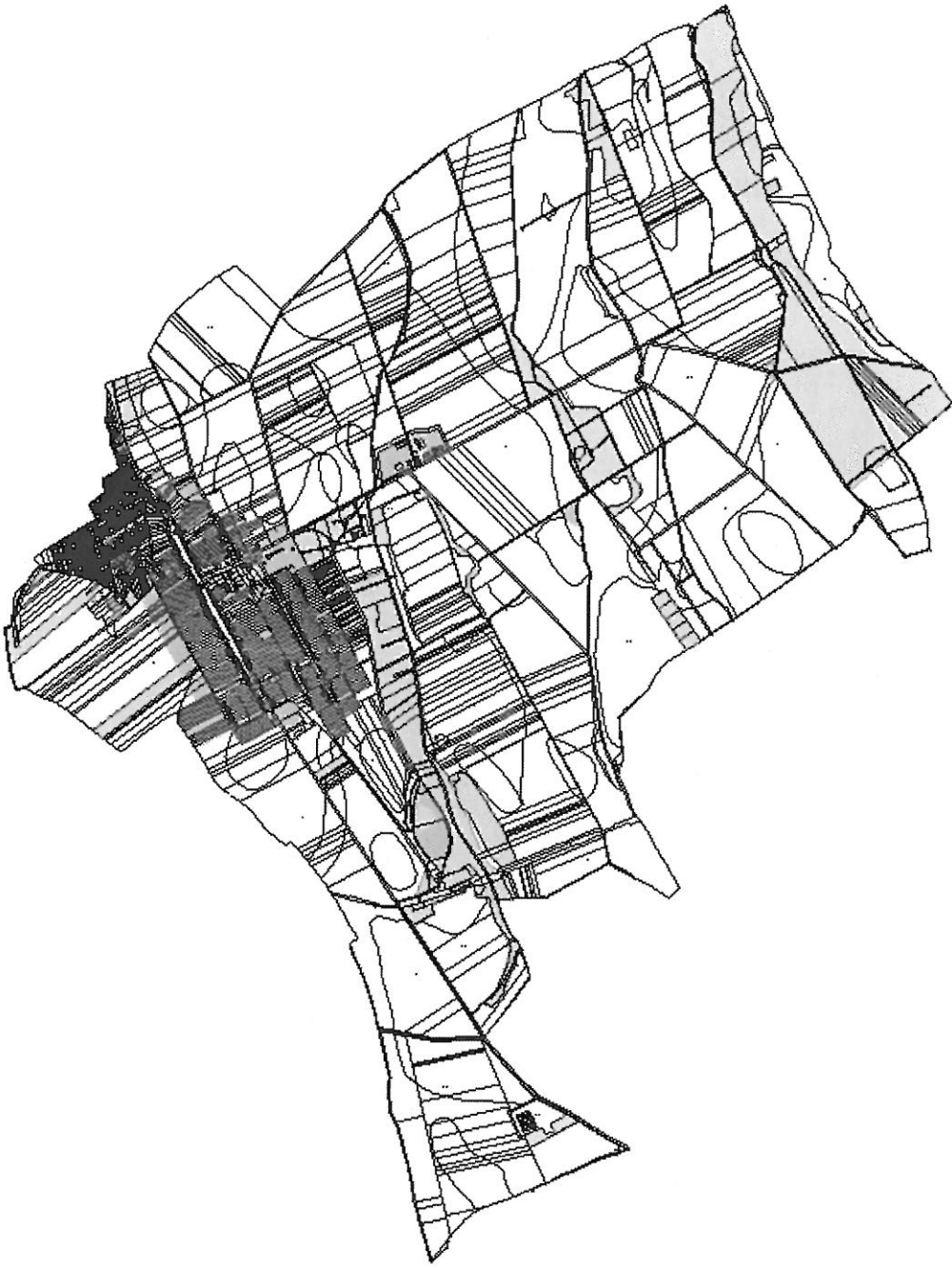


beépítésre szánt terület (egyéb)



településképi szempontból nem meghatározó  
egyéb beépítésre nem szánt terület





## 2. sz. melléklet – Helyi védelem alatt álló objektumok listája

Helyi védelem alatt állnak a jelenleg hatályos rendezési terv alapján az alábbi objektumok:  
Régi temető, hrsz. 17, 18.



Református templom. 1835-ben épült. Fő u. hrsz.: 111



Szagrális és történelmi emlékek:



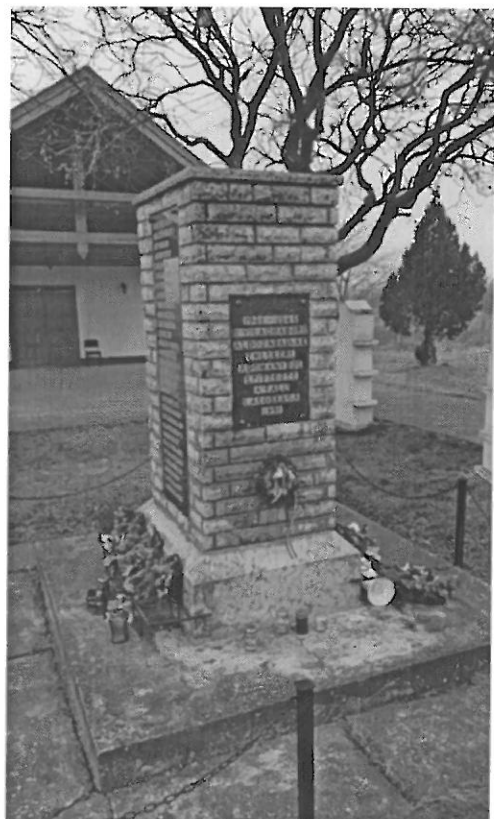
Fő u. (544 hrsz.) Kereszt



Fő u. (544 hrsz.) Világháborús emlékmű



Határszél és Fő utca kereszteződésében lévő  
fakereszt Krisztussal



II. világháborús emlékmű (08/1 hrsz.)

**3. sz. melléklet – Formanyomtatvány a településképi bejelentési eljáráshoz**

## KÉRELEM

A bejelentő	
neve	
címe	
telefonja	
e-mail-címe	

A tevékenységgel érintett ingatlan	
címe	
helyrajzi száma	

A tervezett tevékenység tárgya, megnevezése	

Ideiglenes tevékenység esetén	
a tevékenység kezdete	
a tevékenység vége	

A kérelem kötelező mellékleteinek felsorolása		
	rövid leírás (műszaki leírás)	oldal
	fotó a tevékenységgel érintett terület, épület, épületrész jelenlegi állapotáról	db

A kérelem elbírálásához szükséges tartalmú dokumentáció mellékleteinek felsorolása		
		igen (db)/nem
	helyszínrajz	
	utcaképi vázlat	
	színterv	
	látványterv	
	homlokzat	
	alaprajz	
	egyéb:	

Dátum:

.....  
Aláírás

## 1. sz. függelék – Régészeti lelőhelyek

### Védett ingatlanok

megye	település neve	helyrajzi szám	védettség jogi jellege	azonosító	védett örökségi érték neve
Győr-Moson-Sopron	Tápszentmiklós	0113	régészeti lelőhely	70551	Halomszeri-dűlő összevont lelőhely
Győr-Moson-Sopron	Tápszentmiklós	0114	régészeti lelőhely	70551	Halomszeri-dűlő összevont lelőhely
Győr-Moson-Sopron	Tápszentmiklós	0117	régészeti lelőhely	57207	Sándor major
Győr-Moson-Sopron	Tápszentmiklós	012	régészeti lelőhely	70551	Halomszeri-dűlő összevont lelőhely
Győr-Moson-Sopron	Tápszentmiklós	0129/5	régészeti lelőhely	34065	Zörögök-dűlő
Győr-Moson-Sopron	Tápszentmiklós	013/3	régészeti lelőhely	70551	Halomszeri-dűlő összevont lelőhely
Győr-Moson-Sopron	Tápszentmiklós	013/4	régészeti lelőhely	70551	Halomszeri-dűlő összevont lelőhely
Győr-Moson-Sopron	Tápszentmiklós	0137/2	régészeti lelőhely	57207	Sándor major
Győr-Moson-Sopron	Tápszentmiklós	0137/3	régészeti lelőhely	57207	Sándor major
Győr-Moson-Sopron	Tápszentmiklós	014	régészeti lelőhely	57207	Sándor major
				57604	Volt szeszfőzde
Győr-Moson-Sopron	Tápszentmiklós	0145	régészeti lelőhely	57207	Sándor major
Győr-Moson-Sopron	Tápszentmiklós	0148	régészeti lelőhely	34065	Zörögök-dűlő
Győr-Moson-Sopron	Tápszentmiklós	015/2	régészeti lelőhely	70551	Halomszeri-dűlő összevont lelőhely
Győr-Moson-Sopron	Tápszentmiklós	0150/2	régészeti lelőhely	34065	Zörögök-dűlő
Győr-Moson-Sopron	Tápszentmiklós	0150/3	régészeti lelőhely	34065	Zörögök-dűlő
Győr-Moson-Sopron	Tápszentmiklós	0150/4	régészeti lelőhely	34065	Zörögök-dűlő
Győr-Moson-Sopron	Tápszentmiklós	0150/5	régészeti lelőhely	34065	Zörögök-dűlő
Győr-Moson-Sopron	Tápszentmiklós	0150/6	régészeti lelőhely	34065	Zörögök-dűlő
Győr-Moson-Sopron	Tápszentmiklós	0150/7	régészeti lelőhely	34065	Zörögök-dűlő
Győr-Moson-Sopron	Tápszentmiklós	0150/8	régészeti lelőhely	34065	Zörögök-dűlő
Győr-Moson-Sopron	Tápszentmiklós	0151	régészeti lelőhely	34065	Zörögök-dűlő
Győr-Moson-Sopron	Tápszentmiklós	016	régészeti lelőhely	70551	Halomszeri-dűlő összevont lelőhely
Győr-Moson-Sopron	Tápszentmiklós	0162/4	régészeti lelőhely	57604	Volt szeszfőzde
			-	57207	Sándor major
Győr-Moson-Sopron	Tápszentmiklós	0162/5	régészeti lelőhely	57604	Volt szeszfőzde
Győr-Moson-Sopron	Tápszentmiklós	0168/10	régészeti lelőhely	58744	Zörögök-dűlő II.
			-	34065	Zörögök-dűlő
Győr-Moson-Sopron	Tápszentmiklós	0168/12	régészeti lelőhely	58744	Zörögök-dűlő II.
Győr-Moson-Sopron	Tápszentmiklós	0168/13	régészeti lelőhely	58744	Zörögök-dűlő II.
Győr-Moson-Sopron	Tápszentmiklós	0168/14	régészeti lelőhely	58744	Zörögök-dűlő II.
Győr-Moson-Sopron	Tápszentmiklós	0168/15	régészeti lelőhely	58744	Zörögök-dűlő II.
Győr-Moson-Sopron	Tápszentmiklós	0168/16	régészeti lelőhely	58744	Zörögök-dűlő II.
Győr-Moson-Sopron	Tápszentmiklós	0168/17	régészeti lelőhely	58744	Zörögök-dűlő II.
Győr-Moson-Sopron	Tápszentmiklós	0168/20	régészeti lelőhely	34065	Zörögök-dűlő
Győr-Moson-Sopron	Tápszentmiklós	0168/21	régészeti lelőhely	34065	Zörögök-dűlő
Győr-Moson-Sopron	Tápszentmiklós	0168/3	régészeti lelőhely	34065	Zörögök-dűlő
Győr-Moson-Sopron	Tápszentmiklós	0168/4	régészeti lelőhely	34065	Zörögök-dűlő
Győr-Moson-Sopron	Tápszentmiklós	0168/5	régészeti lelőhely	34065	Zörögök-dűlő
Győr-Moson-Sopron	Tápszentmiklós	0168/6	régészeti lelőhely	34065	Zörögök-dűlő
Győr-Moson-Sopron	Tápszentmiklós	0168/7	régészeti lelőhely	34065	Zörögök-dűlő
Győr-Moson-Sopron	Tápszentmiklós	0168/8	régészeti lelőhely	34065	Zörögök-dűlő
Győr-Moson-Sopron	Tápszentmiklós	0168/9	régészeti lelőhely	34065	Zörögök-dűlő
Győr-Moson-Sopron	Tápszentmiklós	017	régészeti lelőhely	70551	Halomszeri-dűlő összevont lelőhely
Győr-Moson-Sopron	Tápszentmiklós	0170	régészeti lelőhely	34065	Zörögök-dűlő
Győr-Moson-Sopron	Tápszentmiklós	0171/12	régészeti lelőhely	34065	Zörögök-dűlő
Győr-Moson-Sopron	Tápszentmiklós	0171/13	régészeti lelőhely	34065	Zörögök-dűlő
Győr-Moson-Sopron	Tápszentmiklós	0171/14	régészeti lelőhely	34065	Zörögök-dűlő
Győr-Moson-Sopron	Tápszentmiklós	0174	régészeti lelőhely	34065	Zörögök-dűlő
Győr-Moson-Sopron	Tápszentmiklós	018	régészeti lelőhely	70551	Halomszeri-dűlő összevont lelőhely



Győr-Moson-Sopron	Tápszentmiklós	026/7	régészeti lelőhely	34066	Magyarókút-Falurét
				58745	Falurét II.
				70551	Halomszeri-dűlő összevont lelőhely
Győr-Moson-Sopron	Tápszentmiklós	026/8	régészeti lelőhely	58745	Falurét II.
				70551	Halomszeri-dűlő összevont lelőhely
Győr-Moson-Sopron	Tápszentmiklós	027	régészeti lelőhely	70551	Halomszeri-dűlő összevont lelőhely
				-	Falurét II.
Győr-Moson-Sopron	Tápszentmiklós	028	régészeti lelőhely	70551	Halomszeri-dűlő összevont lelőhely
Győr-Moson-Sopron	Tápszentmiklós	04/7	régészeti lelőhely	70544	Koplató-dűlő
Győr-Moson-Sopron	Tápszentmiklós	05	régészeti lelőhely	70544	Koplató-dűlő
Győr-Moson-Sopron	Tápszentmiklós	06	régészeti lelőhely	70544	Koplató-dűlő
Győr-Moson-Sopron	Tápszentmiklós	07	régészeti lelőhely	70544	Koplató-dűlő
Győr-Moson-Sopron	Tápszentmiklós	072	régészeti lelőhely	70551	Halomszeri-dűlő összevont lelőhely
Győr-Moson-Sopron	Tápszentmiklós	073	régészeti lelőhely	70551	Halomszeri-dűlő összevont lelőhely
Győr-Moson-Sopron	Tápszentmiklós	076	régészeti lelőhely	70551	Halomszeri-dűlő összevont lelőhely
Győr-Moson-Sopron	Tápszentmiklós	077	régészeti lelőhely	70551	Halomszeri-dűlő összevont lelőhely
Győr-Moson-Sopron	Tápszentmiklós	08/30	régészeti lelőhely	70544	Koplató-dűlő
Győr-Moson-Sopron	Tápszentmiklós	185	műemléki környezet	3568 [29906]	R. k. templom ex-lege műemléki környezete
Győr-Moson-Sopron	Tápszentmiklós	36	műemléki környezet	3568 [29906]	R. k. templom ex-lege műemléki környezete
				-	Gazdabolt
Győr-Moson-Sopron	Tápszentmiklós	37	műemléki környezet	3568 [29906]	R. k. templom ex-lege műemléki környezete
				57603	Gazdabolt
Győr-Moson-Sopron	Tápszentmiklós	41	műemléki környezet	3568 [29906]	R. k. templom ex-lege műemléki környezete
				57603	Gazdabolt
Győr-Moson-Sopron	Tápszentmiklós	47/1	régészeti lelőhely	57603	Gazdabolt
Győr-Moson-Sopron	Tápszentmiklós	47/2	régészeti lelőhely	57603	Gazdabolt
Győr-Moson-Sopron	Tápszentmiklós	499/1	régészeti lelőhely	70537	Kíssori utcától délre
Győr-Moson-Sopron	Tápszentmiklós	499/2	régészeti lelőhely	70537	Kíssori utcától délre
Győr-Moson-Sopron	Tápszentmiklós	502	régészeti lelőhely	70537	Kíssori utcától délre
Győr-Moson-Sopron	Tápszentmiklós	503	régészeti lelőhely	70537	Kíssori utcától délre
Győr-Moson-Sopron	Tápszentmiklós	506	régészeti lelőhely	70535	Kíssori utcától északra
Győr-Moson-Sopron	Tápszentmiklós	507/1	régészeti lelőhely	70535	Kíssori utcától északra
Győr-Moson-Sopron	Tápszentmiklós	507/2	régészeti lelőhely	70535	Kíssori utcától északra
Győr-Moson-Sopron	Tápszentmiklós	516	régészeti lelőhely	70535	Kíssori utcától északra
Győr-Moson-Sopron	Tápszentmiklós	517	régészeti lelőhely	70535	Kíssori utcától északra
Győr-Moson-Sopron	Tápszentmiklós	518	régészeti lelőhely	70535	Kíssori utcától északra
Győr-Moson-Sopron	Tápszentmiklós	519	régészeti lelőhely	70535	Kíssori utcától északra
Győr-Moson-Sopron	Tápszentmiklós	53	régészeti lelőhely	57603	Gazdabolt
Győr-Moson-Sopron	Tápszentmiklós	54/1	régészeti lelőhely	57603	Gazdabolt
Győr-Moson-Sopron	Tápszentmiklós	54/2	régészeti lelőhely	57603	Gazdabolt
Győr-Moson-Sopron	Tápszentmiklós	54/3	régészeti lelőhely	57603	Gazdabolt
Győr-Moson-Sopron	Tápszentmiklós	543	műemléki környezet	3568 [29906]	R. k. templom ex-lege műemléki környezete
Győr-Moson-Sopron	Tápszentmiklós	544	műemlék	3568 [5141]	R. k. templom
Győr-Moson-Sopron	Tápszentmiklós	55	-	57603	Gazdabolt
Győr-Moson-Sopron	Tápszentmiklós	7352	műemlék	3568 [5141]	R. k. templom

2. sz. függelék - Természet- és tájvédelmi szempontból növénytelepítésre javasolt fajok listája

**Természet- és tájvédelmi szempontból növénytelepítésre javasolt fajok listája**  
**Őshonos fafajok**

<i>Tudományos név</i>	<i>Magyar név</i>
<i>Acer campestre</i>	mezei juhar
<i>Acer platanoides</i>	korai juhar
<i>Acer pseudoplatanus</i>	hegyi juhar
<i>Acer tataricum</i>	tatár juhar
<i>Betula pendula</i>	közönséges nyír
<i>Carpinus betulus</i>	közönséges gyertyán
<i>Fraxinus angustifolia subsp. pannonica</i>	magyar kőris
<i>Fraxinus excelsior</i>	magas kőris
<i>Fraxinus ornus</i>	virágos kőris
<i>Malus sylvestris</i>	vadalma
<i>Populus nigra</i>	fekete nyár
<i>Populus termula</i>	rezgő nyár
<i>Prunus avium</i>	madárcseresznye
<i>Prunus padus</i>	zselnicemeggy
<i>Pyrus pyraster</i>	vadkörte
<i>Quercus cerris</i>	csertölggy
<i>Quercus petraea</i>	kocsánytalan tölgy
<i>Quercus pubescens</i>	molyhos tölgy
<i>Quercus robur</i>	kocsányos tölgy
<i>Salix alba</i>	fehér fűz
<i>Sorbus aria</i>	lisztes berkenye
<i>Sorbus aucuparia</i>	madárberkenye
<i>Sorbus domestica</i>	házi berkenye
<i>Sorbus torminalis</i>	barkóca berkenye
<i>Tilia cordata</i>	kislevelű hárs
<i>Tilia platyphyllos</i>	nagylevelű hárs
<i>Ulmus glabra</i>	hegyi szil
<i>Ulmus laevis</i>	vénicszil
<i>Ulmus minor</i>	mezei szil
<i>Staphylea pinnata</i>	mogyorós hólyagfa

**Őshonos cserjefajok**

<i>Tudományos név</i>	<i>Magyar név</i>
<i>Berberis vulgaris</i>	közönséges borbolya
<i>Cerasus fruticosa</i>	csepleszmeggy
<i>Cornus mas</i>	húsos som
<i>Cornus sanguinea</i>	veresgyűrű som
<i>Coryllus avellana</i>	közönséges mogyoró
<i>Cotinus coggygria</i>	cserszömörce
<i>Cotoneaster niger</i>	fekete madárbirs

<i>Crataegus laevigata</i>	kétfibés galagonya
<i>Crataegus monogyna</i>	egyfibés galagonya
<i>Euonymus europaeus</i>	csíkos kecskerágó
<i>Euonymus verrucosus</i>	bibirceses kecskerágó
<i>Hedera helix</i>	közönséges borostyán
<i>Ligustrum vulgare</i>	közönséges fagyal
<i>Lonicera xylosteum</i>	ükörke lonc
<i>Prunus spinosa</i>	kökény
<i>Prunus tenella</i>	törpemandula
<i>Rosa canina</i>	gyepűrózsa
<i>Rosa pimpinellifolia</i>	jajrózsa
<i>Rubus caesius</i>	hamvas szeder
<i>Salix cinerea</i>	rekettyefűz
<i>Spiraea media</i>	szirti gyöngyvessző
<i>Viburnum lantana</i>	ostorménfa
<i>Viburnum opulus</i>	kányabangita
<i>Vinca minor</i>	kis télizöld meténg

### Telepítésre javasolt egyéb fa- és cserje fajok

<b><i>Tudományos név</i></b>	<b><i>Magyar név</i></b>
<i>Acer ginnala</i>	tűzvörös juhar
<i>Aesculus carnea</i>	vadgesztenye
<i>Aesculus hippocastanum</i>	vadgesztenye
<i>Catalpa bignonioides</i>	szivarfa
<i>Colutea arborescens</i>	sárga borsófa
<i>Corylus colurna</i>	törökmogyoró
<i>Ginkgo biloba</i>	páfrányfenyő
<i>Laburnum anagyroides</i>	közönséges aranyeső
<i>Liriodendron tulipifera</i>	tulipánfa
<i>Malus baccata</i>	díszalma
<i>Platanus × acerifolia</i>	közönséges platán
<i>Prunus × cistena</i>	vérszilva
<i>Salix caprea</i>	kecskefűz
<i>Sophora japonica</i>	japánakác
<i>Sorbus rotundifolia</i>	kereklevelű berkenye
<i>Staphylea pinnata</i>	mogyorós hólyagfa
<i>Tilia tomentosa</i>	ezüsthárs
<i>Prunus fruticosa</i>	csepleszmeleggy
<i>Prunus serrulata</i>	díszcseresznye

### 3. sz. függelék - Természet- és tájvédelmi szempontból tiltott fajok listái

#### **1143/2014. EU rendelet** **az idegenhonos inváziós fajok betelepítésének vagy behurcolásának** **és terjedésének megelőzéséről és kezeléséről**

A rendelet alapján a tagországok képviselőiből álló inváziós fajok elleni védelemért felelős bizottság elfogadta azt a növény- és állatfajlistát, mely az Unió számára veszélyt jelentő inváziós idegenhonos fajok jegyzékét alkotja. A listán szereplő fajok egyedeire vonatkozó szigorú szabályok szerint tilos az egész EU területén forgalomba hozni és a természetbe kibocsátani akár egyetlen példányt is, de a behozatalra, tartásra, tenyésztésre, szaporításra, szállításra, kereskedelemre és felhasználásra is hasonlóan szigorú szabályok vonatkoznak.

A listában szereplő növényfajok:

<b>Magyar név</b>	<b>Tudományos név</b>
aligátorfű	<i>Alternanthera philoxeroides</i>
közönséges selyemkóró	<i>Asclepias syriaca</i>
borfa, tengerparti seprűcserje	<i>Baccharis halimifolia</i>
kaliforniai tündérhínár	<i>Cabomba caroliniana</i>
vízijácint	<i>Eichhornia crassipes</i>
cingár (aprólevelű) átokhínár	<i>Elodea nuttallii</i>
óriásrebarbara	<i>Gunnera tinctoria</i>
kaukázusi medvetalp	<i>Heracleum mantegazzianum</i>
perzsa medvetalp	<i>Heracleum persicum</i>
sosnowsky-medvetalp	<i>Heracleum sosnowskyi</i>
hévízi gázló	<i>Hydrocotyle ranunculoides</i>
bíbor nebáncsvirág	<i>Impatiens glandulifera</i>
fodros átokhínár	<i>Lagarosiphon major</i>
nagyvirágú tóalma	<i>Ludwigia grandiflora</i>
sárgavirágú tóalma	<i>Ludwigia peploides</i>
sárga lápbuzogány	<i>Lysichiton americanus</i>
japán gázlófű	<i>Microstegium vimineum</i>
közönséges süllőhínár	<i>Myriophyllum aquaticum</i>
felemáslevelű süllőhínár	<i>Myriophyllum heterophyllum</i>
keserű hamisüröm	<i>Parthenium hysterophorus</i>
rózsás tollborzfü	<i>Pennisetum setaceum</i>
ördögfarok keserűfű	<i>Persicaria perfoliata</i>
kudzu nyílgyökér	<i>Pueraria montana var. lobata</i>

Egyedi tájértékek a településen:

megnevezés	település	típus
Kereszt	Tápszentmiklós	Feszület
Gémeskút	Tápszentmiklós	Gémeskút
Halomszeri-dűlő őszvevont lelőhely	Tápszentmiklós	Római kori tábor
Halomszeri-dűlő III.	Tápszentmiklós	Római kori tábor
Kereszt	Tápszentmiklós	Feszület
Halomszeri-dűlő II.	Tápszentmiklós	Római kori épület
R. k. templom	Tápszentmiklós	Templom
Sándor major	Tápszentmiklós	Régészeti lelőhely
Gémeskút	Tápszentmiklós	Gémeskút
Forrás	Tápszentmiklós	Forrás
Emlékmű, szobor, egyedülálló oszlop	Tápszentmiklós	Szobor
Kereszt	Tápszentmiklós	Feszület
Emlékmű, szobor, egyedülálló oszlop	Tápszentmiklós	Szobor
Kereszt	Tápszentmiklós	Feszület
Forrás	Tápszentmiklós	Forrás
Külterületi pince	Tápszentmiklós	Pince



## 5. sz. függelék – Műemlékek

Az Országos Műemlék Jegyzékben szereplő védett objektum a településen a következő:

5141. műemlék számmal ellátott Római katolikus Nepomuki Szent János templom. A barokk stílusban épített templom 1751-68 között épült, 1930-ban bővítették. Barokk stílusú főoltára 1770 körül készült.

(Fő u. hrsz: 544.)



**Műemléki környezetbe tartoznak az alábbi ingatlanok:**

29906 Római katolikus templom műemléki környezete: 185, 36, 37, 41, 543 hrsz.-ú területek.

