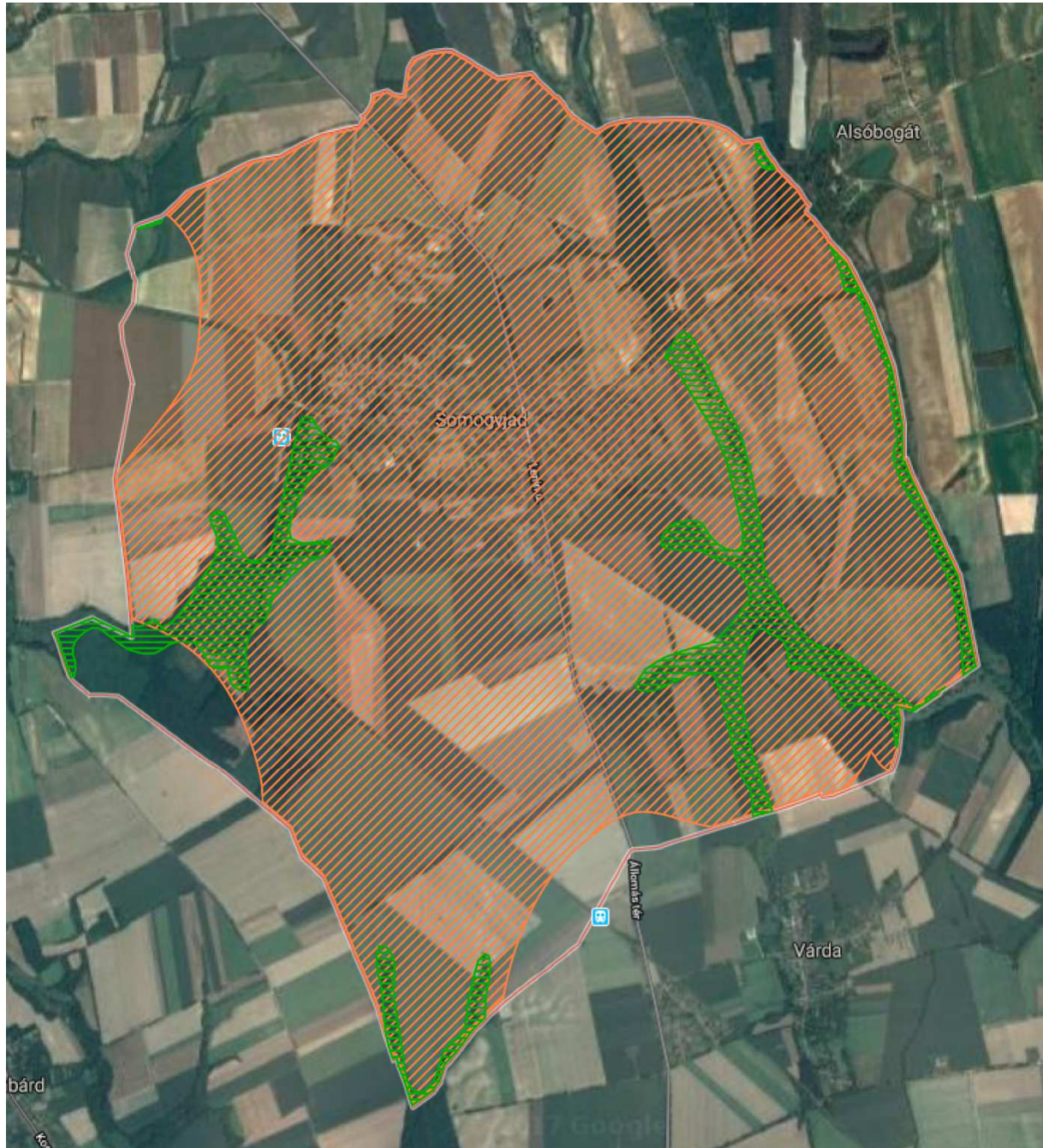




Táj- és természetvédelmi szempontú kijelölés alatt álló területek:



-  az Országos Területrendezési Tervről szóló 2003. évi XXVI. törvényben (OTrT) megjelent nemzeti ökológiai hálózat magterület és ökológiai folyosó övezete
-  azOTrT-ben megjelent tájképvédelmi szempontból kiemelten kezelendő terület övezete