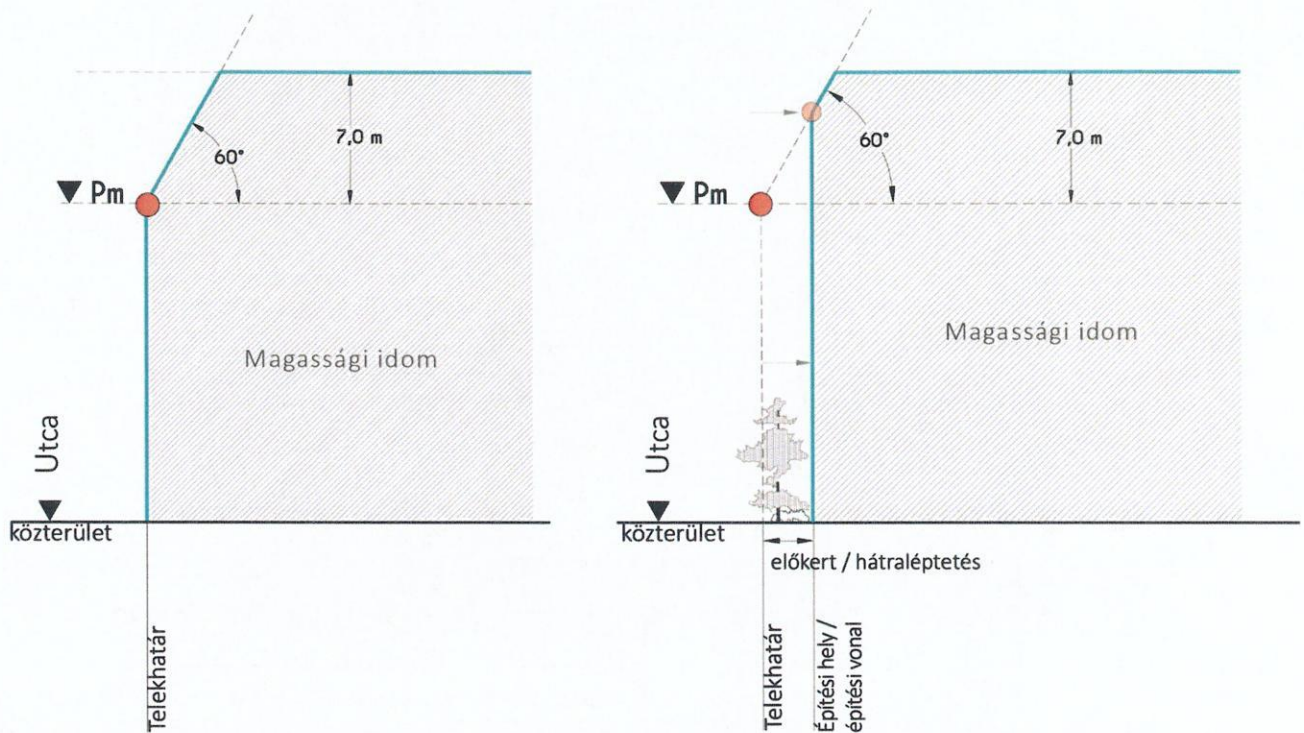


Magyarázó ábrák

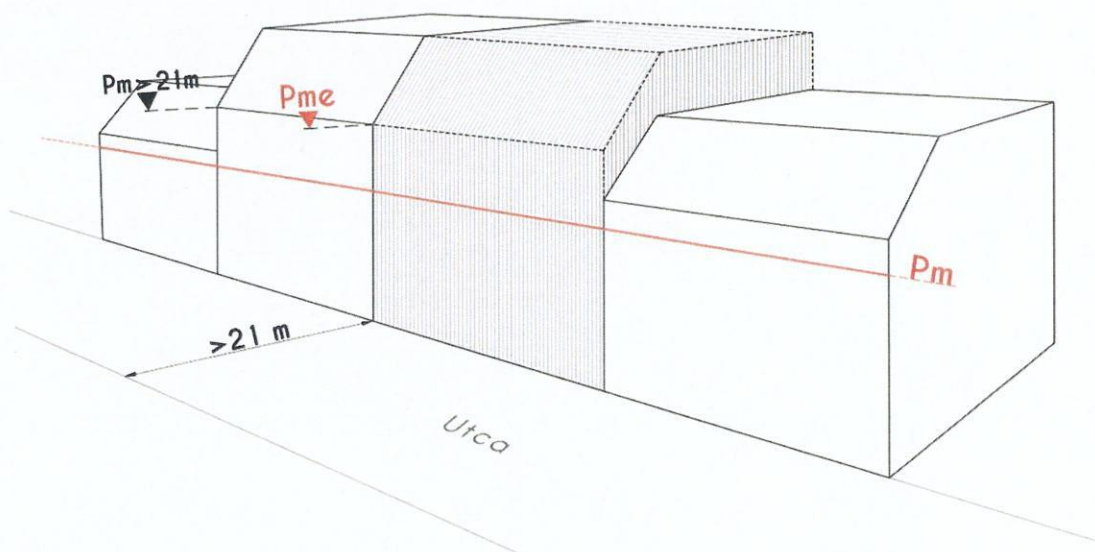
1. Az utcai párkánymagasság (P_m) és a magassági idom

III. párkánymagassági kategória:



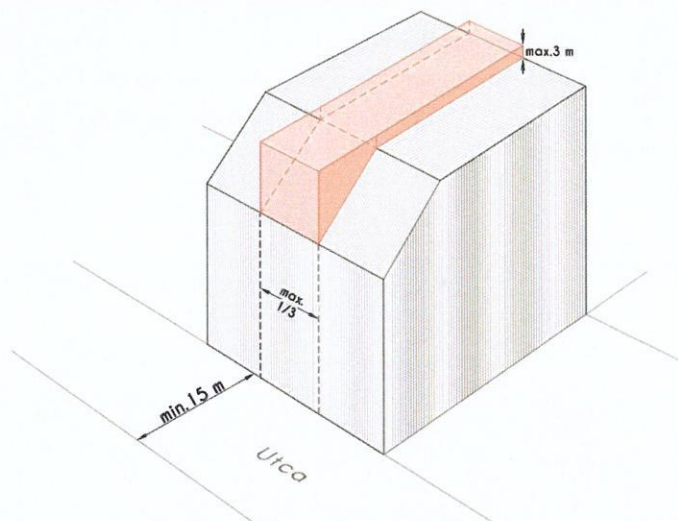
2. Az utcai párkánymagasságtól való eltérés

III. párkánymagassági kategória:

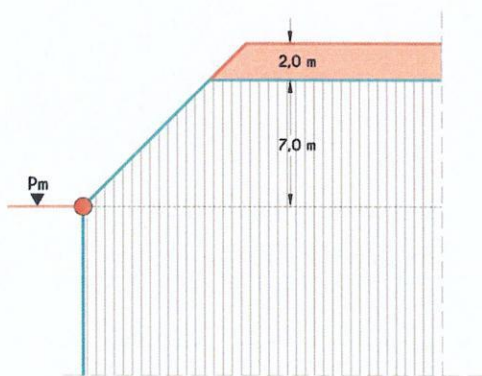


Pme –Ha a közterület átlagos szélessége és a szomszédos csatlakozó épület közterület felőli párkánymagassága nagyobb, mint 21,0 m, ez esetben a magasabbik szomszédos épület párkánymagasságát nem haladhatja meg.

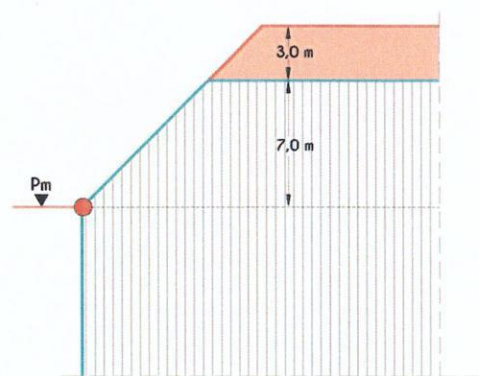
3. A magassági síkok fölé emelkedő épületrészek (a magassági idomon való túlnyúlás)



Torony, kupola, egyéb építészeti hangsúlyt képező épületrész, épületdíz, tetődíz



Nem falazott kémény, szellőző



Tetőfelépítmény