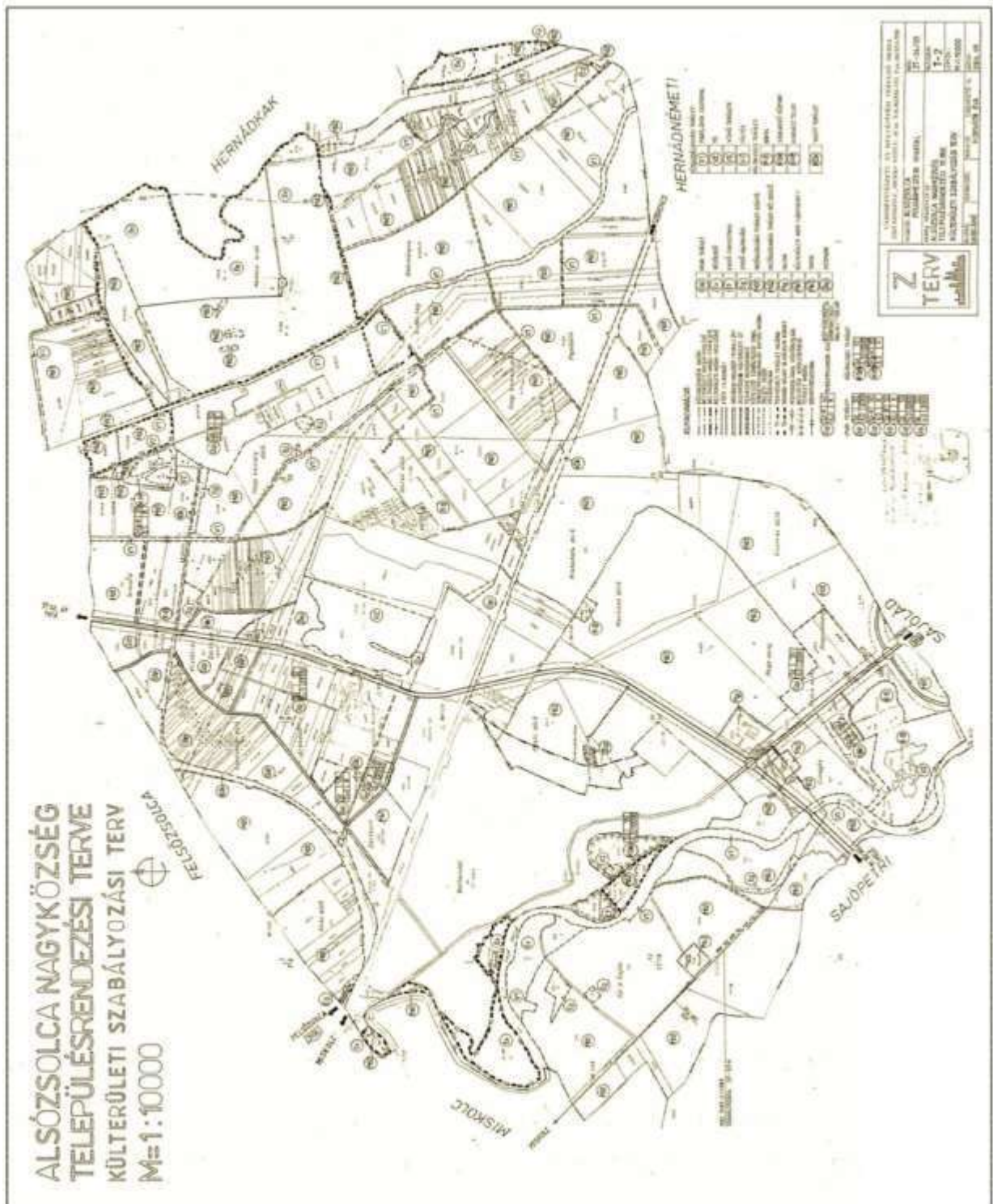


1. melléklet a 12/2005. (V. 13.) önkormányzati rendelethez <sup>54</sup>  
T-2 2 számú M = 1:10000 méretarányú Külterületi Szabályozási Terv



<sup>54</sup>Módosította Alsózsolca Város Önkormányzat Képviselő-testülete 7/2017. (III. 28.) önkormányzati rendeletének 2. §-a. Hatályos 2017. IV. 12. napjától.

**2. melléklet a 12/2005. (V. 13.) önkormányzati rendelethez<sup>55</sup>  
T-3 3 számú M = 1:4000 méretarányú Belterületi Szabályozási Terv**



<sup>55</sup> Módosította Alsószolca Város Önkormányzat Képviselő-testülete 7/2017. (III. 28.) önkormányzati rendeletének 2. §-a. Hatályos 2017. IV. 12. napjától.



2. T-5 számú M = 1:2000 méretarányú 890/4. hrsz.-ú belterületi ingatlan szabályozási terve

**ALSÓZSOLCA VÁROS**  
TELEPÜLÉSRENDEZÉSI TERV MÓDOSÍTÁSA  
A 890/4 HRSZ.-Ú BELTERÜLETI INGATLANRA



M = 1 : 2000

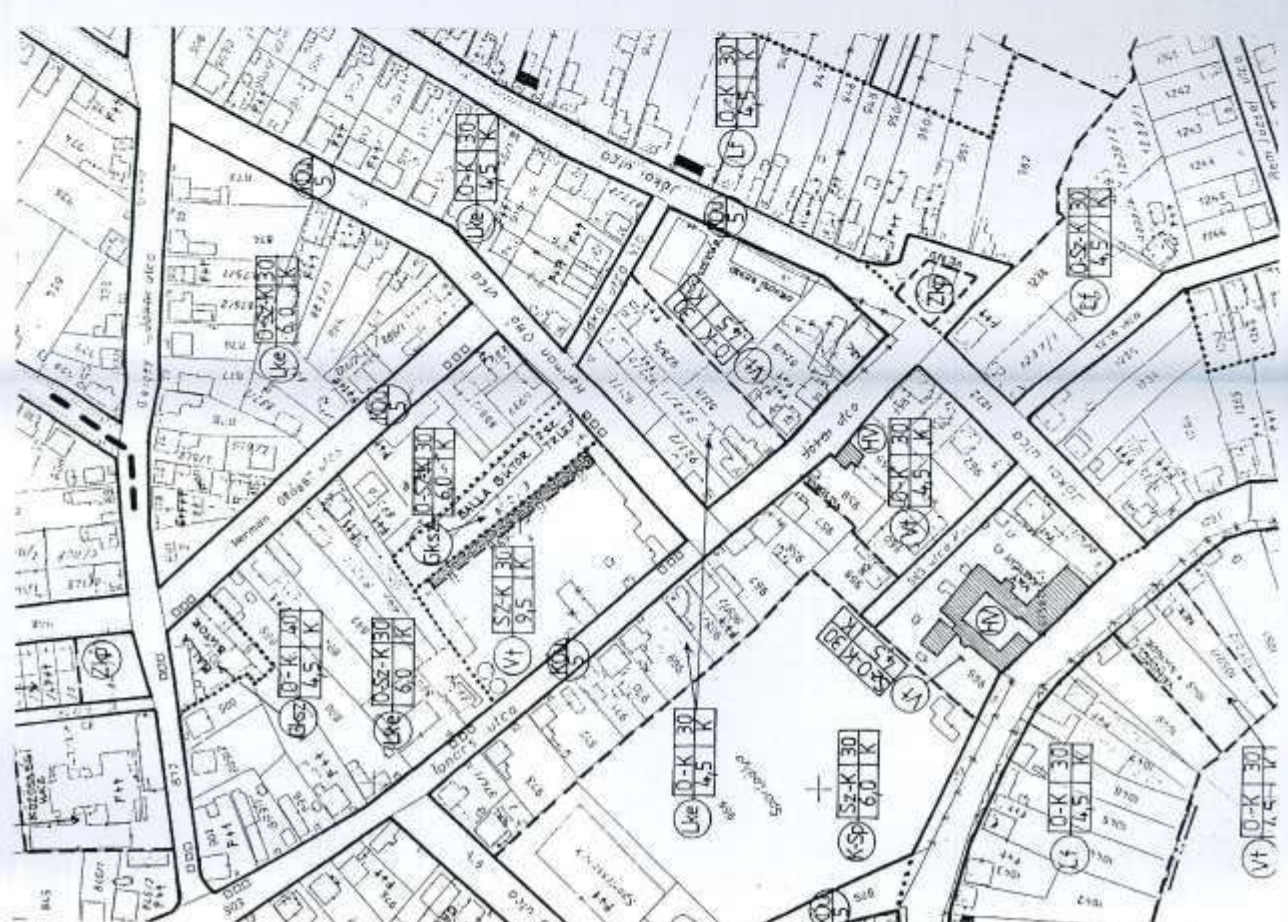
JELMAGYARAZAT:

- SZABÁLYOZÁSI TERVMÓDOSÍTÁS HATÁRA
- SZABÁLYOZÁSI VONAL
- - - TERÜLETFELHASZNÁLÁSI EGYSÉG HATÁRA
- ..... ÉPÍTÉSI ÖVEZET HATÁRA
- MEGSZÜNŐ JEL
- — — — — BELTÉTESI KÖTELEZETESŰ TER-HATÁRA

- [Symbol] SZABÁLYOZÁSI SZÉLESSÉG ÉS MÉRETE
- [Symbol] KERTVÁROSIAK LAKÓTERÜLET
- [Symbol] TELEPÜLÉSKÖZPONT VEGYES TERÜLET
- [Symbol] KERESKEDELMI, SZOLGÁLTATÓ, GAZDASÁGI TERÜLET
- [Symbol] KÖZPARK
- [Symbol] KISZOLGÁLO ÚT, LAKÓÚT
- [Symbol] BEÉPÍTÉSI MŰO | BEÉPÍTÉS%  
[Symbol] TERÜLETFELHASZNÁLÁS JELE | ÉPÍTMÉNY MAG./m<sup>2</sup> | TELEPÜLÉS/m<sup>2</sup>

ÉPÍTÉSI TÉMEN BELÜLI VÉDŐ ZÖLDSÁV

VÁROSPÉTERESÉTES MELYÉPÍTÉSI TERVEZŐ IRODA 3300 MISKOLC, DEKÁNYI UT. 46. sz. Tel:06-36 46 348-153 email:zsm@zsm.hu	
MUNKÓZÓ: ALSÓZSOLCA VÁROS ÖNKORMÁNYZAT POLGÁRMESTER: HIVATAL 3511. ALSÓZSOLCA, KISSÁTH L. u. 138. sz.	KÖD: ZT - 12/02
MUNKÁ MEGNEVEZÉSE: ALSÓZSOLCA VÁROS TELEPÜLÉSRENDEZÉSI TERV MÓDOSÍTÁSA A 890/4 HRSZ.-Ú BELTERÜLETI INGATLANRA	RÁZSÁKAI: T-5 LEPTÉK:
MÓDOSÍTOTT BELTERÜLETI SZABÁLYOZÁSI TERV	M = 1 : 2000
KÉSZÍTŐ: SZERKENCZÓ TERVEZŐ IRODA HÖRVIÁTHI ÉVA	DATUM: 2012.06.



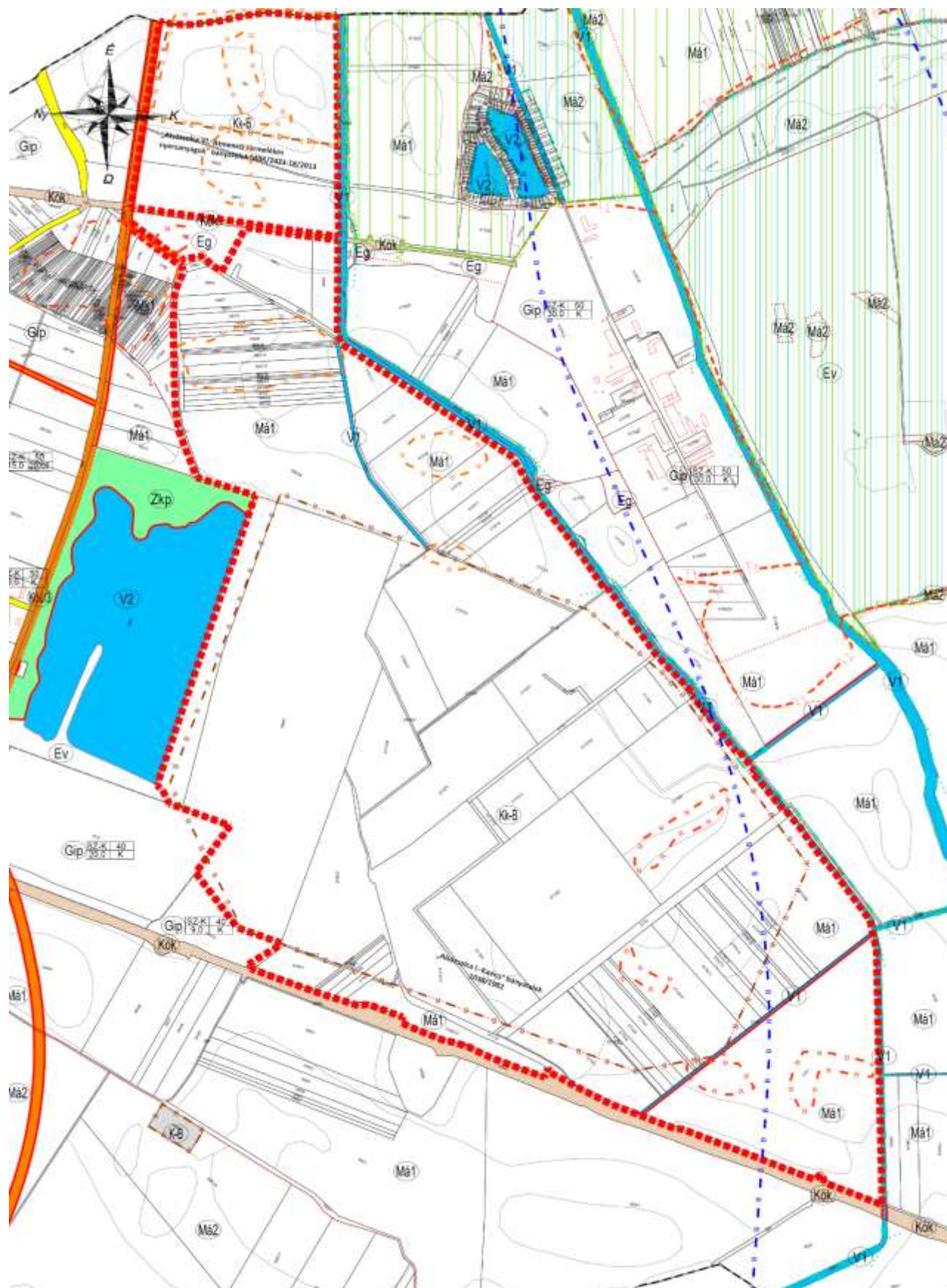


4. melléklet a 12/2005. (V. 13.) önkormányzati rendelethez <sup>57</sup>  
T-7 számú M =1:10000 méretarányú Külterületi Szabályozási Terv

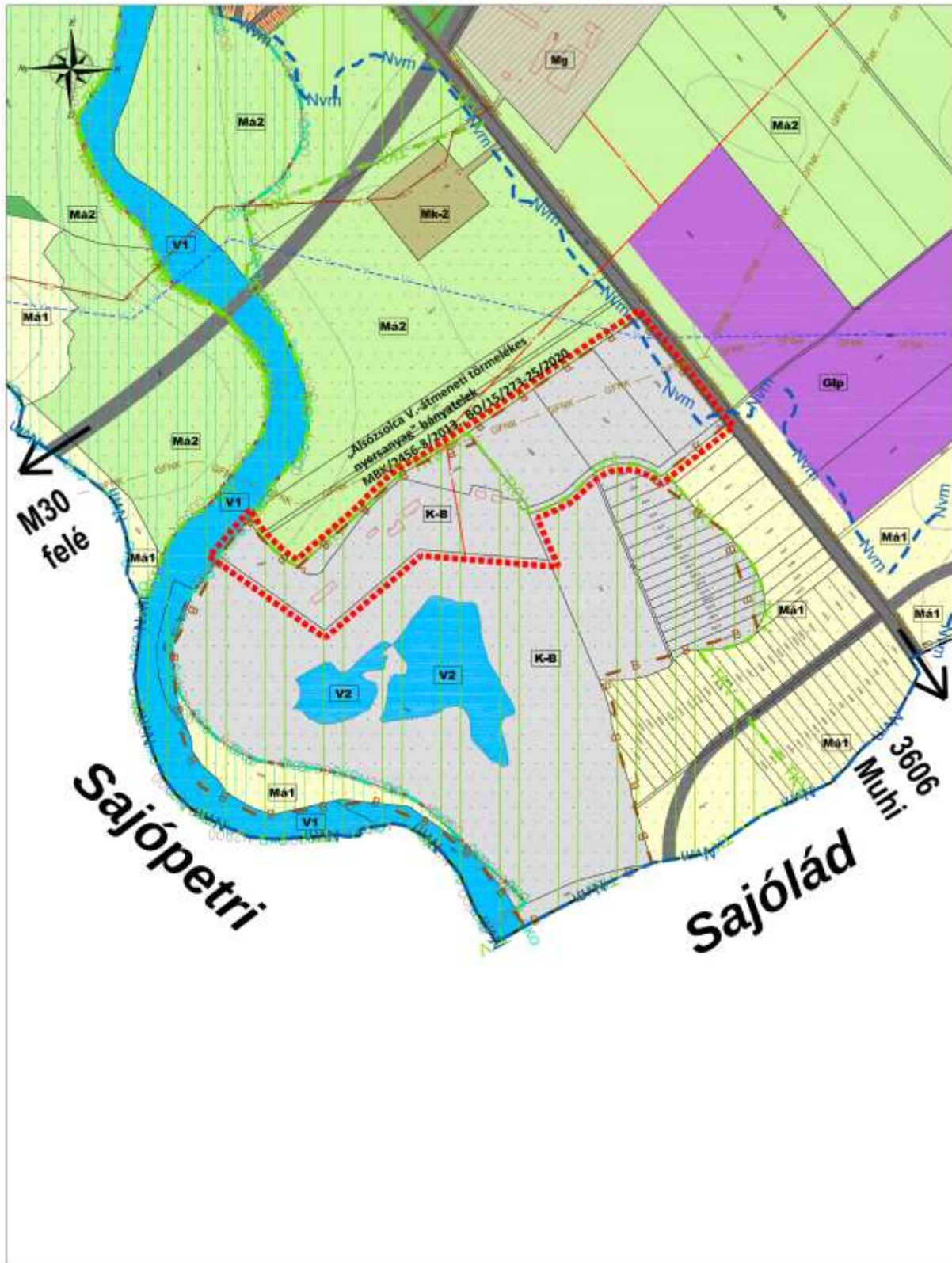


<sup>57</sup>Beiktatta Alsószolca Város Önkormányzat képviselő-testülete 11/2020 (VIII. 3.) önkormányzati rendeletének 1. § (2) bekezdése. Hatályos 2020. VIII. 4. napjától.

T-8 számú M =1:10000 méretarányú Kültérületi Szabályozási Terv



T-9 számú Külterületi Szabályozási Terv M=1:8000\*



\* Beiktatta a 6/2021. (III. 9.) Önkormányzati rendelet 2. §-a. Hatályos 2021. III. 10. napjától.



## 5. melléklet a 12/2005. (V. 13.) önkormányzati rendelethez <sup>58</sup>

### A Szabályozási Terv jelmagyarázata

JELMAGYARÁZAT	
<b>ALAPTÉRKÉPI ELEMEK</b>	
	IGAZGATÁSI TERÜLET HATÁRA
	MEGLÉVŐ BELTERÜLET HATÁRA *
	MEGSZŰNŐ BELTERÜLET HATÁRA
	TERVEZETT BELTERÜLET HATÁRA*
	TERVEZÉSI TERÜLET HATÁRA
* a meglévő és a tervezett belterületi határ övezeti határának is minősül	
<b>SZABÁLYOZÁSI ELEMEK</b>	
	SZABÁLYOZÁSI VONAL
	ÉPÍTÉSI ÖVEZET HATÁRA, ÖVEZET HATÁRA
	KÖTELEZŐ ÉPÍTÉSI VONAL
	I. RENDŰ KÖZLEKEDÉSI CÉLÚ KÖZTERÜLET
	II. RENDŰ KÖZLEKEDÉSI CÉLÚ KÖZTERÜLET
	KÖZLEKEDÉSI TERÜLET - VASÚT
	ZÖLDTERÜLET - KÖZPARK
	ZÖLDTERÜLET - KÖZTERÜLETI ZÖLDFELÜLET
	VÍZGAZDÁLKODÁSI TERÜLET
<b>VÉDELMEK ÉS KORLÁTOZÁSOK</b>	
<b>MŰVI ÉRTÉKVÉDELEM</b>	
	RÉGÉSZETI TERÜLET HATÁRA
	RÉGÉSZETI ÉRDEKŰ TERÜLET HATÁRA
<b>TERMÉSZETVÉDELEM</b>	
	NATURA 2000 SCI TERÜLET HATÁRA
	NEMZETI ÖKOLÓGIAI HÁLÓZAT - ÖKOLÓGIAI FOLYOSÓ
	TÁJKÉPVÉDELMI SZEMPONTBÓL KIEMELTEN KEZELENDŐ TER. HATÁRA
	TERVEZETT TERMÉSZETI TERÜLET HATÁRA
<b>KÖRNYEZETVÉDELEM</b>	
	BÁNYATELEK HATÁRA ÉS MEGNEVEZÉSE
	NAGYVÍZI MEDER HATÁRA
	HIDROGÉOLÓGIAI "B" VÉDŐIDOM

JELMAGYARÁZAT					
<b>ALAPTÉRKÉPI ELEMEK</b>					
	IGAZGATÁSI TERÜLET HATÁRA				
	MEGLÉVŐ BELTERÜLET HATÁRA *				
	MEGSZŰNŐ BELTERÜLET HATÁRA				
	TERVEZÉSI TERÜLET HATÁRA				
<b>SZABÁLYOZÁSI ELEMEK</b>					
	SZABÁLYOZÁSI VONAL				
	ÉPÍTÉSI ÖVEZET HATÁRA, ÖVEZET HATÁRA				
	I. RENDŰ KÖZLEKEDÉSI CÉLÚ KÖZTERÜLET				
	II. RENDŰ KÖZLEKEDÉSI CÉLÚ KÖZTERÜLET				
	KÖZLEKEDÉSI TERÜLET - VASÚT				
	ZÖLDTERÜLET - KÖZPARK				
	VÍZGAZDÁLKODÁSI TERÜLET				
<b>VÉDELMEK ÉS KORLÁTOZÁSOK</b>					
<b>MŰVI ÉRTÉKVÉDELEM</b>					
	RÉGÉSZETI TERÜLET HATÁRA				
	RÉGÉSZETI ÉRDEKŰ TERÜLET HATÁRA				
<b>TERMÉSZETVÉDELEM</b>					
	NEMZETI ÖKOLÓGIAI HÁLÓZAT - ÖKOLÓGIAI FOLYOSÓ				
	TÁJKÉPVÉDELMI SZEMPONTBÓL KIEMELTEN KEZELENDŐ TER. HATÁRA				
	TERVEZETT TERMÉSZETI TERÜLET HATÁRA				
<b>KÖRNYEZETVÉDELEM</b>					
	BÁNYATELEK HATÁRA ÉS MEGNEVEZÉSE				
	HIDROGÉOLÓGIAI "B" VÉDŐIDOM				
<b>BEÉPÍTÉSRE SZÁNT TEÜLETEK - ÉPÍTÉSI ÖVEZETEK</b>					
<b>AZ ÖVEZETI JEL TARTALMA</b>					
A SAJÁTOS ÉPÍTÉSI HASZNÁLAT JELLEGE	BEÉPÍTÉSI MÓD	A BEÉPÍTHETŐSÉG MÉRTÉKE (%)			
	A BEÉPÍTÉSI MAGASSÁG (m)	A KIALAKÍTHATÓ TELEK (m <sup>2</sup> )			
BEÉPÍTÉSI MÓD	SZ - SZABADONÁLLÓ	D - OLDALHATÁRON ÁLLÓ	Z - ZÁRTSORÚ		
<b>IPAR-GAZDASÁGI TERÜLET</b>					
	SZ-K	50		SZ-K	50
	15,0	K		15,0	20000
	SZ-K	50		SZ-K	40
	30,0	K		9,0	K
	SZ-K	40		SZ-K	40
	20,0	K		20,0	K
	KÜLTERÜLETI IPARTERÜLET HÉSZ ALAPJÁN				
<b>KÜLÖNLEGES TERÜLET</b>					
	OTÉK SZERINT (nyersanyag bányászati, nyersanyag előfeldolgozó üzemek stb.)				
<b>BEÉPÍTÉSRE NEM SZÁNT TERÜLETEK - ÖVEZETEK</b>					
<b>KÖZLEKEDÉSI ÉS KÖZMŰ TERÜLET</b>					
	OTÉK SZERINT (beépítési mód)		OTÉK SZERINT (közlekedési)		
	OTÉK SZERINT				
<b>ZÖLDTERÜLET</b>					
	OTÉK SZERINT				
<b>ERDŐTERÜLET</b>					
	OTÉK SZERINT			OTÉK SZERINT	
<b>ÁLTALÁNOS MEZŐGAZDASÁGI TERÜLET</b>					
	OTÉK SZERINT (általános mezőgazdasági terület)			OTÉK SZERINT (általános mezőgazdasági terület)	
<b>KERTES MEZŐGAZDASÁGI TERÜLET</b>					
	OTÉK MK SZERINT (kertes mezőgazdasági terület)				
<b>VÍZGAZDÁLKODÁSI TERÜLET</b>					
	OTÉK SZERINT (folyókák medre és partjainak) (közvetlen nyílt csatornák ill.)			OTÉK SZERINT (állandó medre és partjainak)	
<b>KÜLÖNLEGES TERÜLET</b>					
	OTÉK SZERINT				

<sup>58</sup> Beiktatta Alsószolca Város Önkormányzat képviselő-testülete 11/2020 (VIII. 3.) önkormányzati rendeletének 1. § (3) bekezdése. Hatályos 2020. VIII. 4. napjától.

a Településszerkezeti Terv (T-9 számú Külterületi Szabályozási Terv) jelmagyarázata\*

<b>JELMAGYARÁZAT</b>	
<b>ALAPTÉRKÉPI ELEMEEK</b>	
	IGAZGATÁSI TERÜLET HATÁRA
	MEGLÉVŐ BELTERÜLET HATÁRA
	TERVEZÉSI TERÜLET HATÁRA
<b>TERÜLETFELHASZNÁLÁS</b>	
<b>BEÉPÍTÉSRE SZÁNT TERÜLETEK</b>	
	KERTVÁROSIAK LAKÓTERÜLET (Lke)
	IPARI-GAZDASÁGI TERÜLET (Glp)
	KÜLÖNLEGES TERÜLET - BÁNYA (K-B)
<b>BEÉPÍTÉSRE NEM SZÁNT TERÜLETEK</b>	
	I. RENDŰ KÖZÚTI KÖZLEKEDÉSI TERÜLET (országos mellékút, gyűjtőtűt)
	II. RENDŰ KÖZÚTI KÖZLEKEDÉSI TERÜLET (kiszolgálótűt, vegyes forg, út)
	GAZDASÁGI CÉLÚ ERDŐTERÜLET - Eg
	ÁLTALÁNOS MEZŐGAZDASÁGI TERÜLET - SZÁNTÓ - Má1
	ÁLTALÁNOS MEZŐGAZDASÁGI TERÜLET - RÉT, LEGELŐ - Má2
	KERTES MEZŐGAZDASÁGI TERÜLET - TANYA - Mk2
	KERTES MEZŐGAZDASÁGI TERÜLET - ŰZEMI MAJOR - Mg
	VÍZGAZDÁLKODÁSI TERÜLET - SAJÓ FOLYÓ - V1
	VÍZGAZDÁLKODÁSI TERÜLET - KAVICSBÁNYA TAVAK - V2
<b>VÉDELMEK ÉS KORLÁTOZÁSOK</b>	
<b>TERMÉSZETVÉDELEM</b>	
	ÖKOLÓGIAI HÁLÓZAT - ÖKOLÓGIAI FOLYOSÓ
	TÁJKÉPVÉDELMI TERÜLET ÖVEZETE
	NATURA 2000 SCI TERÜLET HATÁRA
<b>KÖRNYEZETVÉDELEM</b>	
	BÁNYATELEK HATÁRA ÉS MEGNEVEZÉSE
	NAGYVÍZI MEDER HATÁRA
<b>KÖZMŰVEK</b>	
	KÖZÉPFESZÜLTSGŰ ELEKTROMOS LÉGKÁBEL
	SZENNYVÍZ GYŰJTŐVEZETÉK
	IVÓVÍZ ELOSZTÓVEZETÉK (PÁR)
	NAGY-KÖZÉPNYOMÁSŰ FÖLDGÁZ ELOSZTÓ VEZETÉK

\* Beiktatta a 6/2021. (III .9.) Önkormányzati rendelet 3. §-a. Hatályos 2021. III. 10. napjától.